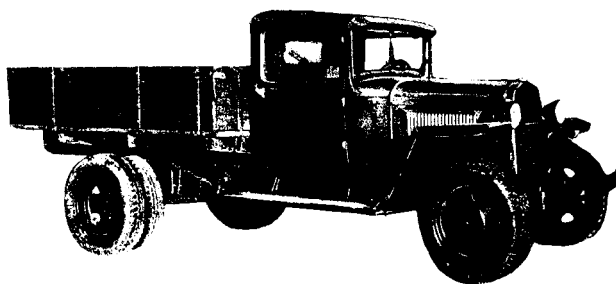


Н. Ходза

ДОРОГА ЖИЗНИ 1941–1943



Н. Ходза

ДОРОГА ЖИЗНИ

РАССКАЗЫ



Издательство
ДЕТГИЗ

Издание выпущено при поддержке
Комитета по печати и взаимодействию
со средствами массовой информации
Санкт-Петербурга

Издательство «ДЕТГИЗ» благодарит

ВОЕННО-МЕДИЦИНСКИЙ МУЗЕЙ

ГОСУДАРСТВЕННЫЙ МЕМОРИАЛЬНЫЙ МУЗЕЙ
ОБОРОНЫ И БЛОКАДЫ ЛЕНИНГРАДА
И ФИЛИАЛ «ДОРОГА ЖИЗНИ» В КОККОРЕВО

ГОСУДАРСТВЕННЫЙ МУЗЕЙ ИСТОРИИ САНКТ-ПЕТЕРБУРГА

ЦЕНТРАЛЬНЫЙ ВОЕННО-МОРСКОЙ МУЗЕЙ
И ФИЛИАЛ «ДОРОГА ЖИЗНИ» В ОСИНОВЦЕ

за консультации и помощь в подборе фотографий
для этой книги из собраний музеев

ISBN 978-5-8453-0451-6

© Н.Ходза, текст, наследники, 2011

© В.Гусев, илл., наследники, 2011

© А.Веселов, макет, 2011

© ДЕТГИЗ, 2011



ЮНОМУ ЧИТАТЕЛЮ ЭТОЙ КНИГИ

Было 22 июня 1941 года. Воскресное утро выдалось солнечным, тёплым, тихим. Но вдруг в мирную тишину ворвался из уличных репродукторов громкий тревожный голос:

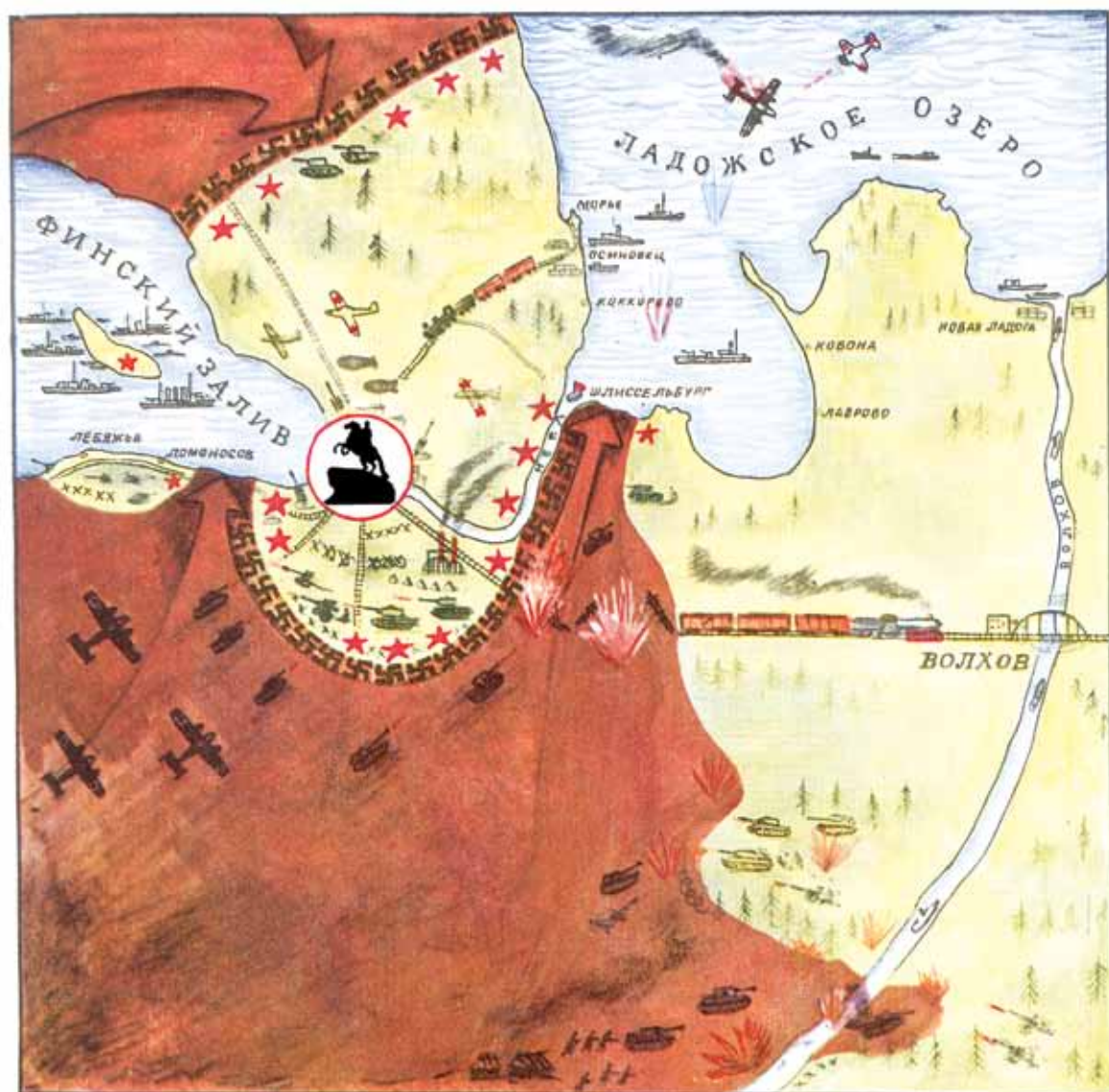
– Германские войска напали на нашу страну!

А называлась наша страна тогда СССР – Союз Советских Социалистических Республик.

Война! Великая Отечественная война!

О том, что советские люди выстояли и победили германских фашистов, ты, конечно, знаешь. Много славных страниц в истории этой Великой войны. Но сейчас мы расскажем тебе только о легендарной Дороге жизни.

Книг о Дороге жизни немало, написаны они для взрослых и для старшеклассников. Придёт время, и ты их прочтёшь. А мы хотим, чтобы ты уже сегодня хотя бы немного узнал о том, как наши солдаты и матросы создали в дни войны эту легендарную Дорогу, как сражались на ней и как Дорога жизни спасла наш город от голодной смерти, захвата и разрушения.



ЛЕНИНГРАД В БЛОКАДЕ!

Назывался наш город тогда не Санкт-Петербург, а Ленинград. Посмотри на эту карту.

Найди на карте Ленинград. Он там, где нарисован памятник основателю города царю Петру Первому – Медный всадник. Нашёл? Но почему Ленинград окружён чёрными ломаными крестами? Что это значит?

Ломаный чёрный крест – это свастика, фашистский знак. На всех знамёнах фашистов была изображена свастика, похожая на чёрного паука.

Видишь коричневую землю? Если земля нарисована коричневой, значит, её захватили фашисты.

А там, где стоит наша армия, художник нарисовал красные звёзды – потому что на пилотках наших бойцов были красные звёздочки. И наша армия тогда называлась – Рабоче-Крестьянская Красная Армия.



Видишь, как близко подошли враги к Ленинграду? Теперь фашисты могли обстреливать из пушек все ленинградские улицы, город стал фронтом. А на передний край, где идут бои, можно было доехать на трамвае. Наш город оказался в блокаде.

Знаешь ли ты, что такое блокада? Обрати внимание на эти чёрные кресты. Видишь, враги не просто подошли близко к Ленинграду, фашистам удалось ОКРУЖИТЬ город. А из окружённого города нельзя выехать ни на поезде, ни на машине. И приехать теперь никто не может в окружённый Ленинград. Все пути на СУШЕ захвачены фашистами. А когда город окружён врагами, это и значит, что он в блокаде.

Днём и ночью немцы бомбят и обстреливают Ленинград. Рушатся дома, полыхают пожары, падают на землю убитые, стонут раненые.



РАБОЧИЕ УШЛИ НА ФРОНТ

Опустели цеха ленинградских заводов. Потому что много рабочих ушло на фронт. Они стали ополченцами, солдатами и матросами.

