

У всех марсиан на двери висят такие таблички. Когда марсиане секретничают или заняты важными делами, они поворачивают табличку оранжевой стороной наружу.

А если табличка гласит «Добро пожаловать, земляне!» – значит, к ним смело можно зайти в гости!



Развивает логические и творческие способности ребёнка

№ 31  
2008

# ПониМашка НА МАРСЕ

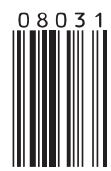
ВЫИГРАЙ  
ПРИЗ!

РАСКРАСКА!  
ФОТОРОБОТ!  
ЛАБИРИНТ!

ПОДАРОК!  
ТАБЛИЧКА НА  
ДВЕРЬ!



ISSN 1995-8145



САМЫЙ ЗАГАДОЧНЫЙ ЖУРНАЛ!



Маша слушала радио. Вдруг музыка затихла и из приёмника донеслось:

ВЫЗЫВАЕТ ПЛЫНЫТА МЫРС! СРЫЧНО  
НЫЖНА ПЫМЫЩЬ! ЖЫТЕЛЫ БЛЫЖАЙ-  
ШЫХ ПЛЫНЕТ, ПЫЖАЛЫЙСТА,  
ЫТЗЫВЫТЕСЬ!

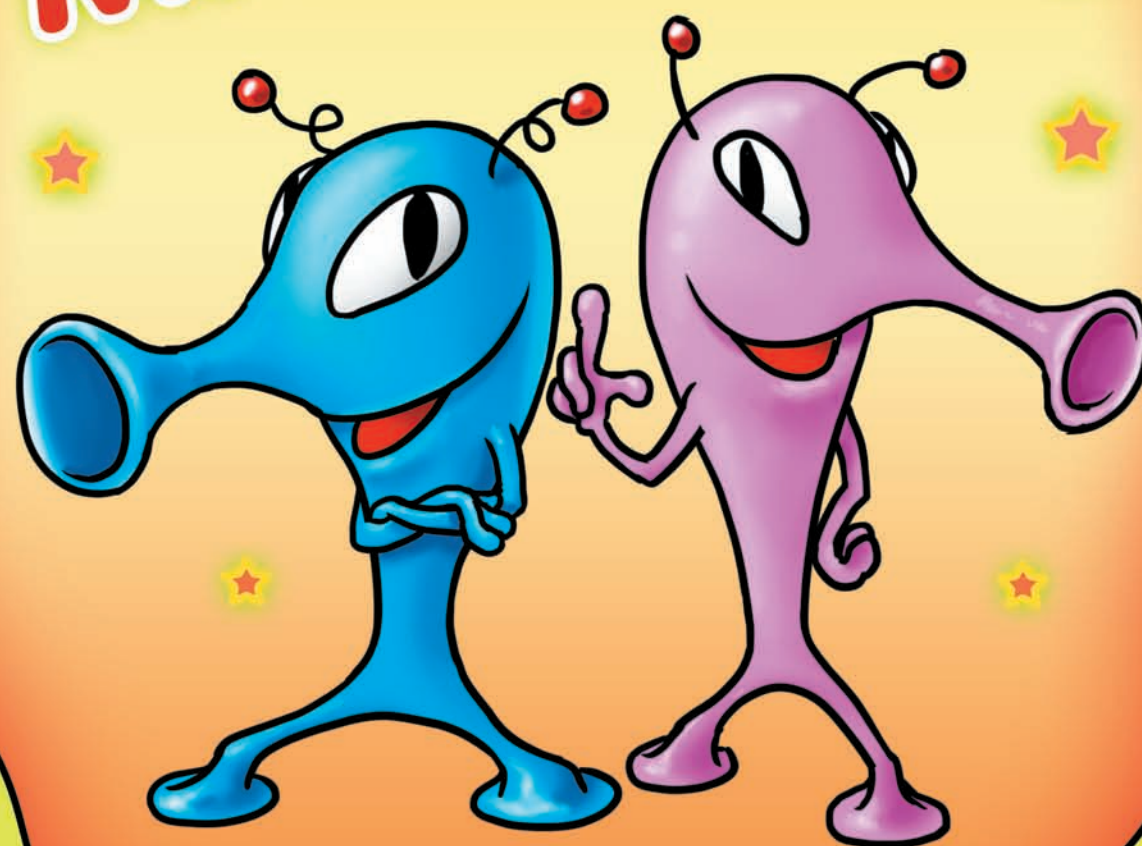
Какой-то у них  
акцент иноплане-  
тянский. Ничего  
не понятно.



Помоги Маше разобрать послание. Возьми ручку и исправь буквы «Ы» на правильные, где это нужно.

Вырежи табличку. Попроси взрослых сделать отверстие, продеть в него верёвочку и прикрепить табличку на дверь твоей комнаты.

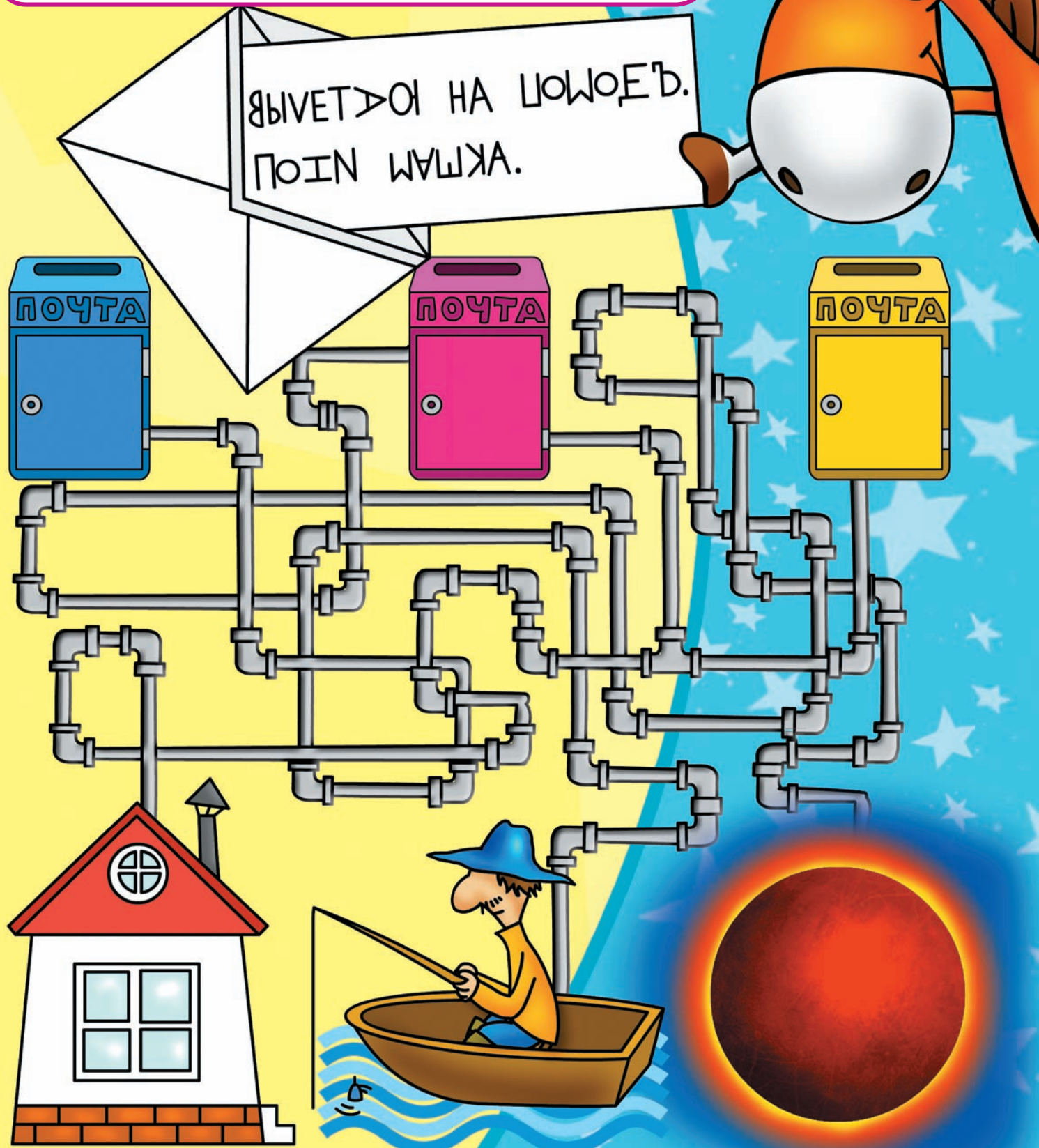
ВХОД  
ТОЛЬКО ДЛЯ  
МАРСИАН!





Маша написала ответ. Только по утрам почерк у неё не очень хороший.  
Что написала пони?

В какой почтовый ящик нужно опустить письмо, чтобы оно попало на Марс?





Маша! Спасибо, что помогла раскрыть преступление! Теперь понятно, что все конфеты с Марса украл житель Юпитера по имени Юпи. **НО ЗАЧЕМ?**

*Я на знал, что вем конфаты тек нужны!*

*Мы не Юпитара ими пачку тоим,*

*конфаты у нес вазда веляются,*

*и дреть их можно всам.*

*Простита маня!*

*Я на спауиельно!*

Помоги перевести с юпитерского языка то, что сказал Юпи. Впиши правильные буквы.

**Е = А**

**А = Е**





# конкурс

15

Вырежи картинку, дорисуй  
жителя Юпитера таким, каким ты  
его себе представляешь.

Пришли рисунок по адресу: 127254,  
Москва, а/я 42, «ПониМашка»,  
с пометкой «Юпи».

Авторы лучших  
работ получают  
в подарок  
магнитики  
и книжки!

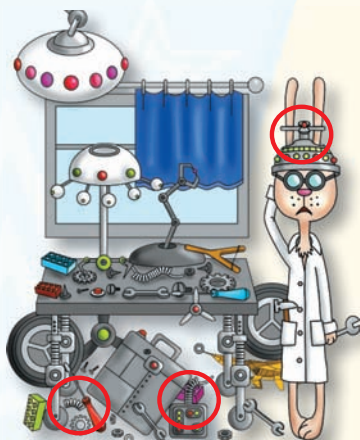


# ОТВЕТЫ

## Страница 1

- Вылетаю на помощь.  
Пони Машка.
- Розовый почтовый ящик.

## Страница 2



## Страницы 4-5

- Вертолёт, автомобиль, паровоз, луноход, самосвал, грузовик, пароход.

## Страница 6

- 1в, 2а, 3б, 4г, 5д.

## Страницы 8-9



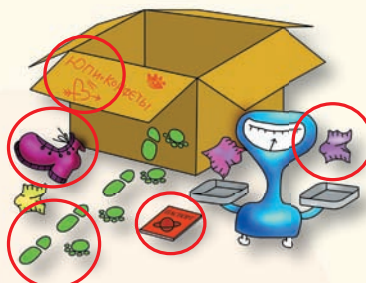
## Страница 11

- Скафандр, космонавт, космос, Марс, Солнце, ракета, дыра, планета.

## Страница 10



## Страница 12



**ПониМашка**

**Главный редактор**  
Татьяна Коробкова  
**Художник**  
Нана Сергачёва  
**Вёрстка**  
Владимир Белов  
**Коммерческий директор**  
Татьяна Филина  
**Директор по маркетингу**  
Елена Сыбачина  
**Менеджер по маркетингу**  
Анна Шкред  
**Отдел распространения**  
(495) 725-47-85 xpress@osp.ru  
**Адрес редакции:**  
123056, Москва,  
Электрический пер.,  
д. 8, кор. 3  
**Телефон: (495) 253-75-72**  
**Факс: (495) 253-92-04**  
**E-mail: class@osp.ru**  
**Адрес для писем:**  
127254, Москва, а/я 42,  
«ПониМашка»  
© 2008 ЗАО Издательство  
«Открытые системы»  
Все права защищены



**ОТКРЫТЫЕ  
СИСТЕМЫ**

Open Systems Publications

### Учредитель и издатель:

ЗАО «Издательство  
«Открытые системы»  
109072, Москва,  
ул. Серафимовича, д. 2, к. 3  
**Генеральный директор**  
Галина Герасина  
**Президент**  
Михаил Борисов

Журнал зарегистрирован  
Государственным комитетом РФ  
по печати. Свидетельство  
ПИ № ФС77-28997 от 26.07.2007.  
Гигиенический сертификат  
№ 77.99.60.953.Д.001741.03.08 от 04.03.08.  
Журнал для младшего школьного возраста.  
Подписано в печать 19.08.2008.  
Тираж 41 100 экз.  
Заказ № 69 008.  
Отпечатано  
в ООО «Богородский  
полиграфический комбинат»  
142400, Московская область,  
г. Ногинск, ул. Индустриальная, д. 40б.  
Цена свободная.  
Журнал выходит один раз в неделю.

## Страница 14

- Я не знал, что вам  
конфеты так нужны!  
Мы на Юпитере ими  
печку топим, конфеты  
у нас везде валяются,  
и брать их можно  
всем. Простите меня!  
Я не специально!