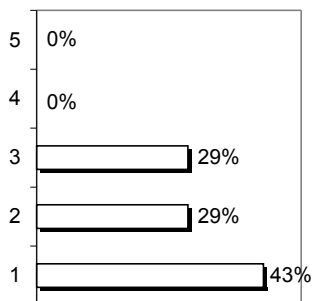


Оцените по пятибалльной шкале деятельность  
Председателя Совета  
Федерации РФ  
С. М. Миронова  
по реформированию местного самоуправления  
в России:

Варианты ответа:

1  
2  
3  
4  
5

Результаты:



Опрос проведен в сентябре 2005 г. на Web-странице журнала

«Муниципальная служба»  
<http://rels.obninsk.com>

## КОНЦЕПЦИЯ

### Пространственные проблемы требуют конкретных действий

Концепция конкретных действий родилась в 1960-х годах в ходе движения за гражданские права в США. Политика конкретных действий проводилась во многих странах — особенно в Индии, США и в Южной Африке — в целях возмещения ущерба за осуществление исторически известной расовой и гендерной дискриминации.

Менее известна потребность в территориальных конкретных действиях, направленных на преодоление пространственных проблем как между регионами или провинциями, так и между районами в конкретном городе. Конкретные действия требуются для того, чтобы со-

# ПРАВИЛА ПРОВЕДЕНИЯ ЗЕМЛЕРОЙНЫХ РАБОТ В ГОРОДЕ<sup>1</sup>

г. Таллинн

## ГЛАВА I ОБЩИЕ ПОЛОЖЕНИЯ

### 1. Область регулирования правилами проведения землеройных работ

Правила проведения землеройных работ в городе Таллинне (далее правила) устанавливают общий порядок проведения землеройных работ на используемых в городе Таллинне в общественном порядке дорогах, площадях или зеленых насаждениях, за исключением кладбищ (далее: общественная территория) и являются обязательными для всех лиц, осуществляющих землеройные работы.

### 2. Понятия

(1) В настоящих правилах понятия используются в следующем значении:

1) *землеройные работы* это выемка грунта на глубину более чем 30 см по отношению к уровню почвы под котлованы при строительстве сооружений;

2) *исполнитель землеройных работ* (далее исполнитель) это физическое или юридическое лицо, которое оформило на свое имя разрешение на землеройные работы или которое на основании акта аварийных землеройных работ, утвержденного владельцем сети, приступило к осуществлению аварийных землеройных работ для ликвидации аварии технической сети;

3) *управляющий общественными территориями* (далее управляющий) это Таллиннский Департамент коммунального хозяйства (далее коммунальный департамент) или управа городской части Таллинна (далее управа части города), на админист-

ративной территории которой осуществляются землеройные работы, или юридическое лицо, уполномоченное управляющим;

4) *ответственное лицо* это лицо, письменно назначенное исполнителем, которое отвечает за землеройные работы. Ответственным лицом может быть гражданин Эстонской Республики или лицо, имеющее действительное разрешение на работу и вид на жительство. Если ответственное лицо не назначено, то ответственным лицом считается исполнительный руководитель исполнителя или председатель правления. Если исполнителем является физическое лицо, то он может одновременно являться и ответственным лицом;

5) *разрешение на землеройные работы* это разрешение, которое предоставляет право на осуществление землеройных работ, определяет условия и сроки землеройных работ.

### 3. Планирование землеройных работ

(1) Землеройные работы планируются в координации с ремонтом и строительством дорог и озеленения таким образом, чтобы землеройные работы предшествовали строительным работам. Землеройные работы планируется проводить в течение возможно более короткого периода времени.

(2) Управляющий и Таллиннский департамент экологического развития и планирования (далее департамент экологического развития и планирования) имеют право выдавать исполнителю предписания в отношении землеройных работ.

(3) Планы по планируемым землеройным работам на общественных территориях в течение календарного

<sup>1</sup> Утверждены Постановлением №32 Управы города Таллинна от 2 сентября 2004 г.