

A  $\frac{260}{32}$





А 260  
32

Д-ръ Н. В. Гильченко.

# ВѢСЪ ГОЛОВНОГО МОЗГА

И НѢКОТОРЫХЪ ЕГО ЧАСТЕЙ

У РАЗЛИЧНЫХЪ ПЛЕМЕНЪ НАСЕЛЕНІЯ РОССИИ.

МАТЕРІАЛЫ ДЛЯ АНТРОПОЛОГІИ РОССИИ.

*(Оттискъ изъ XIX тома Трудовъ Антропологическаго Отдѣла Императорскаго Общества  
Любителей Естествознанія, Антропологии и Этнографии).*

МОСКВА

ТОВАРИЩЕСТВО ТИПОГРАФІИ А. И. МАМОНТОВА  
ЛЕОНТЬЕВСКІЙ ПЕРЕУЛОКЪ, ДОМЪ МАМОНТОВА

1899



А 200  
32

Д-ръ Н. В. Гильченко.

# ВѢСЪ ГОЛОВНОГО МОЗГА

И НѢКОТОРЫХЪ ЕГО ЧАСТЕЙ

У РАЗЛИЧНЫХЪ ПЛЕМЕНЪ НАСЕЛЕНІЯ РОССИИ.

МАТЕРІАЛЫ ДЛЯ АНТРОПОЛОГІИ РОССИИ.

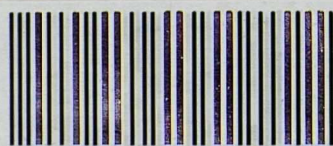
(Оттискъ изъ XIX тома Трудовъ Антропологическаго Отдѣла Императорскаго Общества Любителей Естествознанія, Антропологіи и Этнографіи).



МОСКВА  
ТОВАРИЩЕСТВО ТИПОГРАФІИ А. И. МАМОНТОВА  
ЛЕОНТЬЕВСКІЙ ПЕРЕУЛОКЪ, ДОМЪ МАМОНТОВА  
1899



Печатано съ разрѣшенія Совѣта Императорскаго Общества Любителей Естествознанія,  
Антропологии и Этнографіи.





Одольфу Александровичу

Реммерту

съ глубокимъ уваженіемъ и признательностью

посвящает свой трудъ

авторъ.