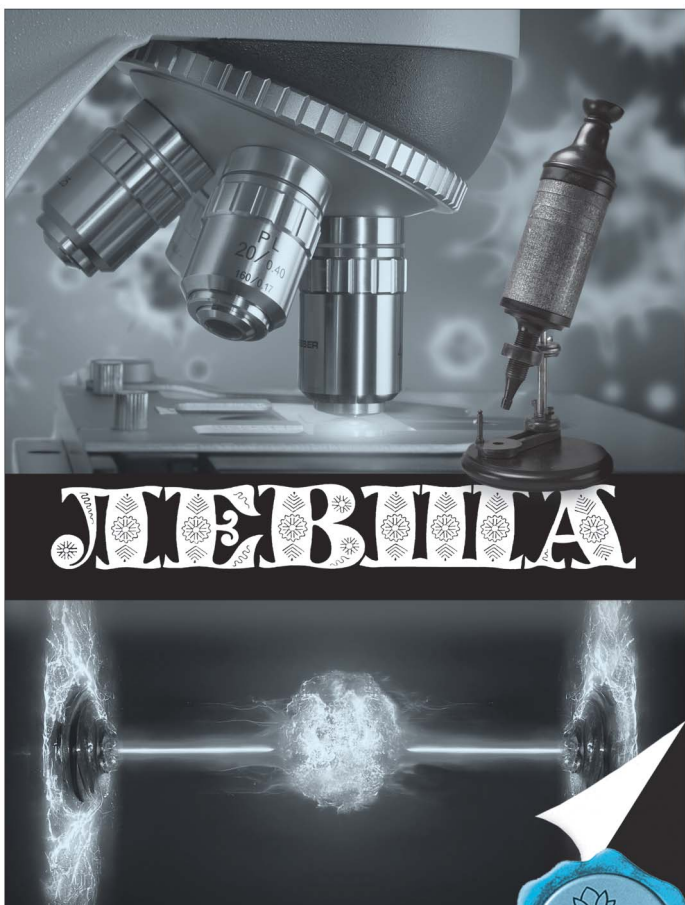


Допущено Министерством образования и науки  
Российской Федерации

к использованию в учебно-воспитательном процессе  
различных образовательных учреждений



11  
2023

**ЛЕВША**

ПРИЛОЖЕНИЕ  
К ЖУРНАЛУ «ЮНЫЙ ТЕХНИК»  
ОСНОВАНО В ЯНВАРЕ 1972 ГОДА

**СЕГОДНЯ В НОМЕРЕ:**

Музей на столе

**РЕКОРДНЫЙ САМОЛЕТ АНТ-25 ..... 1**

Вместе с друзьями

**КУБОПРИЗМАТИЧЕСКИЙ ЩЕНОК..... 4**

Полигон

**ГИДРОАЭРОСАНИ С РЕЗИНОМОТОРОМ ... 6**

Электроника

**УНЧ ДОСТОВЕРНОГО ЗВУЧАНИЯ ..... 10**

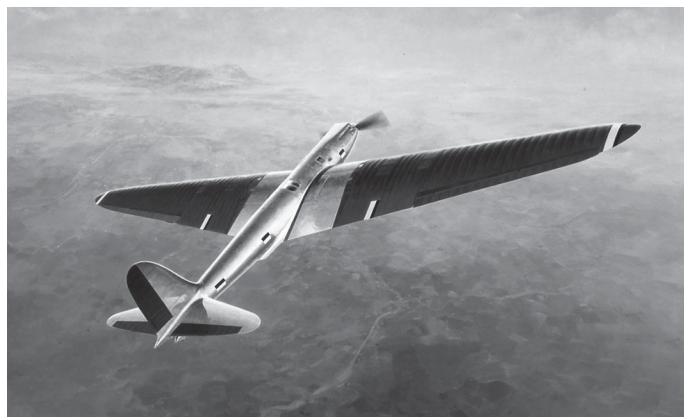
Кибертерритория

**РОБОТ-СУМОИСТ ..... 12**

Игротека

**ИГРА С ТРЕУГОЛЬНИКАМИ ..... 15**

# РЕКОРДНЫЙ САМОЛЕТ АНТ-25



**П**олвека назад, летом 1937 года, с подмосковного аэродрома отправился в трансполярный перелет по маршруту СССР — США краснокрылый самолет АНТ-25, спроектированный в конструкторском бюро ЦАГИ под руководством А. Н. Туполева. «Выше, дальше, быстрее!» — этот призыв вдохновлял в 1930-е годы многих советских авиаконструкторов и ученых-аэродинамиков.

Ежегодно проектировались и строились все более совершенные самолеты, приносившие Советской стране все новые и новые рекорды: в скорости, по дальности, грузоподъемности и высоте полета. Именно в это время и возникла смелая идея создания самолета для сверхдальних беспосадочных перелетов. Появление такой машины давало возможность решить многие задачи по созданию пассажирских самолетов для гражданской авиации и при разработке дальних бомбардировщиков.

Проектирование самолета для установления мирового рекорда дальности было поручено опытному конструкторскому бюро Центрального аэро- и гидродинамического института — ОКБ ЦАГИ. Эскизный проект новой машины, получивший название РД (рекорд дальности), был подготовлен руководителем конструкторского бюро ЦАГИ А. Н. Туполевым летом 1931 года, и уже в декабре советское правительство вынесло постановление об организации летом 1932 года полета РД на предельную дальность — 13 тыс. км.

МУЗЕЙ НА СТОЛЕ