



6 НОВОСТИ NEWS



В ЦЕНТРЕ ВНИМАНИЯ IN FOCUS

14

Коронавирус, цифровые мечты и инновации
COVID-19, Digital Dreams and Innovations

21

Россия сокращает объемы экспорта
Russia Reduces Export Volume

22

Жарко, сухо, дымно
How to Set Forest on Fire, Staying in the Deputy's Armchair?



РАЗВИТИЕ DEVELOPMENT

24

Holz House: деревянному домостроению - быть!
Holz House: Let Wooden Housebuilding Be!



ПЕРСОНА PERSON

36

Юрий Лахтиков: «К бизнесу наконец-то повернулись лицом!»
Yuri Lakhtikov: At Last Business Is Made a Pivot to!



РЕГИОН НОМЕРА: Республика Башкортостан REGION IN FOCUS: Republic of Bashkortostan

42

Маленькая, но сильная
Small but Strong

46

В республике оказывают поддержку не только крупным, но и малым предприятиям ЛПК
Not Only Big Forest Industry Enterprises Are Supported in the Republic, but Small Ones As Well

48

Рекреационный потенциал используется всего на 10%
Only 10% of Recreational Capacity Is Used

50

Предприятия ЛПК Республики Башкортостан
Forest Industry Enterprises in the Republic of Bashkortostan



ОТРАСЛЬ ОТРАСЛЬ

54

Защитник и кормилец
Defender and Supporter



ЛЕСНОЕ ХОЗЯЙСТВО FOREST MANAGEMENT

56

Федеральная Авиалесоохрана разработала прогноз рисков ЧС в лесах России
Federal Aerial Forest Protection Service Has Developed the Forecast of Emergency Risks in Forests of Russia



ЛЕСОЗАГОТОВКА TIMBER-LOGGING

60

Вездеходы для лесного комплекса
Off-The-Road Vehicles for Forest Enterprises

67

Indexator: Новое поколение ротаторов для лесозаготовительных комбайнов
Indexator. New Generation of Rotators for Forest Harvesters



ЛЕСОПИЛЕНИЕ WOOD-SAWING

68

Как организовать производство оцилиндрованных бревен
How to Organize Regularized Round Timber Production



ДЕРЕВООБРАБОТКА WOODWORKING

74

Выбор и оптимизация твердосплавных круглых пил для пиления фанеры
Selection and Optimization of Carbide Circular Saws for Plywood Sawing



ПРОИЗВОДСТВО ПЛИТ FURNITURE PRODUCTION

80

Raute: Хватит чинить шпон вручную
Raute: Enough with Veneer Manual Repairing



МЕБЕЛЬНОЕ ПРОИЗВОДСТВО FURNITURE PRODUCTION

82

Экология vs маркетинг: кто кого?
Ecology vs Marketing: Who Will Win?

84

12 станков и 8 семинаров против вируса
12 Machines and 8 Workshops against the Virus

87

За кулисами Biesse Inside Russia
Behind the Scenes of Biesse Inside Russia



ДЕРЕВЯННОЕ ДОМОСТРОЕНИЕ WOODEN HOUSE BUILDING

90

Отмечен повышенный спрос на строительство деревянных домов
Wooden House Building Is Marked to Be in High Demand



БИОЭНЕРГЕТИКА BIOENERGY

92

Неопределенность на рынке древесных отходов в Германии
Uncertainty at the Wood Waste Market in Germany

98

Тепло и сухо!
Polytechnik. Warm and Dry!



СОБЫТИЯ EVENTS

100

Биоэнергетический конгресс накануне карантина
Bioenergy Congress Just Before the Quarantine



ОТРАСЛЕВЫЕ МЕРОПРИЯТИЯ INDUSTRY EVENTS

110

РЕКЛАМА В ЖУРНАЛЕ
ADVERTISEMENT IN THE ISSUE



**Крупнейший производитель
промышленных ножей**

Промышленные ножи и оснастка для всех видов станков

Ножи Рубительные • Стружечные • Луцильные
Ножи и оснастка для первичной обработки древесины
Ножи для утилизации металла, пластмассы и шин
Оснастка для всех видов станков • Дисковые пилы с ТС
пластинами • Дисковые пилы без ТС пластин диаметром
до 2000 мм • Ленточные • Рамные пилы



ООО ПИЛАНА СТАРТ ИНСТРУМЕНТ

Россия • Санкт-Петербург • ул. Салова, д.27 лит. Ж
Т +7 812 490 5712 • F +7 812 712 8444
E pilana@pilana.spb.ru
www.pilana.spb.ru

PILANA Group a.s.

Nádražní 804 • 768 24 Hulín • Czech Republic
T +420 573 527 351 • F +420 573 527 251
E svozil@pilana.cz • mohapl@pilana.cz
www.pilana.com



WWF стал партнером премии FSC «Зеленый проект года»

Всемирный фонд дикой природы (WWF) стал информационным партнером и вошел в жюри экологической номинации новой премии Лесного попечительского совета (FSC России) «Зеленый проект года», которая будет присуждаться за вклад в сохранение и восстановление экосистем российских лесов. Главная цель премии – отметить лучшие проекты, реализованные в лесном секторе в 2019 году, которые оказали положительное влияние на леса России и способствовали развитию ответственного лесопользования в стране. Победители будут определены в трех номинациях: экологической, социальной и экономической. Эксперты Лесной программы WWF вошли в состав жюри экологической номинации, в которой премия будет присуждаться участникам за проекты по сохранению биоразнообразия, сохранение первозданных лесов и создание ООПТ, а также продвижение идей экологически ответственного лесопользования в России.

«Крайне важно рассказывать о каждом успешном проекте и практике экологически ответственного лесопользования, чтобы тиражировать этот опыт внутри лесного сектора России, – это поможет устойчиво развивать всю индустрию и эффективно сохранять российские леса», – считает директор Лесной программы WWF России Андрей Щеголев.

Премия FSC России за успешный проект в области экологически и социально ответственного, а также экономически жизнеспособного лесопользования будет присваиваться компаниям, работающим с продукцией из древесины и бумаги в России, лесозаготовительным компаниям, производителям изделий из древесины и бумаги, торговым организациям, реализующим такую продукцию, производителям лесозаготовительного и лесоперерабатывающего оборудования и др. Церемония награждения лучших проектов состоится в рамках крупнейшего в России мероприятия лесопромышленной отрасли «Лесоруб XXI века» (Архангельская область, 12–15 августа 2020 года).

WWF России

Компания «Сивеж» завершила реализацию приоритетного инвестпроекта

Реализуемый в Вологодской области приоритетный инвестиционный проект ООО «Сивеж» «Организация лесозаготовок и деревообрабатывающего производства» Приказом министерства промышленности и торговли РФ №1174 признан завершенным.

В 2013–2019 годах ООО «Сивеж» создало новые деревообрабатывающие производства в Бабушкинском р-не и в Вологде. Инвестиции по реализации проекта составили 546 млн руб. Организовано лесозаготовительное подразделение в составе высокотехнологичных комплексов по заготовке и вывозке древесины в объеме не менее 187 тыс. м³. На предприятии созданы производственные мощности по выпуску пиломатериалов, погонажных изделий, мебельного щита, топливных пеллет, клееного бруса и древесного угля. Трудоустроены 144 человека.

vologda-oblast.ru

Производить с умом, снижая расходы!

С on-line контрольно-измерительными приборами и установками искрогашения фирмы GreCon.



Установка искрогашения	■ BS 7
Установка гашения пресса	■ BS 7
Сканер ковра / защита стальной ленты	■ DIEFFENSOR
Система контроля качества поверхности	■ SUPERSCAN
Установка контроля качества склеивания	■ UPU 6000
Толщиномер	■ DMR 6000
Установка измерения профиля плотности	■ STENOGRAPH
Лабораторный плотномер	■ DAX 6000
Установка измерения плотности	■ BWQ 5000 / BWS 5000
Высокоточные весы	■ HPS 5000
Весы для плит	■ GS 5000 / GS 5000
Влагомер	■ IR 5000 / MM 5000
Установка контроля работы циклона	■ ABC 7

GreCon
www.grecon.ru

СИСТЕМА НАНЕСЕНИЯ ЖИДКОСТЕЙ WEKO (WFA)

ДЛЯ ПРОИЗВОДСТВА ДРЕВЕСНЫХ ПЛИТ

ПОВЫШЕНИЕ ПРОИЗВОДИТЕЛЬНОСТИ И КАЧЕСТВА ПЛИТ

Повысьте производительность за счет **сокращения времени прессования на 30%** и более в зависимости от типа плиты, используемого материала, толщины и других параметров.

Как это работает?

Вода или вода с антиадгезивом наносятся очень точно и равномерно по всей ширине мата. Вода переносит тепло из пресса через мат быстрее, глубже и равномернее и сокращает время прессования. Антиадгезив помогает дополнительно получить плавное и быстрое высвобождение из формовочной и прессовочной ленты даже при незначительном повреждении лент, когда отсутствует прилипание.

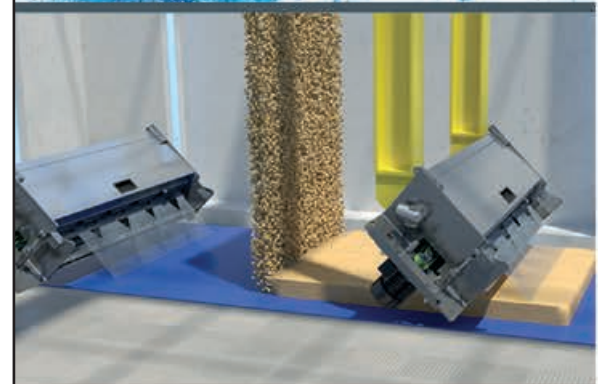
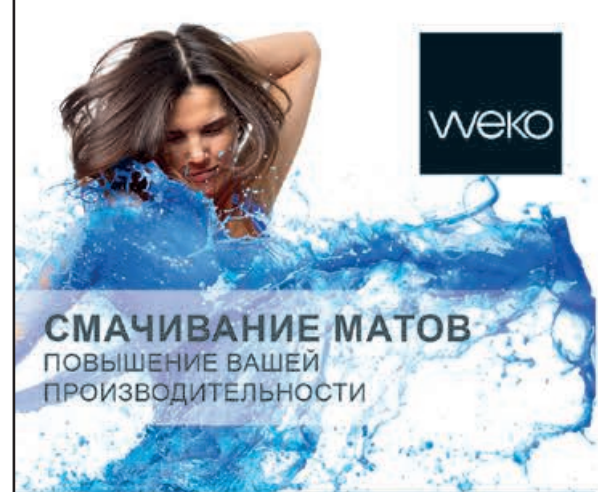
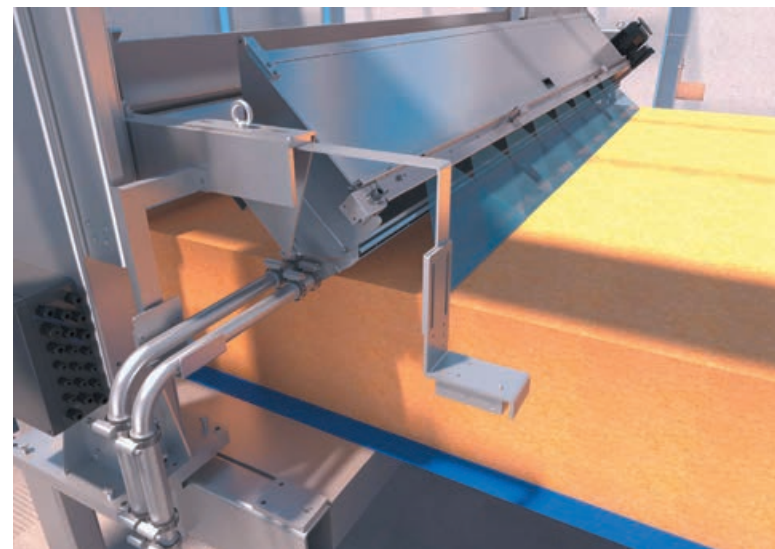
Простая в эксплуатации, безотказная и воспроизводимая система нанесения жидкостей является важной составляющей успеха наших заказчиков – производителей древесных плит по всему миру.

БЕСКОНТАКТНОЕ НАНЕСЕНИЕ ЖИДКОСТИ С ТОЧНЫМ ЗАМЕРОМ

Использование парового удара – весьма эффективный вариант активации адгезива в волокнистом мате. Система нанесения жидкостей WEKO (WFA) создана на основе блока подачи жидкости WEKO-TrendC или WEKO-FlowTec и блока нанесения, роторной группы WEKO-SIGMA.

Они генерируют микрокапли, распыляемые без прямого контакта и точно измеряемые по всей ширине мата из волокна или щепы, а также формовочной ленты. Объем наносимого материала автоматически настраивается в зависимости от скорости машины и обеспечивает постоянное, воспроизводимое и равномерное нанесение. Систему можно использовать для всего ассортимента продукции – толстых, тонких, маленьких и больших древесных плит, поэтому можно быстро добиться результата инвестиций.

weko.net



СОКРАЩЕНИЕ ВРЕМЕНИ ПРЕССОВАНИЯ НА 30%



ПОВЫШЕНИЕ ВАШЕЙ ПРОИЗВОДИТЕЛЬНОСТИ ЗА СЧЕТ СОКРАЩЕНИЯ ВРЕМЕНИ ПРЕССОВАНИЯ

ВАШИ ПРЕИМУЩЕСТВА

- ПОВЫШЕНИЕ СКОРОСТИ ПРЕССОВАНИЯ
- БОЛЕЕ ВЫСОКАЯ ПЛОТНОСТЬ ПОВЕРХНОСТИ
- УВЕЛИЧЕНИЕ ПРОЧНОСТИ НА ИЗГИБ
- УМЕНЬШЕНИЕ ПОТРЕБНОСТИ В ШЛИФОВАНИИ ИЛИ ЕГО ОТСУТСТВИЕ
- УВЕЛИЧЕНИЕ СРОКА СЛУЖБЫ ШЛИФОВАЛЬНОГО ИНСТРУМЕНТА
- ГЛАДКАЯ ПОВЕРХНОСТЬ ДЛЯ ОБЛЕГЧЕНИЯ ЛАКИРОВАНИЯ

ПРОИЗВОДИТЕЛЬНОСТЬ

GERMAN Technology

www.weko.net