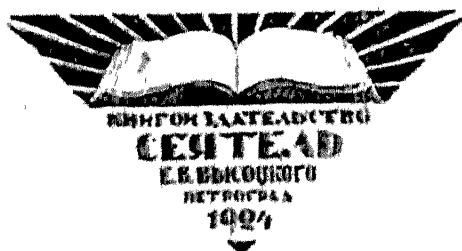
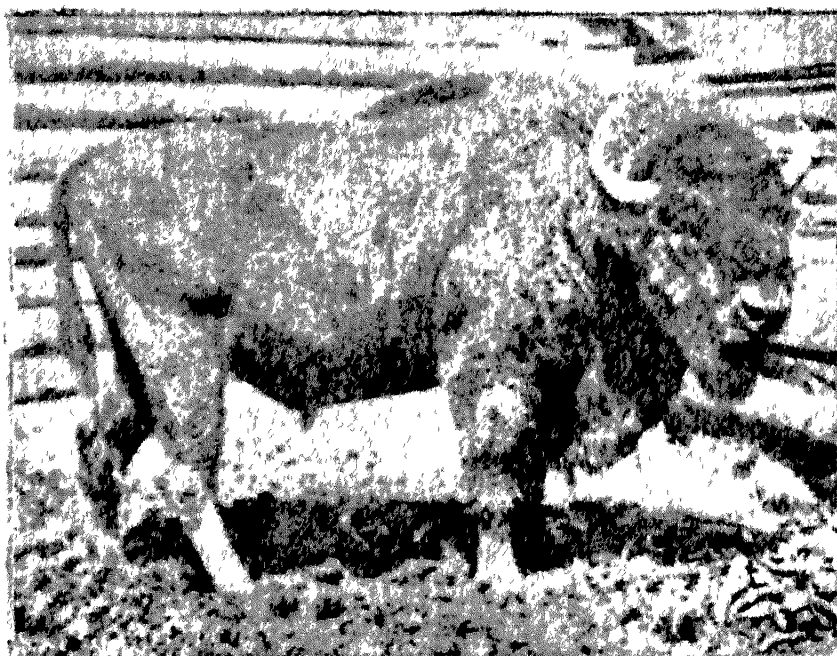


А
Ю. А. ФИЛИПЧЕНКО
Профессор Петроградского Университета

ПРОИСХОЖДЕНИЕ ДОМАШНИХ ЖИВОТНЫХ

С 17-ю РИСУНКАМИ



А

Книгоиздательство «СЕЯТЕЛЬ» Е. В. Высоцкого.

Петроград, пр. Воеводского, 34. Тел. 5-47-76.

ПЕЧАТАЮТСЯ:

Естествознание.

- А. В. НЕМИЛОВ**, проф.—Биологическая трагедия женщины.
М. М. КАММЕРЕР.—Смерть и бессмертие.—Биологич. очерк.

География.

- География, как наука и как учебный предмет. Сборник под редакцией проф. **С. П. Аржанова**.
ЛОТЦЕ.—Древность земли.
Ф. ЛУШАН.—Народы, расы и языки.

История.

- Н. И. КАРЕЕВ**—Французские крестьяне и рабочие в эпоху революции.
С. В. СИГРИСТ.—У порога Великой войны.
Е. С. КОЦ.—Крестьянские движения в России (от пугачевщины до 1905 г.).
А. Н. ШЕБУНИН—Европейская контр-революция в I-ю пол. XIX века.
А. ОЛАР.—Култ Разума и Верховного Существа во время Французской революции.
С. Г. ЛОЗИНСКИЙ, проф.—Средневековый город.

Библиотека обществоведения.

Под ред. проф. **Н. Г. Тарасова**.

- Т. II**. Формы организации труда и общества в эпоху преобладания натурального хозяйства.
Т. III. Жизнь общества в эпоху океанической торговли, зарождения мировых рынков и капитализма.
Т. V. Капитализм и социализм. Экономические и государственно-правовые основы общества.

Литература.

- Письма **В. Г. КОРОЛЕНКО** и **А. Г. ГОРНФЕЛЬДУ**.
ТВОРЧЕСКИЙ ПУТЬ ДОСТОЕВСКОГО. Сборн. под ред. **Н. Л. Бродского**.
ГРОССМАН.—**Ф. ЛАССАЛЬ**.—Перевод с немецкого.
А. А. ГИЗЕТТИ—Творчество Леонида Андреева.
А. М. РЕДЬКО—Литературно-художественные искания за последние 25 лет.
ЭМИЛЬ ЭНГЕЛЬГАРДТ.—Рабиндранат Тагор, как человек, поэт и мыслитель.
ГЕЙСЛЕР.—Искусство речи.
ВОЛЬТЕР—Памфлеты и романы.

Иностранные языки.

- С. А. МАНШТЕЙН**—Краткий учебник живого английского языка.
Э. А. ФЕХНЕР—Методика преподавания немецкого языка.
Н. Н. ЗРДЕЛЬ—Новый учебник английского языка.
-

Ю. А. Филиппченко
Профессор Петроградского Университета

ПРОИСХОЖДЕНИЕ ДОМАШНИХ ЖИВОТНЫХ



С 17 рисунками в тексте.

Издание второе.

РАН
БИБЛИОТЕКА
БИОЛОГИЧЕСКОЙ ЛИТЕРАТУРЫ
117903, ГСП-1, г. Москва,
Ленинский гр-т, 33

