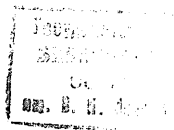




КОПИЯ.

На подлинномъ написано: Утверждаю апрѣ-
ля 30 дня 1911 г. Московскій Градоначальникъ
Генералъ-Майоръ Адриановъ.

Скрѣпилъ: Начальникъ Московскаго Врачебнаго Управленія П. Кольскій мая 2 дня 1911 г.



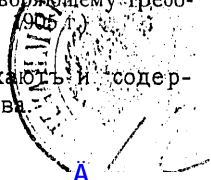
Частной лечебницы для нервно и душевно-больныхъ и алкаголиковъ, учрежденный врачами Павломъ Павловичемъ Бруханскимъ и Сергѣемъ Ивановичемъ Высотскимъ въ Москвѣ.

Цѣль лѣчебницы и основанія ея устройства.

§ 1) Лѣчебница учреждается съ цѣлью доставить лицамъ, страдающимъ нервными и душевными болѣзнями и алкоголизмомъ возможность пользоваться лѣченіемъ удовлетворяющимъ современнымъ научнымъ требованіямъ, а также соотвѣтствующимъ помѣщеніемъ, содержаніемъ и уходомъ.

Примѣчаніе: Учредителямъ предоставляется право имѣть на лѣтнее время отдѣленіе лѣчебницы въ какой либо изъ дачныхъ мѣстностей, завѣдываніе коимъ учредители могутъ поручить съ разрѣшенія Московскаго Врачебнаго Управленія кому либо изъ врачей удовлетворяющему требованіямъ закона. (ст. 289 Уст. Врач. изд. 1905 г.)

§ 2) Учредители устраивают, снабжают и содержат лѣчебницу на собственные средства.



Ä

Условія приѣма больныхъ.

§ 3) Лѣчебница предназначается для лицъ обоого пола и устраивается на 15 кроватей. Число кроватей въ случаѣ надобности, можетъ быть увеличено съ разрѣшенія мѣстнаго Врачебнаго Управленія. Мужское и женское отдѣленія должны быть совершенно обособлены другъ отъ друга.

У входа въ лѣчебницу должно быть вывѣшено объявленіе о времени приѣма больныхъ, съ означеніемъ категорій больныхъ и фамилій пользующихъ врачей.

§ 4) О приѣмѣ больныхъ въ лѣчебницу тотчасъ дѣлается соотвѣтствующая отмѣтка въ алфавитной книгѣ лѣчебницы, съ указаніемъ мѣста постоянного жительства больного, а документы больныхъ и принадлежащія имъ вещи и деньги принимаются на храненіе завѣдующимъ хозяйственной частью лѣчебницы.

Въ лѣчебницу душевно-больные могутъ быть принимаемы не иначе, какъ по письменному заявленію на имя управляющаго заведеніемъ отъ тѣхъ лицъ, кои желаютъ помѣстить больныхъ.

Въ случаѣ принятія въ лѣчебницу душевно-больного, не освидѣтельствованнаго предварительно установленнымъ порядкомъ въ состояніи умственныхъ способностей, управляющій лѣчебницей обязанъ немедленно увѣдомить объ этомъ мѣстное медицинское начальство для зависящаго распоряженія, согласно ст. 338 Общ. Губ. Учр., Св. Зак. т. II, изд. 1892 г.

Находящіеся въ лѣчебницѣ душевно-больные могутъ быть взяты лицами, ихъ помѣстившими во всякое время.

При выздоровленіи душевно-больного, находящагося въ лѣчебницѣ, управляющій оною обязанъ увѣдомить о

томъ его родныхъ или лицъ, его помѣстившихъ. Если никто изъ нихъ не согласится выздоровѣвшаго взять на свое попеченіе, то управляющій лѣчебницею имѣетъ право выписать его, немедленно увѣдомивъ о семъ мѣстное Врачебное Управленіе.

Больные алкоголики принимаются не иначе, какъ по представленіи письменнаго заявленія о желаніи поступить въ лѣчебницу.

Въ случаѣ болѣзненнаго состоянія, препятствующаго поступающему выразить свое желаніе о поступленіи или при безграмотности его, такое лицо можетъ быть принято, съ согласія больного (въ послѣднемъ случаѣ) по письменному заявленію его родственниковъ или имѣющихъ о немъ попеченіе лицъ. Такое заявленіе дѣйствительно для грамотнаго больного только на время его болѣзненнаго состоянія, по прекращеніи котораго онъ, если пожелаетъ остаться въ лѣчебномъ заведеніи, долженъ самъ выразить письменно свою волю.

Управляющему лѣчебницей предоставляется право обусловливать пріемъ алкоголика опредѣленнымъ срокомъ и предложить ему представить письменное согласіе на насильственное содержаніе въ теченіе этого срока.

§ 5) Плата за содержаніе и лѣченіе больного опредѣляется по обоюдному соглашенію учредителей лѣчебницы съ лицами, помѣщающими больного, или съ самими больными (относительно алкоголиковъ). Плата вносится впередъ за мѣсяцъ, въ полученіи денегъ выдается квитанція.

Примѣчаніе: Учредителямъ предоставляется правоосновать при лѣчебницѣ бесплатныя кровати на собственныя или благотворительныя средства, о чемъ должно доводиться до свѣдѣнія Московскаго Врачебнаго Управленія.