



*D. Dril'*

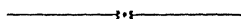
Профессоръ  
Дмитрій Андреевичъ  
ДРИЛЬ,

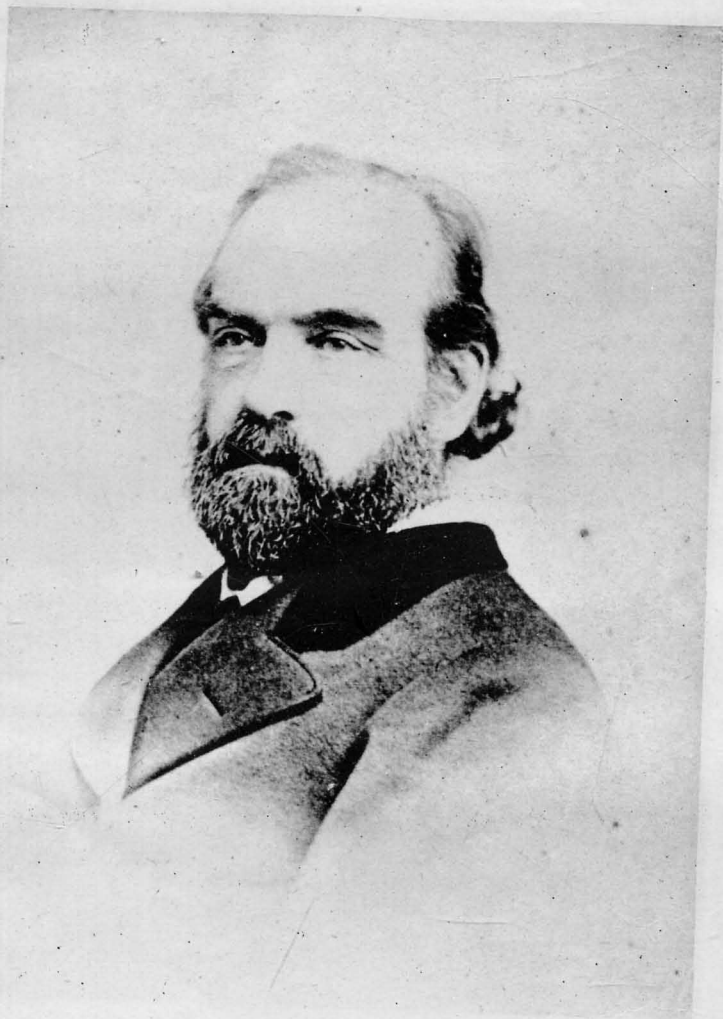
первый деканъ Юридическаго факуль-  
тета Психо-Неврологическаго Института  
(† 1 ноября 1910 года).

Настоящая книга — изъ библіотеки Д. А. Дриля,  
пожертвованной Психо-Неврологическому Инсти-  
туту семьею покойнаго. Встрѣчающіяся въ книгѣ  
надписи, подчеркиванія и разныя помѣтки сдѣланы  
покойнымъ профессоромъ, и Библіотека Института  
убѣдительноше проситъ гг. читателей не уничто-  
жать, не исправлять и не дополнять ихъ и не дѣлать  
новыхъ.

**EXPOSITION UNIVERSELLE DE 1889**

**SECTION D'ÉCONOMIE SOCIALE**





Adin

241

LE

À

# FAMILISTÈRE

DE GUISE

ASSOCIATION DU CAPITAL ET DU TRAVAIL

ET

SON FONDATEUR JEAN-BAPTISTE-ANDRÉ GODIN

---

ÉTUDE FAITE AU NOM DE

LA SOCIÉTÉ DU FAMILISTÈRE DE GUISE, DEQUENNE & C<sup>ie</sup>

PAR

F. BERNARDOT

MEMBRE DU CONSEIL DE GÉRANCE



DEUXIÈME ÉDITION

1892

GUISE

IMPRIMERIE ÉDOUARD BARÉ. — TYPOGRAPHIE ET LITHOGRAPHIE.



## PRÉFACE DE LA SECONDE ÉDITION

---

L'accueil qui a été fait à notre livre « Le Familistère de Guise et son Fondateur » par les hommes qui s'occupent de la question sociale et qui en recherchent la solution, nous a engagés à présenter une seconde édition de cet ouvrage.

Le lecteur trouvera dans ce nouveau travail un complément de trois années dans l'existence de notre Association, plus quelques modifications importantes que l'expérience nous a suggérées pour mettre nos statuts en accord avec la pratique des choses.

Nous avons ajouté à la fin de l'ouvrage sous le titre d'appendice un exposé sommaire du mouvement syndical, coopératif et socialiste, pour que le lecteur puisse se rendre compte de l'importance de ce mouvement et de ce qu'il prépare pour l'avenir des Sociétés.

Depuis la fondation de la Société du Familistère, cette organisation se partage en deux périodes :

La première comprend son existence depuis 1880, date de l'institution jusqu'au 15 janvier 1888 époque de la mort de son Fondateur.

La seconde période comprend le fonctionnement de l'Association sous un Administrateur Gérant élu depuis 1888 jusqu'à ce jour.

Les développements commerciaux, industriels et moraux qui sont indiqués par les tableaux synoptiques et graphiques, et, qui ont été relevés sur les registres de l'Association, feront voir à ceux qui s'intéressent à l'œuvre de J-B<sup>te</sup>-A-Godin que depuis la mort du fondateur le Familistère n'a pas périclité et ceux-là seront heureux de constater avec nous les progrès accomplis.

Le grand nombre de lettres que nous recevons journellement de tous les points du monde, pour des demandes de renseignements sur notre organisation ; surtout depuis l'exposition d'Economie sociale de 1889, cela joint aux nombreux visiteurs qui désirent constater de visu les résultats du système mis en vigueur, nous a fait voir que nous devions persévérer dans la voie de propagande où nous nous sommes engagés.

Le successeur électif de J-B<sup>te</sup>-A-Godin, dans l'administration générale, et le Conseil de Gérance ne pouvaient vouloir que le Familistère eut le bonheur égoïste et c'est grâce à eux que cette seconde édition a