



## Уважаемые читатели, коллеги!

**Мы часто вспоминаем своих учителей. Среди них было немало ярких личностей, известных во всем мире корифеев стоматологии. Сегодня часть материалов посвящена им.**

Недавно отметил свой 80-летний юбилей академик В.К. Леонтьев. В этом году исполнилось бы 100 лет профессору В.Ф. Рудько и 90 лет члену-корреспонденту Академии медицинских наук СССР В.Н. Копейкину. Это те люди, кто щедро передавал нам свой бесценный опыт и знания. Читайте о легендарных личностях на страницах нынешнего номера.

За прошедший со дня нашей последней встречи период в академическом и профессиональном сообществах прошли важные события. Одним из них стал XVI Всероссийский стоматологический форум «Стоматологическое образование. Наука. Практика», в рамках которого прошли заседание СНОМК, совещание деканов стоматологических факультетов вузов РФ и профессорские сессии, материалы о которых мы представим в следующем номере.

Научно-исследовательские работы, как всегда, посвящены актуальным проблемам нашей специальности. Среди них лечение и профилактика осложнений травм средней зоны лица, оценка клинической эффективности препарата на основе гиалуроновой кислоты в комплексном лечении хронического генерализованного пародонтита, роль паратгормон-родственного протеина в развитии и функционировании зубочелюстной системы, этиология кариеса зубов, определение стойкости к окрашиванию пищевыми красителями различных chairside CAD/CAM-материалов, Противо-раковые просветительные аспекты профилактики онкопатологии полости рта и многие другие.

В нашей постоянной рубрике «Высшая школа» речь пойдет о роли производственной практики в формировании профессиональных компетенций у студентов-стоматологов.

Ждем от вас новых интересных статей и результатов исследований.

*С уважением, шеф-редактор журнала «Cathedra – Кафедра. Стоматологическое образование», декан стоматологического факультета МГМСУ, доктор медицинских наук, профессор А.В. Митронин*

Выходит с февраля 2002 г.

### ОСНОВАТЕЛЬ ЖУРНАЛА

**Барер Гарри Михайлович**, заслуженный деятель науки РФ, д. м. н., профессор

### УЧРЕДИТЕЛИ

МГМСУ им. А. И. Евдокимова Минздрава РФ

Директор **Овсепян А. П.**

### ШЕФ-РЕДАКТОР

**Митронин Александр Валентинович**, декан стоматологического факультета, зав. кафедрой кариеологии и эндодонтии, главный внештатный специалист-стоматолог Департамента здравоохранения Москвы, заслуженный врач РФ, д. м. н., профессор (Москва, МГМСУ)

**Михайловская Наталия**, главный редактор

### РЕДАКЦИОННАЯ КОЛЛЕГИЯ

**Арутюнов С. Д.**, зав. кафедрой пропедевтической стоматологии, заслуженный врач РФ, д. м. н., профессор (Москва, МГМСУ)

**Верткин А. Л.**, зав. кафедрой терапии, клинической фармакологии и скорой медицинской помощи, заслуженный деятель науки РФ, д. м. н., профессор (Москва, МГМСУ)

**Гуревич К. Г.**, зав. кафедрой ЮНЕСКО «Здоровый образ жизни – залог успешного развития», д. м. н., профессор (Москва, МГМСУ)

**Дробышев А. Ю.**, зав. кафедрой челюстно-лицевой и пластической хирургии, заслуженный врач РФ, д. м. н., профессор (Москва, МГМСУ)

**Кисельникова Л. П.**, зав. кафедрой детской стоматологии, зам. главного внештатного специалиста-стоматолога – главный детский стоматолог Департамента здравоохранения Москвы, д. м. н., профессор (Москва, МГМСУ)

**Маев И. В.**, академик РАН, зав. кафедрой пропедевтики внутренних болезней и гастроэнтерологии, д. м. н., профессор (Москва, МГМСУ)

**Максимовская Л. Н.**, зав. кафедрой терапевтической стоматологии, заслуженный врач РФ, д. м. н., профессор (Москва, МГМСУ)

**Персин Л. С.**, член-корреспондент РАН, зав. кафедрой ортодонтии, д. м. н., профессор (Москва, МГМСУ)

**Рабинович С. А.**, зав. кафедрой обезболивания в стоматологии, заслуженный врач РФ, д. м. н., профессор (Москва, МГМСУ)

**Царев В. Н.**, зав. кафедрой микробиологии, вирусологии, иммунологии, д. м. н., профессор (Москва, МГМСУ)

**Ющук Н. Д.**, академик РАН, президент МГМСУ, зав. кафедрой инфекционных болезней, д. м. н., профессор (Москва, МГМСУ)

**Янушевич О. О.**, член-корреспондент РАН, ректор МГМСУ, зав. кафедрой пародонтологии, главный внештатный специалист-стоматолог Минздрава РФ, заслуженный врач РФ, д. м. н., профессор (Москва, МГМСУ)

### РЕДАКЦИОННЫЙ СОВЕТ

**Балмасова И. П.**, зав. лабораторией патогенеза и методов лечения инфекционных заболеваний НИМСИ, профессор кафедры инфекционных болезней и эпидемиологии, д. м. н. (Москва, МГМСУ)

**Глиненко В. М.**, зав. кафедрой общей гигиены, д. м. н., профессор (Москва, МГМСУ)

**Давыдов Б. Н.**, член-корреспондент РАН, профессор кафедры стоматологии детского возраста, д. м. н. (Тверь, ТГМА)

**Ибрагимов Т. И.**, заслуженный врач Республики Дагестан, профессор кафедры ортопедической стоматологии и гнатологии МГМСУ, д. м. н. (Дагестан)

**Ипполитов Е. В.**, зав. отделом фундаментальной медицины НИМСИ, профессор кафедры микробиологии, вирусологии, иммунологии, д. м. н. (Москва, МГМСУ)

**Катаева В. А.**, профессор кафедры общей гигиены, д. м. н. (Москва, МГМСУ)

**Кожевникова Н. Г.**, профессор кафедры общей гигиены, д. м. н. (Москва, МГМСУ)

**Трунин Д. А.**, президент СтАР, главный внештатный специалист-стоматолог ПФО, директор Стоматологического института СамГМУ, д. м. н., профессор (Самара, СамГМУ)

**Чуйкин С. В.**, зав. кафедрой стоматологии детского возраста, заслуженный врач РФ, д. м. н., профессор (Уфа, БГМУ)

**Яременко А. И.**, президент-элект СтАР, проректор ПСПбГМУ им. ак. И. П. Павлова, д. м. н., профессор (Санкт-Петербург, ПСПбГМУ)

### МЕЖДУНАРОДНЫЙ РЕДАКЦИОННЫЙ СОВЕТ

**Кавалле Эдоардо** (Cavalle Edoardo), член совета ERO FDI, профессор (Италия)

**Майер Георг** (Meyer Georg), профессор Университета медицины Грайфсвальда (Германия)

**Эрден Мишель** (Arden Michel), паст-президент FDI, председатель Совета Европейских стоматологов в Европейском парламенте, профессор (Бельгия)

### КООРДИНАТЫ РЕДАКЦИИ

127206, Москва, ул. Вучетича, дом 9а, офис 8016; тел./факс: +7 (495) 799-29-20; +7 (495) 739-74-46; red.cathedra@gmail.com; www.cathedra-mag.ru

### РАЗМЕЩЕНИЕ СТАТЕЙ

**Митронин А. В.**, шеф-редактор, тел./факс: +7 (495) 650-25-68; mitroninav@list.ru

### РАЗМЕЩЕНИЕ РЕКЛАМЫ, ПОДПИСКА И РАСПРОСТРАНЕНИЕ

Тел.: +7 (495) 799-29-20; +7 (495) 739-74-46; reklama.cathedra@gmail.com; podpiska.cathedra@gmail.com; по каталогу «Пресса России», индекс 11169; по заявке, оставленной на сайте: www.cathedra-mag.ru

Журнал издается четыре раза в год в печатной и электронной версиях. Распространяется по подписке.

Правила публикации научных материалов см. на сайте [www.cathedra-mag.ru](http://www.cathedra-mag.ru)

### РЕГИСТРАЦИОННЫЕ ДАННЫЕ

ISSN 2222-2154

Журнал «Cathedra – Кафедра. Стоматологическое образование» зарегистрирован в Федеральной службе по надзору в сфере связи, информационных технологий и массовых коммуникаций (Роскомнадзор) 23 сентября 2011 года. Свидетельство о регистрации: ПИ № ФС 77-46721.

### АВТОРСКИЕ ПРАВА

Редакция не несет ответственности за содержание рекламных материалов.

Ответственность за достоверность сведений в статьях несут их авторы. Научные материалы рецензируются. Перепечатка только с разрешения редакции.

### ТИПОГРАФИЯ

«Творческий информационно-издательский центр»; тираж 2500 экз.

Журнал «Cathedra – Кафедра. Стоматологическое образование» входит в перечень изданий, рекомендованных для опубликования основных результатов диссертационных исследований (решение президиума ВАК Минобрнауки РФ).



# СОДЕРЖАНИЕ № 67

## 100 ЛИЦ

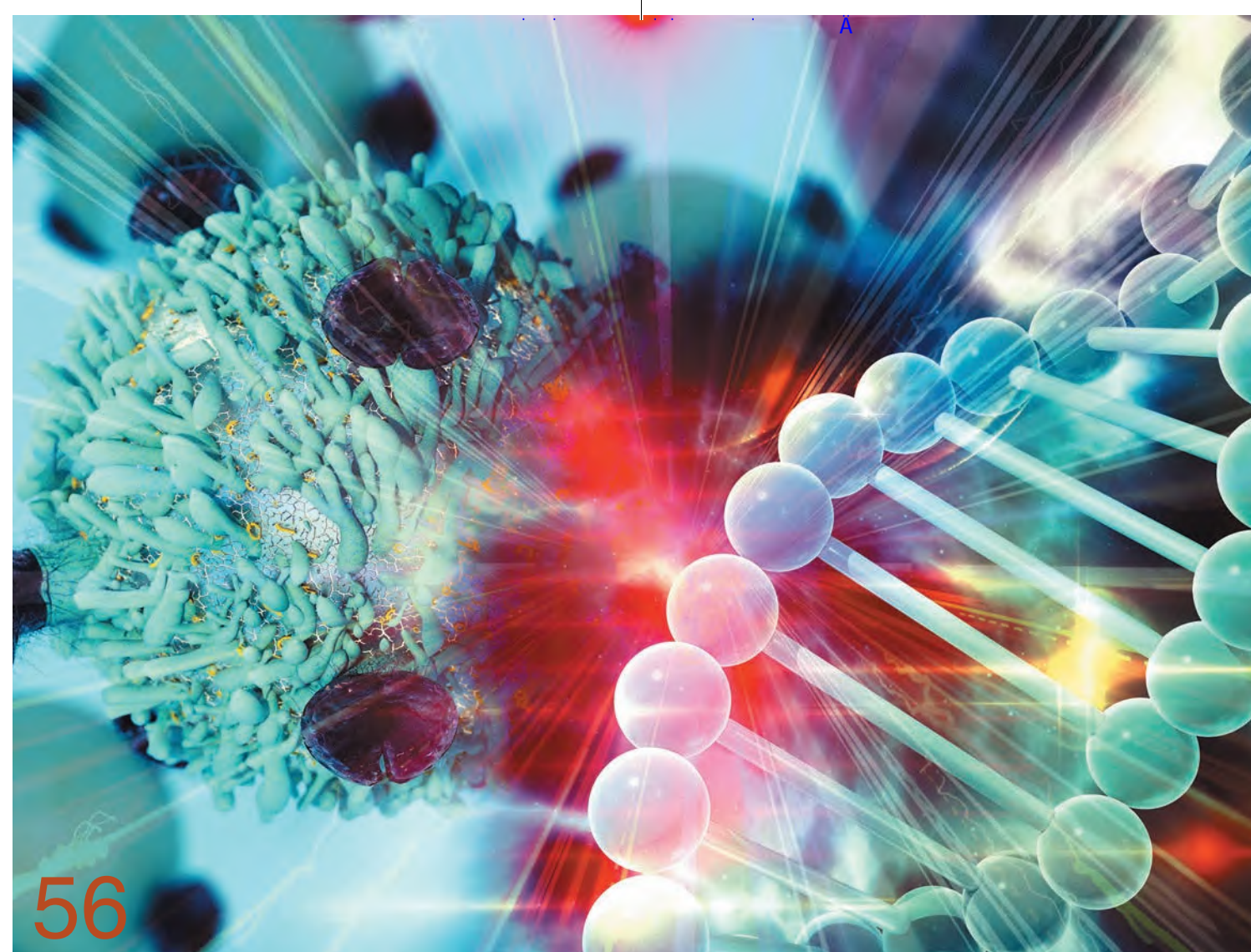
- 04** О жизни науки и о науке жизни (к 100-летию со дня рождения профессора В.Ф. Рудько)  
*Алексей Дробышев, Юрий Чергештов, Вадим Шулаков, Татьяна Шипкова*
- 10** Дорогой наш Учитель (к 90-летию со дня рождения профессора В.Н. Копейкина)  
*Любовь Дубова, Мария Соколова, Наталья Романкова, Елизавета Маджидова*



## 08 НОВИНКИ СТОМАТОЛОГИИ IDS

### ВЗГЛЯД НА РЫНОК

- 14** Реставрация перфораций корня с использованием MTA Repair HP (клинический отчет)  
*Луис Фелипе Нунес Морейра, Юлиана Альвес де Агиар*
- 18** Клиническое применение технологии подготовки поверхности в конструкциях из прессованной керамики при постоянной фиксации полимерными материалами  
*Никита Зобачев, Константин Саввиди, Георгий Саввиди, Татьяна Гринева*



## НАУЧНЫЕ СТАТЬИ

- 22** Об этиологии кариеса зубов  
*Валерий Леонтьев*
- 26** Роль паратгормон-родственного протеина в развитии и функционировании зубочелюстной системы  
*Анатолий Курзанов, Юлия Веревкина, Илья Быков, Александр Митронин*
- 34** Лечение и профилактика осложнений травм средней зоны лица  
*Ирина Гатальская*
- 38** Оценка клинической эффективности препарата на основе гиалуроновой кислоты в комплексном лечении хронического генерализованного пародонтита  
*Ольга Журавлева, Мария Кабытова, Ирина Фирсова*

## ДЛЯ ПРОФЕССИОНАЛОВ

- 40** Определение стойкости к окрашиванию пищевыми красителями различных chairside CAD/CAM-материалов  
*Кристина Горяинова, Самвел Агресян, Марина Ретинская, Марина Быкова, Игорь Лебеденко*
- 46** Сравнительная характеристика цветовой стабильности композитных цемен-

тов, применяемых для фиксации керамических конструкций  
*Мариам Асланян, Олег Еремин, Екатерина Савина, Ксения Хохлова, Денис Куров*

- 50** Результаты аналитического анкетно-опросного исследования по сравнению степени комфорта пациентов при проведении им лечения пародонтита средней степени тяжести диодным лазером и генератором озона  
*Геннадий Любомирский*



## EX CATHEDRA

- 56** Противораковые просветительные аспекты профилактики онкопатологии полости рта  
*Алина Иконникова, Шарора Джураева*
- 60** Выявление профессиональных проблем состояния зубочелюстной системы у музыкантов для улучшения оказания им стоматологической помощи  
*Александра Кислицына*



## ВЫСШАЯ ШКОЛА

- 64** Изучение проблемы курения среди студентов стоматологического факультета  
*Людмила Вдовина, Лариса Казарина*
- 68** Роль производственной практики в формировании профессиональных компетенций у студентов-стоматологов  
*Оксана Миллер, Игорь Орешкин, Светлана Бакшеева*

## МИР СТОМАТОЛОГИИ

- 72** Семь дней признаний  
*Игорь Есауленко, Александр Митронин, Дмитрий Харитонов*
- 74** Посыл для науки  
*Александр Митронин, Алена Кочубейник*
- 76** От традиций к инновациям  
*Борис Давыдов, Александр Митронин, Ольга Гаврилова*
- 79** ПОДПИСКА