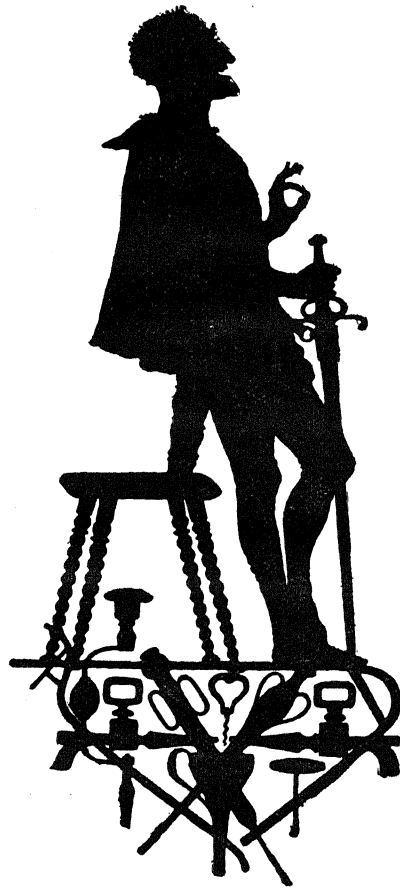
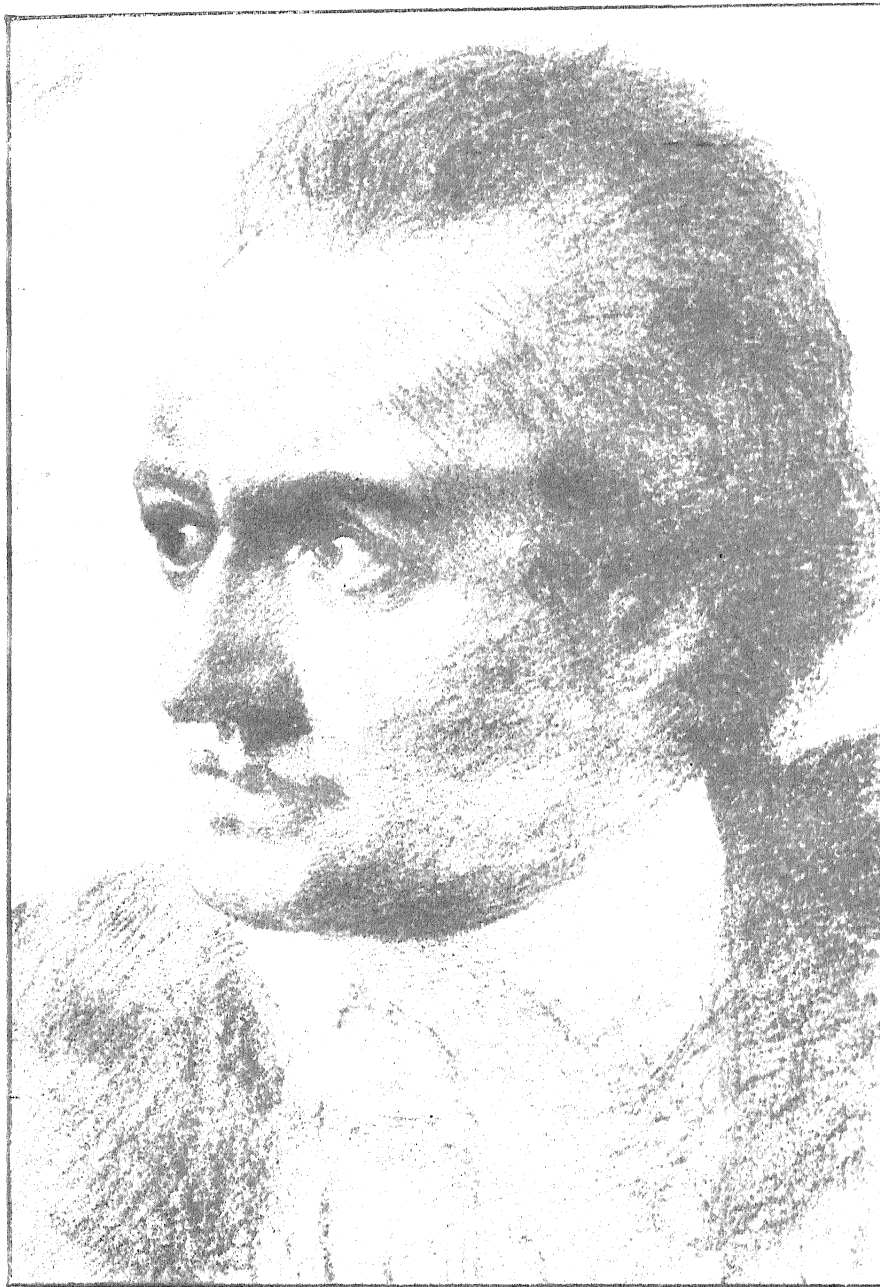


# Goethe-Kalender



auf das Jahr  
1908

Der Goethe-Kalender auf das Jahr 1908 wurde im Auftrage der Dieterich'schen Verlagsbuchhandlung, Theodor Weicher, in Leipzig in der Buchdruckerei von Fr. Richter, G. m. b. H., Leipzig in 17 000 Exemplaren hergestellt, davon 1000 Stück auf stärkeres Papier zum Stückpreise von 3 Mark. Die Autotypie nach der Bauerschen Zeichnung ist bei Dr. Albert & Co. in München gedruckt. Die Anordnung des Schmuckes ist vom Herausgeber getroffen worden.



My. 12402 Der junge Goethe + 1822  
Für den Goethe-Kalender gezeichnet von Karl Bauer

A

# Goethe-Kalender

## auf das Jahr 1908



Zu Weihnachten 1907 herausgegeben von Otto Julius Bierbaum, mit Schmuck von E. R. Weiß, Wiedergaben einer Zeichnung von Karl Bauer, einer Bronze von Hans S. Basse und einer Reihe von Mephistophelesbildern im Dieterich'schen Verlage (gegründet zu Göttingen 1760) bei Theodor Weicher in Leipzig

