

Уважаемые дамы и господа!

Российская строительная отрасль постепенно оправляется от болезненного удара финансового кризиса, на рынок возвращается уверенность и стремление развиваться ради будущего. Впереди нас ждут новые и все еще непростые времена преодоления последствий спада. Это потребует от нас дополнительных усилий, самоотдачи и постоянного стремления к оптимизации затрат. Тем не менее мы все чаще видим у наших коллег и партнеров уверенность и оптимизм.

В группе КНАУФ СНГ мы продолжали работать, создавая задел на будущее, поскольку были твердо уверены, что кризис – это время активных действий.

В изменившихся рыночных условиях компания перешла от расширения производства отдельных видов продукции к инвестициям в расширение ассортимента. В частности, мы начали производить малоформатные КНАУФ-листы, а сухие смеси стали фасовать в небольшие мешки весом от 5 до 10 кг. Эти продукты мы выпустили специально для тех, кто делает ремонт своими руками.

В 2010 году мы начали продажи серии продуктов «Ротбанд». В новой линейке 4 продукта, применяемых на разных этапах внутренних отделочных работ. Помимо гипсовой штукатурки «КНАУФ-Ротбанд» это высокопластичная, не дающая трещин и усадки гипсовая финишная шпаклевка «КНАУФ-Ротбанд Финиш», готовая к применению финишная шпаклевка «КНАУФ-Ротбанд Паста» и надежная основа для штукатурки – грунтовка «КНАУФ-Ротбанд Грунд».

Актуальной новинкой производства КНАУФ стала негорючая плита «КНАУФ-Файерборд». Начало российского производства этого материала приобретает особое значение в свете вступления в силу нового техрегламента «О требованиях пожарной безопасности».

Жизнь постоянно предлагает нам новые вызовы. И сами мы должны думать не только о сегодняшнем дне, но и о том, каким будет завтра. Мы должны сохранить планету для будущих поколений. Компания КНАУФ является пионером движения за экоустойчивое строительство в России и уделяет этому направлению деятельности значительное внимание. Ярким примером последних экологических разработок КНАУФ является технология ECOSE™, которая позволила создавать минераловатные утеплители, в т.ч. и связующее, из натуральных компонентов, что прежде не удавалось производителям.

Мы с оптимизмом смотрим в будущее. Вопреки сложностям наши усилия приносят плоды и дают нам уверенность, что вместе нам удастся их преодолеть.

Герд ЛЕНГА, генеральный управляющий группы КНАУФ СНГ



РЕДАКЦИЯ

Генеральный директор издательства	Н.Л. ПОПОВ
Главный редактор	д-р техн. наук, проф. Л.Н. ПОПОВ
Зам. главного редактора	А.И. МОКРЕЦОВ
Зам. гл. редактора по маркетингу и развитию	Ю.Н. НАУМОВ
Выпускающий редактор	А.В. ДИДЕВИЧ
Нач. отдела рекламы	И.В. ГОНЧАР
Дизайн и верстка	Б.С. КУРТИШ
Компьютерный набор	Л.О. СПИРИДОНОВА

РЕДАКЦИОННЫЙ СОВЕТ

БАЖЕНОВ Юрий Михайлович — зав. кафедрой «Технология вяжущих веществ и бетонов» МГСУ, acad. РААСН, доктор техн. наук, профессор

БЕЛЯЕВ Евгений Вячеславович — управляющий НП «Союз производителей сухих строительных смесей»

БОЛЬШАКОВ Эдуард Логинович — руководитель АНТЦ «Алит», канд. техн. наук

ДЕНИСОВ Геннадий Алексеевич — ген. директор НПФ «Стройпрогресс-Новый век», доктор техн. наук, профессор

КОМОХОВ Павел Григорьевич — профессор ЛИИЖТ, доктор техн. наук, академик РААСН

КОРОВЯКОВ Василий Федорович — зам. директора ГУП НИИМосстрой, доктор техн. наук

КОШМАН Николай Павлович — президент Ассоциации строителей России, заслуженный строитель РФ

ТЕЛИЧЕНКО Валерий Иванович — ректор МГСУ, академик РААСН, заслуж. деятель науки РФ, доктор техн. наук, профессор

ПОПЕЧИТЕЛЬСКИЙ СОВЕТ

- Московский государственный строительный университет
- Российская академия архитектуры и строительных наук
- Российская инженерная академия
- Союз производителей сухих строительных смесей
- Ассоциация строителей России
- ОАО «Моспромстройматериалы»

АДРЕС РЕДАКЦИИ

129343, Россия, Москва, пр-д Нансена, д. 1, офис 34, «Композит XXI век»
Т./ф.: (495) 231-44-55 (многокан.),
Internet: <http://www.buildmix.ru>
E-mail: info@stroyamat21.ru; reklama@buildmix.ru

УЧРЕДИТЕЛЬ И ИЗДАТЕЛЬ ЖУРНАЛА

© ООО «ЦНТИ «Композит XXI век» при поддержке ЗАО УИСЦ «Композит».
При научно-технической поддержке МГСУ.
Рег. номер ПИ № ФС77-28137 от 8 мая 2007 г.
Набрано и сверстано в ООО «ЦНТИ «Композит XXI век».
Подписано в печать 24.12.2010 г.
Отпечатано в типографии ООО «Юнион Принт».
603022, г. Нижний Новгород, ул. Окский съезд, д. 2
Общий тираж 10 000 экз.

Редакция не несет ответственности за содержание рекламных материалов и достоверность опубликованных в авторских статьях сведений.

Перепечатка материалов без разрешения редакции запрещена.

ИНФОРМАЦИОННЫЕ СПОНСОРЫ

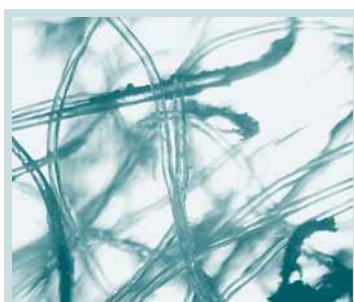


СУХИЕ СТРОИТЕЛЬНЫЕ СМЕСИ

информационный
научно-технический
журнал

№ 1 (21)

СОДЕРЖАНИЕ



Новости строительного комплекса	6
МАТЕРИАЛЫ	
Франке Рональд. Пригласите природу в ваш дом: известковая штукатурка для машинного нанесения – МКЕ	10
Аубакирова И.У., Григорьев И.Н., Староверов В.Д. Эффективные гидроизоляционные смеси	12
Денисов Г.А. Производство и использование сухих строительных смесей	14
Кузнецова Е.А. Фабрика Entegre – тридцать лет и три года на рынке по производству сухих строительных смесей	18
Гонтарь Ю.В. Применение гипсовых и ангидридовых вяжущих для производства сухих строительных смесей	20
Куш Л.И., Буланая О.В. Цеолиты – эффективная минеральная добавка в гипсовые вяжущие	23
Васильева Л.В., Губская А.Г. Возможности использования асбестоцементных отходов для производства сухих строительных смесей	26
ОБОРУДОВАНИЕ	
Ильичев Александр. Философия бизнеса проста – строить основательно	28
Векслер Максим. К вопросу о загрузке свободных помольных мощностей	30
ТЕХНОЛОГИИ	
Урецкая Е.А., Плотнокова Е.М. Ремонт влажных и поврежденных солями строительных конструкций	32
Белов В.В., Курятников Ю.Ю. Сухие смеси для изготовления ячеистого бетона: современное состояние, проблемы, экспериментальные исследования, перспективы производства и применения. Часть 3	36
Высоцкий Евгений. Каким стал 2010 год для цементной отрасли?	40
ИНФОРМАЦИЯ	
Российские дни сухих строительных смесей	42
Патенты на изобретения	44
Копылов И.А. ЦНТИ «Композит XXI век» – участник выставки и деловой программы «CityBuild. Строительство городов»	46

А N N O T A T I O N S

MATERIALS

Franc Ronald. Will invite the nature in your house: limy plaster for machine drawing – MKE.

The increasing quantity of people at house registration considers not only visual aspects. Today the great value is given including to a comfortable microclimate in premises. Being really natural product, limy plaster for machine drawing MKE corresponds to all building and to hygienic requirements which are shown today to limy plasters. The pure natural raw materials make it possible to receive excellent characteristics of vapour permeability and «bribe» the ability to humidity «regulation». At the same time unhealthy organisms, for example fungi, lose a nutrient medium. Result: a comfortable and natural microclimate in a premise in which it is very pleasant to be (p. 10).

Aubakirova I.U., Grigorjev I.N., Staroverov V.D. The effective conservative waterproofing mixes.

The article concerns the waterproofing dry building mixes which efficiency of application in operation of designs is confirmed by practice. Thus the choice of waterproofing mixes is rather diverse: unshrinkable plasters, daub materials, injection structures, structure for fast liquidation of leaks, mixes of getting action (p. 12).

Denisov G.A. Manufacturing and using of dry mixes.

The review tells about kinds of dry building mixes and features of their manufacture and application (p. 14).

Kuznetsova E.A. Factory Entegre – 33 years on the market on manufacture of dry building mixes.

The author tells about the company of Entegre (Turkey) which makes plasters on a plaster and cement basis, first coats, mixes for tile packing, filling paste for seams, various chemical additives and technical solutions (p. 18).

Gontar Yu.V. Using of gypsum and anhydrite binders in the dry building mixes.

The some peculiarities of gypsum and anhydrite binders used for manufacture of dry building mixes are considered. The major factors which are necessary for taking into account at all stages of manufacture of gypsum mixes are determined (p. 20).

Kuchsh L.I., Bulanaya O.V. Zeolites are the effective additives to gypseous binders.

The problems of the usage of zeolites in the capacity of effective additives to gypseous binders are described in this article. There are the results of complex studies confirming the very positive influence of giving additives on the properties of building gypsum (p. 23).

Vasiljeva L.V., Gubskaya A.G. Possibilities of using of the asbestos waste for manufacture of dry building mixes.

The article concerns the using of dry and wet asbestos waste for the production of dry mixes, while improving their environmental safety – reducing the amount of soluble 6-valent chromium in accordance with the requirements of ecological safely according to EU Directive 2003 /53/ EU (p. 26).