

GUIDE DU VISITEUR AU MUSÉE DU BARDO

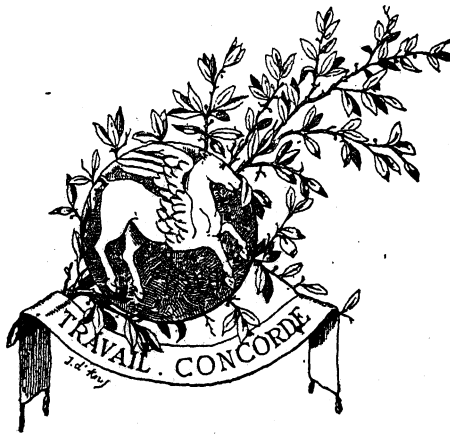
W 35

A

P. GAUCKLER

Guide du Visiteur au Musée du Bardo

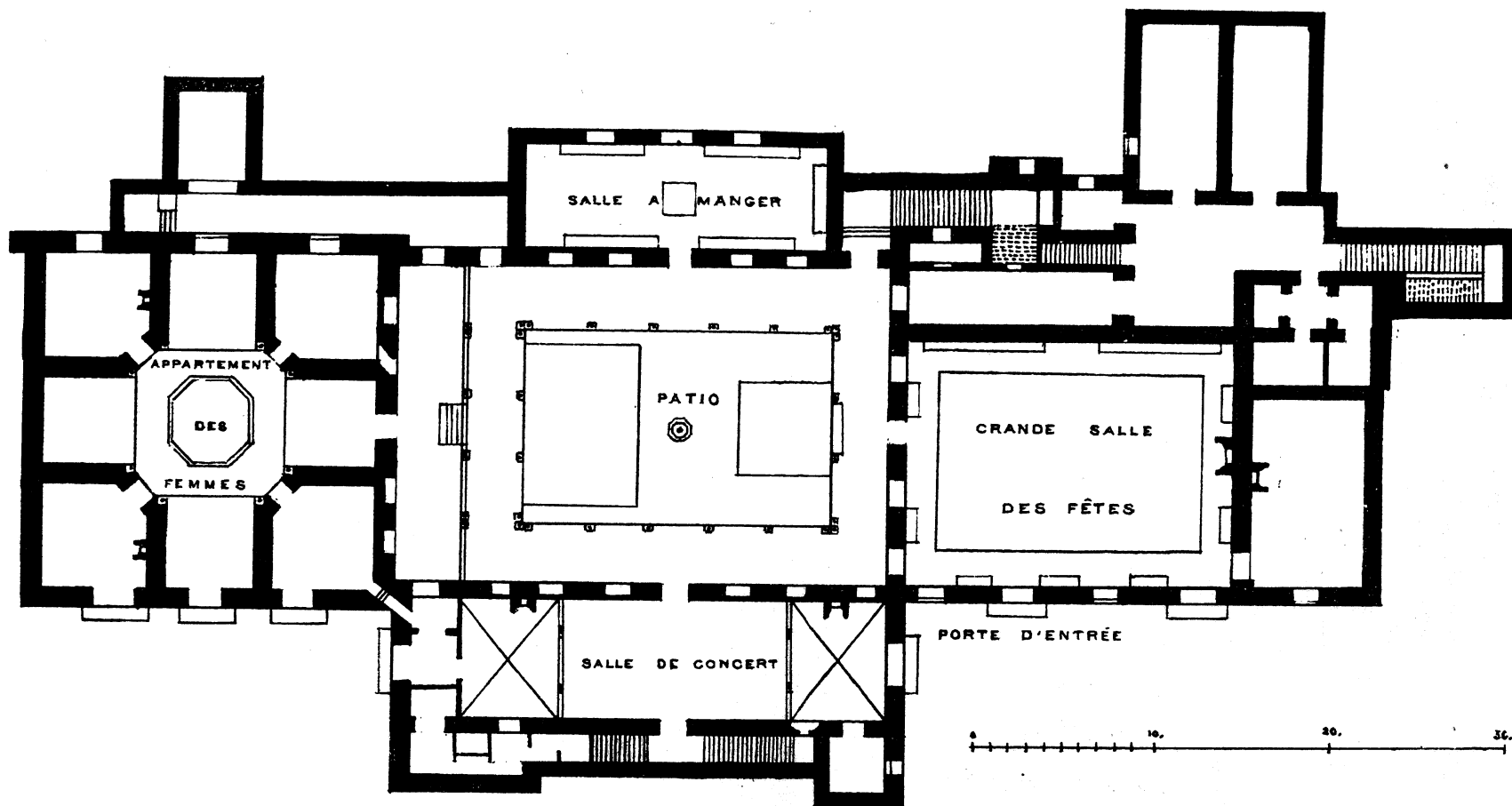
(Extrait de la *Revue Tunisienne*, organe de l'Institut de Carthage)



TUNIS
IMPRIMERIE RAPIDE (LOUIS NICOLAS ET C^{ie})
rues de Constantine et de Souk-Ahras

1896

A



PLAN DU PREMIER ÉTAGE DU MUSÉE ALAOUÏ