

По образцу Суворинских изданий: „ВЕСЬ ПЕТРОГРАД“, „ВСЯ МОСКВА“.

ВЕСЬ ХАРБИН

на 1926 год.

АДРЕСНАЯ И СПРАВОЧНАЯ КНИГА.

Международное
Сберегательное
Общество

Агентство
в Модайгоу.

Церковная ул.,
против Церкви,
тлф. 4671.

РЕДАКТОР-ИЗДАТЕЛЬ

С. Т. ТЕРНАВСКИЙ.

ЦЕНА 3 ДОЛЛ. 50 ЦЕНТ.
850 стр. текста, в красном с золотом переплете.

(Цены за книгу были: в 1923 г.—8 д. 50 ц. за 400 стр. текста в картонно-бумажном переплете при курсе доллара—1.15 ена, в 1924 г.—4 д. 50 ц. за 660 стр. текста в темном переплете с золотом при курсе доллара—1.10 ена, в 1925 г.—3 д. 50 ц. за 760 стр. текста в красном с золотом переплете при курсе долл. 1.16 ена; в дальнейшем расценки на книгу постепенно будут понижаться еще больше при увеличении текста и улучшении качества издания).

АГЕНТЫ
МЕЖДУНАРОДНОГО
СБЕРЕГАТЕЛЬНОГО
ОБЩЕСТВА:

Б. А. Савицкий,
М. Н. Олесов и
М. В. Шуляковский
тлф. 2190.

Склад издания: Новый Город, Почтовая ул., 11 нов. (между Гиринской и Цицикарской ул.). Тлф. 4202.

Перевод на другие языки и перепечатка крупными выдержками [отделами и т. п.] только с разрешения Редактора-Издателя.

Х А Р Б И Н

Типография Китайской Восточной железной дороги
1926

ОГЛАВЛЕНИЕ
см. III стран.

СМОТРИ

АЛФАВИТНЫЙ
ПЕРЕЧЕНЬ
за оглавлением.

UNIVERSITY OF HAWAII
LIBRARY



LIMITED COMPANY
FORMERLY

THE SKODA WORKS

PLZEN.

HARBIN OFFICE

Telegrams: SKODAWORKS HARBIN.

Codes.

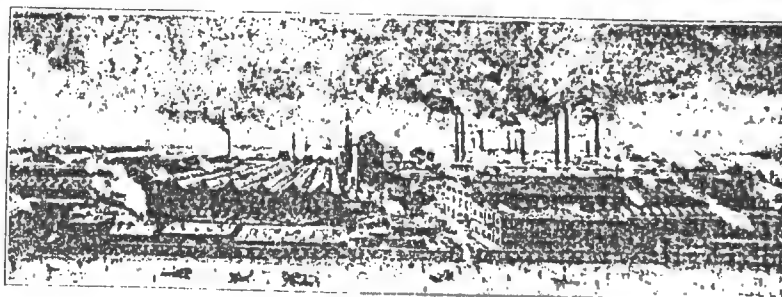
BENTLEY'S, RUDOLF MOSSE,
GALLAND.

TEL. 45-05.

2 Korotkaya No. 8.

Заводы Шкода

В ПИЛЬЗЕНЕ.



Настоящим имеем честь уведомить, что нами в 1925 году открыта Харбинская контора наших заводов.

Наши заводы в Чехо-Словакии, с количеством рабочих 36.000, служащих — 3.000, оборудованные 8.000 станками, имеют капитал в 200.000.000 крон и изготовляют следующие машины:

- | | |
|-----------------------|----------------------------|
| 1. Паровые котлы. | 9. Дробилки для камня. |
| 2. Паровые турбины. | 10. Сепараторы для молока. |
| 3. Паровые машины. | 11. Типографские машины. |
| 4. Насосы всевозможн. | 12. Папиросные машины. |
| 5. Паровозы и вагоны. | |
| 6. Газо-машины. | |
| 7. Подъемные краны. | |
| 8. Автомобили. | |

Полное оборудование всеми машинами:

- | | |
|----------------------|-----------------------------|
| 1. Сахарных заводов. | 7. Скотобоев. |
| 2. Пивоваренных. | 8. Угольных копей. |
| 3. Спиртных. | 9. Железных дорог и портов. |
| 4. Маслосточных. | 10. Электростанций. |
| 5. Холодильников. | |
| 6. Мыловаренных. | |

Величина и мировая известность наших заводов является лучшей рекомендацией наших изделий, почему просим, в случае нужды в каких-либо из указанных нами изделий, почтить нас своими запросами.

ОГЛАВЛЕНИЕ

Стр.
VII

Алфавитный перечень	
Объявления Т/Пр. фирм впереди текста (на зеленой бумаге).	
Предисловие и принятые в ежегоднике "Весь Харбин" сокращения	1

Справочный отдел.

Табель-Календарь на 1926 год с измененными названиями русских поселений	5
Таблица мер и весов: линейные, площадей или квадратных, объема или кубических, веса, сыпучих веществ и жидкостей; соотношение торговых мер; Китайские, Японские и Монгольские меры	6
Сравнительная таблица времени в разных пунктах земного шара	14
Время восхода солнца в 1926 году	16
Время захода солнца в 1926 году	17
Средняя суточная температура воздуха Харбина за 25 лет назад	18
То же за 1924 год	20
То же за 1925 год	21
Температура воды в р. Сунгари за 1925 год	22
Уровень воды р. Сунгари у Харбина за 1925 год	23
Сравнительная таблица градусов Реомюра, Цельсия и Фаренгейта	24
Курсы денежных знаков за 1920, 1921, 1922, 1923, 1924 и 1925 г.	25
Товарные Бюллетени Харбинской Биржи за 1925 г.	36
Тарифы на ВВОЗ товаров в Китай	42
То же на ВЫВОЗ	43
Хлебные и лесные тарифы	45
Почта	50
Радио	57
Телеграф	57
Автоматический телефон в Харбине	61
Автомобильное сообщение	64
Такса для легковых извозчиков г. Харбина	65
Такса вознаграждения а) носильщикам на станциях КВЖД и б) грузчикам на р. Сунгари	66
Расписание движения поездов: Маньчжурия—Владивосток, Харбин—Чанчунь, Харбин—Аньда и местного сообщения	67
Плата за проезд пассажиров: между гл. станциями КВЖД, пригородные тарифы, в Китай и обратно, до станц. ЮИЖД., до станц. Чосенской ж. д., до станций Японских ж. д.	70
Перечень станций КВЖД с указанием расстояний от Харбина	74
Перечень пристаней рр. Сунгари и Нонни с указанием расстояний от Харбина	75
Правила о гербовом налоге	76
Положение о воксельных бланках в Особом Районе Восточных Провинций	78
Нотариальные сборы и пошлины	79

Административный указатель.

Главный Штаб Китайских Охранных Войск Особого Района Восточ. Провинций	81
Управление Главноначальствующего Особого Района Восточных Провинций	82
Земельное Управление при Главноначальствующем	82
Управл. Гирин-Виньцзянского Даоиня и Гиринское Бюро	82
Цицикарское Бюро	82
Управление по делам Городского и Поселкового хозяйства в О. Р. В. П.	83
Налоговые и Финансовые учреждения	83
Иностранные Консульства	84
Китайские Морские Таможни	86
Харбинская Радиостанция	87
Харбинская телефонная сеть	87
Почтовый Округ Гиринской и Хэйлунцзянской Провинций	87
Японские почта и телеграф	88
Судебные Установления Особого Района Восточных Провинций	88
Специалисты по Юридическим вопросам:	
Нотариусы	91
Комитет Присяжных Поверенных, присяжные поверенные, их помощники, юрсты	91
Бюро—Юридические и Переводы	92
Главное Полицейское Управление Особого Района Восточных Провинций	93
Харбинское Городское Самоуправление	95
Фуцзяньский Городской Совет	97
Личная Канцелярия Председателя Правления КВЖД	97
Правление Китайской Восточной жел. дороги	97
Управление Китайской Восточной железной дороги (Канцелярия Управления, Главная Бухгалтерия, Врачебно-Санитарная Часть с Центральной Вокзальной, Ветеринарно-Санитарный Отдел, Кон- троль, Эксплуатация, Железнодорожная Полиция, Земельный Отдел, Коммерческая Часть с Коммерческим Агентством, Квартирный Отдел, Материальная Служба, Метеорологический От- дел, Повседневный Отдел, Служба Пути с Городскими и 8-м участками, Русско-Китайский Се-	

IV

	Стр.
кредитный, Сл. Сборов, Отдел Судоходства, Сл. Таги с 4-м участком и Главным Мастерским, Типография, Учебный Отдел, Сл. Телеграфа с Телефонной сетью, Экономическое Бюро и Юридический Отдел)	98
Отдел Правления Общества Южно-Маньчжурской ж.д. дороги	107
Международное Общество пальных вагонов	107
Пароходства гг. Харбина и Фуцзяня	107
Церкви, Молитвенные дома и пр. гг. Харбина и Фуцзяня	108
Учебные Заведения гг. Харбина и Фуцзяня	111
„Временное Положение“ о народном просвещении О. Р. В. П.	111
А. Учебные Заведения Китайского Министерства Народного Просвещения	111
Б. Образовательные Учреждения Китайской Восточной железной дороги	111
В. Образовательные Учреждения Учебн. Отдела Харб. Обществ. Управл.	116
Г. Частные Учебные Заведения	117
Школы, курсы и уроки	122
Общественные и Частные Организации	124
а. Профессиональные и Национальные	124
Специалисты, находящиеся в Харбине (инженеры, архитекторы, скульпторы, агрономы, землемеры, землемеры-таксаторы, ученые лесоводы, химики)	125
б. Научно-Просветительные	129
в. Религиозные	132
г. Культурно-Промышленные	132
д. Взаимопомощи	132
е. Благотворительные	133
ж. Спортивные	135
з. Собрания и клубы	135
и. Библиотеки Общего пользования	136
Периодические издания гг. Харбина и Фуцзяня:	
на русском языке	136
на английском языке	137
на польском языке	137
на японском языке	137
на китайском языке	138

Медицинский указатель.

а) Медицинская часть.

Кареты Скорой Помощи	139
Платные ночные дежурства врачей для вызова на дом	139
Амбулатория	139
Больницы, Лечебницы, Родильные дома и пр.	
А. Больницы (плату за лечение, условия приема и посещения больных, таксы за операции и за исследования — см. страницу 120-ю первой половины ежег. „Весь Харбин“ за 1925 год)	140
Б. Лечебницы для приходящих больных с постоянными кроватями	142
В. Родильные дома	142
Г. Рентгеновские кабинеты	142
Д. Электро-Лечебные кабинеты	143
Е. Пастеровские станции	143
Ж. Химико-Бактериологические лаборатории	143
Врачи г. Харбина.	
По Внутренним болезням	143
Женским и Акушерству	145
Детским	145
Венерическим и Кожным	146
Глазным	146
Ушным, Горловым и Носовым	147
Нервным	147
Хирургическим	147

б) Зубоврачебная часть.

Зубные лечебницы	147
Зубоврачебные кабинеты и Зуботехнические Лаборатории	147
Зубные врачи	148

в) Ветеринарная часть.

Ветеринарные Лечебницы и Амбулатории	149
Районные врачи и фельдшера КВЖД	150
Противочумные станции	150
Ветеринарно-Санитарная станция	150
Скотопригонные дворы	150
Войны	150
Ветеринарные врачи	150

Х
И

Х
ск
Би
Фу

1.
2.

3.
4.

5.
6.

7.
8.

9.
10.

11.
12.

13.
14.

15.
16.

17.
18.

19.
20.

21.
22.

23.
24.

25.

Стр.	Стр.
54. Красильни и Химические Чистки	201
55. Краски	202
56. Кружева	202
Кузнечно-экипажные (см. „Мастерские“).	
57. Лес (общества и конторы, лесопилки и за- воды, склады, дрова)	202
Литографии (см. „Типографии“).	
58. Ломбарды	205
59. Маникюр	206
60. Мануфактурные магазины	207
61. Марки	209
62. Мастерские бешовейные, бумажные, веши- ков, велосипедные, вывесок, гальваноцелсти- ческие, готового платья, граверные, дамских нарядов, дорожных вещей, жестяные, зер- кальные, золочение, серебрение и никели- рование, зонтичные, иконописные, покус- ственных цветов, камысогесные, кистей-кис- точек (кит.) и щеток, кожаных изделий, корзинные, корсетные, кузнечно-экипажные, мебельно-обойно-драпировочные, медно-литей- ные, мезежные, музыкальные, одежда, опти- ческие, ортопедические, оружейные, печных работ, пыжчатные, подотепец, помп, похор- онных предметов, рикш (колясок), сапожар- ные, сапожные, скорняжные, сассарио-ме- ханические и водопроводные, столбные, ткацкие, уг, цинков, часовые (см. ниже „Часы“), чулочные, шапочные, шляпные, шорные, электрических принадлежностей, ювелирные (см. ниже „Ювелиры“)	209
63. Машинно-технические конторы	218
64. Мебельные магазины (кроме того, см. „Ко- миссионные магазины“)	221
Меблированные комнаты (см. „Гостиницы“).	
Мелочные (см. „Бакалейные“ и „Винно-Ба- калейные“).	
65. Мельницы	221
66. Меняльные конторы	222
Механические (см. „Мастерские“ и „Заводы“).	
67. Меховые магазины	222
68. Мешки	223
69. Молочные (кроме того, см. „Кафе-молочные“)	223
Москательные торговли (см. „Краски“).	
70. Музыкальные магазины (кроме того, см. „Ма- стерские“)	224
71. Мучные торговли (кроме того, см. „Мель- ницы“ и „Универсальные магазины“)	224
Мыло (см. „Заводы мыловаренные“, „Апте- карские и парфюмерные магазины“, „Универ- сальные магазины“).	
72. Мясные	225
73. Нефтяные продукты (кроме того, см. „Опто- вые торговли“ и „Склады“)	227
74. Нитки	227
Номера (см. „Гостиницы“).	
75. Обувные магазины	227
Общества Сбережений (см. „Банки“).	
76. Объявления	229
Одеяла (кроме того, см. „Мастерские одеял“ и „Универсальные магазины“)	229
78. Оптика	230
79. Оптовые торговли	230
Ортопедия (см. „Мастерские“).	
80. Оружейные магазины (кроме того, см. „Ма- стерские“)	234
81. Офицерские вещи	234
Очки (см. „Оптика“).	
82. Парикмахерские	234
Парфюмерия (см. „Аптекарские и Парфюмер- ные магазины“, „Заводы“).	
83. Пекари (кроме того, см. „Булочные“, „Кон- дитерские“)	235
84. Перевозки (кроме того, см. „Экспедиционно- Транспортные конторы“)	236
85. Переплетные	236
Песок (см. „Известь“).	
Печати (см. „Граверные мастерские“ и „Штомпель“)	
86. Пивные	237
87. Писчебумажные магазины (кроме того, смотри „Книжные магазины“)	237
88. Пишущие машинки	237
89. Портные (кроме того, см. „Мастерские Готового Платья“)	238
90. Постоялые дворы	240
91. Посудно-хозяйственные магазины	240
92. Похоронные Бюро	241
93. Прачечные	242
Публичные дома (см. „Дома Терпимости“)	
94. Пуговицы	242
95. Пушные торговли	242
96. Пчеловодные принадлежности	243
Резина (см. „Кожвенные торговли и резина“).	
97. Рекламы	243
98. Рестораны (кроме того, см. „Кафе“)	243
99. Рис	245
100. Рыбные торговли	245
101. Садоводства (кроме того, см. „Цветы“)	245
102. Сахар (кроме того, см. „Заводы“)	245
Сберегательные Общества (см. „Банки“).	
103. Семена (кроме того, см. „Садоводства“ и „Цветоводства“)	246
104. Склады вина и спирта, нефтяных продук- тов, разных грузов, угольные и хлебные	246
105. Скобяные, железные и стальные торговли	250
Скорняжные (см. „Мастерские“).	
106. Скот	252
Сассарио-механические и водопроводные (см. „Мастерские“).	
Собрания (см. „Собрания“ и „Клубы“ в Административном Указателе).	
107. Сода	252
108. Соль	252
Спирт (см. „Заводы“ и „Склады“).	
109. Спички (кроме того, см. „Фабрики спичечные“)	
110. Справочные конторы (кроме того, см. „о- миссионные конторы“)	252
Ссудные конторы (см. „Банкирские конторы“)	
Стальные, железные и скобяные торговли (см. „скобяные, железные и стальные тор- говли“).	
111. Стекольные магазины (кроме того, смотри „Заводы“)	253
112. Столовые (кроме того, см. „Кафе“)	253
Столярные мастерские (см. „Мастерские“).	
113. Страховые Общества (кроме того, смотри „Экспедиционно-Транспортные конторы“)	255
114. Строительные конторы	256
115. Суконные магазины	257
116. Табак	257
117. Театры и увеселительные места	258
Технические конторы (см. „Машинно-Техни- ческие конторы“).	
118. Типографии	259
Терговые Ряды (см. „Вазарные Ряды“).	
Транспортные конторы (см. „Экспедиционно- Транспортные конторы“).	

Стр.
234
235
236
236
237
237
237
238
240
240
241
242
242
243
243
243
245
245
245
245
246
246
250
252
252
252
252
252
253
253
255
256
257
257
258
259
259
259

Стр.

Стр.

Увеселительные места (см. "Театры")	260	130. Чай (Склады и Оптовые продажи, магазины) 267
119. Уголь (кроме того, см. "Склады")	260	Чайные дома (см. "Японские Чайные дома")
120. Универсальные магазины	260	131. Часы (магазины, мастерские)
121. Фабрики (белья, ватных, вязальных вещей, готового платья, колбасные, кондитерские и шоколадные, красок, макаронные, пухоочистительные, соды, спичечные, сукочная, табачные и папиросные, ткацко-прядильные, тазы, чулочные, элементов)	261	132. Шапочные магазины и мастерские
122. Фарфоровые изделия	262	133. Швейные машины
123. Фотографии и фотографические принадлежности	263	134. Шелковые торговли
124. Фруктовые торговли	264	135. Шерсть
125. Химические продукты	265	136. Шляпные магазины
Химические чистки (сп. "Красильня")	265	137. Шорные торговли
126. Хироманты	265	138. Шпагат
127. Хлебные конторы	265	139. Штемпеля
Хозяйственные и посудные магазины (смотри "Посудно-Хозяйств")	266	140. Щетина
128. Цветы (цветочные магазины, цветоводства)	266	141. Экипажные мастерские
129. Цыновки	266	142. Экспедиционно-Транспортные и Комиссионно-Страховые Конторы и Агентства
		Экспорт (см. "Импорт-Экспорт")
		143. Электрические принадлежности
		144. Электрические станции
		145. Ювелиры (магазины, мастерские)
		146. Яичные торговли
		147. Японские Чайные дома

Объявления в конце Торгово-Промышленного указателя (на белой бумаге).

Список Домовладельцев (вторая половина книги) 1

Адресный Указатель (тоже) 105

Объявления позади текста (на красной бумаге)

АЛФАВИТНЫЙ ПЕРЕЧЕНЬ.

(Оглавление «Торгово-Промышленного указателя» настолько подробно, что в настоящий перечень различные подразделения фирм почти не включены).

Стр.

Стр.

Стр

А.

Авто-курсы	122 и 155
Автомобильное сообщение	64
Агрономы	127
Адвокаты и частные поверенные	92
Административный указатель	81
Адресный стол Центральный	94
Адресный указатель жителей	
г. Харбина	105
Амбулатории	139
Амбулатории ветеринарные	149
Амурское Государственное Пароходство, транспортная контора	270
Английского яз. курсы	122
Английский Педагогический Колледж Круглики И. Г.	122
Армянское Общество	128
Архитекторы	125

Б.

Библиотеки Общего Пользования	136
Бинцзянская Хлеб. Биржа	152
Бинцзянский Уездный Начальник	83
Биржа Денежная Бинцзянская	152

Биржа Харбинская	151
Биржа Хлебная Бинцзянская	152
Биржевой Комитет Харбинский	151
Благотворительные О-ва	133
Бойни	150
Больницы	140
Бухгалтеров Присяжи. Бюро	151
Бюлетени товаров, в 1925 г.	36
Бюро Юридическое и перевозов	92
Бюро по иностранным делам: а) Гиринской Провинции	82
б) Цинцзянской Провинции	82
Бюро Присяжи. Бухгалтеров	151

В.

Ввоз товаров, тарифы	42
Вексельные бланки, полуженные	78
Вестник Азии (журнал)	137
Вестник Маньчжурии (журнал)	137
Вестник Японского Торгового Музея (журнал)	137
Весь Харбин (ежегодник)	137, 229, 243

Ветеринарно-Санитарная Станция КВЖ	150
Ветеринарно-Санитарный Отдел Упр. КВЖ	100
Ветеринарные врачи	150
Ветеринарные врачи, районные	150
Ветеринарные лечебницы и амбулатории	149
Визы на выезд, их получение (см. ежег. "Весь Харбин" на 1925 г.)	80
Восстановление утерянных паспортов (см. ежег. "Весь Харбин" на 1925 г.)	80
Восход солнца	16
Врачебно-Санитар. Часть Упр. КВЖ	99
Врачей, ночные дежурства	139
Врачи	143
Врачи ветеринарные	150
Врачи зубные	148
Врачи по специальностям	143
Временные виды, их выдача (см. ежег. "Весь Харбин" на 1925 г.)	80
Вывоз товаров, тарифы	43
Вышние Начальники Училища КВЖ	113

	Смр.
Коммерческих и Ориенталь- ных Наук Институт	118
Коммерчес. Агентство Ус- суйской ж. д.	270
Коммерческое О-во Фудза- дское	152
Коммерческое О-во Харбин- ское Главное Китайское	152
Коммерч. Собрание („Ком- сб“)	136
Коммерческое Училище, 1-е Харбинское Общественное	119
Консульства	84
Консульство Генеральное СССР	84
Контроль Упр. КВЖД	100
Кооператив сауэжия, ма- стеровых и рабочих КВЖД	133
Копейка (газета)	136
Корейское О-во	128
Котировочная Комиссия	151
Кружок молодежи Тюрк- татар	131
Культурно - Промышленны Общества	132
Курсы Английского яз.	122
Курсы бухгалтерские	123
Курсы денежных анагов: за 1920 год	25
„ 1921 „	25
„ 1922 „	26
„ 1923 „	27
„ 1924 „	29
„ 1925 „	31
Курсы машинописи	123
Курсы музыкальные	122
Курсы стенографии	123
Курсы шофферов	123
Л.	
Лесные тарифы	45
Лечебницы	140
Лечебницы ветеринарные	149
Лечебницы зубные	147
М.	
„Маккаби“, спортивн. О-во	135
Материальная Служба Упр. КВЖД	103
Медицинский указатель	139
Международное О-во Спаль- ных вагонов	107
Международный Комитет	134
Меры и веса таблица	6
Меры китайские	10
Меры монгольские	13
Меры японские	12
Метеорологический Отдел Управл. КВЖД	103
Методистский Христианск. Поборник (журнал)	137
„Мишмерес-Хейлинь“	134
Молва (газета)	137
Монгольские меры	13
Музей ОИМК	130
„Японский Торговый“ Музыкальные школы	130
Музуляманская Духовная Община	122
	128

Стр.
италь- . . . 118
Ус- . . . 270
Фудзид- . . . 152
Фудзи- . . . 152
Ком- . . . 136
Фудзи, 1-е . . . 119
Фудзи . . . 84
Фудзи . . . 84
Фудзи . . . 100
Фудзи . . . 133
Фудзи . . . 136
Фудзи . . . 128
Фудзи . . . 151
Фудзи . . . 131
Фудзи . . . 132
Фудзи . . . 122
Фудзи . . . 123
Фудзи . . . 25
Фудзи . . . 25
Фудзи . . . 26
Фудзи . . . 27
Фудзи . . . 29
Фудзи . . . 31
Фудзи . . . 123
Фудзи . . . 122
Фудзи . . . 123
Фудзи . . . 123
Фудзи . . . 45
Фудзи . . . 140
Фудзи . . . 149
Фудзи . . . 147
Фудзи . . . 135
Фудзи . . . 103
Фудзи . . . 139
Фудзи . . . 107
Фудзи . . . 134
Фудзи . . . 6
Фудзи . . . 10
Фудзи . . . 13
Фудзи . . . 12
Фудзи . . . 103
Фудзи . . . 137
Фудзи . . . 134
Фудзи . . . 137
Фудзи . . . 13
Фудзи . . . 130
Фудзи . . . 122
Фудзи . . . 128

Стр.
Н.
Налоговые и финансовые учреждения . . . 83
Научно - Просветительные Общества и Организации . . . 129
Начальное Училище Поль-ское . . . 121
Начальные школы КВЖд . . . 112
"Нефтеиндикат" . . . 227
Новости Жизни (газета) . . . 136
Нотариальные сборы и по-шлины . . . 79
Нотариусы . . . 91
Ночные дежурства врачей . . . 139
О.
Общественные - Патронат для беднейших детей . . . 134
Общеобразовательные Школы . . . 122
Общества Взаимопомощи . . . 132
Общественные и Частные Организации . . . 124
Общество Арианское . . . 128
Общество Библиотеки - Чи-тальни мастеровых, рабочих и служащих Харб. Гл. Мех. заст. КВЖд . . . 136
Общество Греческое . . . 128
Общество Грузинское . . . 128
Общество Изучения Мань-чжурского Края (ОИМК) . . . 129
Общество Ориенталистов . . . 131
Общество Помощи Инвали-дам, Харбинский Отдел . . . 131
Общество Поощрения Кон-нозводства в Маньчжурии . . . 132
Общество Ремесленников . . . 125
Общество Русское Студен-ческое . . . 127
Общество Спортсмен. Хар-бинское . . . 135
Общество Теософическое . . . 131
Общество Харбинских Зе-мле- и Домовладельцев . . . 125
Общество Эсперантистов Маньчжурское . . . 131
Общество Японское . . . 127
Окружный суд Бинцзянский . . . 90
Окружный Суд ОРВН . . . 90
Организации профессио-нальные и национальные . . . 124
Оружия хранения, правила (см. ежг. "Весь Харбин" на 1925 г.) . . . 80
Отдел Правления О-ва ЮМЖд . . . 107
Отдел Судохозяйства КВЖд . . . 105
Охранные листы, их полу-чение (см. ежг. "Весь Хар-бин" на 1925 г.) . . . 80
П.
Пароходства гг. Харбина и Фудзидия . . . 107
Паспортная часть (см. ежг. "Весь Харбин" на 1925 г.) . . . 80
Пассажирские тарифы КВЖд . . . 70
Пестеревские Станции . . . 143
Патронат - Общежитие для беднейших детей . . . 134

Стр.
Пенсионный Отдел Управл. КВЖд . . . 103
Переводов Бюро . . . 92
Перечень пристаней на рр. Сунгарь и Нонин с указа-нием расстояний их от го-рода Харбина . . . 75
Перечень станций КВЖд с указанием расстояний их от г. Харбина . . . 74
Периодические Издания го-родов Харбина и Фудзидия . . . 136
Подготовительная Школа Родительского Комитета Ком-мерч. учил. КВЖд . . . 116
Поверенные присяжные . . . 91
Поверенные частные . . . 92
Пожарные команды . . . 95
Политехнический Институт Русско-Китайский . . . 115
Полицейское Управление Фудзидийское . . . 94
Положение о вексельных бланках . . . 78
Положение о Главноначаль-ствующем (см. ежг. "Весь Харбин" на 1925 г.) . . . 80
Положение о Народном Про-свещении в ОРВН (см. ежг. "Весь Харбин" на 1925 г.) . . . 80
Положение о печати (тоже) . . . 80
Положение о Китайском Харбинском Главном Коммер-ческом О-ве (тоже) . . . 80
Положение об авторском праве (тоже) . . . 80
Польской Молодежи Союз . . . 131
Польских бой-скаутов дру-жина . . . 131
Помощники присяжных по-веренных . . . 92
Почта . . . 50
Почтовый Округ Гиринской и Хэйлунцзянской провинций . . . 87
Правила о гербовом налоге . . . 76
Правила о прописке (см. ежг. "Весь Харбин" на 1925 г.) . . . 80
Правила о судебных пошли-нах (тоже) . . . 80
Правила о хранении ору-жия (тоже) . . . 80
Правление КВЖд . . . 97
Пристаней перечень . . . 75
Присяжные поверенные . . . 91
Прокурорский надзор Бин-цзянский . . . 90
Прокурорский надзор ОРВН . . . 90
Противочумные Станции . . . 150
Профессиональные Союзы . . . 124
Профессиональные и Нацио-нальные Общества и Органи-зации . . . 124
Р.
Радио (тарифы, правила) . . . 57
Радиостанция Харбинская . . . 87
Радиотелефон . . . 57
Размер оплаты документов, выдаваемых Гл. Полицейским Управлением (см. ежг. "Весь Харбин" на 1925 год) . . . 80

Стр.
Расписание поездов . . . 67
Реальное Училище 1-е Хар-бинское Смешанное . . . 119
Реальное Училище 2-е Сме-шанное (б. "ОЗО") . . . 121
Религиозные Общества . . . 132
Ремесленн. Училище КВЖд . . . 114
Ремесленные Курсы КВЖд (автом. отдел.) . . . 155
Рентгеновские Кабинеты . . . 142
Родильные Дома . . . 142
Рузор (газета) . . . 137
Русского яз. курсы КВЖд . . . 114
Русский Голос (газета) . . . 136
Русско-Китайский Политех-нический Институт . . . 115
Русско-Китайский Секрета-риат Упр. КВЖд . . . 104
С.
Сборы железнодорожн. до-полнит. . . 47
Сельско-Хозяйственный О-во Маньчжурское . . . 132
Сельское Хозяйство в Се-верной Маньчжурии (журнал) . . . 137
Синистская Организация . . . 129
Скотопригонные дворы . . . 150
Скульпторы . . . 127
Служба Пути и Сооружо-ний Упр. КВЖд . . . 104
Служба Сборов Управления КВЖд . . . 104
Служба Телеграфа Упр. КВЖд . . . 106
Служба Тяги и Подвижного Состава Упр. КВЖд . . . 105
Служба Эксплуатации Упр. КВЖд . . . 100
Собрание Железнодорожн. . . 135
Собрание Коммерческое . . . 136
Собрание 3-х Прибрежных Провинций Южного Китая . . . 133
Собрания и Клубы . . . 135
Совет Профессиональных и Производственных Союзов О.Р.В.П. ("СПС") . . . 124
Совет Харбинской Еврей-ской Общины . . . 129
Софийское пригородное попе-чительство о бедных . . . 134
Совторгфлот агентство . . . 270
Союз Инженеров . . . 125
Союз Польской Молодежи . . . 131
Союз Труда и Взаимопомо-щи Офицеров . . . 127
Спортивные Общества . . . 135
Справочный Отдел . . . 5
Справочные сведения обще-го порядка . . . 6
Сравнительная таблица вре-мени . . . 14
Сравнительная таблица гра-дусов . . . 24
Соудо-Сберегательная Ка-сса Служащих КВЖд . . . 133
Станций КВЖд. перечень . . . 74
Суд Окружный . . . 90
Судебная Палата О.Р.В.П. . . 89

	Стр.
Судебные пошлины, правила (см. ежег. „Весь Харбин“ на 1925 год)	80
Судебные Устаповления О.Р.В.П.	88
Сунбейское Городское и Железнодорожное Управление Сыские Отделения	97, 93, 101
Т.	
Табель-Календарь на 1926 г.	5
Таблица мер и весов	6
Таблица сравнительная времени	14
Таблица сравнительная градусов	24
Такса автобусов по г. Харбину	64
Такса вознаграждения посылщикам	66
Такса грузчиков на Сунгари	67
Такса для легковых извозчиков	65
„Талмуд-Тора“	121
Таможни Китайские Морские	86
Тарифы ж. д. по билетам прямого сообщения	71
Тарифы на ввоз товаров	42
Тарифы на вывоз товаров	43
Тарифы лесные	45
Тарифы пассажирск. КВЖД	70
Тарифы телеграфные	57
Тарифы хлебные	45
Телеграф	57
Телефон	61
Температура средняя суточная за 25 лет	18
Температура средняя суточная за 1924 год	20
Температура средняя суточная за 1925 год	21
Температура воды за 1925 г.	22
Техническое Железнодорож. Училище	116
Типография КВЖД	106
Товарные бюллет. за 1925 г.	36
Торгово-Промышлен. Указатель	151
Торговые Палаты Иностран-ные	151
Торгпредство СССР	193
Тюрма О. Р. В. П.	90

У

Управление Гирин-Бинцзянского Даюния и Бюро по иностранным делам Гиринской Провинции	82
Управление Главпочтальствующего	82
Управление Китайск. Восточной жел. дороги	98
Управление по делам Городского и Поселкового Хозяйства	83
Уровень воды в Сунгари за 1925 год	23
Участки Полицейские	93
Учебный Отдел Управления по делам Городского и Поселкового Хозяйства	111
Учебный Отдел КВЖД	112
Учебные Заведения	111
Учебные Заведения КВЖД	111
Учебные Заведения Китайского М. Н. П.	111
Учебные Заведения Х. О. У.	116
Учепные Лесоводы	127
Уездный Начальник Бинцзянский	83

Ф

Фирмы и Предприятия	153
Фуцзяньская телефонная сеть	87
Фуцзяньское Коммерческ. О-во	152
Фуцзяньское Полицейское Управление	91

Х

Харбин-Клуб	136
Харбинская Трудовая Артель Нивалидов	133
Харбинское О-во Помощи Нивалидам	134
Харбинский Яхт-Клуб	135
Харбинское Благотворительное О-во	133
Харбинское Главное Китайское Коммерческое О-во	152
Харбинское Городское Самоуправление	95
Харбинское О-во Спортсменов	135

Стр.

Стр.

Харбинское Пожарное О-во	132
Химики	127
Химико-Бактериологические Лаборатории	143
Хлебная Биржа Бинцзянская	152
Хлебные тарифы	45
Христианский Союз Китайских Молодых Людей	131
Христианский Союз Молодых Людей (ХСМЛ)	131

Ц.

Центральн. Больница КВЖД	99
Центральный Адресн. Стол	94
Центральный Спортивный Комитет	135
Центросоюз	123
Церкви, Молитвенные Дома и пр.	108
Цицикарское Бюро	82

Ч.

Частные Учебные Заведения	117
-------------------------------------	-----

Ш.

Швейцарское благотворительное О-во	134
Школы I и II ступени железнодорожные	112, 113
Школы, курсы и уроки	122
Школы музыкальные	122
Школы общеобразоват.	122

Э.

Экономическое Бюро КВЖД	106
Экспорт на Эгершельд, сборы	46
Экспорт на Дайрен, сборы	46
Электро-Лечебн. кабинеты	143

Ю.

Южно-Маньчжурская железнодорожная дорога, Отдел Правления О-ва	107
Юридический Отдел Упр. КВЖД	106
Юридический Факультет	115
Юридические Бюро	92
Юристы	92

Я.

Японские меры	12
Яхт-Клуб	135

**Объявления местных газет смотри
в конце книги—после текста.**