

T  $\frac{24}{428}$





0-45+17

182-8-3

459-1-1



T  $\frac{24}{428}$

# РОДЪ

КНЯЗЕЙ ДОНДУКОВЫХЪ КАРСАКОВЫХЪ.

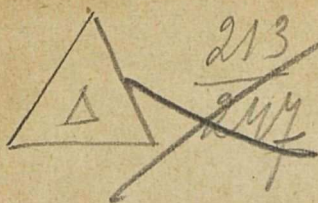


ТИФЛИСЪ.

—  
1886.

А

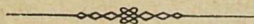




Т  $\frac{24}{428}$

# РОДЪ

КНЯЗЕЙ ДОНДУКОВЫХЪ КАРСАКОВЫХЪ.



ТИФЛИСЬ.

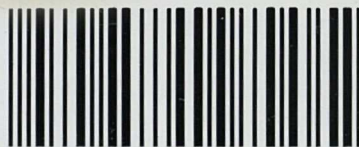
Типографія Канцеляріи Главнoначальствующаго гражданскою частію на Кавказѣ.

1886.

Дозволено цензурою. Тифлисъ, 17 мая 1886 года.



54945-50



2007051029



# Р О Д Ъ

## КНЯЗЕЙ ДОНДУКОВЫХЪ КАРСАКОВЫХЪ.

---

Родъ князей Дондуковыхъ Карсаковыхъ произошелъ отъ слиянія двухъ родовъ, а именно калмыцкихъ князей *Дондуковыхъ* и литовско-русскихъ *Карсаковыхъ*.

Не входя въ подробности Истории калмыцкаго народа, скажемъ только, что онъ вошелъ въ составъ тѣхъ монголовъ, которые когда-то владычествовали во всей Азіи, при чемъ слѣдуетъ замѣтить, что знаменитое царство монголовъ состояло изъ народностей, не исключительно исповѣдывавшихъ магометанскую вѣру, но также изъ народовъ, исповѣдывавшихъ вѣру Будды, и къ числу послѣднихъ принадлежали калмыки.

Когда начало распадаться царство монголовъ въ Азіи, тогда образовался изъ разныхъ народностей, его составлявшихъ, извѣстный въ Истории Ойрадскій союзъ, составленный изъ разныхъ народовъ и племянъ, до того времени бывшихъ въ составѣ монголовъ, но по случаю постоянныхъ междоусобій, проявлявшихся между главными вождями этого союза, онъ не могъ удержаться, обезсилилъ и палъ въ исходѣ XVII столѣтія. Тогда въ двухъ концахъ Азіи образовалось два сильныхъ государства, къ востоку монгольскій ханъ Бошкету началъ рядъ завоеваній, при чемъ отъ него ушли въ Сибирь народы: буряты и тунгусы, а на Волгу уходили калмыки изъ племени *Хошоутовъ* и *Дербетеевъ*, въ промежутокъ между 1667 и 1723 годами; а къ западу получила силу и значеніе