

4/11 02  
D 4  
6 557

# MITTELAMERIKANISCHE REISEN UND STUDIEN

AUS  
DEN JAHREN 1888 BIS 1900

---

VON

DR. KARL SAPPER

PRIVATDOCENTEN FÜR ERD- UND VÖLKERKUNDE AN DER  
UNIVERSITÄT LEIPZIG

---

MIT EINEM TITELBILDE, 60 ABBILDUNGEN UND 4 KARTEN

---

BRAUNSCHWEIG  
DRUCK UND VERLAG VON FRIEDRICH VIEWEG UND SOHN

1902

## ANKÜNDIGUNG.

---

Die mittelamerikanischen Länder sind in neuester Zeit durch die vielbesprochenen Projecte einer interoceanischen Canalverbindung mehr in den Vordergrund des Interesses gerückt worden als bisher; sie sind außerdem durch einen ungemein regen Handelsverkehr mit Deutschland, durch die starke Betheiligung deutschen Capitals und deutscher Arbeitskräfte an mittelamerikanischen Pflanzungs- und Handelsunternehmen für uns Deutsche von besonderem Interesse, so daß eine genauere Schilderung dieser Länder vielen erwünscht sein wird. Der Geograph und Ethnograph sowie ein weiterer Leserkreis, der Freude an der Schilderung fremder eigenartiger Länder besitzt, wird aus den einfachen Reifeschilderingen des ersten Theiles des vorliegenden Buches sich ein ungefähr richtiges Bild von den verschiedensten Einzelgebieten Mittelamerikas bilden können; eine übersichtliche Zusammenstellung der allgemeinen Natur- und Productionsverhältnisse des südlichen Mittelamerika ist in den ersten Abschnitten des II. Theiles und in drei Originalkarten gegeben. Ein besonderes Capitel, welches der Canalfrage gewidmet ist, dürfte allgemeinem Interesse begegnen, während eine Reihe anderer Capitel den Zwecken der praktischen Tropenpflanzer und solcher, die es werden wollen, dienen mag. Wieder andere Abschnitte dürften namentlich Kaufleute und Nationalökonomien interessieren; die statistischen Tabellen am Schluß werden die Ausführungen über die Handelsbewegung zahlenmäßig begründen, und schon die Thatfache, daß die Einfuhr nach Deutschland aus Guatemala größer ist als diejenige aus der viel größeren Nachbarrepublik Mexico, beweist die große Bedeutung, welche die mittelamerikanischen Länder für Deutschland haben.

Das Schlußcapitel soll den praktischen Bedürfnissen des Reisenden, namentlich des Neuankömmlings, dienen, wird aber auch dem nichtreisenden Leser manche Berichtigung seiner Ansichten über das Reiseleben und die Natur der spanisch-amerikanischen Tropengebiete bringen. Eine kleine Isthmerenkarte zeigt, in welcher Zeit bei günstigen Bedingungen von jedem einzelnen Hafen Mittelamerikas aus die Reise ins Innere gemacht werden kann. Das Buch kommt somit ebenfowohl denjenigen Lesern entgegen, welche aus der Ferne eine Uebersicht der Verhältnisse zu erhalten wünschen, als auch denjenigen, welche als Pflanzer, Kaufleute oder Reisende in unmittelbarer Beziehung zu jenen Ländern und ihren Bewohnern treten.

Braunschweig.

Friedrich Vieweg und Sohn.

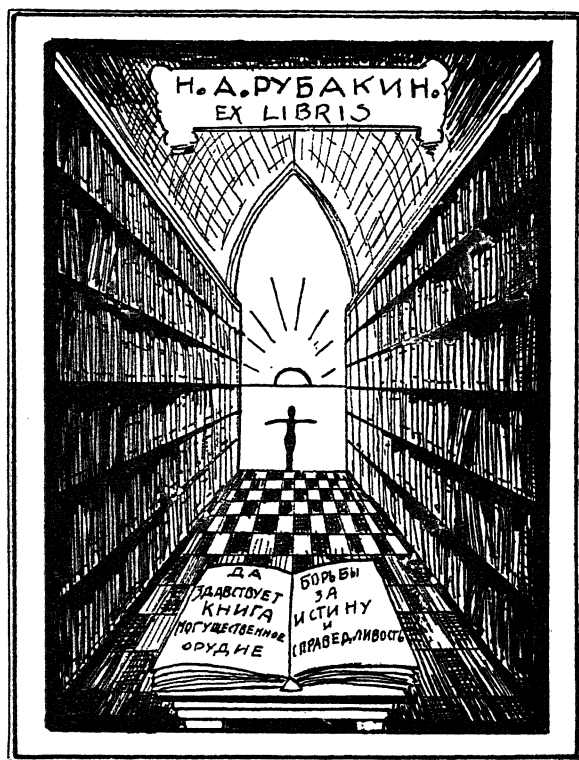
MITTELAMERIKANISCHE  
REISEN UND STUDIEN

AUS

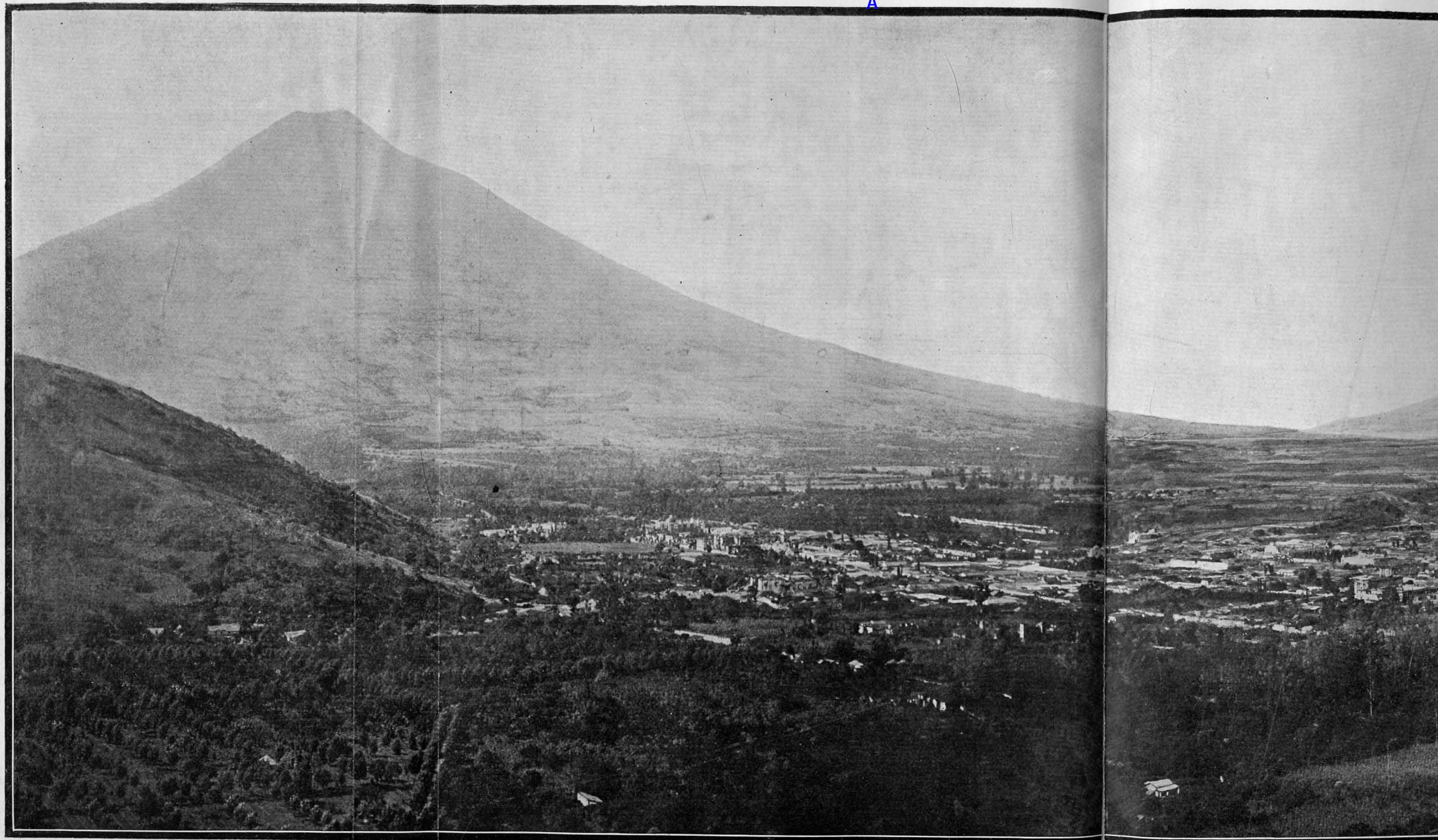
DEN JAHREN 1888 BIS 1900

---

62205







Die Stadt Antigua mit den Vulkanen Agua, Fuego und Acatenango.  
Nach einer Aufnahme von de Neuf.