

À

CONGRÈS INTERNATIONAL DES CHEMINS DE FER

QUATRIÈME SESSION

SAINT-PÉTERSBOURG : AOÛT-SEPTEMBRE 1892

COMPTÉ RENDU GÉNÉRAL

TROISIÈME VOLUME

À

À
CONGRÈS INTERNATIONAL

DES

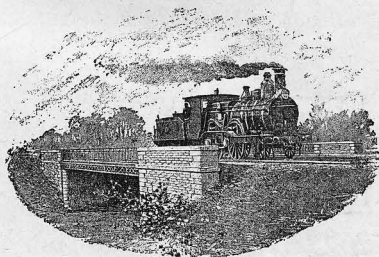
CHEMINS DE FER

QUATRIÈME SESSION

SAINT-PÉTERSBOURG : AOÛT-SEPTEMBRE 1892

COMPTE RENDU GÉNÉRAL

TROISIÈME VOLUME



BRUXELLES

P. WEISSENBRUCH, IMPRIMEUR DU ROI

45, RUE DU POINÇON, 45

1893

À

21 352

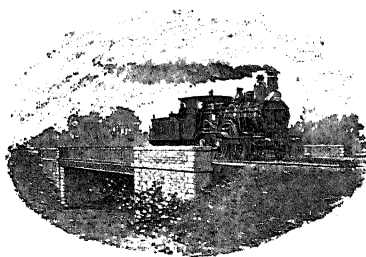
CONGRÈS INTERNATIONAL
DES
CHEMINS DE FER

QUATRIÈME SESSION

SAINT-PÉTERSBOURG : AOÛT-SEPTEMBRE 1892

COMPTE RENDU GÉNÉRAL

TROISIÈME VOLUME



BRUXELLES
P. WEISSENBRUCH, IMPRIMEUR DU ROI
45, RUE DU POINÇON, 45

1893

Государственный
Библиотека
СССР
им. В. И. Ленина

422506-54

(3^e SECTION. — EXPLOITATION)

QUESTION XVI

SIGNAUX FIXES ET BLOCK-SYSTEM

A. Signaux fixes. — Quelle est la position normale adoptée par les Administrations des grands réseaux ferrés pour les signaux fixes des diverses espèces? Indiquer les motifs qui ont déterminé à cet égard la décision de chaque Administration.

Rapporteur : M. A. FLAMACHE, ingénieur principal au chemin de fer de l'État belge.

B. Block-system et interlocking-system. — Quelles sont les garanties considérées comme suffisantes par les Administrations des grands réseaux ferrés dans la réalisation du block-system et de l'interlocking-system, en tenant compte de la vitesse des trains, de l'intensité du trafic et des conditions d'établissement des lignes parcourues? Quelles sont les raisons données par chaque Administration à l'appui de son opinion?

Rapporteur : M. C. RAMAECKERS, administrateur des chemins de fer de l'État belge.