



**ЦЕРКОВНО-ИСТОРИЧЕСКІЕ
ПАМЯТНИКИ И ВКЛАДЫ
ДОМА РОМАНОВЫХЪ
МОСКОВСКАГО ПЕРІОДА
ВЫПУСКЪ**

3-4
Издание Императорскаго
Синодальскаго Училища



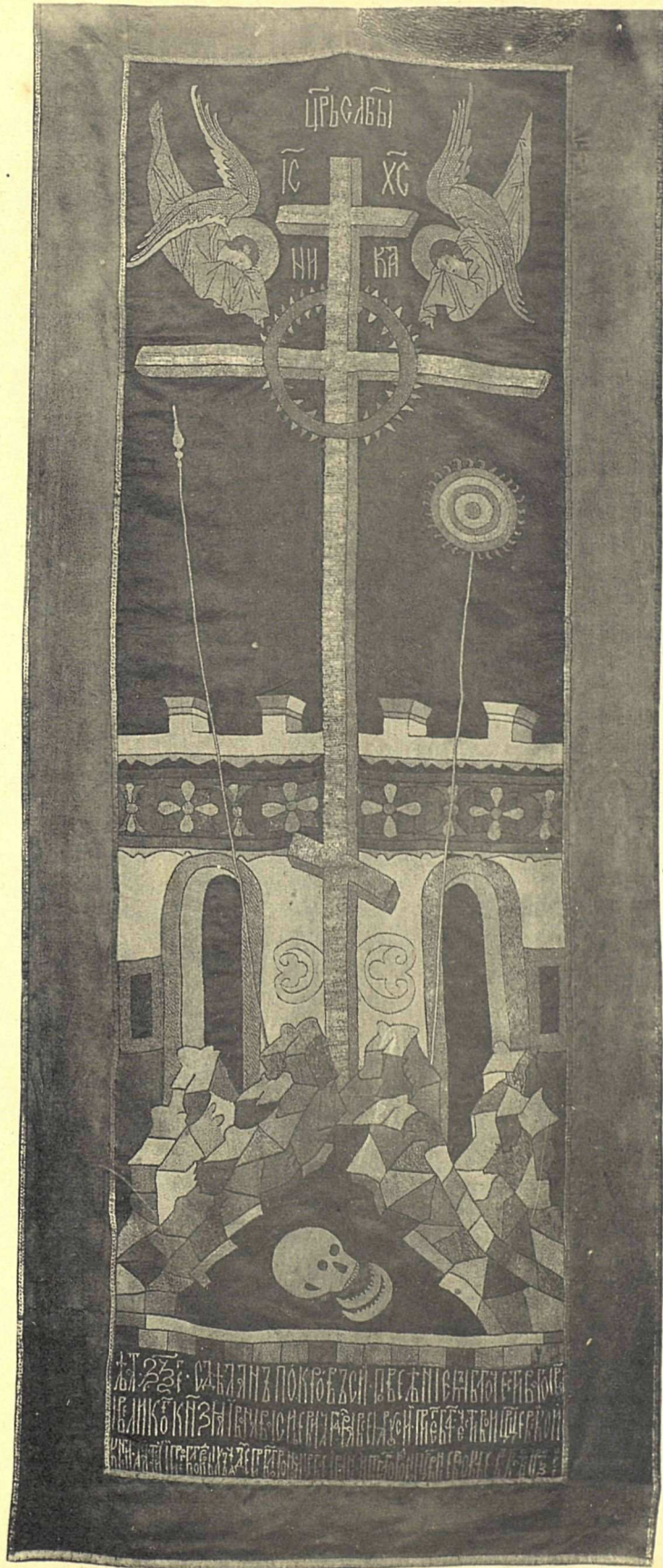
2006408292

Кл $\frac{80}{266}$

Вып. 3

А

№ 21.-30.



Покровъ на-мощи Преподобнаго Сергія, съ вышитымъ по темно-гвоздичному атласу изобра-
женіемъ креста съ вѣнкомъ. Вкладъ царя Іоанна Васильевича и супруги его, бабки царя
Михаила Осодоровича, царицы Анастасіи Романовны 1557 г. Троице-Сергіевой Лавры.

А



Покровъ на гробницу Василия Блаженнаго. Вкладъ дѣда Михаила Ѳеодоровича, царя Ѳеодора Ивановича (сына царицы Анастасіи Романовой). Украшенъ жемчугомъ, а вѣнецъ драгоцѣнными камнями. Покровскаго Собора.