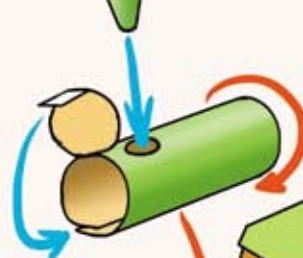


ПАРОВОЗИКИ

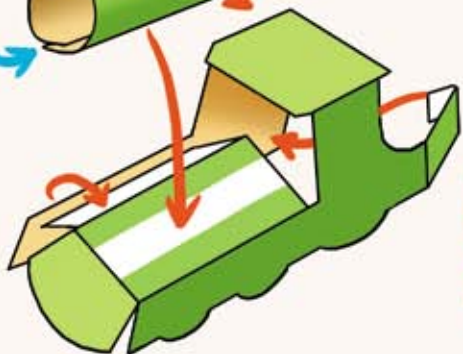


Свернуть и склеить конусом.

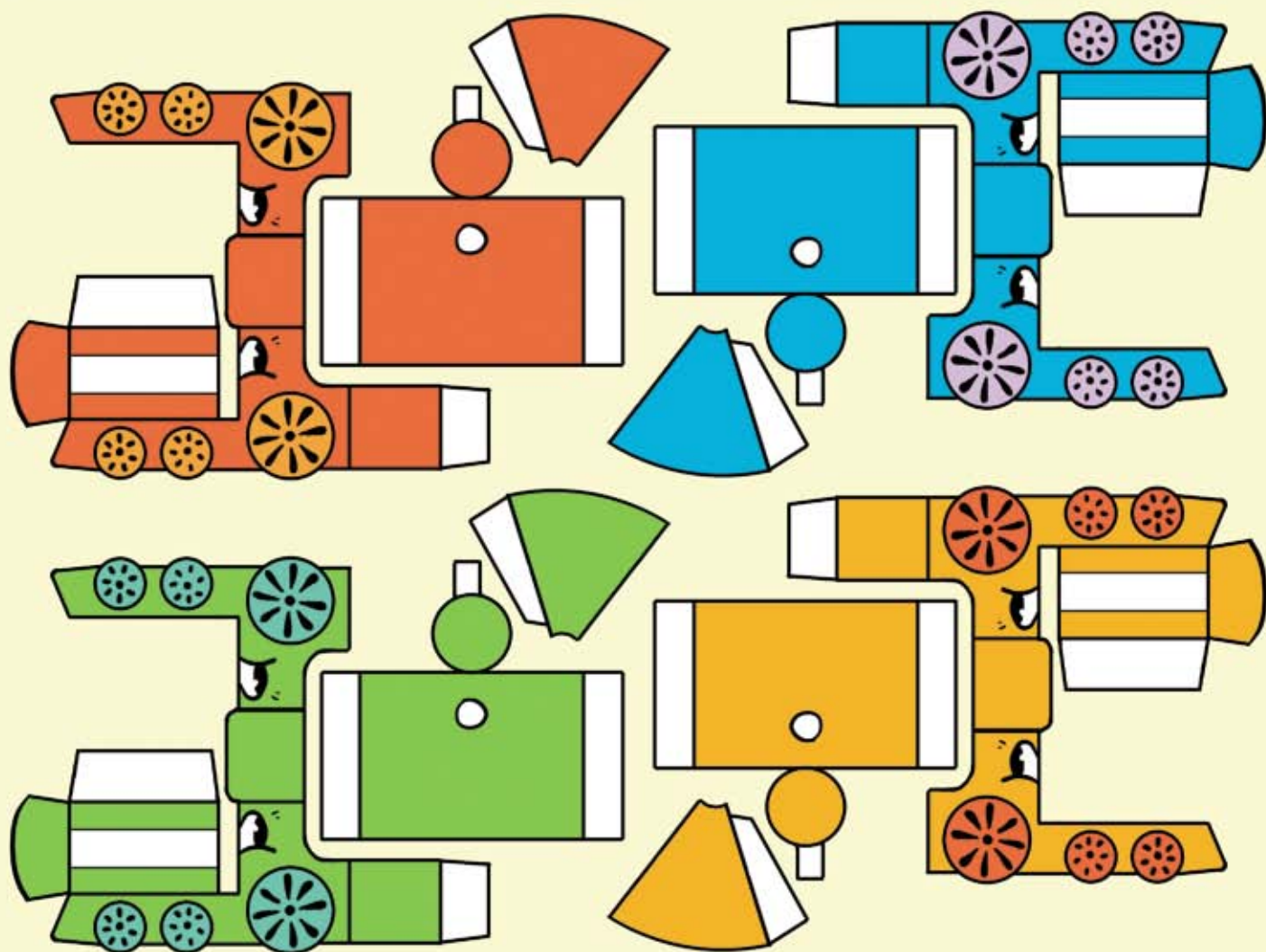
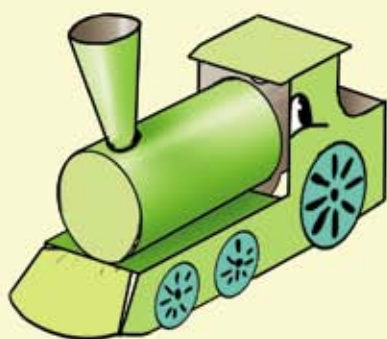


Склеить трубкой; вырезать сверху отверстие.

Вставить конус в отверстие.



Собрать корпус. Приклеить трубку к корпусу по белой полосе.



№ 8
2008

Соник и Машка в поезде

**НАЙДИ ПОЕЗД В
ШОКОЛАДКИН**

**ПОДРУЖИСЬ С
ПАССАЖИРАМИ**

**РАСКРОЙ
ТАЙНУ
САКВОЯЖА**

**ИГРА
В ПОДАРОК!**

ISSN 1995-8145



САМЫЙ ЗАГАДОЧНЫЙ ЖУРНАЛ!

Пони Машке предстоит путешествие на поезде. Она едет в гости в город Шоколадкин. Маша пришла на вокзал. Здесь сломалось табло! Как же узнать, на какой платформе стоит поезд, который идёт в город Шоколадкин?

- | | |
|---------------------|---------------|
| Ровмзхакшгкофво | – платформа 1 |
| ЗПггроһмокіашхкісно | – платформа 2 |
| Жіуҗтдкғихwno | – платформа 3 |
| Мыгзшқкин | – платформа 4 |
| Рвеғпһкин | – платформа 5 |
| Шоғгозслваідқксин | – платформа 6 |
| Плқзюwшјкин | – платформа 7 |
| Блдигнтҗифков | – платформа 8 |

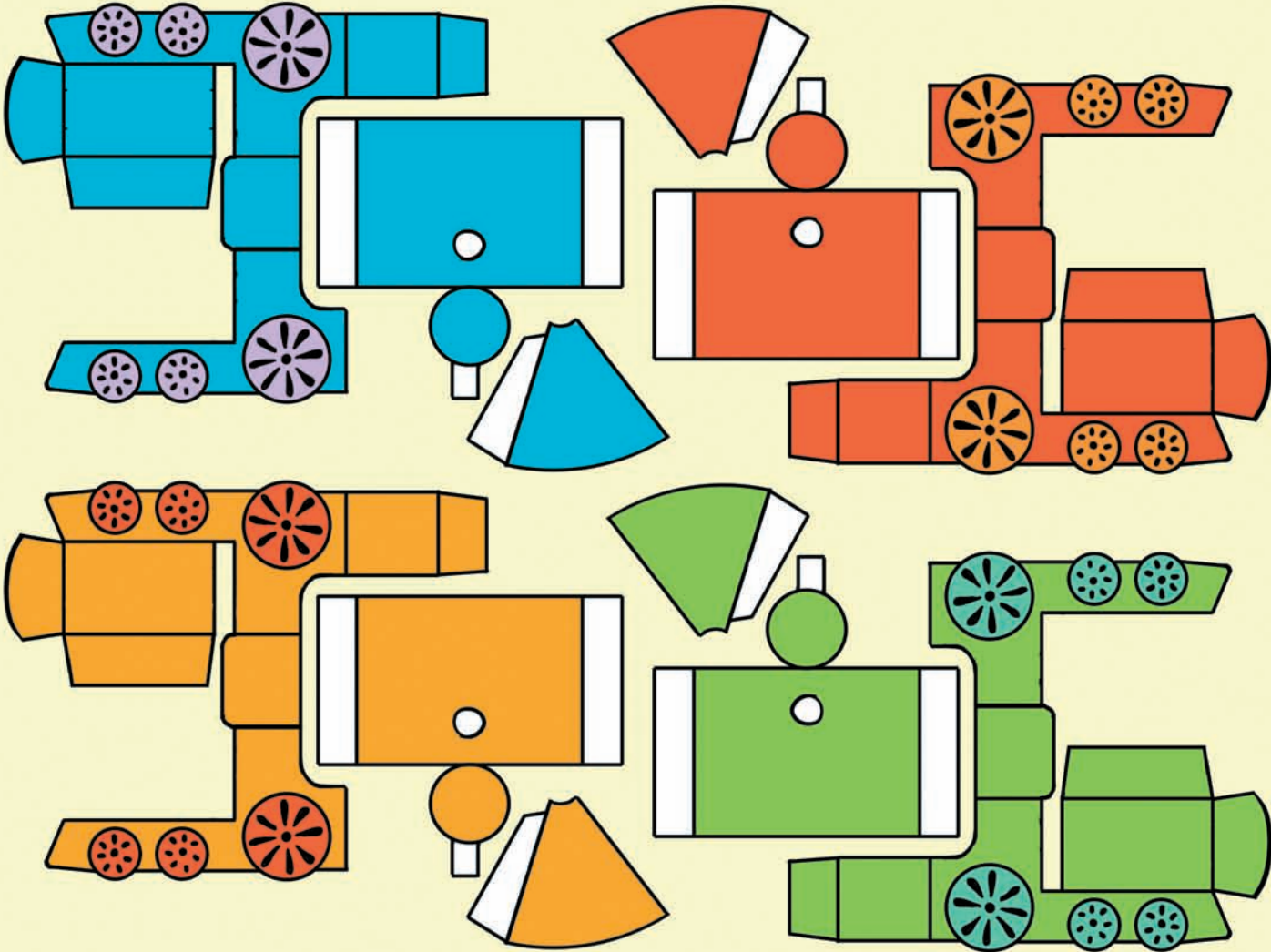


ПОДПИСКА

Ура!!! Теперь журнал «ПониМашка» выходит каждую неделю! Хотите, чтобы его приносили Вам прямо домой? Подпишитесь в любом почтовом отделении!

Подписные индексы в каталогах:
45833 – «Пресса России»,
79239 – «Почта России».

Акция!!! Всем подписчикам – скидка 50%!*
*Только на первое полугодие. Скидка на почтовые услуги не распространяется.

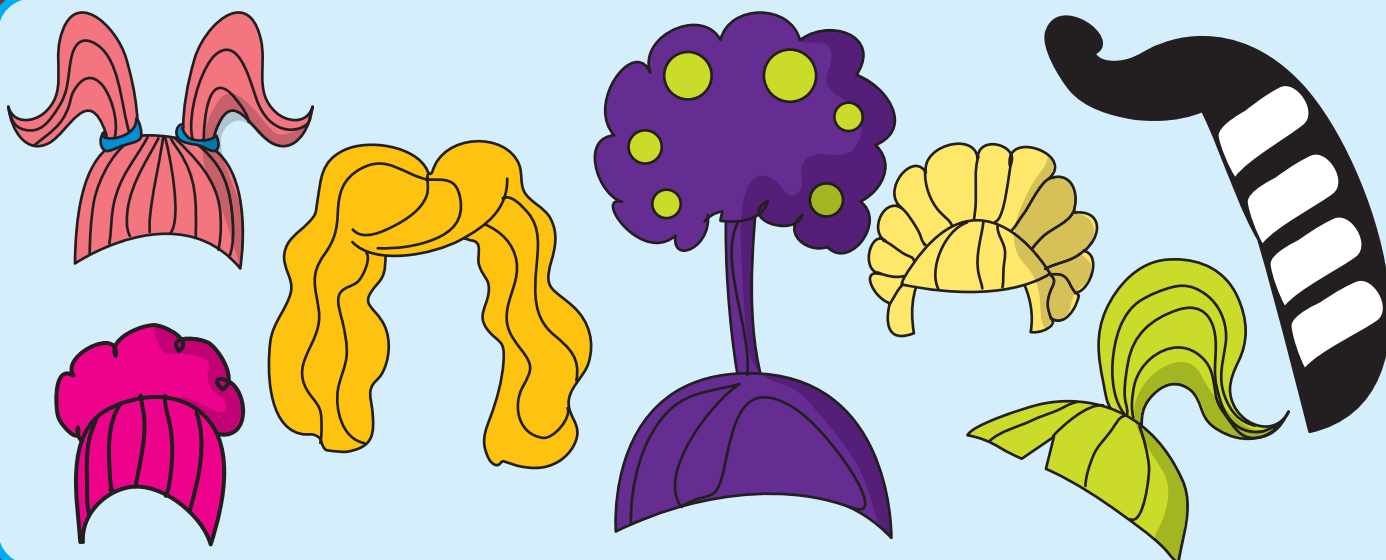
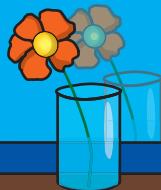


Оказывается, к поезду ещё не подцепили паровозик.
Вот их сколько! Рабочие совсем запутались.
Помогите им разобраться, какой паровозик не
сломан и должен ехать в Шоколадкин?



Спасибо, уважаемый Штрудель, что согласились меня постричь. Вы великий парикмахер!

Ах, я уже постриг здесь всех пассажиров. И подарил Бульдогу на память свою расчёску. Так какую причёску вы хотите?



Ромашка Львовна не хочет быть рыжей или блондинкой. Она любит высокие кудрявые причёски и пятнышки. Помогите Ромашке Львовне подобрать причёску.



Штрудель нашёлся, и теперь все пассажиры играют в игру «Собери слово». Попробуйте из двух обычных слов получить одно железнодорожное. Просто переставляйте буквы.

Э К Л Е Р + Т А Ч К И = Э Л Е К Т Р И Ч К А

Л А К + В О З =

Е Л Ь + С Ы Р =

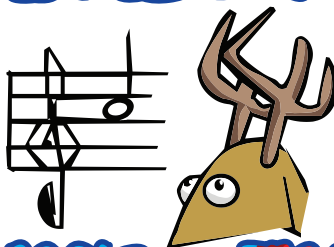
Л Е С + О К О =

РЕБУСЫ

Р 1 а

ОТВЕТ

ОТВЕТ



Я Ц

ОТВЕТ

Вторая обложка

- Ромашково – платформа 1.
- Промокашкино – платформа 2.
- Жучкино – платформа 3.
- Мышкин – платформа 4.
- Репкин – платформа 5.
- Шоколадкин – платформа 6.
- Плюшкин – платформа 7.
- Блинчиков – платформа 8.

Страница 2

- Пуделей зовут Штрудель и Ириска.
- Коробки с верхней полки исчезли. Коробки внизу разбросаны. Полотенце висит на саквояже. Цветочек сломан. Занавеска исчезла. Пропал Штрудель! У Ириски съехали очки!

Страница 4

- Пропали большие ножницы и расчёска.


Страница 6

- Точно соответствует фотографии средняя Лисичка в нижнем ряду.

Страница 7

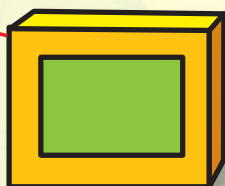
- Ограбление.

Страница 10

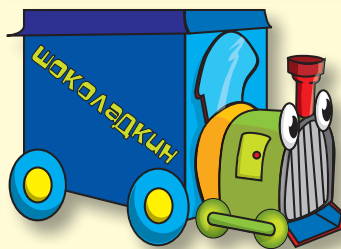
- В вагоне-ресторане оставили свои следы четыре пассажира.
- Бульдому принадлежат эти следы. → 
- На картах должны быть нарисованы – курица, рыбка, зайчик.
- Тени Лисички и Бульдога поменялись местами.
- Улика: в кармане у Бульдога расчёска.

Страница 11

- В коробках хранятся: вилки, тарелки, чашки и ложки.

**Страница 12**

- Парикмахерская.

Страница 1**Страница 3**

- Саквояж.

Страница 5

- Морж, Бульдог, Зебра, Лисичка.
- Номера получаются в таком порядке: 3, 1, 4, 6, 2, 5, 7.

Страница 13

Понимашка

И.о. главного редактора

Наталья Нехлебова

Главный художник

Нарине Джавахян

Вёрстка

Владимир Белов

Коммерческий директор

Татьяна Филина

Директор по маркетингу

Елена Сыбачина

Менеджер по маркетингу

Анна Шкред

Отдел распространения

(495) 725-47-85 xpress@osp.ru

Адрес редакции:

123056, Москва,

Электрический пер.,

д. 8, кор. 3

Телефон: (495) 253-75-72

Факс: (495) 253-92-04

E-mail: class@osp.ru

Адрес для писем:

127254, Москва, а/я 42,

«ПониМашка»

© 2008 ЗАО Издательство

«Открытые системы»

Все права защищены



ОТКРЫТЫЕ СИСТЕМЫ

Open Systems Publications

Учредитель и издатель:

ЗАО «Издательство

«Открытые системы»

109072, Москва,

ул. Серафимовича, д. 2, к. 3

Генеральный директор

Галина Герасина

Президент

Михаил Борисов

Журнал зарегистрирован
Государственным комитетом РФ
по печати. Свидетельство
ПИ № ФС77-28997 от 26.07.2007.

Гигиенический сертификат
№ 77.99.60.953.Д.009791.08.07
от 17.08.07.

Журнал для младшего школьного возраста.

Подписано в печать 26.02.2008.

Тираж 58 400 экз.

Отпечатано
в ООО «Богородский
полиграфический комбинат»

142400, Московская область,

г. Ногинск, ул. Индустриальная, д. 40б.

Заказ № 12 302.

Цена свободная.

Журнал выходит один раз в неделю.

Страница 14**Страница 15**

- Вокзал, рельсы, колесо.
- Ребусы: родина, дорога, заяц.