



www.medlit.ru

Издательство "Медицина"



Отдел реализации периодической литературы и книжной продукции:

+7 495 678 65 62

+7 963 681 56 72

Отдел рекламной и выставочной деятельности:

+7 495 678 64 84

+7 903 724 40 29

e-mail: info@idm.msk.ru



С. П. Боткин



НАУЧНО-ПРАКТИЧЕСКИЙ ЖУРНАЛ

КЛИНИЧЕСКАЯ МЕДИЦИНА

CLINICAL MEDICINE (Russian Journal)

1
Том 93
2015

ISSN 0023-2149



9 770023 214005



www.medlit.ru

Список журналов, публикуемых в Издательстве «Медицина»

Журнал	Периодичность в полугодие	Индекс по каталогу "Роспечать"
Анестезиология и реаниматология	3	71402
Анналы хирургии	3	72155
Архив акушерства и гинекологии им. В.Ф. Снегирева	2	70646
Вопросы вирусологии	3	71416
Гематология и трансфузиология	2	71426
Гигиена и санитария	3	71429
Детская хирургия	3	72096
Здравоохранение Российской Федерации	3	73163
Иммунология	3	71492
Клиническая лабораторная диагностика	6	71442
Клиническая медицина	6	71444
Медико-социальная экспертиза и реабилитация	2	47281
Молекулярная генетика, микробиология и вирусология	2	71452
Неврологический журнал	3	72157
Проблемы социальной гигиены, здравоохранения и истории медицины	3	73302
Регионарная анестезия и лечение острой боли	2	25100
Российский журнал кожных и венерических болезней	3	48231
Российский медицинский журнал	3	72758
Российский онкологический журнал	3	72159
Российский педиатрический журнал	3	48229
Российская педиатрическая офтальмология	1	36051
Российский стоматологический журнал	3	72301
Социология медицины	1	81769
Физиотерапия, бальнеология и реабилитация	3	81267
Эпидемиология и инфекционные болезни	3	72161

Подписка через интернет: www.akc.ru, www.pressa-rf.ru
Подписка на электронную версию журналов: www.elibrary.ru

К статье Ю.С. Винника и соавт.

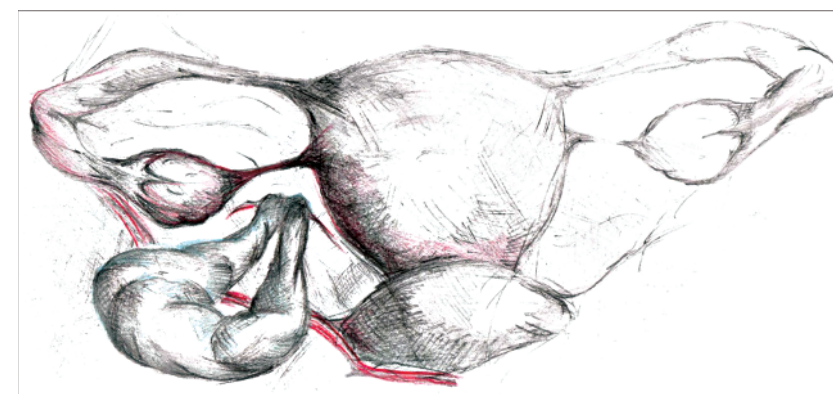
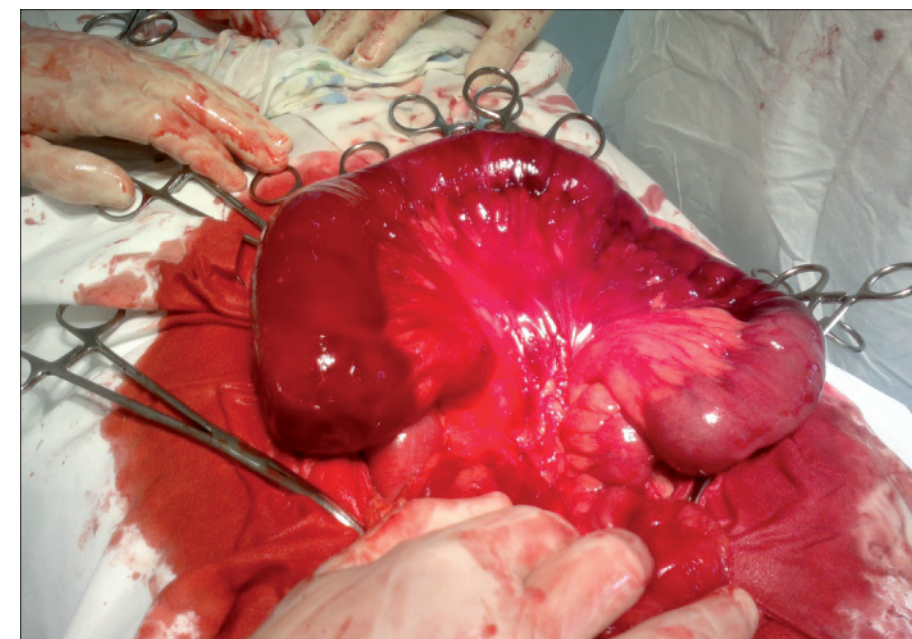


Рис. 1. Ущемление петли тонкой кишки в отверстии между широкой связкой матки и собственной связкой правого яичника.

Рис. 2. Внешний вид ущемленной петли тонкой кишки.



К статье Т.В. Хлевчук и соавт.

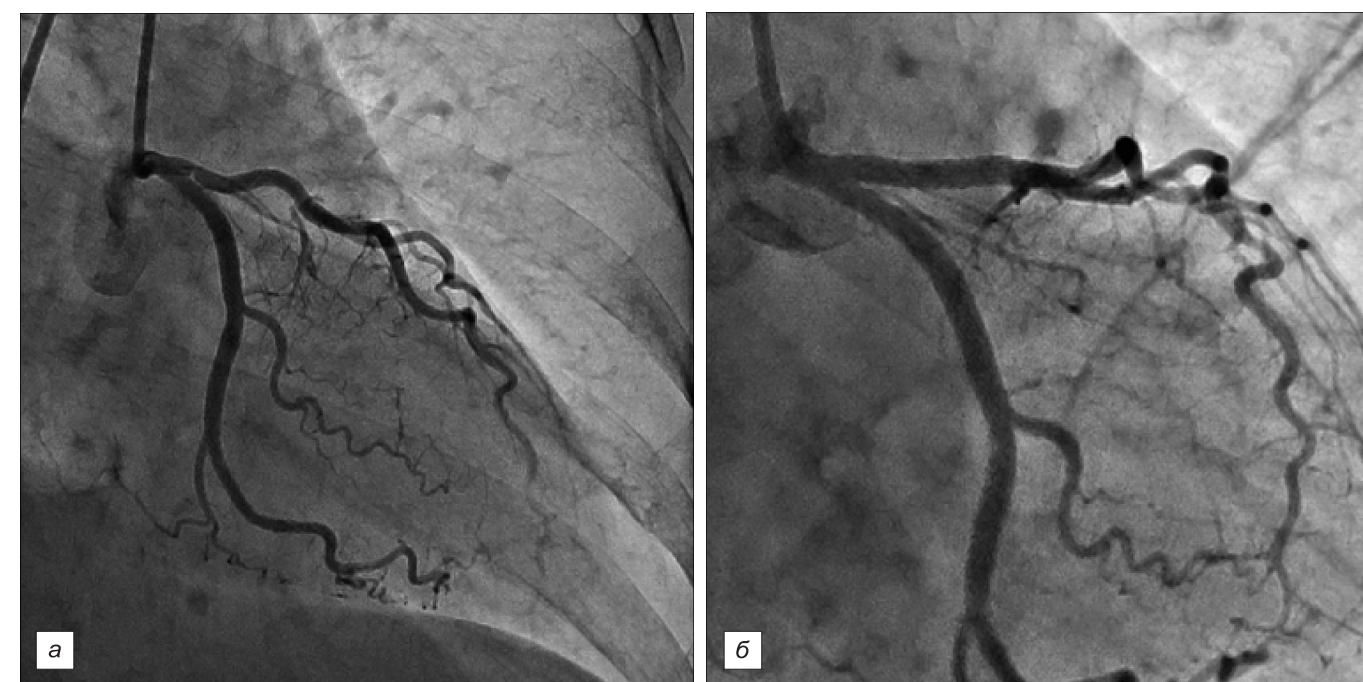


Рис. 2. Коронароангиограмма больной А. до (а) и после (б) операции.

РЕГИОНАЛЬНАЯ
ОБЩЕСТВЕННАЯ
ОРГАНИЗАЦИЯ «ОБЩЕСТВО
ПО ИССЛЕДОВАНИЮ
АРТЕРИАЛЬНОЙ ГИПЕРТОНИИ»

Журнал основан в 1920 г.

Награжден дипломами
I степени в 1968, 1975, 1990 гг.,
Почетной грамотой в 1995 г.,
знаком отличия «Золотой фонд
прессы» в 2006 г.

С 1995 г. журнал является
членом Европейской ассоциации
научных редакторов (EASE)

ОАО «Издательство "Медицина"»

ЛР № 010215 от 29.04.97 г.

АДРЕС РЕДАКЦИИ:

109029 Москва,
Автомобильный пр-д, д. 1,
подъезд 15

WWW страница: www.medlit.ru

Зав. редакцией

О. А. Платова

Тел. 8-495-678-63-95

E-mail: klin.med@idm.msk.ru

ОТДЕЛ РЕКЛАМЫ:

Тел. 8-495-678-64-84

E-mail: info@idm.msk.ru

ПОЧТОВЫЙ АДРЕС:

110088 Москва,
Новоостاپовская ул., д. 5, стр. 14

Ответственность за достоверность
информации, содержащейся
в рекламных материалах, несут
рекламодатели

Редактор Л. В. Покрасина
Художественный редактор
Р. Р. Катеева

Технический редактор

Т. В. Нечаева

Переводчик Ю. В. Морозов

Корректор В. С. Смирнова

Верстка О. В. Устинкова

Сдано в набор 10.11.2014.

Подписано в печать 21.01.2015.

Формат 60 × 88%.

Печать офсетная.

Печ. л. 10,00.

Усл. печ. л. 9,8.

Уч.-изд. л. 12,29.

Заказ 3.

Отпечатано в

ООО "Подольская периодика",

142110, г. Подольск,

ул. Кирова, 15

ISSN 0023-2149



9 770023 214005

КЛИНИЧЕСКАЯ МЕДИЦИНА

Ежемесячный рецензируемый научно-практический журнал

2015

Том 93, № 1

РЕДАКЦИОННАЯ КОЛЛЕГИЯ:

Главный редактор **В.Б. СИМОНЕНКО** – д-р мед. наук, проф., член-корр. РАН

Зам. главного редактора **С.И. РАПОПОРТ** – д-р мед. наук, проф.

Отв. секретарь **А.И. СИНОПАЛЬНИКОВ** – д-р мед. наук, проф.

Научный редактор **П.А. ДУЛИН** – д-р мед. наук, проф.

Б.П. БОГОМОЛОВ – д-р мед. наук, проф., член-корр. РАН

И.Н. БОКАРЕВ – д-р мед. наук, проф.

Н.А. ЕФИМЕНКО – д-р мед. наук, проф., член-корр. РАН

А.А. ЗЫКОВА – канд. мед. наук

В.Т. ИВАШКИН – д-р мед. наук, проф., акад. РАН

Ф.И. КОМАРОВ – д-р мед. наук, проф., акад. РАН

К.В. ЛЯДОВ – д-р мед. наук, проф., член-корр. РАН

И.В. МАЕВ – д-р мед. наук, проф., член-корр. РАН

Н.А. МУХИН – д-р мед. наук, проф., акад. РАН

Е.Л. НАСОНОВ – д-р мед. наук, проф., акад. РАН

В.И. ПОДЗОЛКОВ – д-р мед. наук, проф.

А.Я. ФИСУН – д-р мед. наук, проф.

А.Ф. ЧЕРНОУСОВ – д-р мед. наук, проф., акад. РАН

С.М. ЧИБИСОВ – д-р мед. наук, проф.

Ю.Л. ШЕВЧЕНКО – д-р мед. наук, проф., акад. РАН

А.А. ШЕПТУЛИН – д-р мед. наук, проф.

Е.А. ШИРОКОВ – д-р мед. наук, проф.

РЕДАКЦИОННЫЙ СОВЕТ:

А.С. АЛЕКСАНДРОВ – д-р мед. наук (Москва)

Э.И. БЕЛОБОРОВОВА – д-р мед. наук, проф. (Томск)

Н.Н. БОРОВКОВ – д-р мед. наук, проф. (Н. Новгород)

А.Н. БРИТОВ – д-р мед. наук, проф. (Москва)

Х.М. ГАЛИМЗЯНОВ – д-р мед. наук, проф. (Астрахань)

Э.Г. ГРИГОРЯН – д-р мед. наук, проф. (Ереван, Армения)

А.А. ДЕМИН – д-р мед. наук, проф. (Новосибирск)

К.Л. ЗАПЛАТНИКОВ – д-р мед. наук (Нюрнберг, Германия)

А.В. КАЛИНИН – д-р мед. наук, проф. (Москва)

В.Г. КУКЕС – д-р мед. наук, проф., акад. РАН (Москва)

П.А. ЛЕБЕДЕВ – д-р мед. наук, проф. (Самара)

В.С. МОИСЕЕВ – д-р мед. наук, проф., акад. РАН (Москва)

А.М. НОГАЛЛЕР – д-р мед. наук, проф. (Мюнхен, Германия)

Т.С. ПОЛЯТЫКИНА – д-р мед. наук, проф. (Иваново)

Я.С. ЦИММЕРМАН – д-р мед. наук, проф. (Пермь)

И.А. ШАМОВ – д-р мед. наук, проф. (Махачкала)

Н.А. ЯИЦКИЙ – д-р мед. наук, проф., акад. РАН (Санкт-Петербург)

Г.М. ЯКОВЛЕВ – д-р мед. наук, проф., член-корр. РАН (Санкт-Петербург)

В.В. ЯКУСЕВИЧ – д-р мед. наук, проф. (Ярославль)



МОСКВА ОАО «ИЗДАТЕЛЬСТВО "МЕДИЦИНА"», 2015

REGIONAL SOCIAL
ORGANIZATION
«ARTERIAL
HYPERTENSION
RESEARCH SOCIETY»

The journal was
founded in 1920.

Since 1995 the journal is
a member of the European
Association of Science
Editors

www.medlit.ru

Editorial office:
e-mail: klin.med@idm.msk.ru
+7-495-678-63-95
5, Novoostapovskaya Str.,
Moscow, 115088
Platova O.A.

Subscription via the Internet:
www.akc.ru, www.pressa-rf.ru

Subscription to the electronic
version of the journal:
www.elibrary.ru

ISSN 0023-2149



9 770023 214005

KLINICHESKAYA MEDITSINA

CLINICAL MEDICINE

Monthly peer-reviewed scientific and practical journal

2015

Volume 93, № 1

EDITORIAL BOARD:

Editor-in-chief **SIMONENKO V.B.** – MD, PhS, DSc, prof.,
corresponding member of RAS
Deputy chief editor **RAPOPORT S.I.** – MD, PhS, DSc, prof.
Executive secretary **SINOPAL'NIKOV A.I.** – MD, PhS, DSc, prof.
Science editor **DULIN P.A.** – MD, PhS, DSc, prof.

BOGOMOLOV B.P. – MD, PhS, DSc, prof., corresponding member of RAS
BOKAREV I.N. – MD, PhS, DSc, prof.
EFIMENKO N.A. – MD, PhS, DSc, prof., corresponding member of RAS
ZYKOVA A.A. – MD, PhD
IVASHKIN V.T. – MD, PhS, DSc, prof., academician of RAS
KOMAROV F.I. – MD, PhS, DSc, prof., academician of RAS
LYADOV K.V. – MD, PhS, DSc, prof., corresponding member of RAS
MAEV I.V. – MD, PhS, DSc, prof., corresponding member of RAS
MUKHIN N.A. – MD, PhS, DSc, prof., academician of RAS
NASONOV E.L. – MD, PhS, DSc, prof., academician of RAS
PODZOLKOV V.I. – MD, PhS, DSc, prof.
FISUN A.Ya. – MD, PhS, DSc, prof.
CHERNOUSOV A.F. – MD, PhS, DSc, prof., academician of RAS
CHIBISOV S.M. – MD, PhS, DSc, prof.
SHEVCHENKO Yu.L. – MD, PhS, DSc, prof., academician of RAS
SHEPTULIN A.A. – MD, PhS, DSc, prof.
SHIROKOV E.A. – MD, PhS, DSc, prof.

EDITORIAL ADVISORY BOARD:

A.S. ALEKSANDROV – MD, PhS, DSc (Moscow)
E.I. BELOBORODOVA – MD, PhS, DSc, prof. (Tomsk)
N.N. BOROVKOV – MD, PhS, DSc, prof. (Nizhniy Novgorod)
A.N. BRITOV – MD, PhS, DSc, prof. (Moscow)
Kh.M. GALIMZYANOV – MD, PhS, DSc, prof. (Astrakhan')
E.G. GRIGORYAN – MD, PhS, DSc, prof. (Erevan, Armeniya)
A.A. DEMIN – MD, PhS, DSc, prof. (Novosibirsk)
K.L. ZAPLATNIKOV – MD, PhS, DSc (Nymberg, Germany)
A.V. KALININ – MD, PhS, DSc, prof. (Moskva)
V.G. KUKES – MD, PhS, DSc, prof., academician of RAS (Moscow)
P.A. LEBEDEV – MD, PhS, DSc, prof. (Samara)
V.S. MOISEEV – MD, PhS, DSc, prof., academician of RAS (Moscow)
A.M. NOGALLER – MD, PhS, DSc, prof. (Myunkhen, Germany)
T.S. POLYATKINA – MD, PhS, DSc, prof. (Ivanovo)
Ya.S. TSIMMERMAN – MD, PhS, DSc, prof. (Perm')
I.A. SHAMOV – MD, PhS, DSc, prof. (Makhachkala)
N.A. YAITSKIY – MD, PhS, DSc, prof., academician of RAS (Sankt-Peterburg)
G.M. YAKOVLEV – MD, PhS, DSc, prof., corresponding member of RAS (Sankt-Peterburg)
V.V. YAKUSEVICH – MD, PhS, DSc, prof. (Yaroslavl')



MOSCOW, IZDATELSTVO "MEDITSINA", 2015

Обзоры и лекции

- Циммерман Я.С.** Врачебное кредо 6
- Будневский А.В., Кравченко А.Я., Дробышева Е.С., Фес'кова А.А.** Субклинический гипотиреоз как одно из причин дислипидемии 13
- Копишинская С.В., Лаурия Д., Густов А.В., Радюк М.А.** Полиневропатия тонких волокон 18
- Емельянов А.В.** Терапевтические возможности ингаляционных глюкокортикоидов у больных бронхиальной астмой 23
- Самородская И.В.** Необходимы ли новые подходы к оценке ожирения? 29

Оригинальные исследования

- Булатова И.А., Шчекотова А.П., Кривцов А.В., Шчекотов В.В., Насибуллина Н.И., Суздальцева К.Н., Жижилев Е.В.** Метаболические нарушения и полиморфизмы генов β_2 -адренергического рецептора и аполипопротеинов В при хроническом гепатите С и неалкогольной жировой болезни печени 35
- Визель А.А., Визель И.Ю.** Применение метотрексата при саркоидозе (по данным контролируемого проспективного исследования) 41
- Кляритская И.Л., Работягова Ю.С.** Определение полиморфизма гена цитохрома P450C19 с целью оптимизации терапии кислотозависимых заболеваний 46
- Милюхина И.В., Карпенко М.Н., Клименко В.М.** Клинические показатели и уровень цитокинов в крови и цереброспинальной жидкости пациентов с болезнью Паркинсона 51
- Бритов А.Н., Елисеева Н.А., Деев А.Д., Мирошник Е.В., Инарокова А.М., Дроздецкий С.И., Кучин К.В., Сибирева В.В., Нечаева Г.И.** Влияние психологических факторов на интегральную характеристику здоровья (по данным проспективного популяционного исследования) 56
- Джериева И.С., Волкова Н.И., Рапопорт С.И.** Ассоциация между депрессией и метаболическим синдромом 62

Фармакотерапия

- Медведев И.Н., Скорятин И.А.** Агрегационная способность нейтрофилов у больных артериальной гипертензией с дислипидемией на фоне флувастатина 66

В помощь практическому врачу

- Дадашова Г.М.** Гендерные особенности хронической сердечной недостаточности 71

Reviews and lectures

- Tsimmerman Ya.S.** The medical creed 6
- Budnevsky A.V., Kravchenko A.Ya., Drobysheva E.S., Fes'kova A.A.** Subclinical hypothyroidism as a cause of dyslipidemia 13
- Kopishinskaya S.V., Lauriya D., Gustov A.V., Radyuk M.A.** Polyneuropathy of thin fibers 18
- Emel'yanov A.V.** The therapeutic potential of inhalation glucocorticoids in patients with bronchial asthma 23
- Samorodskaya I.V.** Do we need new approaches to evaluate obesity? 29

Original investigations

- Bulatova I.A., Shchekotova A.P., Krivtsov A.V., Shchekotov V.V., Nasibullina N.I., Suzdal'tseva K.N., Zhizhilev E.V.** Metabolic disorder and polymorphism of the genes encoding for β_2 -adrenergic receptor and apolipoproteins B in chronic hepatitis C and non-alcoholic fatty liver diseases 35
- Vizel A.A., Vzel I.Yu.** The use of methotrexate for the treatment of sarcoidosis (data from a controlled prospective study) 41
- Klyaritskaya I.L., Rabotyagova Yu.S.** Detection of cytochrome P450C19 gene polymorphism to optimize therapy of acid-dependent diseases 46
- Milyukhina I.V., Karpenko M.N., Klimenko V.M.** Clinical parameters and the level of certain cytokines in blood and cerebrospinal fluid of patients with Parkinson's disease 51
- Britov A.N., Eliseeva N.A., Deev A.D., Miroshnik E.V., Inarokova A.M., Drozdetsky S.I., Kuchin K.V., Sibireva V.V., Nechaeva G.I.** The influence of psychological factors on the integral health characteristic (data from a prospective population study) 56
- Dzherieva I.S., Volkova N.I., Rapoport S.I.** Association between depression and metabolic syndrome – a two-way street 62

Pharmacotherapy

- Medvedev I.N., Skoryatina I.A.** The aggregation capacity of neutrophils in patients with arterial hypertension and dyslipidemia treated with fluvastatin 66

Guidelines for practitioners

- Dadashova G.M.** Gender-specific features of chronic heart failure 71

Заметки и наблюдения из практики

- Винник Ю.С., Прусов И.А., Серова Е.В., Широкобков А.О., Бердников С.И., Струзик А.С., Логиновский А.С.** Редкий вариант ущемления внутренней грыжи брюшной полости у женщины. 76
- Хлевчук Т.В., Немчинов Е.Н., Аксенова М.Б., Захаров И.В., Климовский С.Д.** Травматический инфаркт миокарда 78

Clinical notes and case reports

- Vinnik Yu.S., Prusov I.A., Serova E.V., Shirokobkov A.O., Berdnikov S.I., Struzik A.S., Loginovskiy A.S.** A rare variant of enterocele entrapment in the abdominal cavity of a woman
- Khlevchuk T.V., Nemchinov E.N., Aksenova M.B., Zakharov I.V., Klimovsky S.D.** Traumatic myocardial infarction

Журнал входит в **Перечень ведущих научных журналов и изданий ВАК**, в которых должны быть опубликованы основные научные результаты диссертаций на соискание ученой степени доктора и кандидата наук.

Журнал входит в систему цитирования Scopus, Pubmed, Adis international Ltd. Reactions Weekly, Chemical Abstracts, Experta Medica, Index fo Sientific Reviews, Elsevies BV Embase, Thomson Reuters Arts and Humanities, Search, VINITI RAN Referativnyi Zhurnal.

По каталогу «Роспечать»:

индекс 71444 для индивидуальных подписчиков;

индекс 71445 для предприятий и организаций

Подписка через интернет:

www.akc.ru, www.pressa-rf.ru

По каталогу «Пресса России»:

индекс 27881 для индивидуальных подписчиков;

индекс 27882 для предприятий и организаций

Подписка на электронную версию:

www.elibrary.ru

ISSN 0023-2149. Клин. мед. 2015. Том 93. № 1. 1—80.

Все права защищены. Ни одна часть этого издания не может быть занесена в память компьютера либо воспроизведена любым способом без предварительного письменного разрешения издателя.

© ОАО «ИЗДАТЕЛЬСТВО "МЕДИЦИНА"», 2015