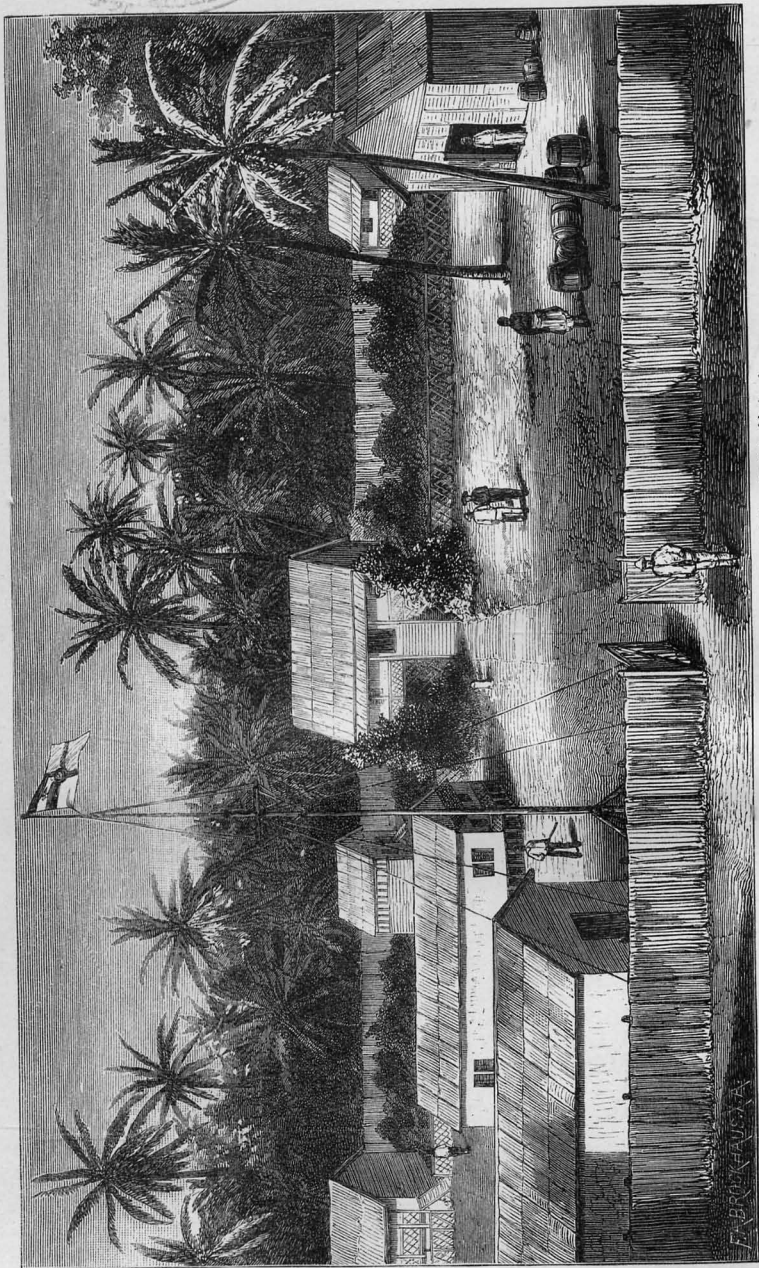


Im Bismarck-Archipel.

8546
5



Factorie der Firma Bernsheim u. Comp. auf der Insel Matupi.
(Kaiserlich Deutsches Consulat.)

Titelbild.

F. BRUNNEN & CO.

Im Bismarck-Archipel.

Erlebnisse und Beobachtungen

auf der Insel

Neu - Pommern

(Neu = Britannien).

Von

R. Parkinson.

Mit Abbildungen in Holzschnitt und einer Karte.



8 $\frac{5}{5}$ 46.

Leipzig:

F. A. Brockhaus.

1887.

Das Recht der Uebersetzung ist vorbehalten.



9262013

V o r w o r t.

Die Aufmerksamkeit Deutschlands ist neuerdings auf die Inseln des westlichen Stillen Oceans gelenkt worden, die fast ohne Ausnahme noch sehr wenig bekannt sind. Nachstehende Aufzeichnungen über Land und Leute von Neu-Britannien, so weit ich beide während meines nun zwei und einhalbjährigen Aufenthalts auf der Insel und bei verschiedenen Streifzügen ins Innere des Landes kennen gelernt habe, dürften daher deutschen Lesern nicht unwillkommen sein. Ich hoffe, ihnen durch diese anspruchslosen Skizzen, die zum Theil ursprünglich als Briefe an Freunde in der Heimat niedergeschrieben waren, ein deutliches Bild zu geben von den gegenwärtigen Zuständen Neu-Britanniens, sowie von dem Charakter und der Lebensweise der in vieler Hinsicht interessanten Eingeborenen.

Kalum-Pflanzung,
Neu-Britannien, Juni 1885.

H. Parkinson.