

ERMITAGE IMPÉRIAL

---

CATALOGUE

DE LA GALERIE DES TABLEAUX

---

PREMIÈRE PARTIE

LES ÉCOLES D'ITALIE ET D'ESPAGNE

---

Par A. Somof

Conservateur en chef de la galerie



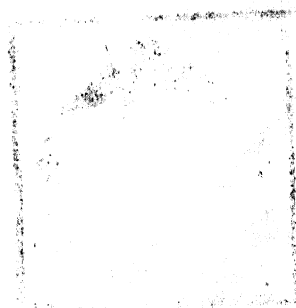
ST-PÉTERSBOURG

La Compagnie d'Imprimerie artistique, Perspective des Anglais 28

1899

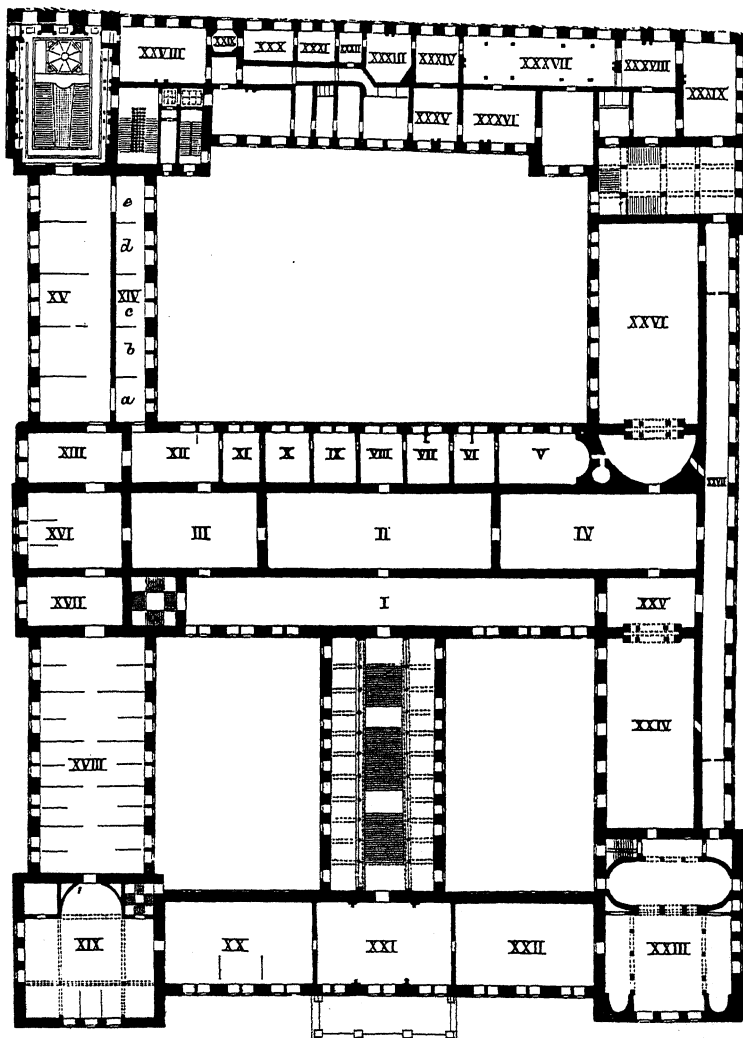
Permis d'imprimer

*Direction de l'Ermitage Impéria.*



# L'ERMITAGE IMPÉRIAL

(BEL ÉTAGE)



## EXPLICATION

du plan de l'Ermitage IMPÉRIAL

BEL ÉTAGE

---

- I. Galerie d'histoire de la peinture.
- II. Tableaux italiens (de grandes dimensions).
- III. Tableaux flamands (Rubens et son école).
- IV. Tableaux espagnols.
- V. Fresques de l'école de Raphaël.
- VI. Tableaux italiens (Beato-Angelico, Sandro Botticelli, L. da Vinci, Cima da Conegliano, Correggio, etc).
- VII. Tableaux italiens (Raphaël, G. Romano, Luini, Correggio.)
- VIII. Tableaux italiens (Giorgione, Tiziano, Palma, Bonifacio Veronese etc).
- IX. Tableaux italiens (Tiziano, P. Veronese et autres maîtres vénitiens).
- X. Tableaux italiens (Carracci, G. Reni, Domenichino, etc.).
- XI. Tableaux de l'ancienne école allemande et de l'ancienne école néerlandaise.
- XII. Tableaux de l'ancienne école allemande et de l'ancienne école néerlandaise (de plus L. Giordano et quelques autres italiens).
- XIII. Tableaux italiens (Fr. Albani, P. da Cortona, C. Maratti etc.).
- XIV. Tableaux hollandais et flamands: *a*) P. Potter, A. Cuijp, Camphuijsen, Wijnants etc.; *b*) Teniers; *c*) Teniers et autres; *d*) et *e*) Wouwerman, van der Meulen et autres.
- XV. Tableaux hollandais (Rembrandt et son école).
- XVI. Tableaux flamands (esquisses de Rubens etc.).
- XVII. Tableaux allemands.
- XVIII. Tableaux hollandais et flamands (pour la plupart de petites dimensions).

# VI

XIX. } Tableaux hollandais et flamands (fleurs, fruits, nature morte,  
XX. } animaux, paysages).

XXI. Tableaux anglais et français.

XXII. Tableaux français.

XXIII.

XXIV. } Monnaies et Médailles.

XXV. }

XXVI. Pierres gravées.

XXVII. Loges de Raphaël.

XXVIII—XXXIX. Ancien Ermitage.

---