

А

55
299.

СВОЕ СЛОВО.

ФИЛОСОФСКО-ЛИТЕРАТУРНЫЙ СБОРНИКЪ,

№ 12315.

издаваемый

(ВМЕСТО „ФИЛОСОФСКОГО ТРЕХМЕСЯЧНИКА“)

ПРОФЕССОРОМЪ А. А. КОЗЛОВЫМЪ.

№ 3.

Цена 2 руб. съ пересылкой.



Кіевъ.

Типографія В. І. Завадэкаго. Бол.-Василевская ул., д. № 29—31.

1890.

А

22
122

А

55
298.

СВОЕ СЛОВО.

ФИЛОСОФСКО-ЛИТЕРАТУРНЫЙ СБОРНИКЪ,

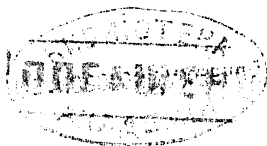
издаваемый

№ 12315.

(ВМѢСТО „ФИЛОСОФСКАГО ТРЕХМѢСЯЧНИКА“)

ПРОФЕССОРОМЪ А. А. КОЗЛОВЫМЪ.

№ 3.



Цѣна 2 руб. съ пересылкой.

Кіевъ.

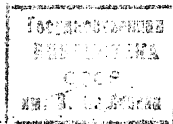
Въ типографіи В. І. Завадзкаго. Бол.-Васильковская ул., д. № 29—31.

1890.

А

Ä

Дозволено цензурою. Кіевъ, 15 Октября 1890 года.



32903-57



Ä

ОГЛАВЛЕНІЕ.

	Стр.
Предисловіе	1
Бесѣды съ петербургскимъ Сократомъ ¹⁾	5—115
Бесѣда седьмая (понятіе времени)	7
Бесѣда восьмая (понятіе времени).	22
Бесѣда девятая (понятія религіи, бытія и причинности)	57
Бесѣда десятая (понятіе времени)	87
Объясненіе по поводу статьи г. Мокіевского . . .	115
Два слова по поводу статьи П. Е. Астафьева . . .	150
Крошечное нѣчто о „научной философіи“ и таковыъ же философѣ	153
Научный ли рефератъ? или почтовый рожекъ? . .	155



¹⁾ Бесѣды эти составляютъ продолженіе напечатанныхъ въ № 1 и 2-мъ „Своего Слова.“



ПРЕДИСЛОВІЕ.

Философскія воззрѣнія, которыя проводятся въ „Своемъ Словѣ,“ вовсе не составляютъ исключительнаго его достоянія и принадлежности. Въ *общемъ* своемъ характерѣ они появились въ европейской философiи съ первыхъ ея зачатковъ: они составляли сущность элейской философiи, они же образуютъ главный элементъ платонизма и тѣхъ философскихъ ученій въ древности и среднихъ вѣкахъ, которыя ему родственны и которыя въ большей или меньшей степени вышли изъ него. Въ новѣйшее же время главными представителями этихъ воззрѣній были Лейбницъ и Кантъ. Людямъ, хорошо знакомымъ съ исторiей философiи вообще и въ частности съ исторiей новѣйшей философiи, конечно, извѣстны имена болѣе замѣчательныхъ дѣятелей, продолжавшихъ дѣло Лейбница и Канта. Но имъ извѣстно также и то, что, не смотря на этихъ дѣятелей, направленіе, проводимое въ „Своемъ Словѣ,“ далеко не принадлежитъ къ господствующимъ вообще въ современной философiи и особенно въ нашемъ отечествѣ. Повидимому, сейчасъ высказанное мною положеніе противорѣчитъ установившемуся между современными философами такому признанію значенія Канта, что въ настоящее время рѣдко встрѣтишь философское ученіе, которое не признавало бы его своимъ родоначальникомъ. Поэтому считать Канта однимъ изъ важныхъ представителей направленія и въ то же время считать это направленіе мало распространеннымъ и изо-