

УДК 551.588.7(574)

М.М. САНГАДЖИЕВ, Л.И. ХОХЛОВА, В.В. СЕРАТИРОВА, В.А. ОНКАЕВ

ФГБОУ ВПО «Калмыцкий государственный университет», г. Элиста

КРАЙ МИРАЖЕЙ: ОЧАГИ ОПУСТЫНИВАНИЯ В ЯШКУЛЬСКОМ РАЙОНЕ РЕСПУБЛИКИ КАЛМЫКИЯ

Экологические проблемы в последние годы являются наиболее актуальными. Республика Калмыкия в настоящее время – зона экологического бедствия. В данной статье нами рассмотрены фотоснимки территории Яшкульского района Республики Калмыкия, прилегающей к федеральной трассе Элиста – Астрахань, взятые с сайтов *Internet*.

Яшкульский район расположен в географическом отношении в Прикаспийской низменности (фото 1), на территории Нижнего Поволжья. Резко континентальные климатические условия, разрушение естественной экологической среды, большой недостаток воды надлежащего

качества, глубокая деградация почв, а прежде всего – неспособность экосистемы республики к самоочищению – привели к тому, что Калмыкия получила статус зоны экологического бедствия [6–8]. Особенно это наблюдается в Черноземельском, Яшкульском и Юстинском районах республики.

Известно, что степи Калмыкии, их восточная часть находится в замкнутом пространстве между долинами рек Волги, Кумы и Каспийским морем. Территориально она делится на три части: Кумо-Манычскую впадину, Прикаспийскую низменность и Ергенинскую возвышенность. Климат Калмыкии – это сильные

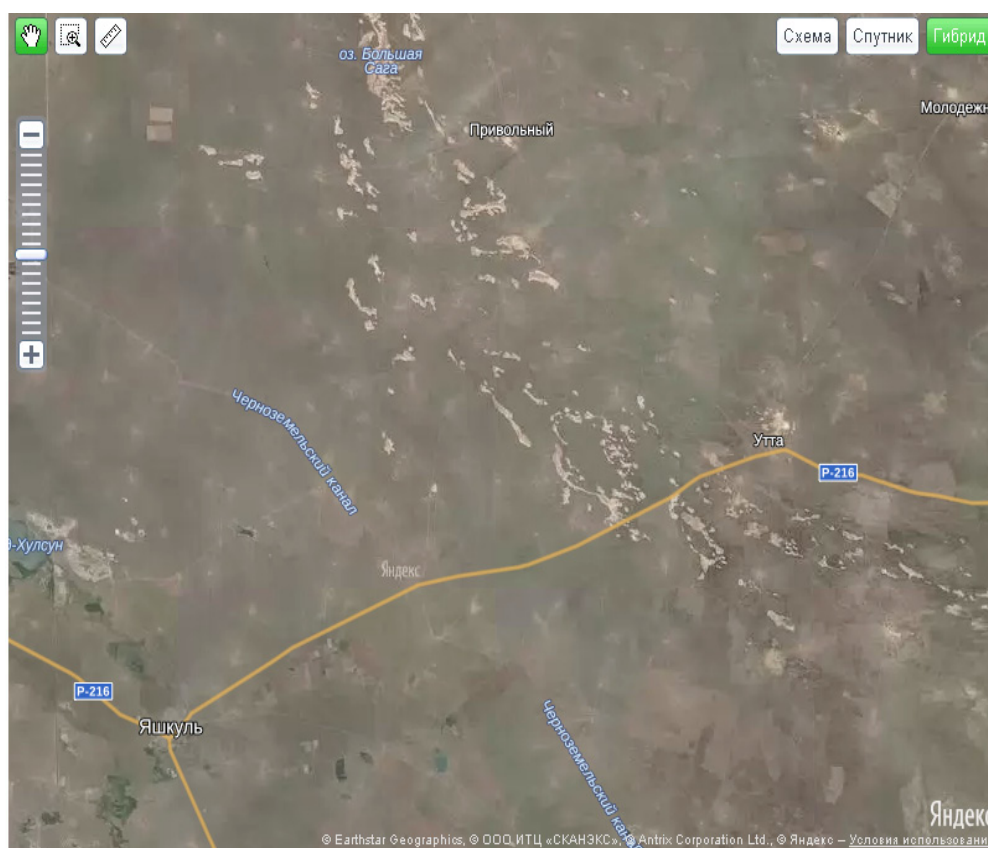


Фото 1. Яшкульский район. Вид из космоса [9]