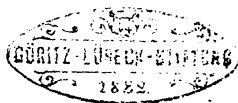


LYRISCHE ANTHOLOGIE.

18
ACHTZEHNTER THEIL.



ANTHOL. XVIII.

*

1882

NACHTRÄGE
UND
ERGÄNZUNGEN

n 2033-77

V O R R E D E.

Diese Nachträge und Ergänzungen zur lyrischen Anthologie, mögen zum Beweise dienen, daß der Herausgeber, nicht nur öffentliche Winke, sondern auch handschriftliche und mündliche Urtheile, ganz mit der strengen Sorgfalt zu benutzen trachtete, welche die günstige Aufnahme dieses Werks ihm in jeder Rücksicht zur unerläßlichen Pflicht machen mußte. Bei dem beträchtlichen Umfange einer Sammlung, die gegen zweihundert Dichter enthält, stand es kaum zu vermeiden, daß nicht von einigen

Verfassern zu wenige Stücke, von andern hingegen wieder zu viele aufgenommen worden wären, oder daß manche Sänger vom zweiten Range (denn das Ganze wurde, wie sich jedem schon beim ersten Blicke darstellt, nicht bloß auf Meisterstücke berechnet) gar das Loos getroffen hätte, sich übergangen zu sehen. Der erstern und letztern dieser, vom Herausgeber anerkannten Unvollkommenheiten, werden die **Supplemente** grofsentheils abhelfen: was aber mehrere Mißgriffe in der Auswahl betrifft, die sich ihm, bei einer nochmaligen kritischen Durchsicht des ganzen Werks, entdeckt haben, so bleibt ihm in Absicht dieser, freilich für jezt weiter nichts übrig, als die Bitte um Nachsicht an solche Leser, deren Geschmack gebildet und fein

genug ist, um daran ein Aergerniß nehmen zu können.

Den wahren Gesichtspunkt, aus welchem der Herausgeber das von ihm, gegen offenbare Sprachunrichtigkeiten, prosodische Härten und Kakophonieen, unächte Reime, matte Zeilen, müßige Strophen, widrige und unedle Ausdrücke oder falsche und triviale Bilder angenommene Aenderungssystem betrachtet wissen möchte, hat niemand treffender und befriedigender bestimmt, als der Recensent der lyrischen Anthologie in der Hallischen allgemeinen Literatur - Zeitung (Jahrgang 1805, Nummer 201.), dessen eigene Worte hier noch einmal zu wiederholen, er daher für zweckmäfsig hält:

« Eine poetische Anthologie kann entweder nach einem historischen,