

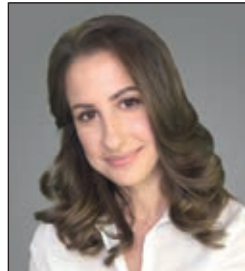
СОТРУДНИКИ РЕДАКЦИИ



Светлана ЯРОВАЯ
Генеральный директор
director@LesPromInform.ru
SVETLANA YAROVAYA
General Director



Максим ПИРУС
Главный редактор
che@LesPromInform.ru
MAXIM PIRUS
Editor-in-Chief



Александра ТОДУА
Управляющий директор
fi@LesPromInform.ru
ALEXANDRA TODUA
Managing Director



Юлия ВАЛАЙНЕ
Ведущий менеджер по
рекламе и спецпроектам
raspr@LesPromInform.ru
JULIA VALAINE
Marketing and special
projects manager



Кирилл БАРАНОВ
Менеджер
по спецпроектам
KIRILL BARANOV
Special projects manager



Анастасия ПАВЛОВА
Дизайнер
ANASTASIA PAVLOVA
Designer



Ефим ПРАВДИН
Выпускающий редактор
redaktor@LesPromInform.ru
EFIM PRAVDIN
Publishing Editor



Александр УСТЕНКО
Дизайнер
ALEXANDR USTENKO
Designer

Артем КУЗЕЛЕВ
редактор ленты новостей

Ирина КРИГОУЗОВА
администратор сайта

Марина ЗАХАРОВА
литературный редактор

Елена ЗЛОКАЗОВА
корректор

Александр ВЛАСОВ
менеджер отдела
распространения

Эдуард СТРАХОВ
менеджер отдела
распространения

Андрей ЧИЧЕРИН
водитель

ЭКСПЕРТНЫЙ СОВЕТ

В. И. ОНЕГИН – почетный президент
Санкт-Петербургского Государственного
лесотехнического университета

Н. Б. ПИНЯГИНА – GR-директор ОАО «Ар-
хангельский ЦБК»

А. Г. ЧЕРНЫХ – президент Ассоциации
деревянного домостроения России

В. Н. ПЕТРОВ – доктор экономических наук,
профессор СПбГЛТУ

А. Н. ЧУБИНСКИЙ – доктор технических
наук, профессор СПбГЛТУ

КОНТАКТЫ

АДРЕС РЕДАКЦИИ:
Санкт-Петербург,
Лиговский пр., д. 270Б, оф. 10
Тел./факс: +7 (812) 640-98-68
E-mail: lesprom@lesprominform.ru

ДЛЯ КОРРЕСПОНДЕНЦИИ:
196084, Санкт-Петербург, а/я 49

EDITORIAL OFFICE:
196084, Russian Federation,
St. Petersburg, Ligovsky pr. 270B, of. 10
Phone/fax: +7 (812) 640-98-68
E-mail: lesprom@lesprominform.ru
www.LesPromInform.ru

ПОДПИСКА

«Пресса России»: 29486, а также
через альтернативные и региональные
подписные агентства и на сайте
www.LesPromInform.ru

СОДЕРЖАНИЕ CONTENTS



4 НОВОСТИ NEWS



В ЦЕНТРЕ ВНИМАНИЯ IN FOCUS

12

**Лесной сектор России – алармизм
или реформы**
Forest Sector in Russia:
Alarmism or Reforms

16

**ПМЭФ и ЛПК: Будущее отрасли
создается сегодня**
The Future of the Industry Is Created Today

20

**Ускорение реализации проектов
интенсивного использования и
воспроизводства лесов**
Speeding Up Implementation of Intensive
Forest Use and Reforestation Projects



РАЗВИТИЕ DEVELOPMENT

22

**«КомиИнвестПром»: лесная
периферия должна развиваться**
Komiinvestprom: Forest Periphery Must Develop



РЕГИОН НОМЕРА: Алтайский край REGION IN FOCUS: Altai Territory

28

Ступени вверх
Stairs Up

32

Восстанавливать и охранять
Restore and Guard

34

Углеродные леса Алтая
Carbon Forests of Altai Territory

36

**Своя пожарная служба. «Алтайлес»
помогает региону бороться с лесными
пожарами**
Altai Holding Has Been Helping the Region
to Fight Forest Fires

40

**Развенчиваем мифы об алтайских
ленточных и приобских борах**
Dispelling Myths about Altai Forests

42

Предприятия ЛПК Алтайского края
Forest Industry Enterprises in Altai Territory



ОТРАСЛЬ INDUSTRY

46

**Организация производства на
предприятиях ЛПК**
Production Engineering at Forest Industry
Enterprises



ЛЕСНОЕ ХОЗЯЙСТВО FOREST MANAGEMENT

52

**Сажать нельзя оставить: от хайпа
к осознанному лесовосстановлению**
From Hype to Mindful Forest Restoration

58

**Проведение международной акции
«Сад памяти»**
Carrying Out International Action
"Garden of Memory"



ЛЕСОЗАГОТОВКА TIMBER-LOGGING

60

Основные виды рубок леса. Часть 3.
Main Forest Felling Types. Part 3.

62

**Рубки ухода за молодняками по
традиционным нормативам**
Young Forest Growth Improvement Felling
in Accordance with Traditional Standards

64

**Новый класс Ponsse Academy
в республике Удмуртия**
New Ponsse Academy Class
in the Republic of Udmurtia



ТРАНСПОРТ И ЛОГИСТИКА TRANSPORT AND LOGISTICS

66

**Морские плоты
зарубежных стран**
Sea Rafts of Foreign Countries



ДЕРЕВООБРАБОТКА WOODWORKING

70

**Влияние профиля и формы зубьев
на стойкость пил и качество раскря**
Influence of Teeth Profile and Shape
upon Wear Resistant Characteristics
of Saws

74

Современная столярная мастерская
Modern Carpentry Shop



ПРОИЗВОДСТВО ПЛИТ BOARD PRODUCTION

82

**Under the Sea:
На гребне фанерной волны**
Under the Sea: On the Crest
of the Plywood Wave



ДЕРЕВЯННОЕ ДОМОСТРОЕНИЕ WOODEN HOUSE BUILDING

84

**Состояние и перспективы
нормативного обеспечения
малоэтажного домостроения**
Low-Rise House Building Regulatory
Framework Status and Prospects



МЕБЕЛЬНОЕ ПРОИЗВОДСТВО FURNITURE PRODUCTION

86

**Как пандемия повлияла
на мебельную промышленность
через год после локдауна**
How Pandemic Influenced Upon the
Furniture Industry a Year After Lockdown

90

**Мебельный бизнес-форум
в Петербурге**
Furniture Business Forum in St. Petersburg.

94

**Biesse Inside Russia 2021
Время непростых решений**
Biesse Inside Russia 2021
Time of Complicated Decisions



ЦБП PULP&PAPER

99

**Подорожание макулатуры –
чем это грозит**
Waste Paper Price Rise –
What It Threatens with



БИОЭНЕРГЕТИКА BIOENERGY

100

**Переработка и утилизация
древесной золы в Германии**
Wood Ash Processing and
Utilization in Germany

104

**Kablitz: Наше преимущество –
мультипликсивность**
Richard Kablitz GmbH:
Our Advantage Is Multi-fuelness



ЭКОЛАЙФ ECOLIFE

110

**Forest Forward – новая платформа
WWF для взаимодействия
с лесным бизнесом**
Forest Forward: New WWF Platform
for Interaction with Forest Business

114

**FSC России начинает диалог
о лесопользовании в МЛТ**
FSC of Russia Starts the Dialogue
about Forest Exploitation
in Intact Forest Landscape



ЛЕСНАЯ НАУКА FOREST SCIENCE

116

**Для успешного развития лесной
отрасли прежде всего нужны
специалисты**
Specialists Are Necessary for Successful
Forest Industry Development



СОБЫТИЯ EVENTS

118

**Поиск партнеров для бизнеса
в двойном режиме**
WMF Exhibition in Shanghai

120

**Третий лесопромышленный
форум в Якутии**
The Third Forest Industry
Forum in Yakutia



125

ОТРАСЛЕВЫЕ МЕРОПРИЯТИЯ INDUSTRY EVENTS

128

**РЕКЛАМА В ЖУРНАЛЕ
ADVERTISEMENT IN THE ISSUE**