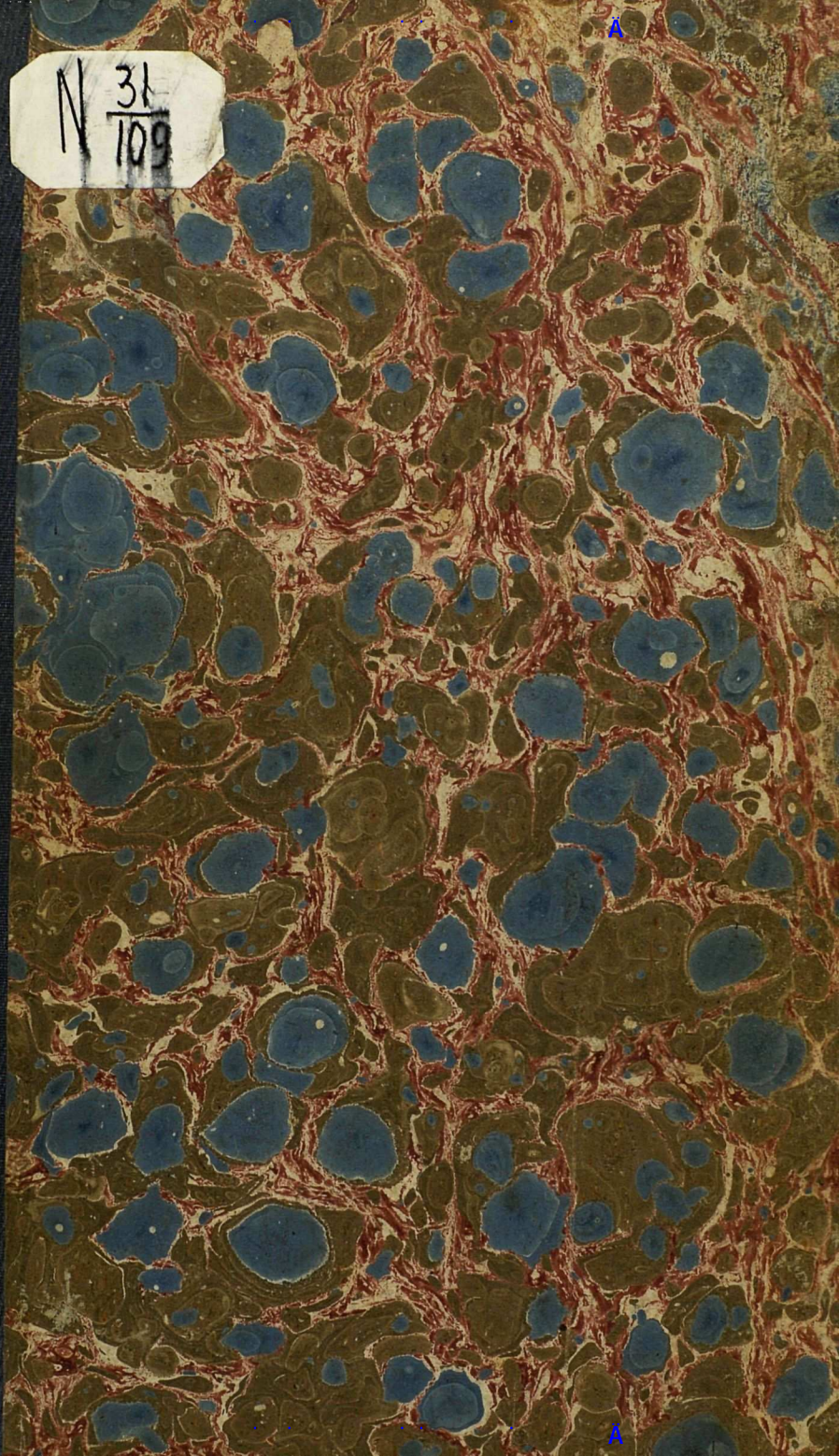


N 31  
109



№ 81  
109  
**ПОЛОЖЕНИЕ**

О

**ПИТЕЙНОМЪ СБОРѢ**

**ВЫСОЧАЙШЕ**

утвержденное 4-го Июля 1861 года,

СЪ ПРИСОВОКУПЛЕНИЕМЪ

**ВЫСОЧАЙШЕ** утвержденныхъ 20 Марта  
1862 года

**П Р А В И Л Ъ**

**О ВЗЫСКАНИЯХЪ ЗА НАРУШЕНИЕ ПОСТАНОВЛЕНІЙ**

О

**ПИТЕЙНОМЪ СБОРѢ**

И

**СУДОПРОИЗВОДСТВѢ ПО СИМЪ ДѢЛАМЪ.**

---

**МОСКВА.**

Въ типографіи Александра Семенова  
1862.





Одобрено ценсурою. Москва. Сентября 17-го, 1862 года.



2007058109

# ВЫСОЧАЙШЕ УТВЕРЖДЕННОЕ

4 Июля 1861 года

## ПОЛОЖЕНИЕ О ПИТЕЙНОМЪ СБОРѢ.

### ВВЕДЕНІЕ.

1. Въ губерніяхъ : Великороссійскихъ , Ставропольской, Прибалтійскихъ, Западныхъ, Малороссійскихъ и Новороссійскихъ; въ областяхъ : Бессарабской, Кубанской и Терской , въ землѣ войска Донскаго , а также въ губерніяхъ и областяхъ Восточной и Западной Сибири, доходъ съ питей въ пользу казны, съ 1863 года получается въ видѣ: 1 ) акциза съ производимаго количества питей и 2 ) патентнаго сбора съ заводовъ для приготовленія питей и издѣлій изъ вина и спирта , а также съ заведеній для продажи питей.

2. Акцизу подлежатъ:

а ) Спиртъ и вино , выдѣланные изъ хлѣба , картофеля , свекловицы , свеклосахарныхъ остатковъ и китайскаго проса ( сорго ).

б ) Водки , выдѣлываемыя изъ виноградныхъ винъ , винограда , фруктовъ , сахарныхъ и свеклосахарныхъ остатковъ и, такъ называемыя, пейсаховыя.

в ) Приготавливаемые въ Россіи : портеръ, пиво всѣхъ родовъ и медъ.

г) Брага, приготовляемая на особо устроенных заводахъ.

3. Не подлежатъ платежу акциза:

а) Всѣ спиртовые напитки и издѣлія, приготовляемые изъ спирта и вина, оплаченныхъ уже акцизомъ.

б) Спиртъ, употребляемый для выдѣлки освѣтительной жидкости.

в) Спиртъ и вино и издѣлія изъ оныхъ, вывозимые за границу.

г) Виноградное вино, уксусъ и медовой квасъ.

4. Акцизъ съ спирта и вина, а также съ водокъ пейсаховыхъ и выдѣлываемыхъ изъ виноградныхъ винъ, винограда, фруктовъ, сахарныхъ и свеклосахарныхъ остатковъ, назначается по расчету содержащагося въ нихъ безводнаго спирта (алкоголя); акцизъ съ портера, пива и меда, а также съ выдѣлываемой на особыхъ заводахъ браги, назначается соразмѣрно силѣ и продолжительности дѣйствія заводовъ, на которыхъ приготовляются сіи напитки. Патентный сборъ соразмѣряется съ родомъ заведеній и выгодами мѣстности.

5. Размѣръ акциза съ питей и питейнаго сбора съ заводовъ и съ заведеній для продажи питей назначается Высочайшею властью, по представленію Министра Финансовъ, разсмотрѣнному въ Государственномъ Совѣтѣ.

6. Продажа, оптовая и раздробительная, оплаченныхъ акцизомъ питей и издѣлій изъ оныхъ составляетъ предметъ вольнаго промысла и потому ни определенной цѣны, ни нормальной крѣпости напиткамъ, ни числа мѣстъ продажи оныхъ не назначается.

7. Акцизъ съ спирта, вина и водокъ взимается въ казну по мѣрѣ ихъ продажи. Акцизъ съ заводовъ пивоваренныхъ и съ заводовъ для выдѣлки браги вносится за время ихъ дѣйствія, впередъ.