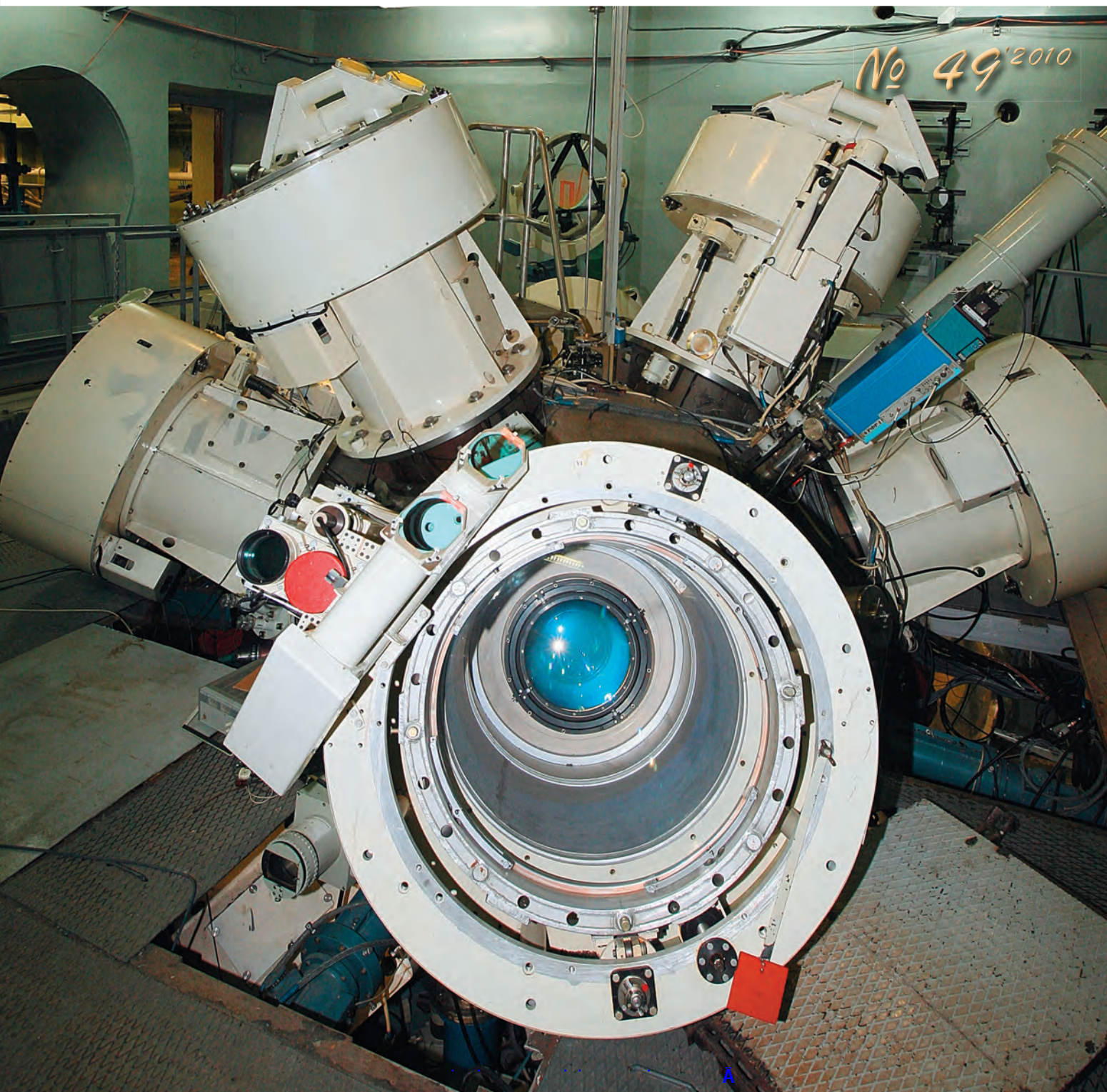


# ATOM





# 40 ЛЕТ ИНСТИТУТУ ЛАЗЕРНО-ФИЗИЧЕСКИХ ИССЛЕДОВАНИЙ



*С. Б. Кормер  
1970–1982 гг.*



*Г. А. Кириллов  
1982–2003 гг.*

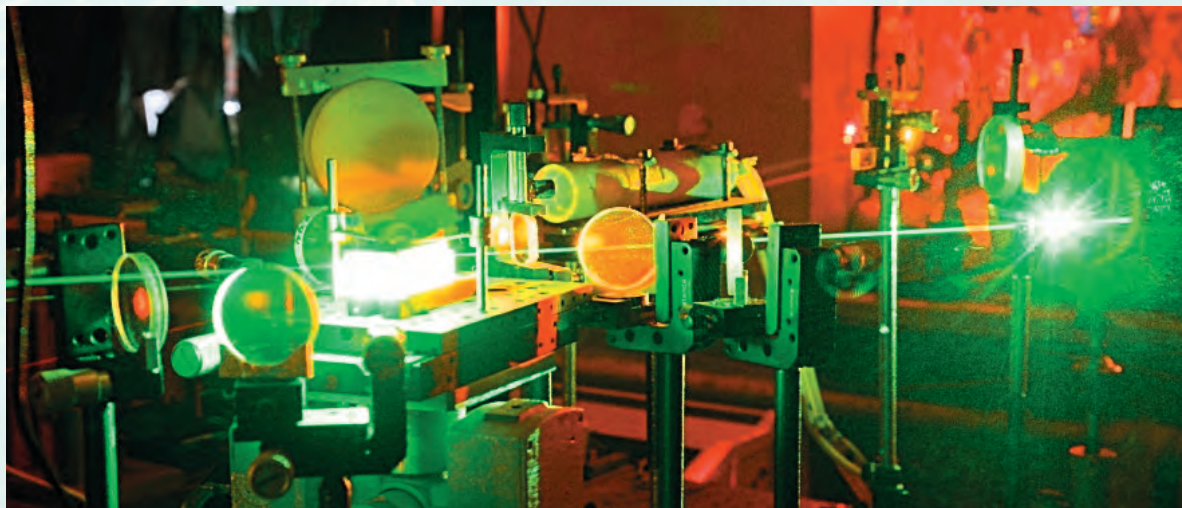


*С. Г. Гаранин  
с 2003 г.*

27 апреля 1970 г. в структуре ВНИИЭФ был образован сектор 13 — подразделение, основной задачей которого являлось развитие работ по лазерной тематике. Его основателем и первым руководителем был член-корреспондент АН СССР, доктор физико-математических наук Самуил Борисович Кормер.

В 1982 г. лазерное подразделение возглавил доктор физико-математических наук, профессор Геннадий Алексеевич Кириллов. В 2000 г. подразделение преобразовано в Институт лазерно-физических исследований (ИЛФИ) РФЯЦ-ВНИИЭФ. С 2003 г. его возглавляет член-корреспондент РАН, доктор физико-математических наук Сергей Григорьевич Гаранин.

В настоящее время ИЛФИ является одним из ведущих институтов России в области исследований по физике мощных лазеров, лазерным технологиям, созданию лазерных установок и изучению свойств высокотемпературной плотной плазмы.



#### В НОМЕРЕ:

#### 40 ЛЕТ ИЛФИ

- 2** Г. А. Кириллов Исследования физики лазеров в ИЛФИ
- 6** А. В. Белоцерковец Начало работ по ЛТС во ВНИИЭФ
- 11** А. И. Зарецкий Эксперименты на лазерной установке «Искра-4»
- 15** Н. А. Жидков «Искра-5»
- 19** Кафедра квантовой электроники

#### 65 ЛЕТ АТОМНОЙ ОТРАСЛИ

- 20** Комбинат «Маяк»
- 23** С. Ю. Лопарев, Ю. Н. Бармаков, Г. А. Смирнов Залог успеха — постоянное развитие
- 33** В. К. Уласевич НИКИЭТ в отечественном реакторостроении: вехи истории
- 41** А. Н. Зяблицких ЯВУ для промышленного использования
- 43** В. И. Жучихин Подземные ядерные взрывы и добыча нефти

#### НАША ЗЕМЛЯ

- 47** А. Д. Тарасов Ирина Егорова и ее стихи

**На 1-й стр. обложки:** Мишенная камера установки «Искра-5».

**На 3-й стр. обложки:** ВНИИЭФ отмечает 65-летие атомной отрасли. Фото Н. А. Волковой.

**На 4-й стр. обложки:** Эксперименты в ИЛФИ.

**Адрес редакции:** 607188, г. Саров Нижегородской обл., пр. Мира, д. 37, ФГУП «РФЯЦ-ВНИИЭФ», ОПИНТИ. Телефон: (831-30)205-25. Факс: (831-30)205-47. E-mail: volkova@vniief.ru

УЧРЕДИТЕЛЬ — ФГУП  
«РОССИЙСКИЙ ФЕДЕРАЛЬНЫЙ  
ЯДЕРНЫЙ ЦЕНТР - ВСЕРОССИЙСКИЙ  
НАУЧНО-ИССЛЕДОВАТЕЛЬСКИЙ ИНСТИТУТ  
ЭКСПЕРИМЕНТАЛЬНОЙ ФИЗИКИ»  
(РФЯЦ-ВНИИЭФ)

ЗАРЕГИСТРИРОВАН  
ГОСУДАРСТВЕННЫМ КОМИТЕТОМ РФ  
ПО ПЕЧАТИ  
№ 12751 от 20.07.94 г.  
Издается с декабря 1994 г.

#### Главный редактор

главный научный сотрудник, доктор физ.-мат. наук, профессор С. А. Холин

Н. А. Волкова (зам. гл. редактора, зам. нач. ОПИНТИ);  
А. К. Музыря (зам. гл. редактора, канд. техн. наук, ВНИИТФ);

#### Редакционная коллегия

А. В. Белоцерковец (старший научный сотрудник ИЛФИ);  
Г. А. Карташов (финансовый директор РФЯЦ-ВНИИЭФ, профессор);  
В. И. Лукьянов (директор Музея РФЯЦ-ВНИИЭФ);  
А. Е. Малеев (художник-инженер ИЯРФ);  
Л. Н. Пляшкевич (ведущий научный сотрудник НТЦФ, канд. техн. наук);  
В. А. Разуваев (начальник отдела ИЯРФ);  
Ю. Н. Смирнов (советник дирекции РНЦ «Курчатовский институт», канд. физ.-мат. наук);  
А. В. Чувиковский (начальник ИПК РФЯЦ-ВНИИЭФ)

#### Редактор

Н. П. Гомонова

#### Компьютерная подготовка оригинала-макета

М. С. Мещерякова, В. В. Ельцов

© ФГУП «РФЯЦ-ВНИИЭФ», 2010  
© Авторы публикаций, 2010

Отпечатано  
в Издательско-полиграфическом  
комплексе ФГУП «РФЯЦ-ВНИИЭФ»,  
2010 г.

Налоговая льгота — общероссийский  
классификатор продукции ОК-005-93,  
том 2; 953000 — книги, брошюры

Подписано в печать  
20.01.2011 г.  
Формат 84х108/16  
Печать офсетная  
Усл. печ. л. ~5,0  
Уч.-изд. л. ~5,0  
Тираж 1000 экз.  
Заказ 1474-2010

