

А

НАУЧНЫЙ ЖУРНАЛ

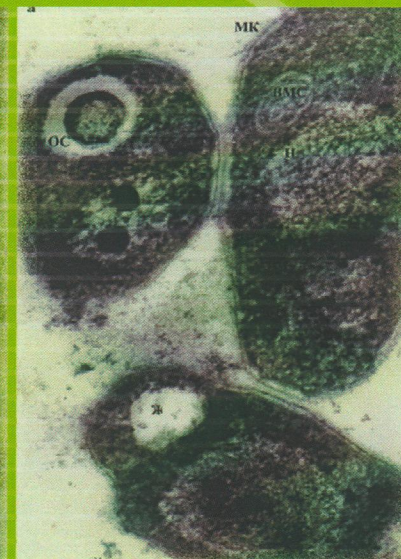
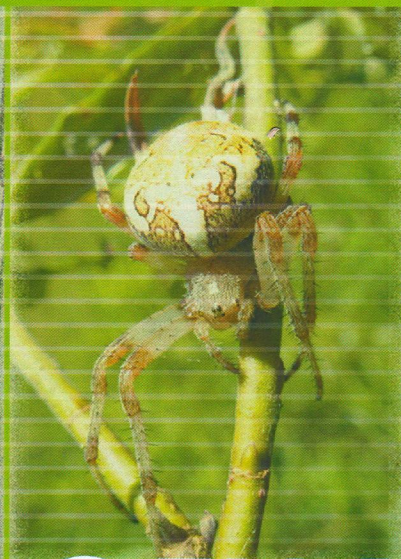
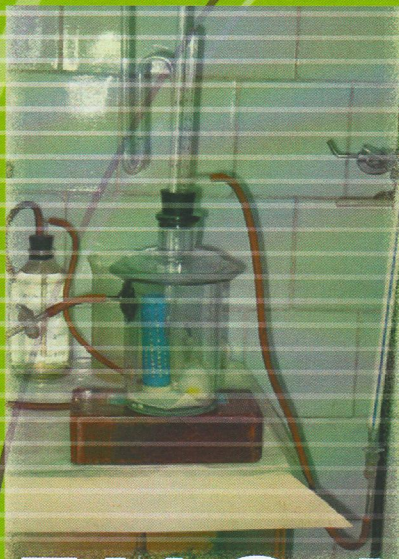
ISSN 1994-9952

ВЕСТНИК

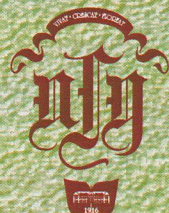
ПЕРМСКОГО УНИВЕРСИТЕТА

2011

Выпуск 3-4



БИОЛОГИЯ



Включает как теоретические работы, так и статьи, содержащие результаты конкретных исследований по ботанике и физиологии растений, ихтиологии и этологии, энтомологии и гидробиологии, микробиологии, почвоведению, медико-биологическим проблемам, биоэкологии и охране природы, а также рецензии на некоторые публикации. Все статьи прошли рецензирование

Includes both theoretical works and articles containing results of species researches on botany and physiology of plants, ichthyology and ethology, entomology and hydrobiology, microbiology, soil science, medico-biologic problems, bioecology and nature conservation, as well as reviews of some publications.

Редакционный совет

- А. В. Балушкин**, д-р биол. наук, профессор, зав. лабораторией, ЗИН РАН, г. С.-Петербург
О. Г. Баранова, д-р биол. наук, профессор, зав. кафедрой, УдмГУ, г. Ижевск
Г. А. Воронов, д-р геогр. наук, профессор, ПГУ, г. Пермь
С. М. Голубков, д-р биол. наук, профессор, ЗИН РАН, г. С.-Петербург
В. А. Демаков, д-р мед. наук, профессор, чл.-корр. РАН, директор ИЭГМ УрО РАН, г. Пермь
А. И. Литвиненко, д-р биол. наук, профессор, директор Ин-та Госрыбцентр, г. Тюмень
В. Н. Ольшванг, д-р биол. наук, профессор, ИЭРЖ УрО РАН, г. Екатеринбург
Ю. А. Петрухин, д-р биол. наук, профессор, ПГПУ, г. Пермь
И. В. Синяевский, д-р биол. наук, директор Института агроэкологии, с. Миасское Челябинской обл.
В. А. Черешнев, д-р мед. наук, профессор, академик РАН и РАМН, директор ИИФ УрО РАН, г. Екатеринбург

Редакционная коллегия

- О. З. Еремченко**, д-р биол. наук, профессор, ПГУ, г. Пермь
С. Л. Есюнин, д-р биол. наук, доцент, ПГУ, г. Пермь
Н. В. Зайцева, д-р мед. наук, профессор, чл.-корр. РАМН, директор ФГУН «Федеральный научный центр медико-профилактических технологий управления рисками здоровью населения» Роспотребнадзора
Е. А. Зиновьев, д-р биол. наук, профессор, ПГУ, г. Пермь
И. Б. Ившина, д-р биол. наук, профессор, чл.-корр. РАН, зав. лабораторией ИЭГМ УрО РАН, г. Пермь
М. С. Куюкина, д-р биол. наук, профессор, ИЭГМ УрО РАН, г. Пермь
Н. И. Литвиненко (гл. редактор), канд. биол. наук, профессор, ПГУ, г. Пермь
С. А. Овеснов, д-р биол. наук, профессор, ПГУ, г. Пермь
Н. Н. Паньков, канд. биол. наук, доцент, ПГУ, г. Пермь
Б. В. Тестов, д-р биол. наук, профессор, ЕНИ при ПГУ, г. Пермь
С. В. Шириёв, д-р мед. наук, профессор, ИЭГМ УрО РАН, г. Пермь

Ответственный редактор -
выпуска С. А. Овеснов

© Редакционная коллегия, 2011

Содержание

Ботаника

Овеснов С. А. Растительный покров охраняемого ландшафта «Ладейный лог» 4

Рогозин М. В. Рост потомства ели сибирской в густых и редких испытательных культурах 11

Зоология

Есюнин С. Л., Полянин А. Б., Власов П. И., Шулаева Е. А. Фауна пауков учебно-научной базы «Предуралье» (Пермский край): 40 лет исследований 16

Зиновьев Е. А., Зиновьева Е. Е., Галямов Р. Ф. К морфологической специфике хариуса р. Уды (бассейн Охотского моря) 24

Зиновьев Е. А., Литвиненко Н. И., Кузнецова Н. С. Об серебряном карасе в Пермском Прикамье .. 29

Стёпина А. С., Есюнин С. Л. К фауне пауков (Aranei) Нытвенского района Пермского края 35

Микробиология

Кузнецова М. В., Егорова Д. О., Карпунина Т. И. Поиск и изучение генов, кодирующих металло-бета-лактамазы, у госпитальных штаммов *Pseudomonas aeruginosa* 39

Экология

Кулькова Л. В., Шавалиева Н. Г. Сезонная динамика температуры почв лесных и открытых биотопов заповедника «Басеги» 45

Наумкин Д. В. Фенологические аспекты и динамика численности птиц подгольцовых лугов заповедника «Басеги» в 2011 г. 50

Почвоведение

Еремченко О. З., Четина О. А., Лузина Е. В., Сыромятников К. И. Биоиндикация почв при высоком уровне загрязненности в условиях модельного опыта 56

Филькин Т. Г. О динамике процессов заболачивания на подтопленных берегах Камского водохранилища 60

Медико-биологические науки

Пермяков И. А., Аминова А. И. Особенности течения гепатобилиарных дисфункций у детей, проживающих в условиях воздействия фенола и крезолов 65

Пермяков И. А., Устинова О. Ю. Показатели физического развития детей с врожденными аномалиями развития, проживающих в различных условиях санитарно-гигиенического благополучия среды обитания 69

Персоналии

Климова Е. В. Ширинкина Любовь Григорьевна (1938-2007) 74

Правила оформления статей в Вестник Пермского университета. Серия Биология 80