

Das südliche NORWEGEN.

Stift.	Amt.
I. Smaalenenes.	
II. Akershus.	
III. Buskeruds.	
IV. Larvik u. Larvings.	
V. Hedemarskens.	
VI. Christians.	
VII. Bratsbergs.	
VIII. Nedens.	
IX. Lister u. Mandals.	
X. Stavanger.	
XI. Søndre Bergenhus.	
XII. Nordre Bergenhus.	
XIII. Romsdals.	
XIV. Søndre Trondhjems.	
XV. Nordre Trondhjems.	

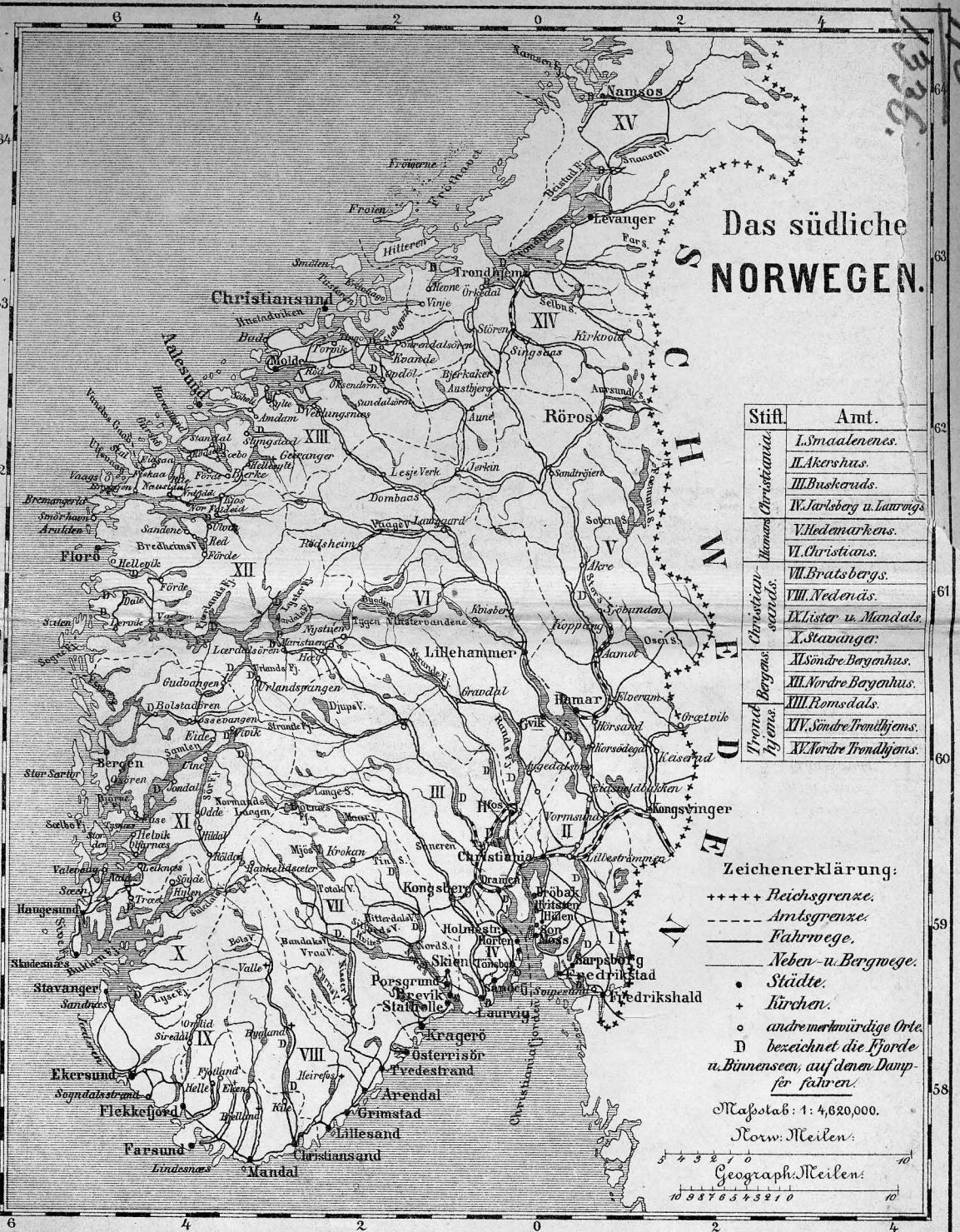
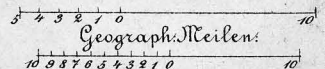
Zeichenerklärung:

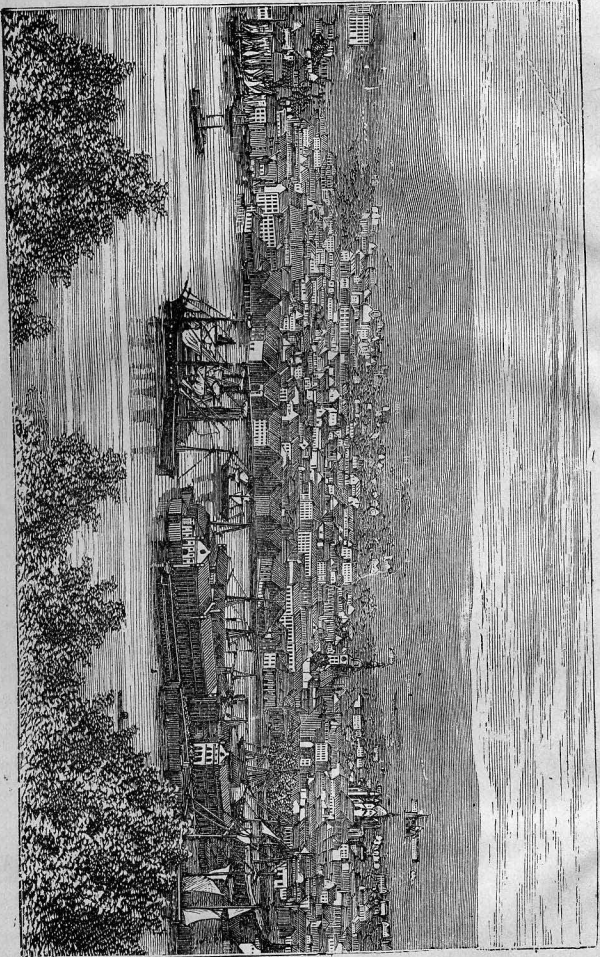
- +++++ Reichsgrenze.
- Amtsgrenze.
- Fahrwege.
- Neben- u. Bergwege.
- Städte.
- + Kirchen.
- o andermerkwürdige Orte.
- D bezeichnet die Fjorde u. Bünnenseen, auf denen Dampfer fahren.

Maßstab: 1: 4,620,000.

Norw. Meilen:

Geograph. Meilen:





Partie von Christiania.

Illustrirtes

Ä

Reise- und Skizzenbuch

für

Norwegen

von

Emil J. Jonas,

Königl. Dän. Wirkl. Kammerrath.

Mit 14 Karten und Plänen und 32 Illustrationen.



Berlin 1876.

Julius Imme's Verlag. (E. Bichteler)

Königl. Hofbuchhandlung.

Ä

Inhalts-Verzeichniss.

A. Das Reisehandbuch.

	Seite
Inhaltsverzeichnis	V—X
I. Allgemeine Einleitung	1—26
<p>Wie und wann soll man reisen? S. 3 — Reisezeit 4 — Mitternachtssonne 4 — Helle Nächte 5 — Seekrankheit 5 — Pass 5 — Gepäck 5 — Mundvorrath 6 — Zollrevision 6 — Routen 6 — Eisenbahnen, deren Klassen und Preise 7 — Dampfschiffe 8 — Beförderung im Lande 9 — Skyds und dessen Taxen 10 — Gesetzliche Bestimmungen für das Skydswesen 12 — Fahrregel 15 — Eigener Wagen 16 — Trinkgeld 16 — Anrüstung 16 — Münzen und Papiergeld 17 — Mass und Gewicht 17 — Hotels, Restaurationen, Cafés, Wirthshäuser 19 — Sennhütten 20 — Taxe für Wasserskyds 21 — Taxe für Landskyds 22 — Führer 22 — Der Touristenverein in Christiania 22 — Post 22 — Telegraph 23 — Die Sprache 23 — Reisekosten 24 — Karten 24 — Reiseplan 24 — Zeiteintheilung 25.</p>	
II. Reiserouten nach Norwegen und zurück . . .	26—34
<p>1. Ueber Stralsund nach Malmö und Christiania S. 26. 2. Ueber Stettin, Kopenhagen und Malmö nach Christiania 27. 3. Ueber Rostock, Kopenhagen, Malmö nach Christiania 28. 4. Ueber Lübeck, Kopenhagen, Malmö nach Christiania 29. 5. Ueber die ad 1—4 gedachten Städte nach Kopenhagen und weiter mit Dampfschiff über Gothenburg nach Christiania 29. 6. Ueber Hamburg mit direkten Schiffen nach Christiania 31. 7. Ueber Hamburg und Christianssand an die Westküste bis Vadsö 31. 8. Ueber Kiel und Kopenhagen etc. 31. 9. Ueber Flensburg, Jütland, Fyen nach Kopenhagen etc. 32. 10. Ueber Flensburg, Frederikshavn (Jütland) resp. nach Gothenburg (Schweden) und Christiania oder Christianssand direkt 33.</p>	

VI

Inhaltsverzeichniss.

	Seite
III. Verbindungen in Norwegen	34—41
A. im Inlande.	
a. Dampfschiffahrt zwischen den Küstenstädten S. 34.	
b. Dampfschiffahrt auf den Binnenseen und Fjorden 38.	
c. Eisenbahnen 39.	
B. mit dem Auslande: Dampfschiffahrt 40.	
IV. Geschichtlicher Ueberblick	41—56
V. Land und Leute. (Statistik)	56—82
Lage und Bevölkerung S. 56 — Eintheilung des Landes 57 — Die grössten Höhen 57 — Die Seen 58 — Die Flüsse 59 — Volksmenge 59 — Auswanderung 59 — Ehen 59 — Geburten 60 — Gestorbene 60 — Fremde Elemente 60 — Fremde Religionssekten 60 — Vermögensverhältnisse 60 — Ackerbau 61 — Viehzucht 62 — Holzhandel 63 — Fischerei 65 — Robbenfang 68 — Fischguano 68 — Bergbau 68 — Industrie 71 — Handel und Schiffahrt 73 — Einfuhr 73 — Ausfuhr 75 — Handelsbilanz 76 — Eis 76 — Zahl der Schiffe 76 — Finanzen 77 — Zoll 77 — Budget 78 — Staatsschuld 79 — Postverwaltung 81 — Telegraph 81 — Semaphore 82 — Eisenbahnen 82.	
VI. Routen	89—129
1. Christiania	89—93
2. Route von Laxa (in Schweden, an der Gothenburg-Stockholmer-Bahn) nach Charlottenberg und weiter nach Christiania	93
3. Städte an der Westküste des Christianiafjordes Frederikshald 93 — Sarpsborg 94 — Frederikstad 94 — Moss 94 — Dröbak 94.	93—94
4. Städte an der Ostküste des Christianiafjordes und am Skagerag bis nach Christianssand Drammen S. 95 — Holmestrand 95 — Høsten 95 — Aasgaardsstrand 96 — Tønsberg 96 — Sandefjord (Bad) 96 — Laurvig 96 — Frederiksværn 97 — Langesund 97 — Kragerø 97 — Bisör 98 — Arendal 98 — Grimstad 99 — Lillesand 99 — Christianssand 99.	95—100
5. Nach dem Ringerike. — Weiter über Hønefoss und Kongsberg nach Thelemarken und zwar — Bolkesjö — Westfjord — Ornäs — Rjukanfoss — Hitterdal — Nordsjö — Skien und zurück	100
6. Route von Christiania über Valdres nach Lårdalsören und Bergen	101—103