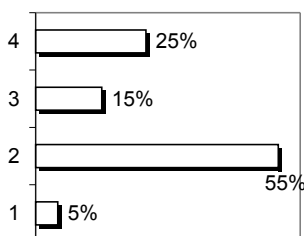


**А если бы
Д. Н. Козака
не сослали на Кавказ,
и он бы занимался
реформой МСУ,
то, на Ваш взгляд,
тогда:**

Варианты ответа:

- 1 реформа шла бы как надо
- 2 оставьте иллюзии по его поводу
- 3 может, и было бы лучше, но чуть-чуть
- 4 все так бы и шло как сейчас — это ведь он все так “спланировал”

Результаты:



Опрос проведен в марте 2005 г. на Web-странице газеты “Местное самоуправление” <http://rels.obninsk.com>

ТЕХНОЛОГИИ

ИВЦ “Поток”

Информационно-графическая система “CityCom”

Специализированная информационно-графическая система (ИГС) “CityCom”, разработанная для предприятий, эксплуатирующих инженерные коммуникации, является основой для создания автоматизированных рабочих мест центральных и районных диспетчерских служб, службы режимов, производственно-технических отделов, а также для решения многих проблем проектирования сетей.

Что умеет ИГС “CityCom”?

Представление схемы сети с привязкой к топооснове

ПРАВИЛА ПОЛЬЗОВАНИЯ ВОДОПРОВОДНО-КАНАЛИЗАЦИОННОЙ СЕТЬЮ ОБЩЕГО ПОЛЬЗОВАНИЯ В ГОРОДЕ¹

г. Нарва

Постановление утверждается на основе части 1 статьи 6 Закона об организации деятельности местного самоуправления и части 4 статьи 8 закона о водопроводно-канализационной сети общего пользования.

1. Общая часть

1.1. Задача правил.

1.1.1. Настоящие правила пользования водопроводно-канализационной сетью общего пользования (в дальнейшем — правила) регулируют отношения между предпринимателем, оказывающим услугу по водоснабжению и отводу сточных вод (в дальнейшем — водопредприниматель), и водопользователями, подключенными к водопроводно-канализационной сети общего пользования на территории города Нарва.

1.1.2. Правила обязательны для всех юридических и физических лиц, находящихся на территории города Нарва.

1.1.3. Правила применяются в совокупности с законом о водопроводно-канализационной сети и иными правовыми актами.

1.2. Понятия.

В настоящих правилах понятия использованы в следующих значениях:

1.2.1. Абонентская плата — плата, получаемая от клиента за обеспечение соответствующего требованиям функционирования водопроводно-канализационной сети общего пользования, независимо от цели использования;

1.2.2. Расчетный период — период оказания услуги по водоснабжению и/или отводу сточных вод, за который клиенту предъявляется счет. В общем случае расчетным периодом

является календарный месяц. Точными датами начала и конца расчетного периода являются даты снятия показаний водомеров (счетчиков объема сточных вод), устанавливаемые договором об услуге;

1.2.3. Открытое место забора воды — место в водопроводно-канализационной сети общего пользования, где устанавливается оборудование для водозабора;

1.2.4. Общий водозабор — сооружение для забора воды из водоема или слоя грунтовых вод (гидрант, водоразборная уличная колонка);

1.2.5. Строение — построенная в результате человеческой деятельности и прочно соединенная с земной поверхностью неделимая вещь. Строения подразделяются на здания и сооружения;

1.2.6. Сточные воды — бывшие в пользовании и отводимые в окружающую среду воды или отводимые при помощи канализации осадочные воды;

1.2.7. Здание — строение, имеющее крышу, внутреннее помещение и наружные ограждения;

1.2.8. Канализирование — сбор и отвод сточных вод через канализационную систему;

1.2.9. Клиент — собственник или владелец недвижимости, землепользователь на основании права застройки либо собственник или владелец строения как движимой вещи, водопроводная и/или канализационная система которого подключена к водопроводно-канализационной сети общего пользования и который заключил с водопредпри-

¹ Утверждены Нарвским городским собранием. Постановление № 11/30 от 25.03.2004 г.