

Создание защищенного документа

Цель работы: Изучить принципы работы «Crypton Word», «Crypton Excel», понять процедуры шифрования/дешифрования электронных документов, постановки электронной цифровой подписи (ЭЦП).

Методические указания к выполнению лабораторной работы:

1. Проверить наличие ключа Novex Stealth в порте LPT на задней панели системного блока. Выполнить настройку эмулятора Crypton
2. Открыть программу MS Word.
3. Создать новый электронный документ или открыть любой имеющийся. Создать защищённый документ и поставить ЭЦП.
4. Ознакомиться с работой ПО мастер ключей шифрования
5. Ознакомиться с программой тестирования функций приложения Crypton API
6. Получить навыки работы с Crypton Disk

Настройка эмулятора производится с помощью ярлыка «Конфигурация драйвера-эмулятора», доступного через главное меню Windows. С помощью данного ярлыка вызывается программа конфигурирования эмулятора “drvsetur.exe”, находящаяся в каталоге установки эмулятора.

Главное окно программы показано на рис. 1:

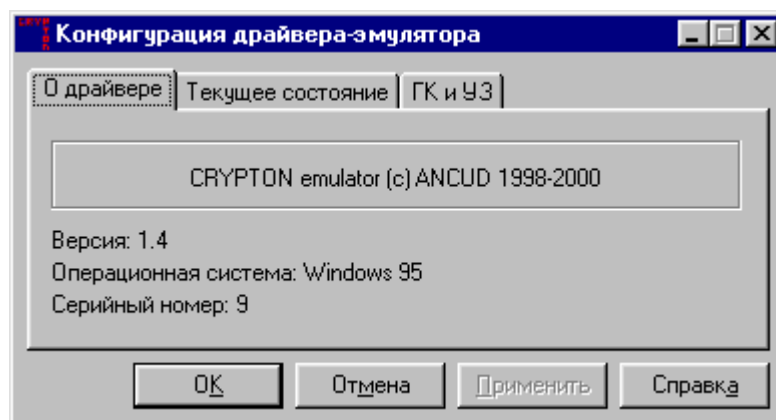


Рисунок 1 - Главное окно программы конфигурирования эмулятора