

15 6

К. СЛУЧЕВСКІЙ.

ПО СѢВЕРУ РОССІИ.

ПУТЕШЕСТВІЕ

Ихъ ИМПЕРАТОРСКИХЪ Высочествъ

Великаго Князя

ВЛАДИМИРА АЛЕКСАНДРОВИЧА

и Великой Княгини

МАРИИ ПАВЛОВНЫ

въ 1884 и 1885 годахъ.

ТОМЪ I.

Съ картою пути и 65 рисунками.



С.-ПЕТЕРБУРГЪ

Типографія ЭДУАРДА ГОППЕ

1886.

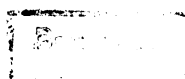
А

Съ соизволенія Его ИМПЕРАТОРСКАГО Высочества
Государя Великаго Князя ВЛАДИМИРА АЛЕКСАНДРОВИЧА

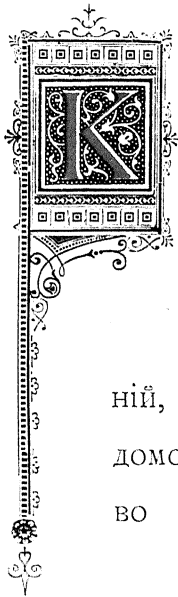


2004175098

Типографія Эдуарда Гоппе, Вознесенскій просп., № 53.



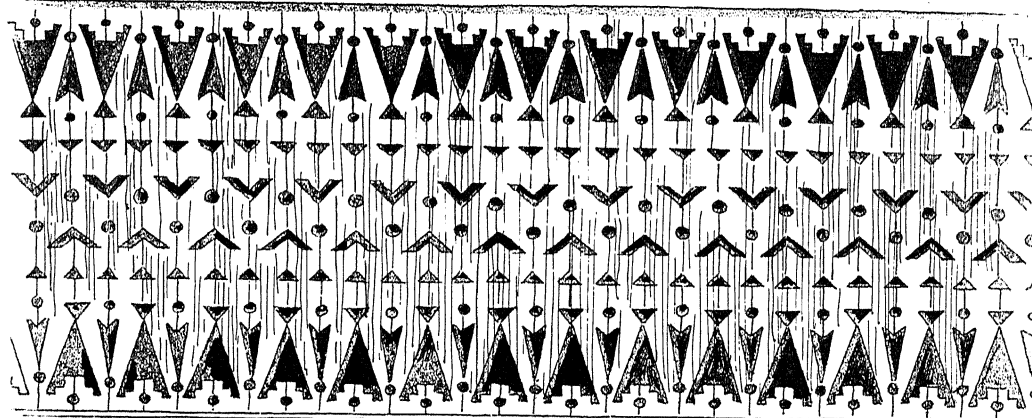
А



нига »По сѣверу Россіи« составлена изъ корреспонденцій о путешествіяхъ Ихъ Императорскихъ Высочествъ, помѣщавшихся сначала, очень недолгое время, въ 1884 году, въ »Правительственномъ Вѣстникѣ«, а затѣмъ всѣ безъ исключеній, въ 1884 и 1885 годахъ, въ »Московскихъ Вѣдомостяхъ«. Корреспонденціи, при составленіи книги, во многомъ пересмотрѣны, исправлены и дополнены.



—❧— 1884 —❧—



Ихъ Императорскіе Высочества и Герцогъ Мекленбургъ-Шверинскі
на балконѣ павильона передъ Кивачемъ.

А