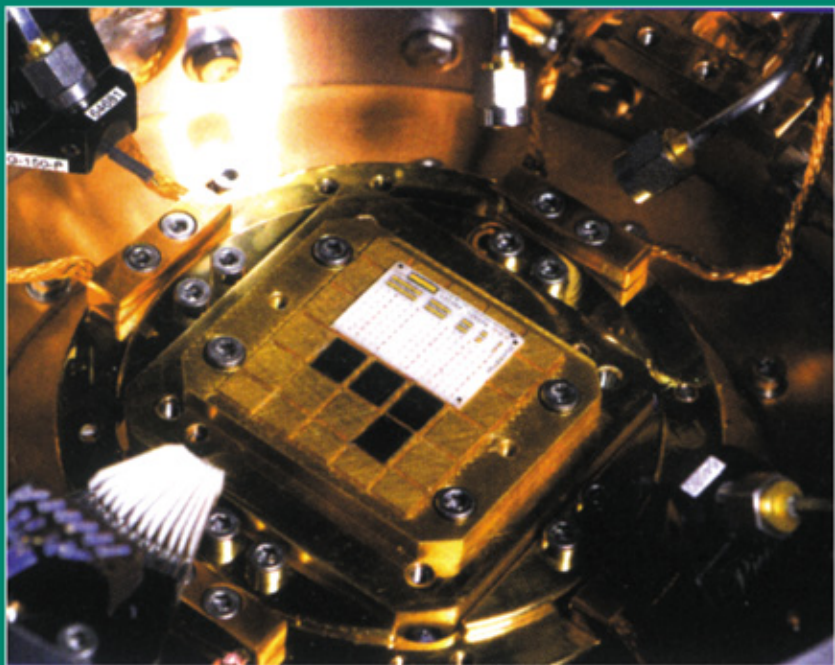


РАДИО- КОНСТРУКТОР

04-2007

АПРЕЛЬ, 2007



RADIO- КОНСТРУКТОР 04-2007

Издание
по вопросам
радиолобительского
конструирования
и
ремонта электронной техники

Ежемесячный
научно-технический
журнал, зарегистрирован
Комитетом РФ по печати
30 декабря 1998 г.
Свидетельство № 018378

Учредитель – редактор
Алексеев
Владимир
Владимирович

Подписной индекс по каталогу
«Роспечать»
Газеты и журналы» - 78787

Адрес редакции -
160002 Вологда а/я 32
тел./факс -
редакция (8172)-51-09-63

E-mail - radiocon@vologda.ru

Платежные реквизиты :
получатель Ч.П. Алексеев В.В.
ИНН 352500520883, КПП 0
р/с 40802810412250100264 в ФЛ.
АК.СБ РФ отд. №8638 г.Вологда.
кор.счет 30101810900000000644,
БИК 041909644.

За оригинальность и содержание
статей несут ответственность
авторы. Мнение редакции не всегда
совпадает с мнением автора.

Апрель, 2007.

Журнал отпечатан в типографии
ООО ИД «ЧереповецЪ».
Вологодская обл., г. Череповец,
у. Металлургов, 14-А.

В НОМЕРЕ :

радиосвязь	
Беспроводной удлинитель аудиосигналов	2
радиоприем	
Приставка – стереодекодер	5
ретро	
Транзисторный приемник «Океан»	6
измерения, лаборатория	
Низкочастотный милливольтметр	8
Лаборатория радиолобителя – конструктора.	
Универсальный частотомер	10
краткий справочник	
Микросхема – УМЗЧ LM4780 (L4780)	12
Микросхема – УМЗЧ LM4781 (L4781)	16
аудио	
УМЗЧ 2х40W на TDA2051	18
Универсальный модуль стерео-УМЗЧ	20
компьютер	
Создаем принципиальную радиосхему	21
автоматика, приборы для дома	
Сигнализатор – «повесьте трубку»	26
Детский сотовый телефон	28
Регулятор яркости переносной фары	29
Переговорное устройство на микросхеме KP142EH12A	29
Таймер со звуковой сигнализацией	31
охрана, безопасность	
Сотовая охранная система «СОС»	32
Сигнализация для комнаты	34
автомобиль	
Электрическая сигнализация для автомашины	35
Карманный стробоскоп	37
Регулировка двигателя при помощи частотомера	38
простые схемы	
Карманный будильник – таймер.	39
радиошкола	
Уроки телемастера. Занятие №22	40
ремонт	
Автомобильный CD-плеер с приемником	
JVC-KD-G405 принципиальная схема	42

Все чертежи печатных плат, в том случае, если
их размеры не обозначены или не оговорены в
тексте, печатаются в масштабе 1 : 1