

ШКОЛЬНАЯ БИБЛИОТЕКА сегодня и завтра

6 2016

«Уважаемые коллеги!

Сегодня школьные библиотеки выступают не только в роли хранилища краеведческой информации, но и в качестве самостоятельного генератора краеведческих знаний. Школьные библиотеки органично вошли в региональную и муниципальную системы краеведения, взаимодействуют с другими учреждениями, выступают полноправными партнерами при формировании культурно-информационного и научного потенциала региона и города.

Среди основных задач краеведческой работы школьной библиотеки рассматривается не только воспитание любви к родному краю, но и содействие пробуждению познавательных интересов детей, организация поисково-собирательской, исследовательской и творческой деятельности учащихся школы. Успешное выполнение намеченных планов невозможно без поиска новых путей и методов работы.

Инновации – сегодня это необходимый элемент развития, без них библиотеке нельзя остаться социально значимой и привлекательной для своих читателей».

Этими словами из материала тульских коллег мы решили начать **специальный краеведческий номер**.

Приятного и полезного чтения!





6 2016

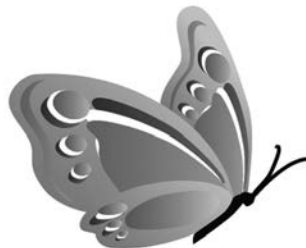


ПОВЕСТКА ДНЯ

4

О краеведении и не только (Обзор)

Д.Ф. Полознев.
И еще два слова
о судьбах
библиотек... 6



8

СПЕЦПРОЕКТ *Краеведение – солнечный зайчик души*

А.Г. Озеров.
История и методика
краеведения



ЖИВАЯ БИБЛИОТЕКА

36

О.А. Корнеева

Тула. Краеведение в школьных библиотеках

Н.В. Кузнецова

Создание информационного краеведческого пространства
школьной библиотеки: традиции и инновации 36

Краеведение, или Закладки о Туле 40

**Выпуск издания осуществлен при финансовой поддержке
Федерального агентства по печати и массовым коммуникациям**

Школьная библиотека: сегодня и завтра

№ 6 (36) 2016

Периодичность – ежемесячно

Учредитель: ООО «Библиомир»

Издатель: ООО «Библиомир»

Рег. свид. ПИ № ФС 77-52116

от 11.12. 2012 г.

Главный редактор Т.Ю. Дрыжова

Редакционная коллегия

В.Б. Антипова

В.Я. Аскарова

О.А. Дубинина

С.А. Езова

О.А. Жеравина

М.В. Ивашина

Н.Ф. Илларионова

Е.Н. Ястребцева

Почтовый адрес:

141865 Московская область,
Дмитровский район,
п. Некрасовский,
ул. Ушакова, д. 26, к. 26.

Телефон 8(495)592-53-65

e-mail: bibliomir@bk.ru

Сайт: www.bibliomir.com

Блог: http://bibliomir7.blogspot.ru

Содержание



ОБРАЗОВАНИЕ ДЛЯ ВСЕХ

42

О.В. Макеева

Издание и чтение произведений сибирских авторов в Новосибирске и Новосибирской области: современное состояние и проблемы



ПАРТНЕРСТВО ДЛЯ РАЗВИТИЯ

51

И.В. Баркова

Виртуальное краеведение для детей



ПЕДАГОГИЧЕСКИЙ ПОТЕНЦИАЛ ШКОЛЬНОЙ БИБЛИОТЕКИ

58

**С.С. Сараева,
С.В. Калямина**

Роль краеведения в современном образовательном процессе (на примере школьного проекта «Неделя краеведческих знаний»)

Авторские материалы не рецензируются и не возвращаются.

Воспроизведение материалов или их фрагментов возможно только с письменного разрешения ООО «Библиомир».

Издание не маркируется в соответствии с Федеральным законом от 29.12.2010 № 436-ФЗ

ПОДПИСНЫЕ ИНДЕКСЫ:
Каталог «Роспечать» – **25184**
Каталог «Урал-Пресс» – **25184**

Электронная версия журнала –
www.rucont.ru

Тираж: 1500 экз.
Подписано в печать: 08.06.16 г.

Отпечатано в ОАО «Областная типография «Печатный двор»
432049 г. Ульяновск,
ул. Пушкарёва, 27