

ВЫХОДИТ С 23 ДЕКАБРЯ 1917 ГОДА

# Гудок

12+

17 АПРЕЛЯ 2025 ГОДА  
ЧЕТВЕРГ № 55/56 (28070, 28071)  
ЕЖЕДНЕВНАЯ  
ТРАНСПОРТНАЯ ГАЗЕТА  
WWW.GUDOK.RU

Тираж печатной версии – 32 547 экземпляров. Количество доступов к электронной версии – 697 500

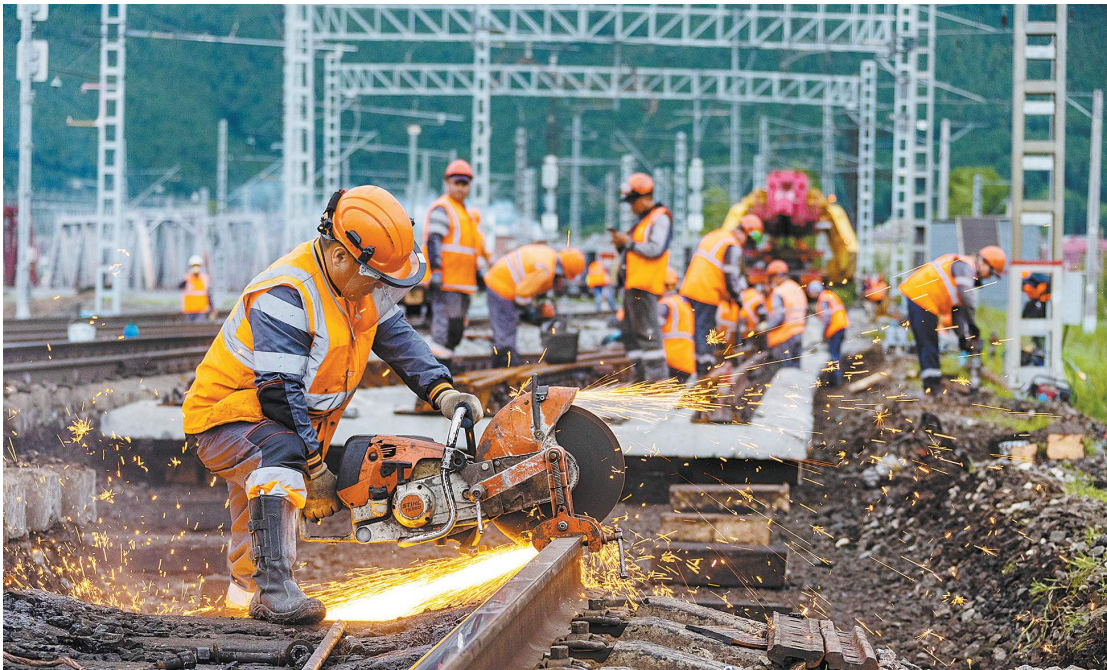
## Нелёгкий, но важный труд

**Праздник** | Завтра, 18 апреля, на сети впервые отметят Единый день монтажника пути. Решением руководства ОАО «РЖД» празднование будет проводиться каждую третью пятницу апреля в Центральной дирекции инфраструктуры, Центральной дирекции по ремонту пути и их структурных подразделениях.

Авторы ● Сергей Плетнёв, Алина Васильева

Профессия монтажника пути ведёт свою историю с 1837 года, когда заработала первая в России железная дорога – Царскосельская. Для её безопасной эксплуатации потребовались путевые обходчики, которые и следили за состоянием путей вплоть до конца 1960-х годов, когда по инициативе министра путей сообщений Бориса Бещева появилась профессия «монтажник пути». Это было следствием развития механизации в процессе обслуживания железных дорог, внедрения средств предупреждения неисправностей.

Сегодня развёрнутая протяжённость пути составляет свыше 183,9 тыс. км. Как рассказали в ОАО «РЖД», ежедневно более 70 тыс. монтажников пути обеспечивают гарантированную безопасность движения: участвуют в оздоровлении, ремонте и реконструкции пути и искусственных сооружений. В работе применяются новейшие технологии и техника, внедряются новые конструкции и элементы.



МАКСИМ КАШИРИН/ПРЕСС-СЛУЖБА ОАО «РЖД»

Это одна из самых массовых и ключевых профессий в ОАО «РЖД», от неё напрямую зависит успешность функционирования всего холдинга. Поэтому цель учреждения профессионального праздника для монтажников пути – показать, что компания заинтересована в профессиональном росте своих сотрудников и способствует их развитию.

«Именно мы закладываем фундамент безопасности и надёжности железнодорожного движения, – поделился с «Гудком» монтажник пути линейного участка

№ 5 Санкт-Петербург-Финляндской дистанции пути Октябрьской дирекции инфраструктуры Семён Арышев. – Важно, чтобы пассажиры, грузоотправители это понимали. Наш праздник подчёркивает значимость и ценность профессии и в целом обращает внимание на нелёгкий, но такой важный труд. День монтажника пути объединяет нас, поднимает моральный дух и позволяет проявить преданность отрасли. Мы с гордостью выполняем поставленные задачи, делимся опытом с молодым поколением, чув-

ствуем поддержку руководителей и благодарность коллег смежных предприятий».

По словам монтажника пути Череповецкой дистанции пути Северной дирекции инфраструктуры Леонида Тиханова, учреждение праздника – дань уважения труду всех путейцев. «Это важно, особенно для молодёжи», – считает он.

Холдинг «РЖД» уделяет большое внимание повышению престижа рабочих профессий. Так, в 2022 году был учреждён Единый день машиниста, а также День проводника пассажирского вагона. ●

## Ёмкость железных дорог и размещение вагонных парков

**Тенденция** | Среди участников перевозочного процесса, специалистов железнодорожного транспорта и пользователей его услугами не прекращаются дискуссии, в которых одна сторона обращает внимание на избыток парка грузовых вагонов, мешающих эффективной работе сети железных дорог. Действительно, парк грузовых вагонов российской принадлежности в 2025 году обновил исторический максимум, приблизившись к значению в 1,4 млн единиц.

Автор ● Андрей Бородин, доктор технических наук, профессор, начальник отдела АО «ИЭРТ»

### ЧЕМ ИЗБЫТОЧНЫЙ ПАРК ОТЛИЧАЕТСЯ ОТ ПРОФИЦИТА

Парк российских грузовых вагонов на сети в этом году приближается к 1,4 млн. Однако многие грузоотправители не наблюдают повышенного предложения вагонов для отправления своих грузов. Другие участники видят проблему не в профиците вагонов, а в дефиците инфраструктуры и тяги, но не дают реалистичных предложений о путях устранения этого дефицита.

Поэтому необходимо определить: что такое избыточный парк грузовых вагонов и чем он отличается от их профицита?

Профицит парка грузовых вагонов – превышение общего наличия вагонов над потребным, то есть над технологически необходимым количеством грузовых вагонов для выполнения заданных объёмов перевозок. Технически допустимый парк – количество грузовых вагонов, находящихся на путевом развитии железнодорожной инфраструктуры общего пользования и (или) путей необщего пользования, при котором станции обеспечивают беспрепятственный приём поездов и беспрепятственный обмен вагонов с путями необщего пользования. Избыточный парк – количество грузовых вагонов сверх технического допустимого парка.

Результат избыточного парка – это поездка, не принятые техническими и грузовыми станциями, стыковыми пунктами железных дорог, сверхнормативные остатки неподанных и неубранных вагонов с путей необщего пользования.

продолжение на стр. 4–5 ►



**Холдинг «РЖД» уделяет большое внимание повышению престижа рабочих профессий**

## Переезд в одно окно



**Татьяна Панкратова,** заместитель начальника Северной дирекции по управлению терминально-складским комплексом

**Блиц** | На станцию Старомарьевская Северо-Кавказской железной дороги в ближайшие дни должен прибыть 20-футовый контейнер с домашними вещами, отправленный со станции Воркута Северной магистрали 25 марта по принципу одного окна.

– В чём новизна этой перевозки?

– По действующей в России технологии для организации отправки груза в контейнере железнодорожным транспортом грузоотправитель обращается в две структуры. У ПАО «ТрансКонтейнер» или другого оператора за-

казывает контейнер, вагон, запорно-пломбировочное устройство и, собственно, перевозку, а у нас – терминально-складские услуги. Соответственно, заключается два договора.

Для удобства уже немолодого жителя Воркуты мы впервые включили услуги «ТрансКонтейнера» в свой

договор. Предъявили грузоотправителю единый счёт, получили оплату, а уже затем перечислили «ТрансКонтейнеру» деньги за оказанные им услуги.

– Чем это удобно клиенту?

– Клиент смог заказать и оплатить все необходимые услуги в одно время и в одном месте – на грузовом терминале Воркуты. При этом итоговая стоимость для него осталась неизменной.

– Как вы намерены развивать новый сервис?

– Планируем внедрить его на всём полигоне Северной дороги. Филиал «ТрансКонтейнера» на СЖД поддерживает эту идею. Технология применима и для обслуживания предприятий-грузоотправителей, но особенно актуальна для граждан, не имеющих опыта взаимодействия с ОАО «РЖД» и операторами. Обратившись к одному специалисту, они смогут получить весь комплекс услуг. ● Беседовал Николай Поретский, корреспондент газеты «Северная магистраль», Ярославль