

А
НАУЧНЫЙ ЖУРНАЛ

ISSN 1994-9952

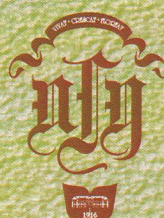
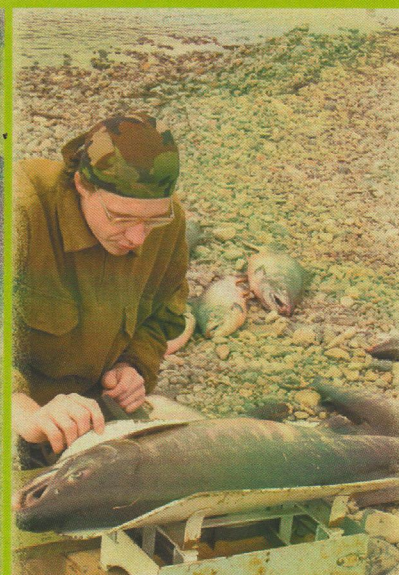
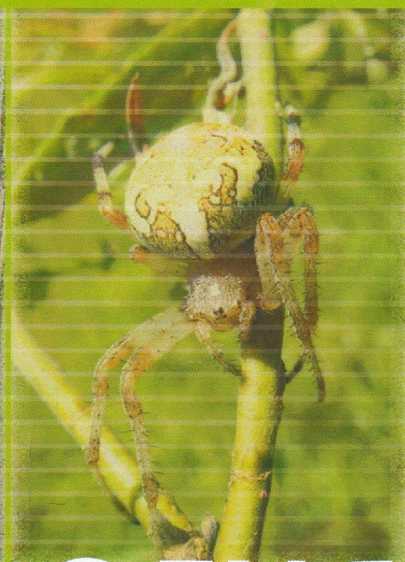
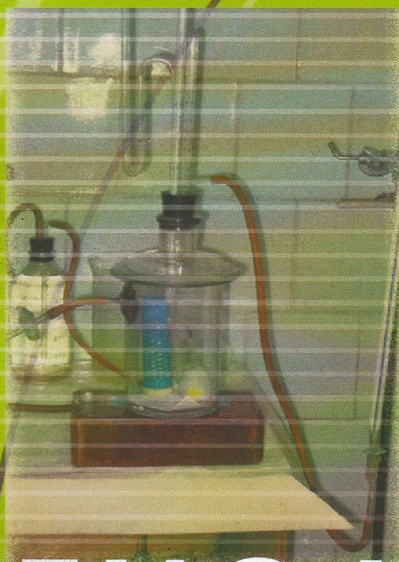
ВЕСТНИК

ПЕРМСКОГО УНИВЕРСИТЕТА

2011

Выпуск 2

БИОЛОГИЯ



Вестник Пермского университета
Серия БИОЛОГИЯ
 2011. Выпуск 2

Научный журнал

Основан в 1994 году

Выходит 4 раза в год

Учредитель: Государственное образовательное учреждение высшего профессионального образования «Пермский государственный университет»

Включает как теоретические работы, так и статьи, содержащие результаты конкретных исследований по ботанике и физиологии растений, ихтиологии и этологии, энтомологии и гидробиологии, микробиологии, почвоведению, медико-биологическим проблемам, биоэкологии и охране природы, а также рецензии на некоторые публикации. Все статьи прошли рецензирование

Includes both theoretical works and articles containing results of species researches on botany and physiology of plants, ichthyology and ethology, entomology and hydrobiology, microbiology, soil science, medico-biologic problems, bioecology and nature conservation, as well as reviews of some publications.

Редакционный совет

- А. В. Балушкин*, д-р биол. наук, профессор, зав. лабораторией, ЗИН РАН, г. С.-Петербург
О. Г. Баранова, д-р биол. наук, профессор, зав. кафедрой, УдмГУ, г. Ижевск
Г. А. Воронов, д-р геогр. наук, профессор, ПГУ, г. Пермь
С. М. Голубков, д-р биол. наук, профессор, ЗИН РАН, г. С.-Петербург
В. А. Демаков, д-р мед. наук, профессор, чл.-корр. РАН, директор ИЭГМ УрО РАН, г. Пермь
А. И. Литвиненко, д-р биол. наук, профессор, директор Ин-та Госрыбцентр, г. Тюмень
В. Н. Ольшванг, д-р биол. наук, профессор, ИЭРЖ УрО РАН, г. Екатеринбург
Ю. А. Петрухин, д-р биол. наук, профессор, ПГПУ, г. Пермь
И. В. Синявский, д-р биол. наук, директор Института агроэкологии, с. Миасское Челябинской обл.
В. А. Черешнев, д-р мед. наук, профессор, академик РАН и РАМН, директор ИИФ УрО РАН, г. Екатеринбург

Редакционная коллегия

- О. З. Еремченко*, д-р биол. наук, профессор, ПГУ, г. Пермь
С. Л. Есюнин, д-р биол. наук, доцент, ПГУ, г. Пермь
Н. В. Зайцева, д-р мед. наук, профессор, чл.-корр. РАМН, директор ФГУН «Федеральный научный центр медико-профилактических технологий управления рисками здоровью населения» Роспотребнадзора
Е. А. Зиновьев, д-р биол. наук, профессор, ПГУ, г. Пермь
И. Б. Ившина, д-р биол. наук, профессор, чл.-корр. РАН, зав. лабораторией ИЭГМ УрО РАН, г. Пермь
М. С. Куюкина, д-р биол. наук, профессор, ИЭГМ УрО РАН, г. Пермь
Н. И. Литвиненко (гл. редактор), канд. биол. наук, профессор, ПГУ, г. Пермь
С. А. Овеснов, д-р биол. наук, профессор, ПГУ, г. Пермь
Н. Н. Паньков, канд. биол. наук, доцент, ПГУ, г. Пермь
Б. В. Тестов, д-р биол. наук, профессор, ЕНИ при ПГУ, г. Пермь
С. В. Ширшёв, д-р мед. наук, профессор, ИЭГМ УрО РАН, г. Пермь

Ответственный редактор
 выпуска С. А. Овеснов

© Редакционная коллегия, 2011

Адрес редакции: 614990, г. Пермь, ул. Букирева, 15
 Подписной индекс в каталоге ОАО «Роспечать»: 20800
 Тел.: 8 (342) 2396489
 Эл. почта: biodean@psu.ru
 Сайт: <http://www.bio-vestnik.psu.ru>

Журнал зарегистрирован в Федеральной службе по надзору за соблюдением законодательства в сфере массовых коммуникаций и охране культурного наследия
 Свид. о регистрации средств масс. информации ПИ № ФС 77-25407 от 4 авг. 2006 г.

Содержание

Ботаника

- Шибанова Н.Л., Долгих Я.В.* Влияние условий освещения на завязывание плодов у 9 редких видов орхидных Предуралья. 4
- Рогозин М.В., Разин Г.С.* Лесные культуры А.Е. и Ф.А. Теплоуховых и современный научный поиск 7

Зоология

- Алексеевнина М.С., Нестерова Ю.В., Преснова Е.В.* Таксономический состав и распределение бентофауны Добрянского пруда 12
- Есюнин С.Л.* Население герпетобионтных пауков ксерофитных сообществ памятника природы «Лунежские горы» (весенний аспект) 17
- Зиновьев Е. А., Бондарев И.Э.* Некоторые органомерические показатели у западно-сибирского хариуса 22
- Зиновьев Е. А., Вотинцева А.Н.* Короткоцикловая популяция хариуса р. Буй 26

Микробиология

- Нестерова Л.Ю., Караваева Е.А., Ткаченко А.Г.* Полиамины как регуляторы биоплёнокообразования природных изолятов *Escherichia coli* с разной степенью устойчивости к фторхинолонам 32

Почвоведение

- Каменищикова В.И., Еремченко О.З., Шестаков И.Е., Киричук Ю.А.* Биохимическая активность почв г. Перми 38
- Филькин Т.Г., Ерёмченко О.З.* Влияние процессов подтопления на кислотность почв прибрежной зоны Камского водохранилища 41

Экология

- Кайгородов Р.В., Симанова Е.Н.* Особенности минерального состава мёда урбанизированных экосистем 46
- Переведенцева Л.Г., Шилкова Т.А., Боталов В.С.* Мониторинг охраняемых грибов Пермского края: *Amanita phalloides* (Vaill.ex Fr.) Link – поганка бледная 50
- Рогозин М.В.* Геобиологические сети Хартмана и Карри в испытательных культурах ели сибирской 54

Медико-биологические науки

- Лужецкий К.П., Устинова О.Ю., Аминова А.И., Маклакова О.А., Кобякова О.А.* Структура соматической патологии у детей, проживающих в условиях аэрогенной химической нагрузки органическими соединениями 61
- Носов А.Е., Устинова О.Ю., Аминова А.И.* Обоснование необходимости расширения объемов периодических медицинских осмотров на предприятии по производству активированных углей 66
- Палагина Л.Н.* Клинико-эпидемиологические особенности экотерминированной эндокринной патологии у детей 69
- Правила оформления статей в Вестник Пермского университета. Серия Биология 73