

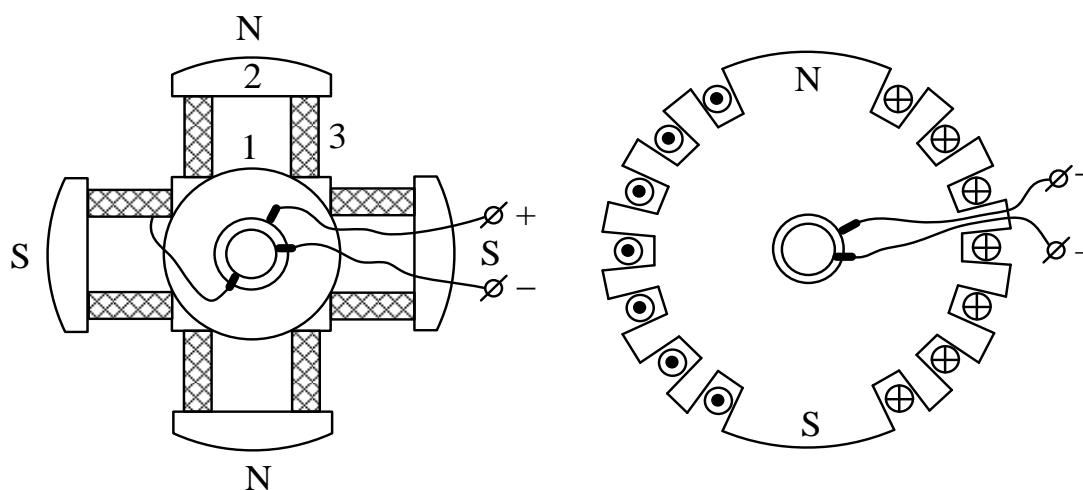
МИНИСТЕРСТВО ОБРАЗОВАНИЯ И НАУКИ РОССИЙСКОЙ ФЕДЕРАЦИИ
ФЕДЕРАЛЬНОЕ ГОСУДАРСТВЕННОЕ БЮДЖЕТНОЕ ОБРАЗОВАТЕЛЬНОЕ
УЧРЕЖДЕНИЕ ВЫСШЕГО ПРОФЕССИОНАЛЬНОГО ОБРАЗОВАНИЯ
«ЛИПЕЦКИЙ ГОСУДАРСТВЕННЫЙ ТЕХНИЧЕСКИЙ УНИВЕРСИТЕТ»

В.Н. МЕЩЕРЯКОВ, Д.И. ШИШЛИН

СИНХРОННЫЕ МАШИНЫ

Часть первая

Учебное пособие



Липецк
Липецкий государственный технический университет
2012

МИНИСТЕРСТВО ОБРАЗОВАНИЯ И НАУКИ РОССИЙСКОЙ ФЕДЕРАЦИИ
ФЕДЕРАЛЬНОЕ ГОСУДАРСТВЕННОЕ БЮДЖЕТНОЕ ОБРАЗОВАТЕЛЬНОЕ
УЧРЕЖДЕНИЕ ВЫСШЕГО ПРОФЕССИОНАЛЬНОГО ОБРАЗОВАНИЯ
«ЛИПЕЦКИЙ ГОСУДАРСТВЕННЫЙ ТЕХНИЧЕСКИЙ УНИВЕРСИТЕТ»

В.Н. МЕЩЕРЯКОВ, Д.И. ШИШЛИН

СИНХРОННЫЕ МАШИНЫ

Часть первая

Учебное пособие

Липецк
Липецкий государственный технический университет
2012

МИНИСТЕРСТВО ОБРАЗОВАНИЯ И НАУКИ РОССИЙСКОЙ ФЕДЕРАЦИИ
ФЕДЕРАЛЬНОЕ ГОСУДАРСТВЕННОЕ БЮДЖЕТНОЕ ОБРАЗОВАТЕЛЬНОЕ
УЧРЕЖДЕНИЕ ВЫСШЕГО ПРОФЕССИОНАЛЬНОГО ОБРАЗОВАНИЯ
«ЛИПЕЦКИЙ ГОСУДАРСТВЕННЫЙ ТЕХНИЧЕСКИЙ УНИВЕРСИТЕТ»

В.Н. МЕЩЕРЯКОВ, Д.И. ШИШЛИН

СИНХРОННЫЕ МАШИНЫ

Часть первая

Учебное пособие

Утверждаю

Объем 3.8 п.л

Тираж 100 экз.

Проректор по учебной работе

_____Ю.П. Качановский

«___» _____ 2013

Липецк
Липецкий государственный технический университет
2013

МИНИСТЕРСТВО ОБРАЗОВАНИЯ И НАУКИ РОССИЙСКОЙ ФЕДЕРАЦИИ
ФЕДЕРАЛЬНОЕ ГОСУДАРСТВЕННОЕ БЮДЖЕТНОЕ ОБРАЗОВАТЕЛЬНОЕ
УЧРЕЖДЕНИЕ ВЫСШЕГО ПРОФЕССИОНАЛЬНОГО ОБРАЗОВАНИЯ
«ЛИПЕЦКИЙ ГОСУДАРСТВЕННЫЙ ТЕХНИЧЕСКИЙ УНИВЕРСИТЕТ»

В.Н. МЕЩЕРЯКОВ, Д.И. ШИШЛИН

СИНХРОННЫЕ МАШИНЫ

Часть первая

Учебное пособие

Составители

В.Н.Мещеряков

Д.И.Шишлин

Зав. кафедрой электропривода

В.Н. Мещеряков

Липецк
Липецкий государственный технический университет
2013