

Допущено Министерством образования и науки
Российской Федерации

к использованию в учебно-воспитательном процессе
различных образовательных учреждений



ЛЕВША



ЛЕВША

ПРИЛОЖЕНИЕ

К ЖУРНАЛУ «ЮНЫЙ ТЕХНИК»

ОСНОВАНО В ЯНВАРЕ 1972 ГОДА

7 2021

СЕГОДНЯ В НОМЕРЕ:

Музей на столе

ПАРОХОД «ЛЕНИН» 1

Вместе с друзьями

ГИДРОСКУТЕР С ЭЛЕКТРОМОТОРОМ 6

Хотите стать изобретателем?

ИТОГИ КОНКУРСА 8

Полигон

**КОМПАКТНЫЙ ТРАНСПОРТ —
РОМБОПЕД** 10

Электроника

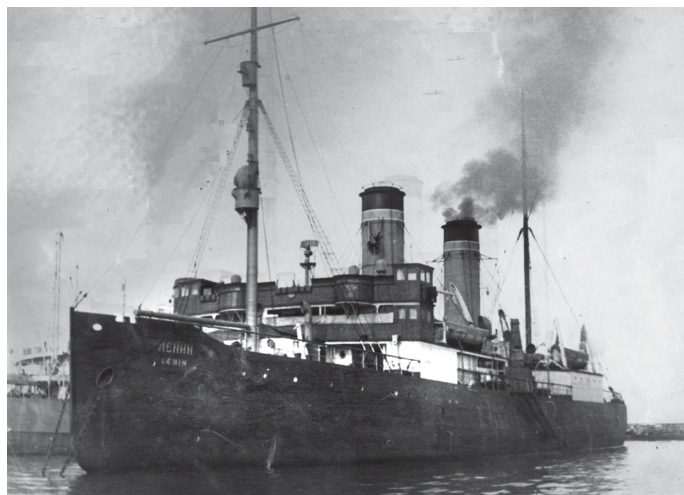
ГИТАРА ИЗ... ШВАБРЫ 12

Игротека

ЧЕМ МЕНЬШЕ, ТЕМ БОЛЬШЕ? 15

МУЗЕЙ НА СТОЛЕ

ПАРОХОД «ЛЕНИН»



В 1923 году развивающееся молодое государство трудящихся Советский Союз остро нуждалось в речном ледокольном флоте для работы на реках Сибири. Проблема снабжения всем необходимым Якутии — огромного северо-восточного района нашей страны — оставалась нерешенной: пароходы, как и до революции, ходили туда четыре-пять раз за навигацию. Кроме того, открывался обширный золотonosный район в верховьях реки Алдан, нужно было возить пушнину и рыбу с низовьев реки Лены... Поэтому правительство страны приняло решение о создании ледокольного флота для северных районов Сибири.

Первым мощным пароходом, собранным на ленских верфях в якутском городке Качуге, стал пароход «Ленин».

Собирали его по частям и доставляли по железной дороге, на автомобилях и тракторах до верхнеленского поселка. В Качуге огромные 22-тонные котлы сплавляли на деревянных посудинах до Киренска, где предстояла окончательная сборка. Из другого сибирского города Жигалова на буксирах доставили готовый корпус.

Осенью 1930 года пароход «Ленин» начал свою первую навигацию. В то время это было судно, изготовленное по последнему слову судостроения. Значительные размеры и мощность в 500 сил — это тогда было много, учитывая, что общая мощность всех судов пароходства составляла лишь 4000 лошадиных сил. У парохода «Ленин» был крепкий корпус, прекрасные для того