

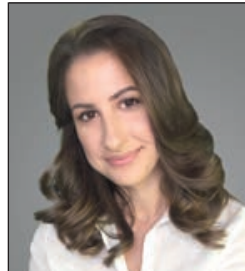
СОТРУДНИКИ РЕДАКЦИИ



Светлана ЯРОВАЯ
Генеральный директор
director@LesPromInform.ru
SVETLANA YAROVAYA
General Director



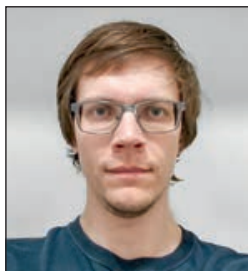
Максим ПИРУС
Главный редактор
che@LesPromInform.ru
MAXIM PIRUS
Editor-in-Chief



Александра ТОДУА
Управляющий директор
fi@LesPromInform.ru
ALEXANDRA TODUA
Managing Director



Юлия ВАЛАЙНЕ
Ведущий менеджер по
рекламе и спецпроектам
raspr@LesPromInform.ru
JULIA VALAINE
Marketing and special
projects manager



Кирилл БАРАНОВ
Менеджер
по спецпроектам
KIRILL BARANOV
Special projects manager



Анастасия ПАВЛОВА
дизайнер
ANASTASIA PAVLOVA
Designer



Ефим ПРАВДИН
Выпускающий редактор
redaktor@LesPromInform.ru
EFIM PRAVDIN
Publishing Editor



Александр УСТЕНКО
Дизайнер
ALEXANDR USTENKO
Designer

Артем КУЗЕЛЕВ
редактор ленты новостей

Ирина КРИГОУЗОВА
администратор сайта

Марина ЗАХАРОВА
литературный редактор

Елена ЗЛОКАЗОВА
корректор

Александр ВЛАСОВ
менеджер отдела
распространения

Эдуард СТРАХОВ
менеджер отдела
распространения

Андрей ЧИЧЕРИН
водитель

ЭКСПЕРТНЫЙ СОВЕТ

В. И. ОНЕГИН – почетный президент
Санкт-Петербургского Государственного
лесотехнического университета

Ю. И. БЕЛЕНЬКИЙ – ректор СПбГЛТУ им. С.
М. Кирова

Н. Б. ПИНЯГИНА – GR-директор ОАО «Ар-
хангельский ЦБК»

А. Г. ЧЕРНЫХ – президент Ассоциации
деревянного домостроения России

В. Н. ПЕТРОВ – доктор экономических наук,
профессор СПбГЛТУ

А. Н. ЧУБИНСКИЙ – доктор технических
наук, профессор СПбГЛТУ

КОНТАКТЫ

АДРЕС РЕДАКЦИИ:
Санкт-Петербург,
Лиговский пр., д. 270Б, оф. 10
Тел./факс: +7 (812) 640-98-68
E-mail: lesprom@lesprominform.ru

ДЛЯ КОРРЕСПОНДЕНЦИИ:
196084, Санкт-Петербург, а/я 49

EDITORIAL OFFICE:
196084, Russian Federation,
St. Petersburg, Ligovsky pr. 270B, of. 10
Phone/fax: +7 (812) 640-98-68
E-mail: lesprom@lesprominform.ru
www.LesPromInform.ru

ПОДПИСКА

«Пресса России»: 29486, а также
через альтернативные и региональные
подписные агентства и на сайте
www.LesPromInform.ru

СОДЕРЖАНИЕ CONTENTS



4 НОВОСТИ NEWS



ТЕМА НОМЕРА: ПАНДЕМИЯ И ЛПК IN FOCUS: PANDEMIC AND FOREST INDUSTRY

16

Жизнь в эпоху коронавируса. И после.
Life after COVID: Review of Opinions

31

ЛПК не перевести на «удаленку»
Forest Industry Cannot Be Switched to Remote Work

34

**Рынок труда в лесной промышленности
в условиях коронакризиса**
Labor Market in Forest Industry amid Corona Crisis



РАЗВИТИЕ DEVELOPMENT

38

Всем кризисам наперекор
Against the Tide of All Crises



РЕГИОН НОМЕРА: Республика Татарстан REGION IN FOCUS: Republic of Tatarstan

42

Не нефтью единой
Not by Oil Alone

45

Свобода маневра
Leeway

48

**Республика открыта для иностранных
инвесторов**
Republic Is Open for Foreign Investors

50

Зачем растить леса
Why Grow Forests

52

Предприятия ЛПК Республики Татарстан
Forest Industry Enterprises in the Republic of
Tatarstan



ЛЕСНОЕ ХОЗЯЙСТВО FOREST MANAGEMENT

56

Тушить все, независимо от происхождения
Extinguish Everything Regardless to the Origin

60

**Инвентаризация бореальных лесов со
спутниковых снимков**
Taking Inventory of Boreal Forests by Means of
Satellite Images



ЛЕСОЗАГОТОВКА TIMBER-LOGGING

64

Форвардеры на лесозаготовках.
Часть 1. Классификация и особенности конструкции
Forwarders in Timber-Logging. Part 1.
Classification and Structural Features



ЛЕСОПИЛИЕНИЕ WOOD-SAWING

70

Российские пиломатериалы: ситуация на внешних рынках
Russian Sawn Wood: Situation at Foreign Markets

71

Проект модернизации в сотрудничестве с EWD
Modernization Project in Cooperation with EWD



ДЕРЕВООБРАБОТКА WOODWORKING

72

**Что такое скримбер. Правильно ли мы измельчаем
древесину**
What Is a Scrimber: Do We Reduce Wood Size Correctly?



СУШКА ДРЕВЕСИНЫ WOODDRYING

74

Secal. Кризис – окно возможностей
Secal: Crisis is a Window of Opportunities

76

О сушке ламелей из древесины дуба
About Drying Oak Wood Lamellas



АСПИРАЦИЯ ASPIRATION

80

**Выбор системы аспирации
для деревообрабатывающего производства**
Choosing Aspiration System for a Woodworking Plant



ПРОИЗВОДСТВО ПЛИТ FURNITURE PRODUCTION

84

**Балансы в дело:
в планах «Лузалес» фанерное производство**
Pulpwood into Use: Luzales Has Plywood Production in
Its Plans



ДЕРЕВЯННОЕ ДОМОСТРОЕНИЕ WOODEN HOUSE BUILDING

86

Применение древесных композитов в домостроении
Using Wood Composites in House Building



МЕБЕЛЬНОЕ ПРОИЗВОДСТВО FURNITURE PRODUCTION

90

Там, где традиции ведут к инновациям
How the Hida Sangyo Company Changed the Furniture
Industry in Japan



БИОЭНЕРГЕТИКА BIOENERGY

94

**Как действует «дом качества»:
инструмент оценки древесных гранул**
How the "Quality House" Works: the Tool for Wood Pellet
Evaluation

96

Новые рубежи «Механики-Транс»
New Frontiers of Mechanika-Trans



ЦБП PULP & PAPER

98

**Внедрение передовой западной технологии на
Светогорском ЦБК**
Implementing Cutting-Edge Western Technologies at
Svetogorsk Pulp & Paper Mill



КАДРЫ HUMAN RESOURCES

100

Рослеспрофсоюз в Архангельской области
Russian Forest Trade Union in the Archangelsk
Region



СОБЫТИЯ EVENTS

106

**Посетите выставку WMF онлайн
безо всяких ограничений**
Visit WMF Exhibition Online Without Any Restrictions

ИНФОРМАЦИОННЫЕ ПАРТНЕРЫ «ЛЕСПРОМИНФОРМ»

