

# МОБУКА



Приклей сбоку.



Сделай прорезь.

Приклей полоску по схеме.

Сложи крылья и лапки внутри вот так:

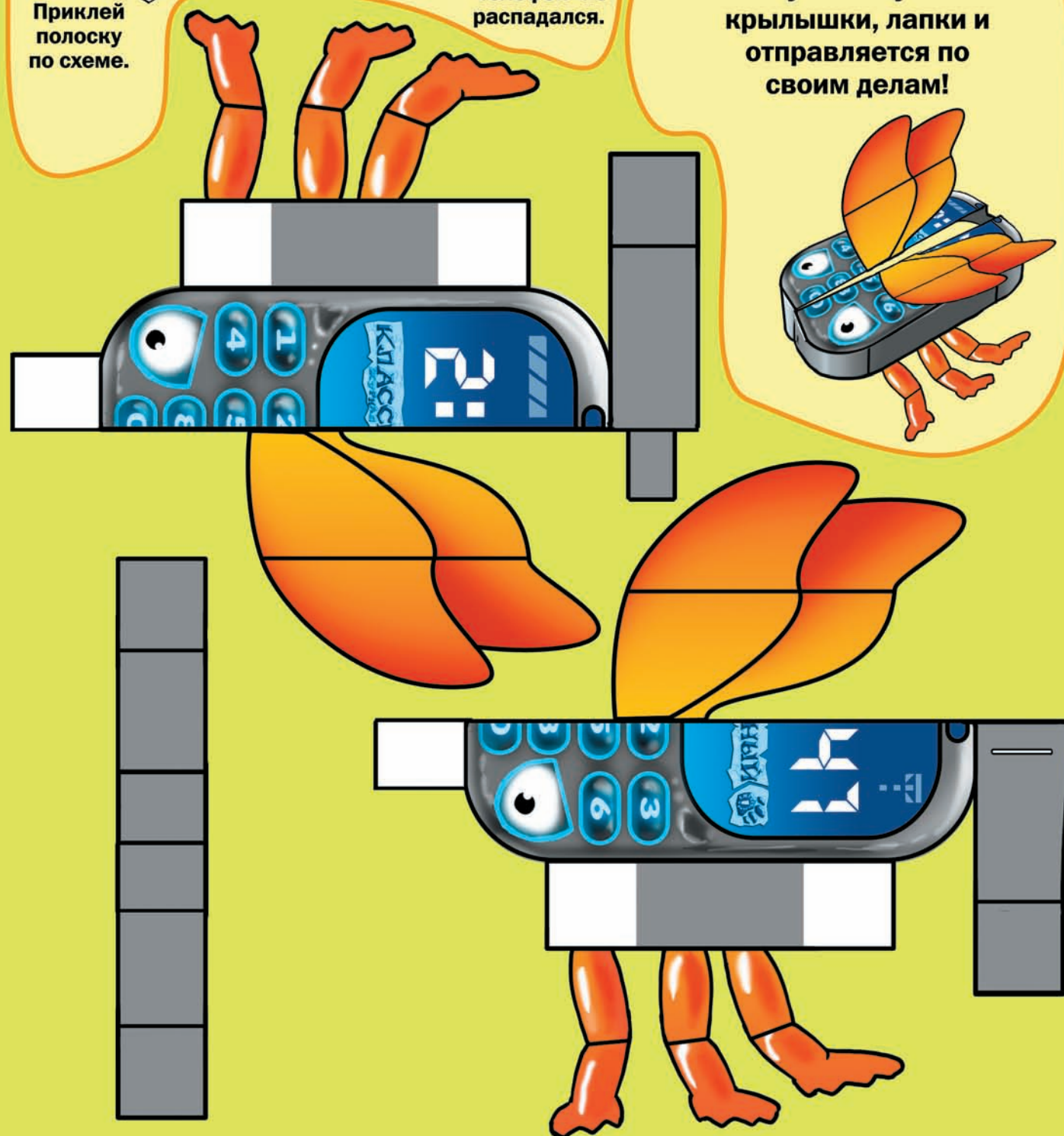


Просунь лепесток в прорезь, чтобы «телефон» не распадался.

Жук Мобука похож на обычный мобильный телефон. Чтобы хищники не заметили.



А когда всё спокойно, Мобука выпускает крылышки, лапки и отправляется по своим делам!



№46 (449) 2008 год + ДЕТСКАЯ ТЕЛЕПРОГРАММА

# КЛАССНЫЙ ЖУРНАЛ



ИГРУШКА В ПОДАРОК!



СМЕШНАЯ ЕДА



МОРСКАЯ ЗВЕЗДА



ПРЯТКИ ЗВЕРЕЙ



про ЕДОТА-СТРЕЛЬЦА  
УДАЛОГО МОЛОДЦА

КЕЛЬВИН  
и ХОБС

ЛУНА-7

ГАРФИЛД

КОМИКСЫ



9 771562 133301

46008

ГОЛОВОЛОМКИ • СТРАШИЛКИ • АНЕКДОТЫ



Новый – с Нового 2009 года!

# КЛАССНЫЙ ЖУРНАЛ

Новые рубрики!



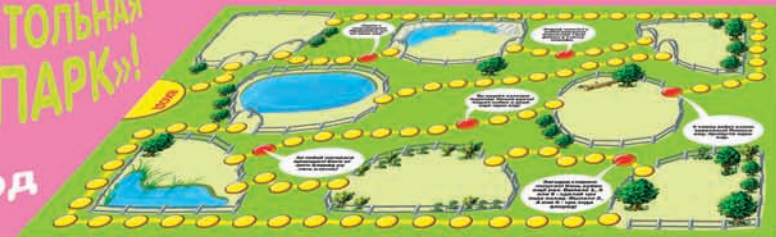
Новый дизайн!

НЕ ПРОПУСТИ!



БОЛЬШАЯ НАСТОЛЬНАЯ ИГРА «ЗООПАРК»!

Начиная с № 1 за 2009 год



Красочная карта, объёмные фигурки животных, множество разнообразных вариантов игры!



Главный редактор  
Татьяна Коробкова  
life@osp.ru  
Редактор  
Юлия Маркелова  
Дизайн, вёрстка  
Ольга Войтова  
Дмитрий Войтов  
Главный художник  
Дмитрий Александров  
Литературный редактор,  
корректор  
Ирина Масалкина  
Коммерческий директор  
Татьяна Филина  
Директор по маркетингу  
Елена Сыбачина  
Менеджер по маркетингу  
Мария Залеская

Отдел распространения  
(495) 725-47-85 xpress@osp.ru  
Адрес редакции:  
127254, Москва,  
ул. Руставели, д.12а, стр. 2  
Телефон: (495) 253-75-72  
Факс: (495) 253-92-04  
E-mail: class@osp.ru  
Адрес для писем:  
127254, Москва, а/я 42.  
«Классный журнал»  
Сайт: www.class.ru  
© 2008 PAWS INCORPORATED  
ALL RIGHTS RESERVED.  
«GARFIELD» and the GARFIELD  
characters are registered and  
unregistered trademarks of  
Paws, Incorporated  
© 2008 Universal Press  
Syndicate

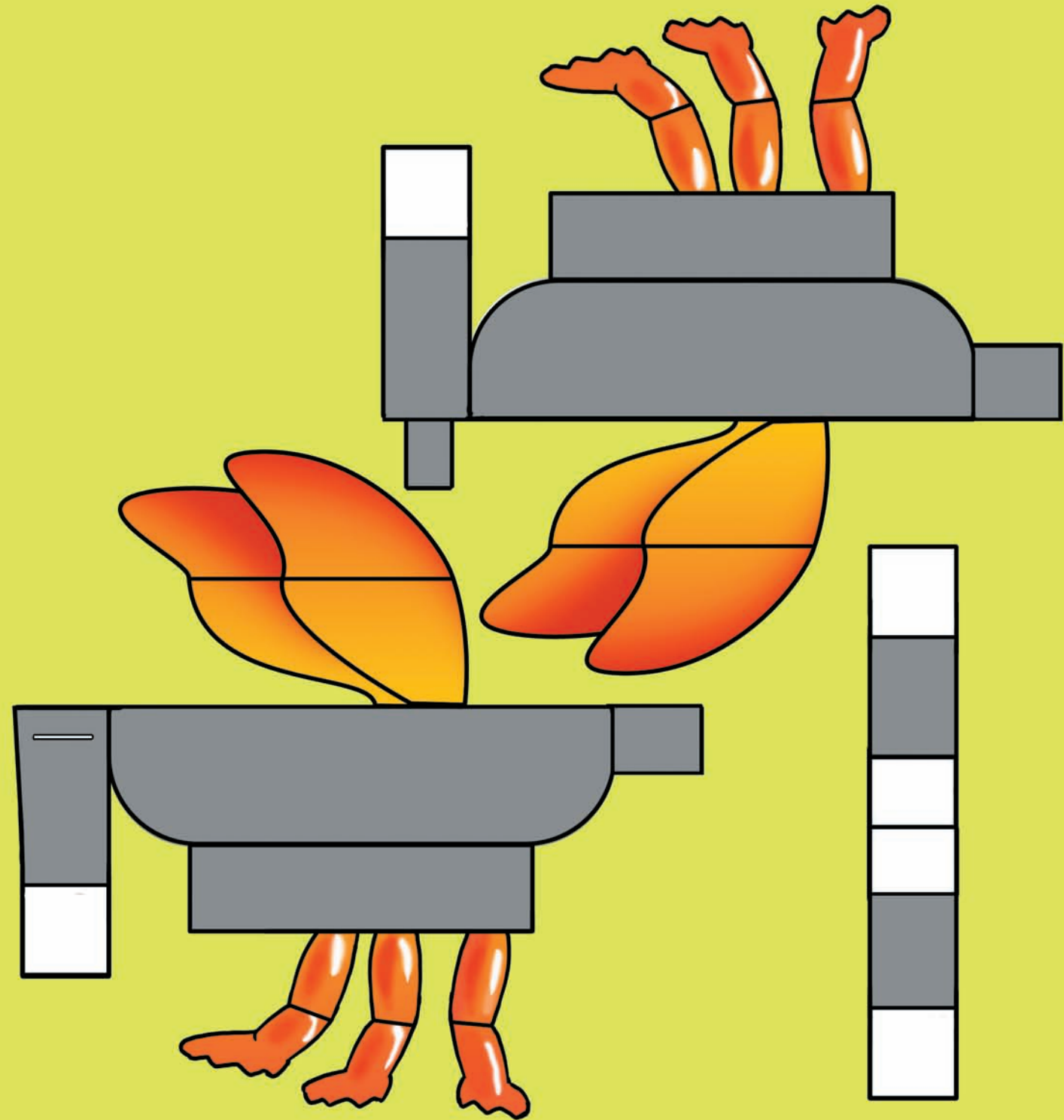
© 2008 Издательство  
«Открытые системы»  
Все права защищены



Учредитель и издатель:  
ЗАО «Издательство «Откры-  
тые системы» 109072, Москва,  
ул. Серафимовича, д. 2, к. 3  
Генеральный директор  
Галина Герасина  
Президент  
Михаил Борисов

Журнал зарегистрирован  
Государственным комитетом  
РФ по печати. Свидетельство  
№ 018798 от 14.05.99.

Гигиенический сертификат  
№ 77.99.60.953.Д.001740.03.08  
от 04.03.2008.  
Журнал для детей среднего  
школьного возраста.  
Подписано в печать 03.12.2008.  
Тираж 95000 экз.  
Цена свободная.  
Отпечатано в ООО «Богород-  
ский полиграфический комби-  
нат» 142400,  
Московская область, г. Ногинск,  
ул. Индустриальная, д. 406.  
Заказ № 1125.  
Редакция не несёт ответствен-  
ности за содержание реклам-  
ных материалов.  
Иллюстрация на обложке: Наше Кино  
Производство: Кинокомпания СТВ/  
Студия «Мельница»/ Первый канал,  
Россия, 2008







САМЫЙ-САМЫЙ

# ПАЛЬМОВЫЙ ВОР

**Он под пальмою сидит  
И клешнями шевелит!**

Пальмовый вор – прозвище, подходящее для обезьянки. Ты удивишься, когда узнаешь, что речь идёт... об огромном раке!



Этот рак настолько любит кокосы, что даже научился лазать за ними по деревьям! Но как воришке точно узнать, на какую пальму лезть? Не беспокойся! У него отличный нюх. Пчела может учуять цветок с вкусным нектаром издалека – вот точно так же, по запаху, рак ищет кокосы! Взобравшись на пальму, он в два счёта перерезает клешнями веточки, на которых висят плоды. От удара о землю кокосы разбиваются – а рак тут как тут! Отбирать у пальмового вора его добычу – занятие очень опасное. Своей мощной клешнёй он легко может оттяпать обидчику палец! Насытившись мякотью, рак ощипывает со скорлупы волокна и тащит их в свою земляную норку. На такой подстилке спать гораздо уютнее.





# ИТОГИ КОНКУРСА

**В конкурсе «Моя тема» победили:**

**Миша Кожикин**, г. Светлогорск  
**Александра Фетисова**, пос. Красносельский  
**Влада Фирсова**, пос. Батрацкая дача  
**Аня Николаева**, г. Пикалёво  
**Маргарита Курносова**, г. Тула  
**Кирилл Слугин**, г. Северск  
**Илья Щербинин**, дер. Мансурово  
**Анастасия Свинолупова**, г. Балашов  
**Марина Сингаева**, г. Зеленокумск  
**Ксения Кузнецова**, с. Паспаул

Поздравляем  
победителей!



**Они получают диски с компьютерными играми!**

Семейный  
Развлекательный Центр  
**CRAZY PARK**

**с 26 ДЕКАБРЯ по 7 ЯНВАРЯ**  
**НАЧАЛО в 13:00, 15:00 и 18:00**

**НОВОГОДНИЕ ЕЛКИ**

Самый необычный Новый год  
в парке развлечений  
с ДЕДОМ МОРОЗОМ, СНЕГУРОЧКОЙ  
и КОРОВКОЙ КРЕЗИКОЙ!

**ПОДАРОК КАЖДОМУ!**  
при покупке новогоднего  
подарочного сертификата

**2009**

[www.crazypark.ru](http://www.crazypark.ru)

**Итоги розыгрыша 21 ноября  
Супер-Лотереи в Crazy Park**

**КАРНАВАЛ  
ПОДАРКОВ**

**Следующие  
розыгрыши призов  
12 декабря и  
23 января**

**СРЦ "Crazy Park" г. Москва ТРЦ "Фестиваль"**

39102 Бурченков М.А. - Фотоальбом брендированный  
 109002 Шиндер Е.И. - Игрушка мягкая «Корова»  
 37541 Ежов И.Ю. - Карта «Crazy Park» 1000 руб.  
 53125 Тихомирова И.О. - Игрушка Мягкая  
 109100 Шиндер Е.И. - Карта «Crazy Park» 2500 руб.  
 111148 Калинин Е.М. - Серт. на ДР «Веселый»  
 109285 Галина И.В. - Фотоальбом брендированный  
 110441 Дмитриева И.А. - Калькулятор

109126 Пузанова Е.Г. - Часы  
 109280 Галина И.В. - Кружка брендированная  
 37897 Крылова Г.З. - Игрушка Мягкая  
 71699 Левчук Н.Н. - Серт. на ДР «Веселый»  
 109331 Бушуева Н.И. - Карта «Crazy Park» 5000 руб.  
 109328 Гринберг М.М. - DVD  
 110002 Ежов И.Ю. - Телевизор

**СРЦ "Crazy Park" г. Москва МТК "ЕвроПарк"**

082815 Хусалимова Д. - Калькулятор  
 049510 Гонца В. - Фотоальбом брендированный  
 084344 Белякова Е. - Игра «Монополия»  
 082819 Хусалимова Д. - Игрушка мягкая «Корова»  
 083025 Мамедов Р. - Карта «Crazy Park» 1000 руб.  
 084278 Рудаков Е. - Карта «Crazy Park» 2500 руб.  
 084449 Хусалимова Д. - Серт. на ДР «Веселый» 5 чел.

084443 Хусалимова Д. - Игрушка мягкая (медведь)  
 084378 Садогурская М. - Часы  
 049883 Кирьякулова Т. - Карта «Crazy Park» 5000 руб.  
 084922 Истомин О. - Серт. на ДР «Веселый» 10 чел.  
 084448 Хусалимова Д. - Игрушка мягкая  
 082818 Хусалимова Д. - DVD  
 083863 Бессуднова Ю. - Телевизор

**СРЦ "Crazy Park" г. Москва ТРЦ "Домодедовский"**

052289 Павел Панин - Кружка брендированная  
 052947 Данил Марков - Кружка брендированная  
 079839 Пальоха - Калькулятор  
 012612 Османов М.А. - Калькулятор  
 079078 Прозорова А.А. - Фотоальбом брендированный  
 079156 Касянова - Фотоальбом брендированный  
 052005 Григорин - Игра «Монополия»  
 052847 Ануфриев - Игрушка Мягкая брендированная  
 052475 Мысына Ю.Ю. - Игрушка мягкая брендированная

079804 Серова Ж.В. - Игрушка мягкая большая (заяц)  
 079845 Сатимова - Игрушка мягкая большая (медведь)  
 012625 Иванова - Серт. на ДР «Веселый» 5 чел.  
 079815 Петрова - Серт. на ДР «Веселый» 10 чел.  
 052877 Ануфриев - Карта «Crazy Park» 1000 руб.  
 079514 Остапенко К. - Карта «Crazy Park» 2500 руб.  
 012589 Краснова М. - Карта «Crazy Park» 5000 руб.  
 052722 Исламова М. - DVD  
 079544 Ануфриев - Телевизор

**СРЦ "Crazy Park" г. Мытищи ТРЦ "XL"**

050976 Стародубцева Н.М. - Калькулятор  
 050664 Пуляников Д.С. - Калькулятор  
 043829 Воейкова Л.С. - Фотоальбом брендированный  
 051281 Смирнова О.В. - Фотоальбом брендированный  
 043829 Семенов С.Б. - Игра «Монополия»  
 043834 Семенов А.С. - Игрушка мягкая бренд. коровка  
 051695 Уваров И.А. - Игрушка мягкая большая (заяц)  
 053214 Вербицкий А.С. - Игрушка мягкая бренд. коровка

043531 Жук А.В. - Игрушка мягкая большая (медведь)  
 050659 Пуляников Д.С. - Серт. на ДР «Веселый» 5 чел.  
 053024 Аракепова В.З. - Серт. на ДР «Веселый» 10 чел.  
 051694 Уваров И.А. - Карта «Crazy Park» 1000 руб.  
 043830 Хасимова О.А. - Карта «Crazy Park» 2500 руб.  
 043505 Воробьева И.В. - Карта «Crazy Park» 2500 руб.  
 076890 Крупнов И.В. - Серт. на ДР «Веселый» 5 чел.  
 062117 Дмитриева О.С. - Серт. на ДР «Веселый» 10 чел.  
 039850 Колянов О.Б. - DVD плеер  
 039553 Корнеева-Давыдова Е.В. - Телевизор

**СРЦ "Crazy Park" г. Зеленоград ТРЦ "Иридиум"**

076727 Щекочин П.Н. - Калькулятор  
 039849 Бобкова Е.А. - Бейсболка  
 076884 Григорин С.А. - Фотоальбом брендированный  
 062355 Иванова С.В. - Калькулятор  
 077359 Прохорова М.В. - Игрушка мягкая  
 058786 Бусарова С.Б. - Игрушка мягкая  
 076160 Дорофеев А.В. - Игра «Монополия»  
 059049 Маринина Н.Ю. - Игрушка мягкая  
 077545 Горлова И.С. - Игрушка мягкая

076707 Савельева В.И. - Игрушка мягкая  
 058342 Морозова Т.В. - Часы наручные  
 077982 Гурова Е.А. - Карта «Crazy Park» 1000 руб.  
 059554 Колянов О.Б. - Карта «Crazy Park» 2500 руб.  
 062114 Самусин Д.Е. - Карта «Crazy Park» 5000 руб.  
 076890 Крупнов И.В. - Серт. на ДР «Веселый» 5 чел.  
 062117 Дмитриева О.С. - Серт. на ДР «Веселый» 10 чел.  
 039850 Колянов О.Б. - DVD плеер  
 039553 Корнеева-Давыдова Е.В. - Телевизор

ТРЦ «Фестиваль», Мичуринский пр., Олимпийская дер., д.3, к.1, тел.: 926-43-96  
 МТК «ЕвроПарк», Рублевское ш., д. 62, тел.: 589-25-68  
 ТРЦ «Домодедовский», Ореховый б-р, вл. 14, стр. 3, тел.: 727-01-05  
 ТРЦ «XL», г. Мытищи, Ярославское ш., 1 км от МКАД, тел.: 721-83-01  
 ТРЦ «Иридиум», г. Зеленоград, Крюковская пл., д. 1, тел.: 662-54-00/01/02



# А КОНКУРС «ПОДПИСКА»

Среди участников будут разыграны: куклы-Барбарики, наборы волшебных фломастеров, mp3-плееры, кружки, книги и магнитики!

**Какой приз достанется тебе?**



П-1

ф. СФедеральная служба почтовой связи РФ  
ГПС "Моспочтамт"

АБОНЕМЕНТ на журнал   
**КЛАССНЫЙ ЖУРНАЛ** (индекс издания)

(наименование издания)	Количество комплектов	<input type="text"/>
------------------------	-----------------------	----------------------

на 2009 год по месяцам:

1	2	3	4	5	6	7	8	9	10	11	12
<input type="text"/>	<input type="text"/>	<input type="text"/>	<input type="text"/>	<input type="text"/>	<input type="text"/>	<input type="text"/>	<input type="text"/>	<input type="text"/>	<input type="text"/>	<input type="text"/>	<input type="text"/>

Куда   
(почтовый индекс) (адрес)

Кому   
(фамилия, инициалы)

ДОСТАВОЧНАЯ КАРТОЧКА

на журнал   
ПВ место литер (индекс издания)

**КЛАССНЫЙ ЖУРНАЛ**

(наименование издания)

Стоимость	подписки	руб.	коп.	Количество комплектов
	переадресовки	руб.	коп.	

на 2009 год по месяцам:

1	2	3	4	5	6	7	8	9	10	11	12
<input type="text"/>	<input type="text"/>	<input type="text"/>	<input type="text"/>	<input type="text"/>	<input type="text"/>	<input type="text"/>	<input type="text"/>	<input type="text"/>	<input type="text"/>	<input type="text"/>	<input type="text"/>

а  Куда   
(почтовый индекс) (адрес)

му  Ко   
(фамилия, инициалы)

Для участия в конкурсе подпишись на «Классный журнал» (не менее чем на 6 месяцев 2009 года) и пришли копию квитанции с отметкой об оплате по адресу:  
**127254, Москва, а/я 42, «Классный журнал» с пометкой «Подписка».**

Чтобы подписаться, пойди с родителями на почту и оформи подписку по одному из каталогов:

- «Пресса России» – подписной индекс **27225**
- «Почта России» – подписной индекс **99142**