

Допущено Министерством образования и науки
Российской Федерации

к использованию в учебно-воспитательном процессе
различных образовательных учреждений



ЛЕВША



11
2021

ЛЕВША

ПРИЛОЖЕНИЕ
К ЖУРНАЛУ «ЮНЫЙ ТЕХНИК»
ОСНОВАНО В ЯНВАРЕ 1972 ГОДА

СЕГОДНЯ В НОМЕРЕ:

Музей на столе

ПАРОХОД «ВАНЯ-КОММУНИСТ» 1

Вместе с друзьями

НА БАЙДАРКЕ — ПО ЛЬДУ 6

Хотите стать изобретателем?

ИТОГИ КОНКУРСА 8

Левша — XX век

«ЧАЙКА» 12

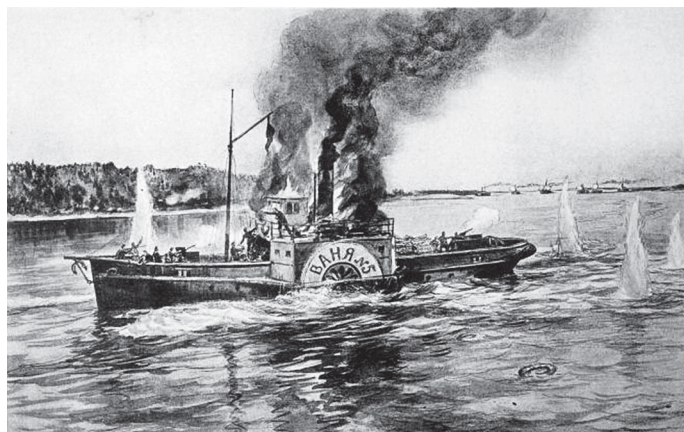
Электроника

ПРОСТОЙ ЦИФРОВОЙ ТЕРМОМЕТР 14

Игротека

КАРАНДАШИ В КОРОБКЕ 15

Пароход «ВАНЯ КОММУНИСТ»



В 1918 году, в самое трудное и напряженное для Советской республики время, когда наша страна оказалась в железном кольце блокады иностранной интервенции, Центральный комитет РКП(б) и Совет Народных Комиссаров приняли решение о формировании Волжской военной флотилии для усиления Восточного фронта.

Наряду с военными кораблями в состав флотилии вошли и переоборудованные речные суда. Флагманом Волжской флотилии стал речной пароход, переоборудованный в канонерскую лодку «Ваня».

Для того чтобы корабль мог совершать боевые действия, на нем были снесены некоторые надстройки и установлен фундамент под орудия, была бронирована рулевая рубка и покрыто броней котельное отделение. На судне установили две 75-миллиметровых пушки и одну 47-миллиметровую, а также шесть пулеметов максим.

В августе 1918 года канонерская лодка «Ваня» в составе флотилии отправилась под Казань для поддержки красноармейских бригад, сражавшихся с белогвардейцами, и для подготовки взятия этого города.

В начале сентября под прикрытием флотилии на окраине Казани был неожиданно для противника высажен десант красноармейцев, которые захватили восемь тяжелых орудий и некоторое время удерживали пристань. После сильного артиллерийского огня противника десантники вернулись на корабли. Интересно, что в экипаже канонерки пулеметчиком служил Всеволод Вишневский — будущий советский писатель и драматург.

МУЗЕЙ НА СТОЛЕ