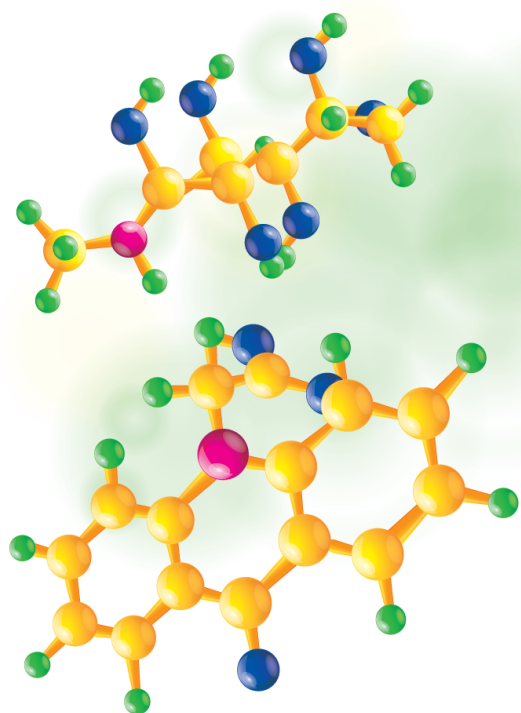


# ЦИКЛОФЕРОН®

умное лекарство для лечения и профилактики гриппа и ОРВИ



БЕЗ РЕЦЕПТА



Уникальная молекула - Меглюмина акридоняцетат.  
Защищена патентом.

- ✓ Обладает прямым противовирусным действием
- ✓ Быстрый индуктор интерферона\*
- ✓ Разрешен детям с 4 лет и взрослым
- ✓ Сохраняет лечебный эффект даже при частом применении\*\*
- ✓ Снижает риск развития осложнений при гриппе и ОРВИ в 9 раз\*\*\*

таблетки, покрытые кишечнорастворимой оболочкой 150 мг, N 10, 20, 50

ООО «НАУЧНО-ТЕХНОЛОГИЧЕСКАЯ  
ФАРМАЦЕВТИЧЕСКАЯ  
ФИРМА «ПОЛИСАН»  
INFO@POLYSAN.RU WWW.POLYSAN.RU

РОССИЯ, 192102, Г. САНКТ-ПЕТЕРБУРГ,  
УЛ. САЛОВА, Д. 72, КОР. 2, ЛИТ. А,  
ТЕЛ.: +7 (812) 710-82-25  
ФАКС: +7 (812) 764-62-84



Интеллект на защите  
здоровья

\* Ершов Ф. И., Киселев О. И. Интерфероны и их индукторы (от молекулы до лекарства). - М.: ГЭОТАР-Медиа, 2005.

\*\* Л. А. Харитонова, О. Е. Есрафилова, М. Г. Романцов "Коррекция иммунного дисбаланса часто болеющих детей повторными респираторными инфекциями". Антибиотики и Химиотерапия, 2013, 58; 11-12.

\*\*\* Доказано клинически (Исаков В.А., Романцов М.Г. и соавт. Эффективность Циклоферона в терапии и профилактике гриппа и ОРЗ. РМЖ 11, 2011).

Реклама

ISSN 0023-2149



С. П. Боткин



## НАУЧНО-ПРАКТИЧЕСКИЙ ЖУРНАЛ КЛИНИЧЕСКАЯ МЕДИЦИНА

CLINICAL MEDICINE (Russian Journal)

3  
Том 93  
2015



А



БЛАНК ПОДПИСКИ НА ЖУРНАЛ ДЛЯ ИНДИВИДУАЛЬНЫХ ПОДПИСЧИКОВ  
ЧЕРЕЗ ОАО «ИЗДАТЕЛЬСТВО «МЕДИЦИНА» С ДОСТАВКОЙ В ПРЕДЕЛАХ РФ

Извещение	Форма № ПД-4	
	ОАО «Издательство «Медицина» (наименование получателя платежа) ИНН 7709437273 р/с 40702810438120106547 в ОАО Сбербанк России, г. Москва кор./сч. 30101810400000000225 БИК 044525225	
	Подписка на журнал: КЛИНИЧЕСКАЯ МЕДИЦИНА (на полугодие)	
	на 2015 год	
	на 2-е полугодие	
	Куда:	
	(почтовый индекс)	(адрес)
	Кому:	
	(фамилия, инициалы)	
	Тел.	E-mail:
Кассир	Стоимость: 2778 руб., включая НДС 10%	
	Подпись _____	
	Форма № ПД-4	
	ОАО «Издательство «Медицина» (наименование получателя платежа) ИНН 7709437273 р/с 40702810438120106547 в ОАО Сбербанк России, г. Москва_ кор./сч. 30101810400000000225 БИК 044525225	
	Подписка на журнал: КЛИНИЧЕСКАЯ МЕДИЦИНА (на полугодие)	
	на 2015 год	
	на 2-е полугодие	
	Куда:	
	(почтовый индекс)	(адрес)
	Кому:	
(фамилия, инициалы)		
Тел.	E-mail:	
Кассир	Стоимость: 2778 руб., включая НДС 10%	
	Подпись _____	

Бланк заявки

Куда:	
(почтовый индекс)	(адрес)
Кому:	
(фамилия, инициалы)	

Квитанцию можно оплатить в любом отделении Сбербанка РФ. Разборчивым почерком впишите в квитанцию и бланк заявки свои личные данные: Ф.И.О. получателя, электронный адрес, контактный телефон. Подтвердите оплату по факсу +7 495 678 65 62 или по электронной почте **e-mail: info@idm.msk.ru**, выслав копию оплаченной квитанции и заполненный бланк заявки.

В случае возникновения вопросов, касающихся Вашей подписки, позвоните нам по тел. +7 495 678 65 62.

Мы ответим на все Ваши вопросы.

**Примечание. Срок подтверждения Вами оплаты – строго до 15 июня 2015 г.**



А

РЕГИОНАЛЬНАЯ  
ОБЩЕСТВЕННАЯ  
ОРГАНИЗАЦИЯ «ОБЩЕСТВО  
ПО ИССЛЕДОВАНИЮ  
АРТЕРИАЛЬНОЙ ГИПЕРТОНИИ»

Журнал основан в 1920 г.

Награжден дипломами  
I степени в 1968, 1975, 1990 гг.,  
Почетной грамотой в 1995 г.,  
знаком отличия «Золотой фонд  
прессы» в 2006 г.

С 1995 г. журнал является  
членом Европейской ассоциации  
научных редакторов (EASE)

ОАО «Издательство "Медицина"»

ЛР № 010215 от 29.04.97 г.

#### АДРЕС РЕДАКЦИИ:

109029 Москва,  
Автомобильный пр-д, д. 1,  
подъезд 15

**WWW страница:** [www.medlit.ru](http://www.medlit.ru)

#### Зав. редакцией

**О. А. Платова**

Тел. 8-495-678-63-95

E-mail: [klin.med@idm.msk.ru](mailto:klin.med@idm.msk.ru)

#### ОТДЕЛ РЕКЛАМЫ:

Тел. 8-495-678-64-84

E-mail: [info@idm.msk.ru](mailto:info@idm.msk.ru)

#### ПОЧТОВЫЙ АДРЕС:

110088 Москва,  
Новоостاپовская ул., д. 5, стр. 14

Ответственность за достоверность  
информации, содержащейся  
в рекламных материалах, несут  
рекламодатели

Редактор *Л. В. Покрасина*  
Художественный редактор  
*Р. Р. Катеева*

Технический редактор  
*Т. В. Нечаева*  
Переводчик *Ю. В. Морозов*  
Корректор *А. В. Малахова*  
Верстка *О. В. Устинкова*

Сдано в набор 23.01.2015.  
Подписано в печать 17.03.2015.  
Формат 60 × 88%.  
Печать офсетная.  
Печ. л. 10.  
Усл. печ. л. 9,8.  
Уч.-изд. л. 12,29.  
Заказ 160.

Отпечатано в  
ООО "Подольская периодика",  
142110, г. Подольск,  
ул. Кирова, 15

ISSN 0023-2149



9 770023 214005

# КЛИНИЧЕСКАЯ МЕДИЦИНА

Ежемесячный рецензируемый научно-практический журнал

2015

Том 93, № 3

## РЕДАКЦИОННАЯ КОЛЛЕГИЯ:

Главный редактор **В.Б. СИМОНЕНКО** – д-р мед. наук, проф., член-корр. РАН  
Зам. главного редактора **С.И. РАПОПОРТ** – д-р мед. наук, проф.  
Отв. секретарь **А.И. СИНОПАЛЬНИКОВ** – д-р мед. наук, проф.  
Научный редактор **П.А. ДУЛИН** – д-р мед. наук, проф.

**Б.П. БОГОМОЛОВ** – д-р мед. наук, проф., член-корр. РАН  
**И.Н. БОКАРЕВ** – д-р мед. наук, проф.  
**Н.А. ЕФИМЕНКО** – д-р мед. наук, проф., член-корр. РАН  
**А.А. ЗЫКОВА** – канд. мед. наук

**В.Т. ИВАШКИН** – д-р мед. наук, проф., акад. РАН  
**Ф.И. КОМАРОВ** – д-р мед. наук, проф., акад. РАН  
**К.В. ЛЯДОВ** – д-р мед. наук, проф., член-корр. РАН  
**И.В. МАЕВ** – д-р мед. наук, проф., член-корр. РАН  
**Н.А. МУХИН** – д-р мед. наук, проф., акад. РАН  
**Е.Л. НАСОНОВ** – д-р мед. наук, проф., акад. РАН  
**В.И. ПОДЗОЛКОВ** – д-р мед. наук, проф.

**А.Я. ФИСУН** – д-р мед. наук, проф.  
**А.Ф. ЧЕРНОУСОВ** – д-р мед. наук, проф., акад. РАН  
**С.М. ЧИБИСОВ** – д-р мед. наук, проф.  
**Ю.Л. ШЕВЧЕНКО** – д-р мед. наук, проф., акад. РАН  
**А.А. ШЕПТУЛИН** – д-р мед. наук, проф.  
**Е.А. ШИРОКОВ** – д-р мед. наук, проф.

## РЕДАКЦИОННЫЙ СОВЕТ:

**А.С. АЛЕКСАНДРОВ** – д-р мед. наук (Москва)  
**Э.И. БЕЛОБОРДОВА** – д-р мед. наук, проф. (Томск)  
**Н.Н. БОРОВКОВ** – д-р мед. наук, проф. (Н. Новгород)  
**А.Н. БРИТОВ** – д-р мед. наук, проф. (Москва)  
**Х.М. ГАЛИМЗЯНОВ** – д-р мед. наук, проф. (Астрахань)  
**Э.Г. ГРИГОРЯН** – д-р мед. наук, проф. (Ереван, Армения)  
**А.А. ДЕМИН** – д-р мед. наук, проф. (Новосибирск)  
**К.Л. ЗАПЛАТНИКОВ** – д-р мед. наук (Нюрнберг, Германия)  
**А.В. КАЛИНИН** – д-р мед. наук, проф. (Москва)  
**В.Г. КУКЕС** – д-р мед. наук, проф., акад. РАН (Москва)  
**П.А. ЛЕБЕДЕВ** – д-р мед. наук, проф. (Самара)  
**В.С. МОИСЕЕВ** – д-р мед. наук, проф., акад. РАН (Москва)  
**А.М. НОГАЛЛЕР** – д-р мед. наук, проф. (Мюнхен, Германия)  
**Т.С. ПОЛЯТЫКИНА** – д-р мед. наук, проф. (Иваново)  
**Я.С. ЦИММЕРМАН** – д-р мед. наук, проф. (Пермь)  
**И.А. ШАМОВ** – д-р мед. наук, проф. (Махачкала)  
**Н.А. ЯИЦКИЙ** – д-р мед. наук, проф., акад. РАН (Санкт-Петербург)  
**Г.М. ЯКОВЛЕВ** – д-р мед. наук, проф., член-корр. РАН (Санкт-Петербург)  
**В.В. ЯКУСЕВИЧ** – д-р мед. наук, проф. (Ярославль)



МОСКВА ОАО «ИЗДАТЕЛЬСТВО "МЕДИЦИНА"», 2015

REGIONAL SOCIAL  
ORGANIZATION  
«ARTERIAL  
HYPERTENSION  
RESEARCH SOCIETY»

The journal was  
founded in 1920.

Since 1995 the journal is  
a member of the European  
Association of Science  
Editors

[www.medlit.ru](http://www.medlit.ru)

Editorial office:  
e-mail: [klin.med@idm.msk.ru](mailto:klin.med@idm.msk.ru)  
+7-495-678-63-95  
5, Novoostapovskaya Str.,  
Moscow, 110088  
*Platova O.A.*

Subscription via the Internet:  
[www.akc.ru](http://www.akc.ru), [www.pressa-rf.ru](http://www.pressa-rf.ru)

Subscription to the electronic  
version of the journal:  
[www.elibrary.ru](http://www.elibrary.ru)

ISSN 0023-2149



9 770023 214005

# KLINICHESKAYA MEDITSINA

## CLINICAL MEDICINE

Monthly peer-reviewed scientific and practical journal

2015

Volume 93, № 3

### EDITORIAL BOARD:

Editor-in-chief **SIMONENKO V.B.** – MD, PhD, DSc, prof., corresponding member of RAS

Deputy chief editor **RAPOPORT S.I.** – MD, PhD, DSc, prof.

Executive secretary **SINOPAL'NIKOV A.I.** – MD, PhD, DSc, prof.

Science editor **DULIN P.A.** – MD, PhD, DSc, prof.

**BOGOMOLOV B.P.** – MD, PhD, DSc, prof., corresponding member of RAS

**BOKAREV I.N.** – MD, PhD, DSc, prof.

**EFIMENKO N.A.** – MD, PhD, DSc, prof., corresponding member of RAS

**ZYKOVA A.A.** – MD, PhD

**IVASHKIN V.T.** – MD, PhD, DSc, prof., academician of RAS

**KOMAROV F.I.** – MD, PhD, DSc, prof., academician of RAS

**LYADOV K.V.** – MD, PhD, DSc, prof., corresponding member of RAS

**MAEV I.V.** – MD, PhD, DSc, prof., corresponding member of RAS

**MUKHIN N.A.** – MD, PhD, DSc, prof., academician of RAS

**NASONOV E.L.** – MD, PhD, DSc, prof., academician of RAS

**PODZOLKOV V.I.** – MD, PhD, DSc, prof.

**FISUN A.Ya.** – MD, PhD, DSc, prof.

**CHERNOUSOV A.F.** – MD, PhD, DSc, prof., academician of RAS

**CHIBISOV S.M.** – MD, PhD, DSc, prof.

**SHEVCHENKO Yu.L.** – MD, PhD, DSc, prof., academician of RAS

**SHEPTULIN A.A.** – MD, PhD, DSc, prof.

**SHIROKOV E.A.** – MD, PhD, DSc, prof.

### EDITORIAL ADVISORY BOARD:

**A.S. ALEKSANDROV** – MD, PhD, DSc (Moscow)

**E.I. BELOBORODOVA** – MD, PhD, DSc, prof. (Tomsk)

**N.N. BOROVKOV** – MD, PhD, DSc, prof. (Nizhniy Novgorod)

**A.N. BRITOV** – MD, PhD, DSc, prof. (Moscow)

**Kh.M. GALIMZYANOV** – MD, PhD, DSc, prof. (Astrakhan')

**E.G. GRIGORYAN** – MD, PhD, DSc, prof. (Yerevan, Armeniya)

**A.A. DEMIN** – MD, PhD, DSc, prof. (Novosibirsk)

**K.L. ZAPLATNIKOV** – MD, PhD, DSc (Nurnberg, Germany)

**A.V. KALININ** – MD, PhD, DSc, prof. (Moscow)

**V.G. KUKES** – MD, PhD, DSc, prof., academician of RAS (Moscow)

**P.A. LEBEDEV** – MD, PhD, DSc, prof. (Samara)

**V.S. MOISEEV** – MD, PhD, DSc, prof., academician of RAS (Moscow)

**A.M. NOGALLER** – MD, PhD, DSc, prof. (Munich, Germany)

**T.S. POLYATYKINA** – MD, PhD, DSc, prof. (Ivanovo)

**Ya.S. TSIMMERMAN** – MD, PhD, DSc, prof. (Perm')

**I.A. SHAMOV** – MD, PhD, DSc, prof. (Makhachkala)

**N.A. YAITSKIY** – MD, PhD, DSc, prof., academician of RAS (Sankt-Peterburg)

**G.M. YAKOVLEV** – MD, PhD, DSc, prof., corresponding member of RAS (Sankt-Peterburg)

**V.V. YAKUSEVICH** – MD, PhD, DSc, prof. (Yaroslavl')



MOSCOW, IZDATELSTVO "MEDITSINA", 2015

## СОДЕРЖАНИЕ

## CONTENTS

### Обзоры и лекции

- Циммерман Я.С., Вологжанина Л.Г.** Приверженность больных к соблюдению врачебных рекомендаций как действенный фактор повышения эффективности лечения. . . . . 5
- Лямина Н.П., Карпова Э.С., Котельникова Е.В., Бизяева Е.Л.** Преприкондиционирование на этапах инвазивного и восстановительного лечения больных ишемической болезнью сердца . . . . . 14
- Ларина В.Н., Распопова Т.Н., Барт Б.Я.** Возможности комплексного лабораторного обследования женщин с остеопорозом в амбулаторной практике. . . . . 21
- Кобылянский В.И.** Анализ здоровья Ф.М. Достоевского, его личности и творчества с позиций генетики. Часть II . . . . . 27

### Оригинальные исследования

- Сумин А.Н., Корок Е.В., Гайфулин Р.А., Райх О.И., Иванов С.В., Барбараш О.Л.** Гендерные особенности и качество жизни больных через год после операции коронарного шунтирования . . . . . 37
- Захарова И.А.** Влияние курения на вентиляционную функцию легких в молодом возрасте . . . . . 45
- Капралова И.Ю., Вербовой А.Ф.** Уровень остеопротегерина и некоторых адипокинов при гипотиреозе. . . . 48
- Ростова Н.Б., Иванова Э.С., Иванова Ю.Н.** Медико-социальная характеристика ВИЧ-инфицированных пациентов, получавших антиретровирусную терапию . . . . . 52

### В помощь практическому врачу

- Алимбарова Л.М.** Применение циклоферона для лечения и профилактики гриппа и острых респираторных вирусных инфекций . . . . . 57
- Царенок С.Ю., Горбунов В.В., Панина Е.С., Аксенова Т.А., Терешков М.П., Верхотурова С.В., Гагаркина Л.С.** Артериальная ригидность и плотность костной ткани у женщин с ишемической болезнью сердца в сочетании с тяжелым остеопорозом . . . . 63

### История медицины

- Соколов В.А., Скворцов Ю.Р., Тарасенко М.Ю.** История кожной пластики. Древние времена и цивилизации. Первые упоминания . . . . . 69
- Бомбина Л.К., Назарова М.Д., Ослопов В.Н., Абдулганиева Д.И.** С.С. Зимницкий — яркий представитель Казанской терапевтической школы (К 200-летию Казанского государственного медицинского . . . . . 75

### Reviews and lectures

- Tsimmerman Ya.S., Vologzhanina L.G.** Compliance of patients with prescribed medication as an important factor of treatment efficiency . . . . . 5
- Lyamina N.P., Karpova E.S., Kotel'nikova E.V., Bizyaeva E.L.** Preconditioning at the stages of invasive and rehabilitative treatment of patients with coronary heart disease . . . . . 14
- Larina V.N., Raspopova T.N., Bart B.Ya.** Possibilities for comprehensive laboratory examination of women with osteoporosis on an outpatient basis . . . . . 21
- Kobylyansky V.I.** Analysis of F.M. Dostoevsky's health, personality and works from the genetic standpoint. Part II . . . . . 27

### Original investigations

- Sumin A.N., Korok E.V., Gaifulin R.A., Raikh O.I., Ivanov S.V., Barbarash O.L.** Gender-related features and quality of life of the patient one year after coronary artery bypass grafting . . . . . 37
- Zakharova I.A.** The influence of smoking on the lung ventilation function in young subjects . . . . . 45
- Kapralova I.Yu., Verbovoy A.F.** The level of osteoprotegerin and certain adipokines in hypothyroidism . . . . 48
- Rostova N.B., Ivanova E.S., Ivanova Yu.N.** Medico-social characteristic of HIV-infected patients receiving antiretroviral therapy . . . . . 52

### Guidelines for practitioners

- Alimbarova L.M.** The use of cycloferon for the treatment and prevention of influenza and acute respiratory viral infections . . . . . 57
- Tsarenok S.Yu., Gorbunov V.V., Panina E.S., Aksenova T.A., Tereshkov M.P., Verkhoturova S.V., Gagarikina L.S.** Arterial stiffness and bone mineral density in women with coronary heart disease and concomitant severe osteoporosis . . . . . 63

### History of medicine

- Sokolov V.A., Skvortsov Yu.R., Tarasenko M.Yu.** The history of skin grafting, Ancient times and civilizations. First mentions . . . . . 69
- Bombina L.K., Nazarova M.D., Oslopov V.N., Abdulganieva D.I.** S.S. Zimnitsky — an outstanding representative of Kazan therapeutic school (For the 200th anniversary of the Kazan state medical University) . . . . . 75



университета).....

## Рецензия

**Шептулин А.А.** Я.С. Циммерман, А.С. Димов. Актуальные медицинские и медико-философские проблемы .....

## Некролог

Памяти В.Е. Ноникова .....

## Book reviews

**Sheptulin A.A.** Ya.S. Tsimmerman, A.S. Dimov The topical medical and medico-philosophical problems

## 80 Obituary

In memory of V.E. Novikov

Журнал входит в **Перечень ведущих научных журналов и изданий ВАК**, в которых должны быть опубликованы основные научные результаты диссертаций на соискание ученой степени доктора и кандидата наук.

Журнал входит в систему цитирования Scopus, Pubmed, Adis international Ltd. Reactions Weekly, Chemical Abstracts, Experta Medica, Index fo Sientific Reviews, Elsevies BV Embase, Thomson Reuters Arts and Humanities, Search, VINITI RAN Referativnyi Zhurnal.

По каталогу «Роспечать»:  
индекс 71444 для индивидуальных  
подписчиков;

индекс 71445 для предприятий и организаций

Подписка через интернет:  
[www.akc.ru](http://www.akc.ru), [www.pressa-rf.ru](http://www.pressa-rf.ru)

По каталогу «Пресса России»:  
индекс 27881 для индивидуальных  
подписчиков;

индекс 27882 для предприятий и организаций

Подписка на электронную версию:  
[www.elibrary.ru](http://www.elibrary.ru)

ISSN 0023-2149. Клин. мед. 2015. Том 93. № 3. 1—80.

Все права защищены. Ни одна часть этого издания не может быть занесена в память компьютера либо воспроизведена любым способом без предварительного письменного разрешения издателя.