

RÉCITS DE LA CAPTIVITÉ
DE
L'EMPEREUR NAPOLEON
A SAINTE-HÉLÈNE

II

PLAN DE LONGWOOD

1821

Ravin dangereux et marécageux



Chemin de Ronde

La ligne ponctuée indique l'enceinte après 6 heures du soir les sentinelles l'occupaient de 10 en 20 pas

L'enceinte de 6 heures du soir était formée par les haies d'aloës à la limite déterminée à l'indication des chemins. Les sentinelles étaient placées sur limite à 30 pas de distance derrière le fossé et la haie d'aloës.

Chemin des Ecuries et du Bois de DeadWood
limite à 60 mètres

Gazon Brayer

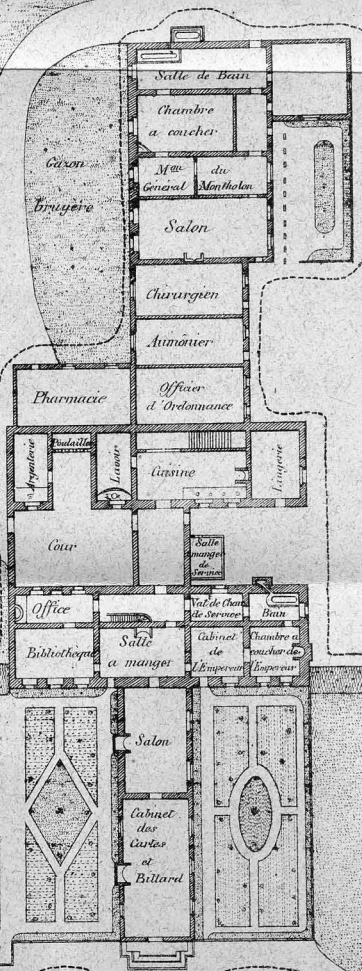
Chemin d'arrivée à Longwood
limite à 100 mètres

Gazon

Gazon

Gazon

*Quartier de la grande maison
et l'habitation du 6^e bataillon
limite à 80 mètres*



Ä
RÉCITS DE LA CAPTIVITÉ

DE

L'EMPEREUR NAPOLÉON

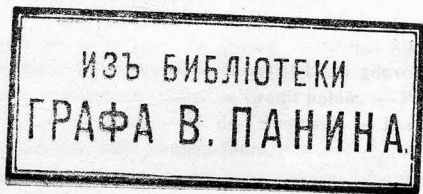
A SAINTE-HÉLÈNE

PAR

M. LE GÉNÉRAL MONTHOLON

COMPAGNON DE SA CAPTIVITÉ ET SON PREMIER
EXÉCUTEUR TESTAMENTAIRE.

TOME SECOND



PARIS

PAULIN, LIBRAIRE-ÉDITEUR

RUE RICHELIEU, 60.

—
1847

Ä

À

RÉCITS

DE LA

CAPTIVITÉ DE L'EMPEREUR

A SAINTE-HÉLÈNE.

CHAPITRE PREMIER.

LONGWOOD APRÈS LE DÉPART DE LAS CASES.

Un 1^{er} janvier en famille. — Écrits de l'Empereur n'étant que capitaine d'artillerie. — Travail. — Tracasseries de sir Hudson-Lowe. — Anecdotes de jeunesse. — Périls courus à Brienne. — M. de Narbonne. — Moyens de se rendre maîtres d'Alger. — Assassinat de l'empereur Paul. — Causeries sur le retour de l'île d'Elbe. — Robespierre et la révolution. — Retraite de Russie. — Refus de l'Empereur de la couronne des Amériques espagnoles. — Infâme plaisanterie de sir Hudson-Lowe. — Critique de la marche du gouvernement de Louis XVIII. — Lord Castlereagh. — Crédit public. — Plus heureux s'il fût resté M. Bonaparte. — M. de Talleyrand. — Les maréchaux Ney, Suchet, Gérard, dans les Cent-Jours.

Le 1^{er} janvier 1817 arriva, mais plus triste encore que ne l'avait été le 1^{er} janvier précédent. Le

II. 4