

ТЕМАТИЧЕСКОЕ  
ПРИЛОЖЕНИЕ  
К ЖУРНАЛУ  
КОМПОНЕНТЫ  
И ТЕХНОЛОГИИ

№ 3'2014  
ИЮНЬ

# СИЛОВАЯ ЭЛЕКТРОНИКА

ISSN 2079-9322

**ОТКРЫТОЕ АКЦИОНЕРНОЕ ОБЩЕСТВО  
ЭЛЕКТРОВЫПРЯМИТЕЛЬ** [www.elvpr.ru](http://www.elvpr.ru)

## МОЩНЫЕ IGBT И SFRD МОДУЛИ

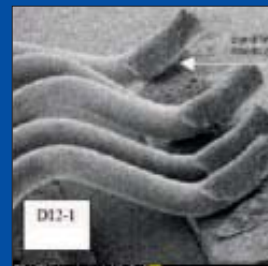
Модули производятся в стандартном (медное основание) и диалектом (основание AlSiC) исполнениях.

Серия IGBT модулей	600 В		1200 В				1700 В	
	Стандартные модули	Серия «К»	Стандартные модули	Серия «Н»	Серия «НВ»	Серия «К»	Стандартные модули	
Оптимизированная частота коммутации, кГц	2 ÷ 20	1 ÷ 5	4 ÷ 12	15 ÷ 25	25 ÷ 50	1 ÷ 2	1 ÷ 5	

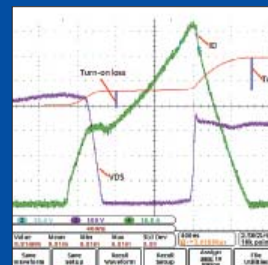
Принимаются заказы на модули, укомплектованные российскими кристаллами IGBT (серия «А»)



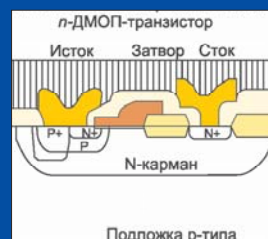
Фильтры и дроссели  
компании Skybergtech



Раздвигая границы.  
Легко ли поднять  
рабочую температуру  
силовых модулей  
до +200 °C?



GenX3 IGBT  
компании IXYS



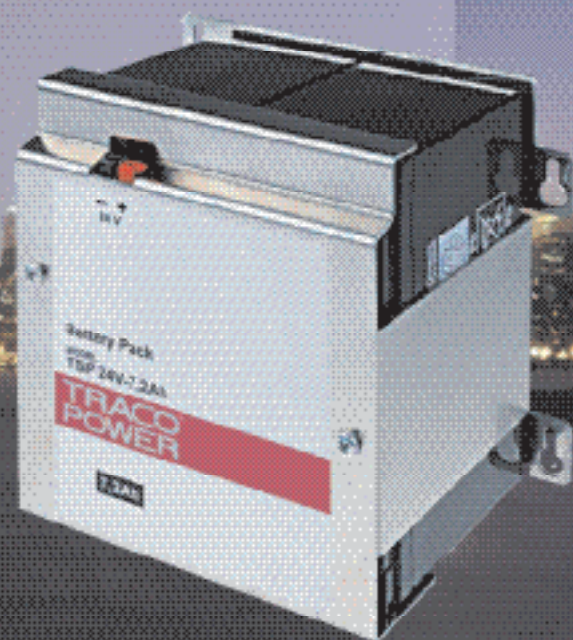
Особенности  
современных технологий  
изготовления изделий  
полупроводниковой силовой  
электроники



# TRACO POWER

## Индустриальные источники питания на DIN-рейку с функцией контроля батарей и ИБП

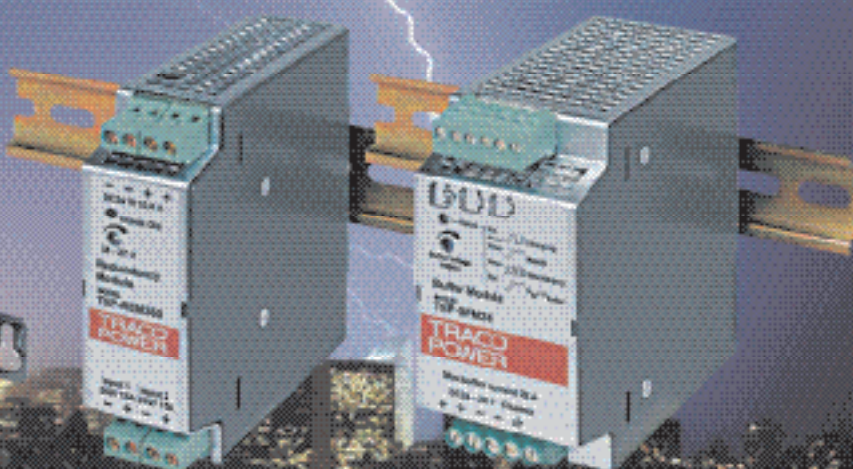
- 1- и 3-фазные источники питания
- Мощность до 960 Вт
- Низкопрофильный ударопрочный корпус
- Широкий диапазон рабочих температур: от -25 до +70 °C
- Система резервирования с горячей заменой типа N+1 и блоком управления
- Соответствие стандарту IEC/EN61204-3 электромагнитной совместимости (EMC) для промышленных приложений



## ПЕРЕБОИ ПИТАНИЯ НЕ ПОВЛИЯЮТ НА РАБОТОСПОСОБНОСТЬ СИСТЕМЫ!

### ПРЕДЛОЖЕНИЕ СО СКЛАДА

- Индустриальные AC/DC, монтаж на DIN-рейку: TCL024
- DC/DC большой мощности, высокой плотности монтажа: TEP75...TEP160
- Индустриальные DC/DC средней мощности в герметичных корпусах, стандартная цоколевка: TEN5...TEN25
- Миниатюрные DC/DC для гальванической изоляции, SMD-корпус: TES1, TMA, TME, TMH, TMR, TMV







# DC-DC преобразователь AM60U-Z

Мощность 60 Вт в компактном корпусе 2х2"



ТЕХНИЧЕСКИЕ ХАРАКТЕРИСТИКИ

- Выходные напряжения: 3,3 В; 5 В; 12 В; 15 В
- Компактные размеры: 50,8 × 50,8 × 10,1 мм
- Широкий температурный диапазон: -40...+85 °C

Возможность заказа преобразователя с предустановленным на корпусе радиатором

