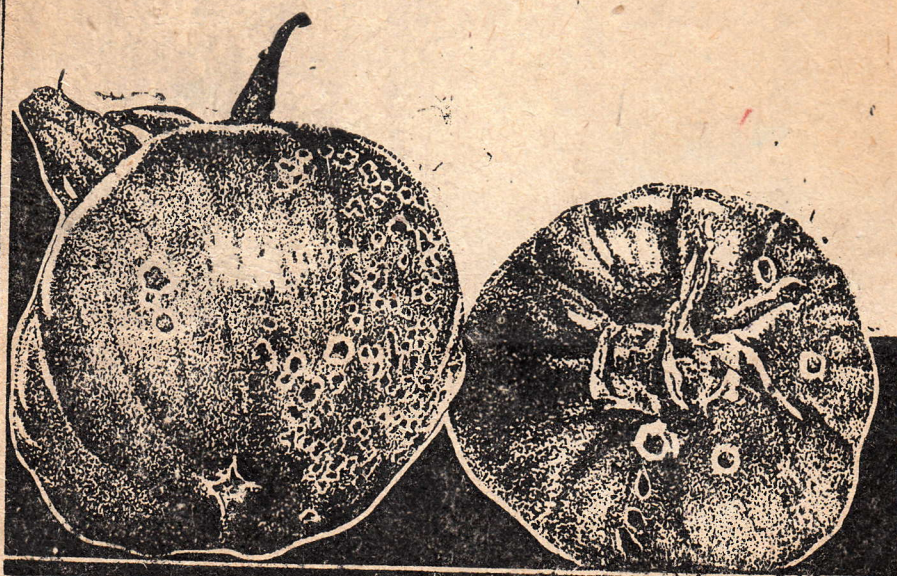


НАРОДНЫЙ КОМИССАРИАТ ЗЕМЛЕДЕЛИЯ СССР

632.2

A-86

БАКТЕРИАЛЬНЫЙ РАК ТОМАТОВ



ИЗДАТЕЛЬСТВО НКЗ СССР

МОСКВА 1937 г.

А
НАРОДНЫЙ КОМИССАРИАТ ЗЕМЛЕДЕЛИЯ СССР
СЕКТОР ВНЕШНЕГО И ВНУТРЕННЕГО КАРАНТИНА РАСТЕНИЙ

639.2

А 86

БАКТЕРИАЛЬНЫЙ РАК ТОМАТОВ

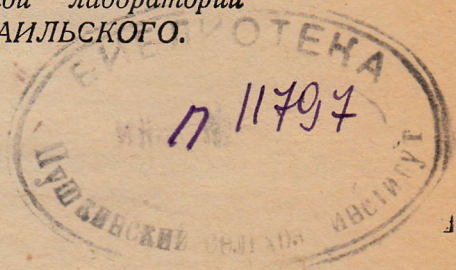
(*Aplanobacter michiganense* Smith)

ИНСТРУКТИВНЫЕ УКАЗАНИЯ ДЛЯ АГРОПЕРСОНАЛА И БРИГАДИРОВ

*Составила бактериолог Центральной
карантинной лаборатории НКЗ СССР*

З. С. АРТЕМЬЕВА

*под редакцией консультанта Цент-
ральной карантинной лаборатории
проф. В. П. ИЗРАИЛЬСКОГО.*



ИЗДАТЕЛЬСТВО НАРКОМЗЕМА СОЮЗА ССР

МОСКВА

1937

А

Утверждаю:
Зам. начальника сектора внешнего
и внутреннего карантина расте-
ний НКЗ СССР

А. ЕФИМОВ
15 июня 1937 г.

БАКТЕРИАЛЬНЫЙ РАК ТОМАТОВ

Среди овощных культур томаты являются одной из важнейших, доставляющих прекрасный, богатый витаминами продукт для стола и необходимый материал для разнообразных консервов.

Охрана томатных посевов от вредителей и болезней является задачей большой важности, так как болезни и вредители не только снижают урожай, но и ухудшают его качество.

Среди многих болезней томатов наибольшую угрозу представляет бактериальный рак томатов.

Бактериальный рак томатов вызывается бактериями, которые впервые были выделены и изучены американскими учеными в штате Мичиган (США). Благодаря этому и бактерия получила название Мичиганский аплинобактер. Бактерии эти, благодаря своей живучести (даже в сухих растительных остатках), могут при подходящих условиях снова заражать растения. Если к тому же принять во внимание быстроту, с которой болезнь передается от одного растения к другому, то ясно, что бактерии эти являются очень опасными паразитами. Кроме того, они обладают способностью проникать по жилкам внутрь растения (в сосуды растений) и распространяются там по листьям, по плодам и даже попадают иногда внутрь семян. Это последнее их свойство особенно опасно, так как не дает возможности убить бактерии различными протравителями, которые действуют только на поверхности семян, но не проникают внутрь их.

Бактериальный рак томатов является чрезвычайно опасной болезнью. До 1936 г. эта болезнь в Союзе ССР не наблюдалась. Для того чтобы ликвидировать ее в самом начале, необходимо строго выполнять все предписания, указанные ниже.

ГЕОГРАФИЧЕСКОЕ РАСПРОСТРАНЕНИЕ И ВРЕД, ПРИЧИНЯЕМЫЙ БОЛЕЗНЬЮ

Бактериальный рак томатов до сего времени встречался в целом ряде стран: во Франции, в Англии, Бельгии, Германии, Италии, США и Австралии. Болезнь эта иногда приносит огромные убытки сельскому хозяйству. Например, в 1930 г. в Северной Америке (в штатах: Нью-Йорке, Мичигане, Георгии и Утахе) поражения посевов томата достигали 80%. Иногда наблюдается даже сплошное поражение растений и полная гибель посевов томатов.