

ЛОГИНФО

ОБЩЕСТВЕННЫЙ АНАЛИЗ ЦЕН В РОССИИ



Состояние экономики
Российской Федерации



Влияние инфляции на
экономику России



Влияние инфляции на
экономику России

12

Основные тренды
— программа на год

Тема номера:

ОСНОВНЫЕ ТРЕНДЫ – ПРОГРАММА НА ГОД

Внешняя среда

6 ОСНОВНЫЕ ТРЕНДЫ В СТАНОВЛЕНИИ РЫНКА ЛОГИСТИЧЕСКИХ УСЛУГ

*Дмитрий Титюхин,
Иннокентий Сморчков*

Рынок логистических услуг в России находится в стадии формирования, и мировые тенденции в сфере логистики служат для отечественных предпринимателей отправной точкой для поиска новых технологий, способов и форм обслуживания клиента в

условиях растущей конкуренции, которая обещает значительно ужесточиться после вступления России в ВТО. Каким образом мировые тренды влияют на становление рынка логистических услуг в России, какой была динамика рынка и расстановка ключевых игроков в прошедшие годы, и каковы прогнозы его развития на ближайшие пять лет, рассматривается в статье.

Компании и рынки

16 ЛОГИСТИЧЕСКАЯ СТРАТЕГИЯ – ЭТО СЕРЬЕЗНО

Сергей Таран

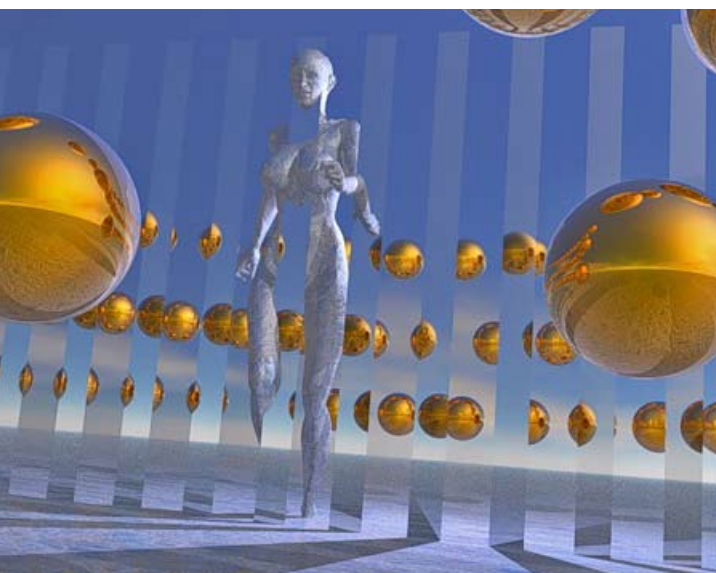
Мы продолжаем цикл статей «Логистическая стратегия компании». В этом номере речь идет о том, как подготовиться к разработке данной стратегии.

Тенденции логистического рынка

20 БЫТЬ ЛИ В РОССИИ 4PL ПРОВАЙДЕРАМ?

Николай Титюхин

Сегодня в России идет стремительный рост компаний, ориентированных на реализацию стратегии логистического провайдера. В связи с этим встает вопрос, например, о трансформации логистического предприятия в логистического провайдера четвертого уровня. Но что в действительности представляет собой 4PL, и как логистическое предприятие может им стать? И могут ли в России в течение ближайших лет появиться 4PL-провайдеры, какие показатели рынка будут способствовать этому?



Бизнес-класс

30 ЛОГИСТИКА КАК СВЯЗУЮЩЕЕ ЗВЕНО В ЦЕПОЧКЕ ПОСТАВОК

Для организации эффективной дистрибуции, в которую интегрировано производство, необходимы определенные усилия, выходящие за рамки решения обычных логистических задач. Отдельные логистические центры, занимающиеся поставками бытовой техники, в числе первых начали реализовывать эту концепцию в небольших объемах. В результате использования подобных сетевых структур появилась возможность значительно сэкономить ресурсы компании.

Еврологистика

38 ИССЛЕДОВАНИЕ БРИТАНСКОГО РЫНКА АУТСОРСИНГА

*Обзор подготовлен КИА центром
Перевод Малышева В.С.*

Агентство Shreveport не так давно провело исследования результатов реализации аутсорсинга (outsourcing'a) в 500 британских больших предприятиях и организациях, причем «размер» субъекта определялся по финансовым критериям. Результат исследования признан чрезвычайно оптимистичным, поскольку были выявлены наиболее важные моменты, как положительные, так и отрицательные, возможные при обращении компании к аутсорсингу.

Рейтинг **52**

Транспорт

56 ЛОГИСТИКА И АВТОПЕРЕВОЗКИ

Валерий Перов

Для создания конкурентных преимуществ совершенно необходимо общее повышение эффективности предприятия, а для увеличения доли его присутствия на рынке – индивидуальный подход к обслуживанию клиентов. Именно для этого и нужны инновационные логистические системы, базирующиеся на современных информационных и коммуникационных комплексах. Обеспечить достижение подобных целей способно только логистическое предприятие.

62 АВТОМОБИЛЬНЫЙ ТЮНИНГ: ПРАВОВОЕ ПОЛЕ И КАЧЕСТВО БЕЗОПАСНОСТИ

Валерий Смирнов

Тюнинг – это улучшение базовой конструкции автомобиля. Одни люди посредством





тюнинга стремятся повысить комфорт своей машины или сделать ее внешне уникальной к своему удовольствию, другим нужно продать ее без лишних проблем. Изменить автомобиль до неузнаваемости помогает тюнинг, и иногда – отнюдь не в благородных целях. В этой статье обосновывается назревшая необходимость сертификации и лицензирования производства коммерческого тюнинга автомобилей, а также даются конкретные рекомендации по организации эффективного производства.

Консалтинг в логистике

72 ТЕХНОЛОГИЯ ПОСТАНОВКИ ЛОГИСТИЧЕСКОГО БЮДЖЕТИРОВАНИЯ

Светлана Серова

Продолжает тему разговор о необходимости эффективной автоматизации предприятия, учитывающей специфику отрасли и направ-

ленной на оптимизацию процессов логистического бюджетирования. В заключение приводится обзор и оценка программного обеспечения по данному направлению, присутствующего на рынке сегодня.

80 ИЗ МИРА ЛОГИСТИКИ



Ежемесячный журнал о логистике в современном бизнесе

Логинфо № 12/2007

Зарегистрирован в Госкомпечати РФ
Свидетельство о регистрации
№ 018448 от 27 января 1999 г.

Учредитель и издатель

Коммерческий информационный
аналитический центр (КИА центр)
www.cia-center.ru

Генеральный директор

Андрей Алексеев

Директор издательства

Елена Архарова arkharova@loginfo.ru

Главный редактор

Николай Титюхин glavred@loginfo.ru

Ответственный редактор

Наталья Шумилина shumilina@loginfo.ru

Директор департамента PR и маркетинга

Наталья Гуляева pr@cia-center.ru

Директор департамента продаж

Елена Юркова yurkova@cia-center.ru

Отдел переводов

Н.Н. Ковтонюк, В.С. Малышев

Адрес редакции:

107023, Москва,

Б. Семеновская, д.49, офис 331

Телефоны: Тел. (495) 369-7920, 369-2012

Web site: www.loginfo.ru

Forum: www.loginfo.ru/forum

Редакция не несет ответственности
за достоверность информации, опубликованной
в рекламных объявлениях.

Перепечатка материалов допускается только
по согласованию с редакцией.

*На правах рекламы.

Подписной индекс в каталоге Роспечати: 79769

Тираж 5000 экз. Цена свободная

Дизайн, верстка: ЗАО «Агропресс».

Полиграфическое исполнение:

ООО «Планета-принт»

г. Москва, ул. Пермская, вл.11

Телефон: (495) 514-01-56

Перечень компаний, упомянутых в журнале

| | |
|---|----------------------|
| «Балтика» | «СЛК» |
| «ВАЗ» | «ТБМ» |
| «ВАТ» | «Топаз» |
| «Вимм-Биль-Данн» | «Тойота - Япония» |
| «Восточная стивидорная компания» | «ТуранАлем» |
| «ГАЗ» | «Форд Моторс США» |
| «Дальневосточное Морское Пароходство» | «ФМ Ложистик» |
| «Дело» | «ЮниТранс» |
| «Евразия Логистик» | Auchan |
| «Евросиб СПб – ТБ» | CMS-CGM, |
| «Золотая Середина» | Danone |
| «ИБМ» | FESCO |
| «ИНЭК» | FM Logistics |
| «КамАЗ» | HP |
| «Квиза трейд» | IIG |
| «Компьютерные информационные системы» | Intersoft Lab |
| «Корпоративные финансы» | ITeam |
| «КЭМЕЛ-Трофи» | IKEA |
| «Лада» | JDA |
| «Львовская пивоварня» | Kodak |
| «Михневский» | LG |
| «Невада» | Mars |
| «НЛС» | Maersk Sealand |
| «Питеравтотранс» | Metro |
| «Первый контей- нерный терминал» | Motorola |
| «Петролеспорт» | Mediterranean |
| «РЛС» | Shipping Company |
| «Славинвестбанк» | (MSC) |
| «Северсталь-авто» | Nestle Food |
| «Стройфаза» | Orient Overseas |
| «СофтПром» | Container Line |
| «Солво» | (OOCL) |
| | Pepsi |
| | Procter&Gamble |
| | Sony |
| | STS |
| | Team Lines |
| | Unifeeder, |
| | Unilever |
| | Wriggles |