



Кемеровская государственная медицинская академия

А. А. Сурцева

ЭКОНОМИКА

**Методические указания
по выполнению контрольной работы
для студентов заочного отделения специальности
060109 «Сестринское дело»**

**Кемерово
КемГМА
2010**

**ГОУ ВПО Кемеровская государственная медицинская академия
Федерального агентства по здравоохранению и социальному развитию**

Кафедра экономики и управления в здравоохранении

А. А. Сурцева

ЭКОНОМИКА

**Методические указания
по выполнению контрольной работы
для студентов заочного отделения специальности
060109 «Сестринское дело»**

**Кемерово
КемГМА
2010**

Сурцева А. А. **Экономика:** методические указания по выполнению контрольной работы для студентов заочного отделения специальности 060109 «Сестринское дело» / А. А. Сурцева. – Кемерово: КемГМА, 2010. – 41 с.

В методических указаниях представлены теоретические вопросы и практические задания, включенные в контрольные работы по дисциплине «Экономика». Указания содержат перечень литературы, образцы решения задач и рекомендуются для подготовки и выполнения контрольных работ студентами заочного отделения специальности 060109 «Сестринское дело».

Рецензенты:

Левин С. Н. – д-р экон. наук, проф. кафедры экон. теории ГОУ ВПО «Кемеровский государственный университет»;

Савина Г. С. – канд. фарм. наук, доц. кафедры управления и экономики фармации ГОУ ВПО КемГМА Росздрава, декан фарм. факультета.

СОДЕРЖАНИЕ

1. ПОЯСНИТЕЛЬНАЯ ЗАПИСКА	4
2. ТЕМАТИКА КОНТРОЛЬНЫХ РАБОТ	6
3. МЕТОДИЧЕСКИЕ РЕКОМЕНДАЦИИ ПО ВЫПОЛНЕНИЮ КОНТРОЛЬНОЙ РАБОТЫ И ПРИМЕРЫ РЕШЕНИЯ ЗАДАЧ	31
4. СПИСОК РЕКОМЕНДУЕМОЙ ЛИТЕРАТУРЫ	36
ПРИЛОЖЕНИЕ 1	38
ПРИЛОЖЕНИЕ 2. ОБРАЗЕЦ ОФОРМЛЕНИЯ ТИТУЛЬНОГО ЛИСТА	41

1. ПОЯСНИТЕЛЬНАЯ ЗАПИСКА

Дисциплина «Экономика» включена в учебный план высшего заочного образования для студентов специальности 060109 «Сестринское дело». Учебная программа курса предполагает следующие виды занятий: лекции, семинарские занятия, выполнение контрольной работы, консультации, сдача зачета. На лекциях по курсу «Экономика» излагается логика и основное содержание курса, при этом обращается внимание на основные закономерности и проблемы функционирования экономики, объясняются цели и методы экономической политики государства, дается анализ литературы, необходимой для подготовки студентов к сдаче зачета, излагаются требования, предъявляемые к студентам при изучении дисциплины. В ходе семинарских занятий рассматриваются самые важные, актуальные, сложные темы курса и производится проверка усвоения материала по тестам.

Поскольку на аудиторные занятия (лекции, семинары) учебным планом отводится незначительное количество часов, основным методом изучения дисциплины является самостоятельная работа студентов. Контрольная работа по дисциплине «Экономика» представляет собой письменную самостоятельную работу, которая способствует более глубокому изучению предмета и является формой проверки знаний студентов. Зачет по контрольной работе является допуском к сдаче зачета по дисциплине. В работе в соответствии с логическим делением курса выделено 2 части: микроэкономика и макроэкономика, по которым необходимо выполнить теоретическое задание и решить задачи.

По контрольной работе выставляется итоговая оценка «зачтено» либо «не зачтено». Оценка «зачтено» ставится в случае, когда студент правильно и полностью решил предложенные задачи. Контрольная работа оценивается оценкой «не зачтено», если студент не справился с решением задач (или задачи). В данном случае работа должна быть переписана с учетом замечаний и возвращена на кафедру для повторной проверки. В том случае, если студент успешно справился с написанием контрольной работы, а замечания преподавателя носят уточняющий характер, то проблемная ситуация может быть разрешена преподавателем и студентом в процессе собеседования. В этом случае преподаватель делает пометку «к собеседованию» с учетом изложенных замечаний.

экономического развития и торговли РФ (<http://www.economy.gov.ru>), Центр развития (<http://www.dcenter.ru>), Центр экономических и финансовых разработок (<http://www.cefir.ru>), Счетная палата РФ (<http://www.ach.gov.ru>), Министерство РФ по налогам и сборам (<http://www.nalog.ru>), издательство «Финансы и статистика» (<http://www.finstat.ru>) и др.

Контрольная работа должна быть выполнена и проверена преподавателем за 14–18 дней до начала сессии. На проверку контрольной работы преподавателю отводится 10 дней, поэтому работу следует сдавать **заблаговременно**. За консультацией по выполнению контрольной работы студенты могут обращаться на кафедру экономики и управления в здравоохранении КемГМА к преподавателю, проверяющему контрольные работы, в отведенное на консультации время.

2. ТЕМАТИКА КОНТРОЛЬНЫХ РАБОТ

Вариант контрольной работы выбирается студентами не произвольно, а по последним двум цифрам номера зачетной книжки, если цифры до 20 (включительно), или по последней цифре, если последние две цифры больше 21. Так, например, если последние две цифры номера зачетной книжки 26, то следует выполнять вариант 6, а если 16 – то вариант 16.

Вариант 1

Микроэкономика

Задание

«Пол» и «потолок» цены. Дефицит и излишек товара на рынке. Почему желательно, чтобы введение «потолков» цен сопровождалось государственной политикой нормирования потребления? Почему в случае государственных минимальных цен («пол» цены) желательной оказывается либо политика закупки излишков, либо политика ограничения производства, либо стимулирование спроса? Проиллюстрируйте свои ответы графиками. Как может повлиять эластичность спроса и предложения на размеры этих дефицитов и излишков (*Тема 3*)?

Вариант 16

Микроэкономика

Задание

В чем заключаются различия между программами социального страхования и вспомоществования. Как формируется система поддержания уровня доходов в нашей стране (*Тема 8*)?

Задачи

1. Фирма действует в условиях совершенной конкуренции. На основании данных табл. 2 (см. Приложение 1) об общих издержках (ТС), объеме производства в месяц (Q) и цене товара (P) рассчитайте:

а) постоянные (FC), переменные (VC), предельные общие (MC), средние общие (ATC), средние переменные (AVC) издержки;

б) постройте кривые ATC, FVC, MC, MR (определите предельный доход и оптимальный объем производства);

в) определите, при каком выпуске фирма получает наибольшую прибыль (убытки) на единицу продукции (*Тема 5*).

2. Покажите на графиках, как при данной величине спроса повлияет каждое из приводимых ниже изменений на предложение, на равновесную цену, на равновесное количество картофеля:

а) введение новых технологий внесения удобрений;

б) сокращение количества фермерских хозяйств;

в) повышение заработной платы подсобных фермерских хозяйств;

г) ожидание того, что равновесная цена картофеля в будущем снизится;

д) снижение цены на морковь, которая требует в большей степени такой же технологии и таких же ресурсов, каких требует производство картофеля;

е) обложение картофеля особым налогом на его продажу;

ж) предоставление производителям картофеля дотации в размере 50 % стоимости его производства (*Тема 3*).

Макроэкономика

Задание

Дефицит госбюджета, причины возникновения, механизм покрытия (*Тема 15*).

Задачи

1. Предположим, что общий объем спроса на пшеницу и общий объем предложения пшеницы на зерновой бирже в городе А в месяц характеризуются следующими данными:

Таблица 4

Конъюнктура рынка зерна

Спрос, тыс. т	Цена за тонну, р.	Предложение, тыс. т	Избыток (+) или нехватка (–)
85	3,4	72	
80	3,7	73	
75	4,0	75	
70	4,3	77	
65	4,6	79	
60	4,9	81	

а) Какова будет рыночная или равновесная цена? Каково равновесное количество пшеницы? Заполните 4-ю колонку и объясните, почему ваши ответы правильны?

б) Используя приведенные данные, представьте графическое изображение спроса на пшеницу и предложения пшеницы. Точно разместите эти данные на осях вашего графика. Обозначьте равновесную цену буквой «Р», а равновесное количество – буквой «Q».

в) Почему цена 3,4 р. не станет на этом рынке равновесной? Почему не станет ею и цена 4,9 р.?

г) Предположим, что правительство установило «потолок» цен на пшеницу 3,7 р. за тонну. Подробно объясните, к каким последствиям на рынке приведет эта гарантированная цена? Изобразите ваш ответ на графике. Что могло побудить правительство установить эту гарантированную цену (*Тема 3*)?

2. Приведите примеры общественных, квазиобщественных и благ индивидуального потребления, характерных для вашего населенного пункта. Чем отличается общественное благо от квазиобщественного (*Тема 9*)?

3. МЕТОДИЧЕСКИЕ РЕКОМЕНДАЦИИ ПО ВЫПОЛНЕНИЮ КОНТРОЛЬНОЙ РАБОТЫ И ПРИМЕРЫ РЕШЕНИЯ ЗАДАЧ

Выполнение контрольной работы следует начинать с изучения литературы, список которой прилагается к данному пособию. Для решения задач рекомендуется работать с графиками, формулами; рассматривать сходные проблемные ситуации, которые анализируются в учебниках. Контрольная работа должна быть продуктом творческой переработки прочитанного материала. Очень важны собственные выводы и оценки. Если при изложении используются цитаты, таблицы, цифровой материал, то необходимо делать ссылку на источник, автора, страницы.

Вашему вниманию предлагаются решения подобных задач, встречающихся в контрольной работе.

Задача 1

Даны функции спроса и предложения:

$$Q_d = 20 - 3P$$

$$Q_s = -5 + 2P$$

Необходимо:

- а) найти равновесную цену;
- б) найти максимальную цену, по которой покупатель приобретет первую единицу товара;
- в) определить эластичность спроса по цене, если равновесная цена возрастет на 20 %.

Решение

а) Равновесную цену находим через приравнивание Q_d и Q_s . Отсюда $P_{\text{равн.}} = 5$ ден. ед.

б) Определяем максимальную цену, по которой покупатель приобретет первую единицу товара.

Это можно сделать двумя способами: 1-й способ предполагает приравнивание Q_d к нулю ($0 = 20 - 3P$, отсюда $P = 6,67$ ден. ед.); 2-й способ предусматривает вместо Q_d поставить единицу ($1 = 20 - 3P$, отсюда $P = 6,33$ ден. ед.).

в) Найдем эластичность спроса по цене. Увеличение равновесной цены (5 ден. ед.) на 20 % приведет к ее увеличению до

Задача 3

Фирма действует в условиях совершенной конкуренции. На основе рисунка определите оптимальный объем, выручку, общие издержки и совокупную прибыль производства.

Решение

1. Оптимальный выпуск находится при условии $MC = MR$. Отсюда:

$$Q_{\text{опт}} = 12.$$

2. Выручку находим по формуле:

$$TR = P \cdot Q_{\text{опт}}, TR = 10 \text{ р.} \cdot 12 = 120.$$

3. Общие издержки точно определить невозможно, так как известен только минимум ATC. Пусть ATC в точке A = 8,2, тогда:

$$TC = ATC \cdot Q_{\text{опт}}, TC = 98,4.$$

4. Совокупная прибыль определяется как разность TR и TC:

$$TR - TC = 21,6.$$

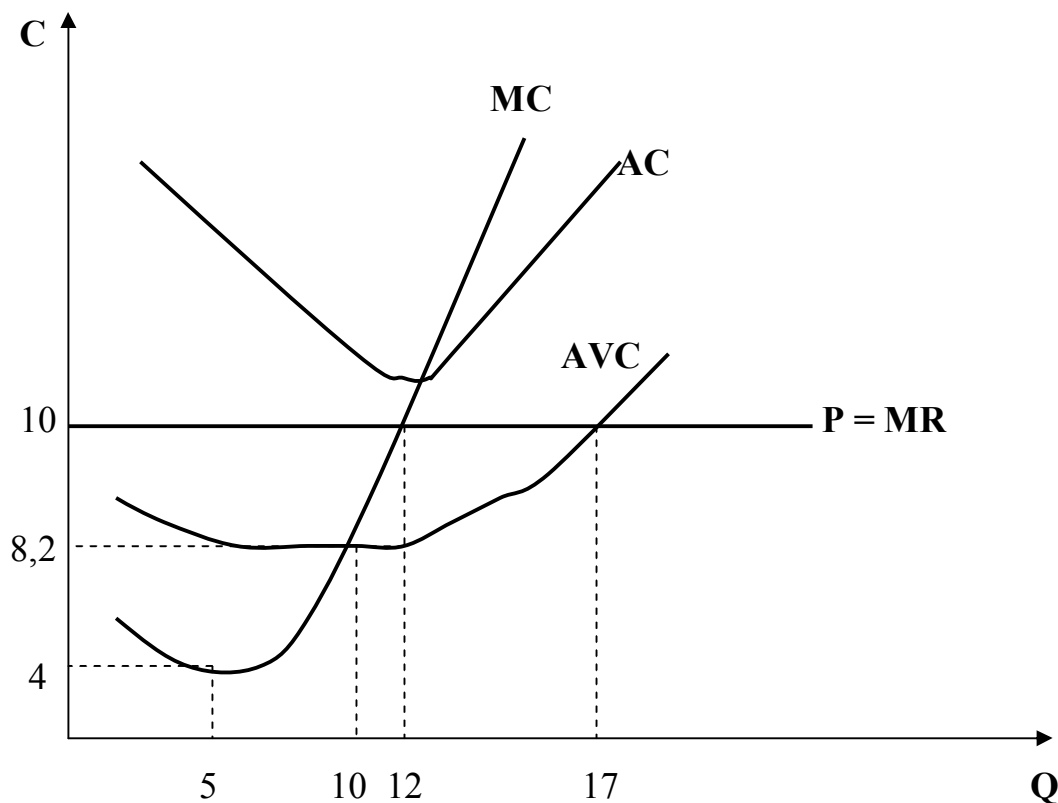


Рис. 1. Графики для определения оптимального объема производства

Учебное издание

Сурцева Анна Александровна

ЭКОНОМИКА

**Методические указания
по выполнению контрольной работы
для студентов заочного отделения
специальности 060109 «Сестринское дело»**

Корректор, технический редактор – Аносова К. М.

Художественный редактор – Сапова Т. А.

Ответственный редактор – Сурцева А. А.

Отпечатано редакционно-издательским отделом
ГОУ ВПО КемГМА Росздрава

Подписано в печать 21.01.2010. Тираж 500 экз. Формат 21×30½.
Условных печатных листов 2,4. Печать трафаретная.