

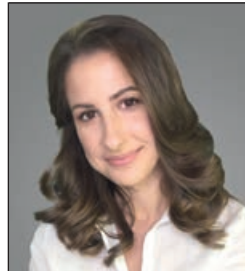
СОТРУДНИКИ РЕДАКЦИИ



Светлана ЯРОВАЯ
Генеральный директор
director@LesPromInform.ru
SVETLANA YAROVAYA
General Director



Максим ПИРУС
Главный редактор
che@LesPromInform.ru
MAXIM PIRUS
Editor-in-Chief



Александра ТОДУА
Управляющий директор
fi@LesPromInform.ru
ALEXANDRA TODUA
Managing Director

Анастасия ПАВЛОВА
дизайнер

Артем КУЗЕЛЕВ
редактор ленты новостей

Марина ЗАХАРОВА
литературный редактор

Елена ЗЛОКАЗОВА
корректор

Александр ВЛАСОВ
менеджер отдела
распространения

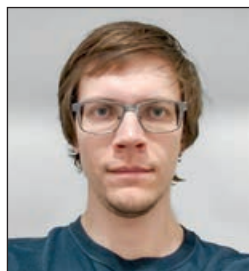
Эдуард СТРАХОВ
менеджер отдела
распространения

Андрей ЧИЧЕРИН
водитель

Ирина КРИГОУЗОВА
администратор сайта



Юлия ВАЛАЙНЕ
Ведущий менеджер по
рекламе и спецпроектам
raspr@LesPromInform.ru
JULIA VALAINE
Marketing and special
projects manager



Кирилл БАРАНОВ
Менеджер
по спецпроектам
KIRILL BARANOV
Special projects manager



Елена ШУМЕЙКО
Агент по рекламе
pr@LesPromInform.ru
ELENA SHUMEYKO
Marketing agent



Ефим ПРАВДИН
Выпускающий редактор
redaktor@LesPromInform.ru
EFIM PRAVDIN
Publishing Editor



Александр УСТЕНКО
Дизайнер
ALEXANDR USTENKO
Designer



Евгений ТУЖИК
Маркетолог
marketing@LesPromInform.ru
EVGENII TUZHNIK
Marketing specialist

ПОДПИСКА

«Пресса России»: 29486,
а также через альтернативные
и региональные подписные
агентства и на сайте
www.LesPromInform.ru

КОНТАКТЫ

АДРЕС РЕДАКЦИИ:
Санкт-Петербург,
Лиговский пр., д. 270Б, оф. 10
Тел./факс: +7 (812) 640-98-68
E-mail: lesprom@lesprominform.ru

ДЛЯ КОРРЕСПОНДЕНЦИИ:
196084, Санкт-Петербург, а/я 49

EDITORIAL OFFICE:
196084, Russian Federation,
St. Petersburg, Ligovsky pr. 270B, of. 10
Phone/fax: +7 (812) 640-98-68
E-mail: lesprom@lesprominform.ru

www.LesPromInform.ru

ЭКСПЕРТНЫЙ СОВЕТ

В. И. ОНЕГИН – почетный президент Санкт-Петербургского
Государственного лесотехнического университета
Ю. И. БЕЛЕНЬКИЙ – ректор СПбГЛТУ им. С. М. Кирова
Н. Б. ПИНЯГИНА – GR-директор ОАО «Архангельский ЦБК»

А. Г. ЧЕРНЫХ – президент Ассоциации деревянного
домостроения России
В. Н. ПЕТРОВ – доктор экономических наук, профессор СПбГЛТУ
А. Н. ЧУБИНСКИЙ – доктор технических наук, профессор СПбГЛТУ

СОДЕРЖАНИЕ CONTENTS



5 НОВОСТИ NEWS



В ЦЕНТРЕ ВНИМАНИЯ IN FOCUS

16

ЛесЕГАИС-2020: что нового?
LesEGAIS – 2020: What's New

20

О лесном налоге Российской Федерации
On the Forest Tax of the Russian Federation

22

**Переход от лесопользования к лесному
хозяйству. Часть 1. Лесохозяйственные
инструменты**
Transfer from Forest Use to Forest Management
Part 1. Forest Management Tools



ТОЧКА ЗРЕНИЯ POINT OF VIEW

28

**Мартин Херманссон: «Пожары нужно находить
и тушить в зародыше»**
Martin Hermansson, "Fires Should Be Found
and Extinguished at the Very Beginning"



РАЗВИТИЕ DEVELOPMENT

30

Гремячинский ДОК отметил первый юбилей
Gremyachinsk Woodworking Integrated
Plant Celebrated the First Jubilee



ПЕРСОНА PERSON

38

Евгений Романов: «Лес – понятие историческое»
Evgeny Romanov: "Forest Is a Historic Notion"



РЕГИОН НОМЕРА: Пензенская область REGION IN FOCUS: The Penza Region

42

Со времен Ивана Грозного
Since Ivan the Terrible Times

46

**Три к одному: Документы планирования работы
ЛПК не согласуются**
Three to One: No Consistency in Documents Related to
Forest Industry Planning

48

**Среди предприятий ЛПК региона
есть и юбиляры, и новички**
There Are Both Anniversary Celebrants and
Newcomers Among the Region's Forest Industry
Enterprises

50

Предприятия ЛПК Пензенской области
Forest Industry Enterprises of the Penza Region



ОТРАСЛЬ INDUSTRY

54

Экономические меры поддержки бизнеса
Economic Measures for Business Support

57

Четыре региона получают новые лесные стратегии
Four Regions Will Get New Forest Strategies

58

**Планирование на предприятиях ЛПК.
Часть 7. Анализ выполнения плана по себестоимости,
прибыли и рентабельности**
Planning at Forest Industry Enterprises. Part 7. Review of Plan
for Primary Cost, Profit and Profitability



ЛЕСНОЕ ХОЗЯЙСТВО FOREST MANAGEMENT

64

**Как рассчитывается и от чего зависит официальный
ущерб от лесных пожаров**
How Official Harm from Forest Fires
Is Calculated and What It Depends On

65

**Изменение зон контроля лесных пожаров и изменение
финансирования соответствующих лесных полномочий**
Change of Forest Fire Control Zones and Change of Financing

68

Есть ли на болоте лес?
Is There Forest on the Swamp?

70

Сколько стоят фантазии
How Much Do Fantasies Cost



ЛЕСОЗАГОТОВКА TIMBER-LOGGING

72

«Лесоруб XXI века». Экспозиция
Timber-Logger of the 21st century. Exposition

84

Scania для лесорубов
Scania for Loggers

86

Рубки ухода в молодняках: практика интенсификации
Young Growth Tending: Practice of Intensification

96

**Лесозаготовка – дело профессионалов: в Ленинградской
области открылся учебно-сервисный центр Ponsse**
Timber-Logging Is for Professionals: A Ponsse
Training and Service Centre Opened in Leningrad Region

ИНФОРМАЦИОННЫЕ ПАРТНЕРЫ «ЛЕСПРОМИНФОРМ»



98	102	 ЛЕСОПИЛЕНИЕ WOOD-SAWING	Качество лесопромышленной продукции Quality of Forest Industry Products
		 ДЕРЕВООБРАБОТКА WOODWORKING	За спиной Клауса Мюллера, которому исполнилось 65 лет, целых 50 лет трудовой деятельности – и все они отданы компании Weinig Klaus Muller, 65, Has Been Working For Weinig Company for 50 Years
106	108		Современные методы изготовления алмазных фрез Modern Methods for Manufacturing of Diamond-Point Cutters
		 МАТЕРИАЛЫ MATERIALS	Клееные деревянные конструкции: проверка стандартов в промышленных условиях Glulam: Examination of Standards in Industrial Conditions
112	118		Трехслойные плиты теперь и в России Three-Ply Boards Are Available in Russia Now
		 ПРОИЗВОДСТВО ПЛИТ BOARD PRODUCTION	Крупный инвестпроект завершен на заводе «UPM Чудово»: поставщик оборудования – компания Raute Large Investment Project Completed at UPM Chudovo Plant: Equipment Supplier – Raute Company
120			
		 ДЕРЕВЯННОЕ ДОМОСТРОЕНИЕ WOODEN HOUSE BUILDING	В России планируют развивать многоэтажное деревянное домостроение Development of Multi-Storey Wooden House Building Is Planned in Russia
124			
		 МЕБЕЛЬНОЕ ПРОИЗВОДСТВО FURNITURE PRODUCTION	Brosco Mebel: индивидуальный дизайн для коммерческих помещений Brosco Mebel: Individual Design For Commercial Premises
126			

130	 БИОЭНЕРГЕТИКА BIOENERGY	Учимся продавать: XI Мебельный бизнес-форум прошел в Санкт-Петербурге Learning to Sell: XI Furniture Business Forum Was Held in St. Petersburg
134		Бег по кругу, или Опять все тот же Стирлинг? Circle Pit Or the Same Stirling Again?
	 ЗА РУБЕЖОМ ABROAD	Горят леса на Амазонке – при чем тут мы? Forest Fires at Amazonka – What Have We to Do with That?
136		
	 ЭКОЛАЙФ ECOLIFE	Защитные леса и сохранение водных биологических ресурсов Protective Forests and Saving Water Biological Resources
138		
	 СОБЫТИЯ EVENTS	Масштабно прошли праздничные мероприятия в честь 100-летнего юбилея ООО «Харовсклеспром» Celebration Events Devoted to 100-Year Anniversary of Kharovsklesprom, LLC Were Held on Grand Scale
146		
	 ЭКСКЛЮЗИВ EXCLUSIVE	Креативное использование недревесных даров леса Creative Use of Forest Nonwoody Gifts
148		
	 ОТРАСЛЕВЫЕ МЕРОПРИЯТИЯ INDUSTRY EVENTS	
150		
	 РЕКЛАМА В ЖУРНАЛЕ ADVERTISEMENT IN THE ISSUE	
152		



Получателям дальневосточного гектара продадут деревянные дома со скидкой

Минпромторг РФ и Агентство по развитию человеческого капитала на Дальнем Востоке прорабатывают возможность предоставления льгот на покупку деревянных домов участникам программы «Дальневосточный гектар». Как сообщил замминистра промышленности и торговли РФ Виктор Евтухов, сейчас предполагается, что получателю одного гектара будет выдаваться сертификат на покупку деревянного дома у завода-производителя.

Ранее правительство РФ продлило программу льготных кредитов на приобретение деревянных домов заводского изготовления до конца 2020 года. В 2019 году на льготное кредитование деревянного домостроения в бюджете заложено уже около 400 млн руб., в 2020 году – примерно столько же.

РИА Новости

Metsa Spring инвестировала 4 млн евро в инновации Woodio

Инновационная компания Metsa Spring (входит в Metsa Group) инвестировала около 4 млн евро в акционерный капитал Woodio Ltd. Компания Woodio разрабатывает водостойкие композитные материалы на основе древесины. Запатентованная технология Woodio позволит использовать отходы производства Metsa Group, в основном древесную щепу, для изготовления продукции с высокой добавленной стоимостью. Первый коммерческий успех Woodio связан с применением этой технологии при производстве раковин для ванной и кухни.

Metsa Group

Евросоюз увеличил импорт деревянных напольных покрытий из Украины

По данным Евростата, страны Европейского союза за шесть первых месяцев 2019 года импортировали из Украины 2,91 млн м² деревянных напольных покрытий, это на 17% больше, чем годом ранее. По итогам прошлого года Украина увеличила объем поставок напольных покрытий в Евросоюз на 19%, до 5,02 млн м², в результате рыночная доля страны в соответствующем сегменте увеличилась с 15% в 2017 году до 17% в 2018 году.

lesprom.com

Власти Карелии продали акции «Кареллеспрома» за миллиард рублей

18 сентября прошел аукцион по продаже 43,88% пакета акций ПАО «Лесопромышленная холдинговая компания "Кареллеспром"», принадлежащего Республике Карелия. В аукционе участвовали два претендента, начальная цена продажи была 999454000 руб. В результате торгов цена увеличилась на «шаг аукциона» и составила 1009454000 рублей.

Новым обладателем государственных акций стало ООО «Карелия Палп» – главный инвестор Кондопожского ЦБК. Таким же пакетом акций «Кареллеспрома» владеют собственники Сегезского ЦБК, около 6% акций остались в государственной собственности.

ptzgovorit.ru

Дополнительная станция Air Mill заработала на Сясьском ЦБК

Сясьский ЦБК установил на линии конвертинга Gambini дополнительную станцию Air Mill. Это технологическое решение позволяет производить туалетную бумагу и бумажные полотенца с воздушным тиснением и улучшенными характеристиками. При работе станции Air Mill бумага-основа подвергается особой обработке, благодаря которой воздушные подушки насыщают волокна целлюлозы. За счет дополнительной обработки бумаги-основы повышается мягкость тиснения, прочность и впитывающая способность продукции. Производительная мощность новой линии составляет 22 млн рулонов в месяц.

Unipack.Ru

«Свеза» инвестирует более 450 млн руб. в развитие Тюменского фанерного комбината

Старейшему предприятию региона в 2019 году 85 лет. С 1 марта 2018 года Тюменский фанерный завод входит в состав группы «Свеза». Сегодня на предприятии работают почти 800 человек. В цехах завода установлено итальянское, японское и финское оборудование, на котором ежегодно выпускается более 90 тыс. м³ фанеры. Продукция завода в Тюмени поставляется как на внутренний рынок, так и за рубеж: в США, Белоруссии, Германию, Казахстан, Египет, ОАЭ и другие страны. В 2019 году предприятие – единственное в Тюменской области – прошло добровольную сертификацию по системе FSC. Полученный сертификат подтверждает, что вся произведенная продукция соответствует требованиям международных стандартов по контролю легальности происхождения древесного сырья и отслеживанию цепочек поставки лесопроductии. В планах компании «Свеза» модернизация и увеличение производственной мощности тюменского комбината на 30% в 2019 году. В развитие предприятия будет инвестировано свыше 450 млн руб. Большая часть инвестиций будет направлена на обновление оборудования и расширение линий производства. Также на тюменской площадке будут улучшены условия труда, в частности, модернизирована система вентиляции в цехах. Другая важная цель 2019 года – начало реализации проекта по разделному сбору мусора, вторичной переработке и использованию отходов.

lesprom.com

В Псковской области запустили завод по производству пеллет

В пгт Струги Красные Псковской области состоялось открытие завода по производству древесных топливных гранул мощностью 21 тыс. т в год. На предприятии будет перерабатываться до 50 тыс. м³ сырья, производственный процесс предполагает стопроцентную переработку материала. Максимальная производительность составит 3 т пеллет в час. На заводе установлено современное отечественное и иностранное оборудование. Создано больше 30 рабочих мест. По словам инвестора – индивидуального предпринимателя, на реализацию проекта было выделено более 100 млн рублей.

Lesprom Network