

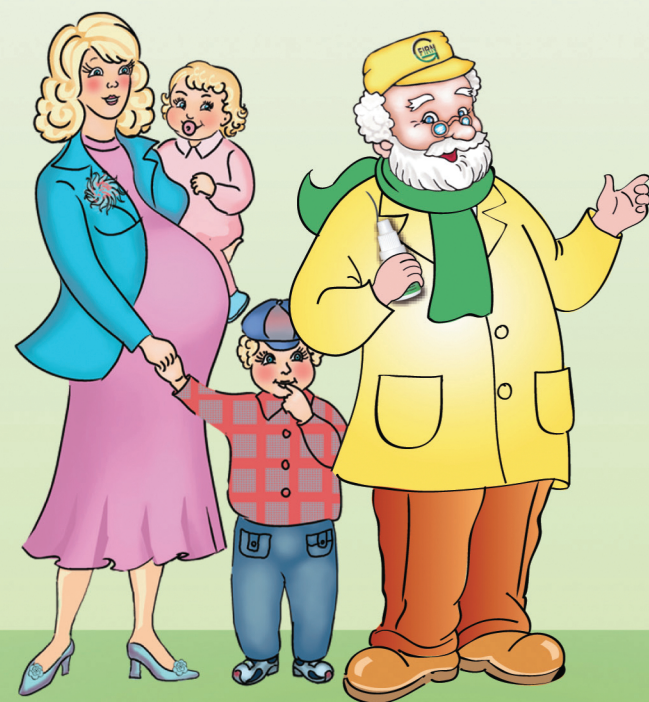
ГРИППФЕРОН®

Интерферон альфа-2b человеческий рекомбинантный

КАПЛИ и СПРЕЙ НАЗАЛЬНЫЕ

**Профилактика и лечение
ГРИППА и ОРВИ
даже для будущих мам и малышей
с первых дней жизни!**

- Средство экстренной профилактики гриппа и ОРВИ при контакте с больным, в том числе в организованных коллективах и местах массового скопления людей
- В 2,5-3,5 раза снижает заболеваемость гриппом и ОРВИ в период эпидсезона в организованных коллективах
- На 30-50% сокращает продолжительность заболевания гриппом и ОРВИ



Теперь и в форме спрея

- Многократно снижает вероятность осложнений (бронхиты, синуситы, пневмонии и т.д.)
- Показан взрослым и детям с первых дней жизни, особенно часто болеющим и родившимся недоношенными
- Рекомендован для применения беременным женщинам

БИОТЕХНОЛОГИЧЕСКАЯ КОМПАНИЯ
ФИРН М www.firm.ru



Отпуск без рецепта
Информация для специалистов

Инструкции по медицинскому применению препарата Гrippферон® (капли назальные и спрей назальный дозированный) утверждены Минздравсоцразвития РФ (Р N000089/01-050111, ЛП 001503-150212).

Перед назначением ознакомьтесь, пожалуйста, с текстом инструкций по медицинскому применению.

Volume 20. Issue 5. 2015

ISSN 1560-9529

www.medlit.ru

ЭПИДЕМИОЛОГИЯ и инфекционные болезни

Epidemiology
and Infectious
Diseases

Том 20. № 5. 2015

ISSN 1560-9529



9 771560 952009



Издательство
«Медицина»

БЛАНК ПОДПИСКИ НА ЖУРНАЛ ЧЕРЕЗ ОАО «ИЗДАТЕЛЬСТВО «МЕДИЦИНА» С ДОСТАВКОЙ
В ПРЕДЕЛАХ РФ

Извещение	Форма № ПД-4					
	ОАО «Издательство «Медицина» (наименование получателя платежа) ИНН 7709437273 р/с 40702810438120106547 в ОАО Сбербанк России, г. Москва_ кор./сч. 30101810400000000225 БИК 044525225					
	Подписка на журнал: ЭПИДЕМИОЛОГИЯ И ИНФЕКЦИОННЫЕ БОЛЕЗНИ (на полугодие)					
	<table><tr><td colspan="2">на 2016 год</td></tr><tr><td colspan="2">на 1-е полугодие</td></tr></table>		на 2016 год		на 1-е полугодие	
	на 2016 год					
	на 1-е полугодие					
	Кассир	Куда:				
		(почтовый индекс)	(адрес)			
		Кому:				
		(фамилия, инициалы)				
Тел.		E-mail:				
Стоимость: 2577 (руб.), включая НДС 10%		Подпись_____				

Извещение	Форма № ПД-4					
	ОАО «Издательство «Медицина» (наименование получателя платежа) ИНН 7709437273 р/с 40702810438120106547 в ОАО Сбербанк России, г. Москва_ кор./сч. 30101810400000000225 БИК 044525225					
	Подписка на журнал: ЭПИДЕМИОЛОГИЯ И ИНФЕКЦИОННЫЕ БОЛЕЗНИ (на полугодие)					
	<table><tr><td colspan="2">на 2016 год</td></tr><tr><td colspan="2">на 1-е полугодие</td></tr></table>		на 2016 год		на 1-е полугодие	
	на 2016 год					
	на 1-е полугодие					
	Кассир	Куда:				
		(почтовый индекс)	(адрес)			
		Кому:				
		(фамилия, инициалы)				
Тел.		E-mail:				
Стоимость: 2577 (руб.), включая НДС 10%		Подпись_____				

Бланк заявки

Куда:	
(почтовый индекс)	(адрес)
Кому:	
(фамилия, инициалы)	

Квитанцию можно оплатить в любом отделении Сбербанка РФ. Разборчивым почерком впишите в квитанцию и бланк заявки свои личные данные: Ф.И.О. получателя, электронный адрес, контактный телефон. Подтвердите оплату по факсу +7 495 678 80 95 или по электронной почте **e-mail: trashko.mila@yandex.ru**, выслав копию оплаченной квитанции и заполненный бланк заявки.

В случае возникновения вопросов, касающихся Вашей подписки, позвоните нам по тел. +7 495 678 65 62. Мы ответим на все Ваши вопросы.

Примечание. Срок подтверждения Вами оплаты – строго до 15 декабря 2015 г.

ОАО «ИЗДАТЕЛЬСТВО
"МЕДИЦИНА"»

ЛР № 010215 от 29.04.97

Почтовый адрес

115088, Москва,
ул. Новоостاپовская,
д. 5, строение 14

WWW страница: www.medlit.ru

**Журнал зарегистрирован
в Ulrich's International
Periodicals Directory**

ОТДЕЛ РЕКЛАМЫ

Тел./факс +7 495 678-64-84

e-mail: oao-meditsina@mail.ru

**Ответственность за достоверность
информации, содержащейся в
рекламных материалах, несут
рекламодатели**

Все права защищены. Ни одна
часть этого издания не может быть
занесена в память компьютера либо
воспроизведена любым способом
без предварительного письменного
разрешения издателя.

**5-летний ИФ РИНЦ 2013 г.
0,541**

Зав. редакцией Н. Р. СОБОЛЬ

Тел. редакции 8-495-670-65-94

e-mail: epidem@idm.msk.ru

Редактор **И. Ю. Крепких**

Художественный редактор

А. В. Минаичев

Технический редактор **Л. А. Зюкина**

Корректор **В. С. Смирнова**

Переводчик **Л. Д. Шакина**

Компьютерная верстка

Е. М. Архипова

Сдано в набор 05.10.2015

Подписано в печать 02.11.2015

Формат 60 × 88% Печать офсетная

Печ. л. 8,00

Усл. печ. л. 7,84

Уч.-изд. л. 8,25. Заказ 748.

Подписка через интернет:

www.akc.ru, www.pressa-rf.ru

**Подписка на электронную версию
журнала: www.elibrary.ru**

**Индекс по каталогу "Роспечать":
72161**

**Индекс по каталогу
"Пресса России": 43184**

ISSN 1560-9529. Эпидемиол.
и инфекц. бол. 2015. Том 20.
№ 5. 1-64

Отпечатано в типографии ООО
«Подольская Периодика»,
142110, г. Подольск, ул. Кирова, 15

Эпидемиология и инфекционные болезни

Двухмесячный научно-практический журнал

Основан в 1996 г.

Том 20 • № 5 • 2015

СЕНТЯБРЬ–ОКТЯБРЬ

Главный редактор В. В. НИКИФОРОВ,
доктор мед. наук, проф.

Заместитель главного редактора В. Б. БЕЛОБОРОДОВ,
доктор мед. наук, проф.

Научный редактор В. А. МАЛОВ, доктор мед. наук, проф.

РЕДАКЦИОННАЯ КОЛЛЕГИЯ:

М.Г. АВДЕЕВА, доктор мед. наук, проф.;
Н. М. БЕЛЯЕВА, доктор мед. наук, проф.; **А. М. БРОНШТЕЙН**
доктор мед. наук, проф.; **А. М. БУТЕНКО,** доктор мед. наук,
проф.; **Е. В. ВОЛЧКОВА,** доктор мед. наук, проф.;
В. М. ГЛИНЕНКО, доктор мед. наук; **А. В. ИВАНЕНКО,**
доктор мед. наук; **А. Ю. ПРОНИН,** канд. мед. наук;
Т. В. СОЛОГУБ, доктор мед. наук, проф.; **Н. Н. ФИЛАТОВ,**
доктор мед. наук, проф.; **Ю. Н. ХОМЯКОВ,** доктор биол. наук;
О. В. ШАМШЕВА, доктор мед. наук, проф.

РЕДАКЦИОННЫЙ СОВЕТ:

Н. Н. АЛИЕВ (Баку), **В. А. АНОХИН** (Казань), **М. Д. АХМЕДОВА**
(Ташкент), **Н. Н. БЕСЕДНОВА** (Владивосток),
Э. Ш. БОТСВАДЗЕ (Тбилиси), **И. БУАРО** (Конакри, Гвинея),
Г. Б. ГУКАСЯН (Ереван), **С. Г. ДРОЗДОВ** (Москва),
К.Т. ДУСЕЙНОВА (Алматы), **К. В. ЖДАНОВ** (Санкт-Петербург),
А. Б. ЖЕБРУН (Санкт-Петербург), **И. А. ЗАЙЦЕВА** (Саратов),
В. В. ИВАНОВА (Санкт-Петербург), **О. В. КОРОЧКИНА**
(Нижний Новгород), **Ю. В. ЛОБЗИН** (Санкт-Петербург),
Ю. М. ЛОМОВ (Ростов-на-Дону), **Д. К. ЛЬВОВ** (Москва),
И. В. МАЛОВ (Иркутск), **О.Ю. МЕДЯННИКОВ** (Дакар, Сенегал),
Э. И. МУСАБАЕВ (Ташкент), **Б. С. НАГОЕВ** (Нальчик),
А. Ф. ПОПОВ (Владивосток), **В. И. ПРИСАКАРЬ** (Кишинев),
Х. К. РАФИЕВ (Душанбе), **В.Х. ФАЗЫЛОВ** (Казань),
В. К. ЯСТРЕБОВ (Омск)

Журнал "Эпидемиология и инфекционные болезни" включен в перечень изданий, рекомендованных ВАК Министерства образования и науки РФ, для публикации статей, содержащих материалы докторских диссертаций.


МОСКВА

Izdatel'stvo
Meditsina

115088, Moscow,
Novoostapovskaya str., 5,
bld. 14

www.medlit.ru

E-mail: epidem@idm.msk.ru
Tel.: + 7 (495)670-65-94



MOSCOW

Epidemiology and infectious diseases

Epidemiologiya i Infektsionnye Bolezni

Bimonthly scientific practical journal
Published Since 1996

Vol. 20 • № 5 • 2015

SEPTEMBER–OCTOBER

Editor-in-chief V. V. NIKIFOROV,
MD, PhD, DSc, Prof

Assistant editor in chief V.B. BELOBORODOV,
MD, PhD, DSc, Prof

Scientific editor V.A. MALOV, MD, PhD, DSc, Prof

EDITORIAL BOARD:

M.G. AVDEEVA, MD, PhD, DSc, Prof; **N.M. BELYAEVA**, MD,
PhD, DSc, Prof; **A.M. BRONSHTEYN**, MD, PhD, DSc, Prof;
A.M. BUTENKO, MD, PhD, DSc, Prof; **N.N. FILATOV**, MD, PhD,
DSc, Prof; **V.M. GLINENKO**, MD, PhD, DSc;
A.V. IVANENKO, MD, PhD, DSc; **Yu. N. KHOMYAKOV**, Dr, Sc,
Biol; **A.Yu. PRONIN**, MD, PhD; **O.V. SHAMSHEVA**, MD, PhD,
DSc, Prof; **T.V. SOLOGUB**, MD, PhD, DSc, Prof;
E.V. VOLCHKOVA, MD, PhD, DSc, Prof

International EDITORIAL Council:

N.N. ALIEV (Baku), **V.A. ANOKHIN** (Kazan'),
N.N. BESEDNOVA (Vladivostok), **E.Sh. BOTSVADZE** (Tbilisi),
Yé. BOIRO (Conakry, Guinea), **S.G. DROZDOV** (Moscow),
K.T. DUSEINOVA (Almaty), **V.Kh. FAZYLOV** (Kazan'),
G.B. GUKASYAN (Erevan), **V.V. IVANOVA** (Saint-Petersburg),
O.V. KOROCHKINA (Nizny Novgorod),
Yu.V. LOBZIN (Saint-Petersburg),
Yu. M. LOMOV (Rostov-na-Donu), **D.K. L'VOV** (Moscow),
I.V. MALOV (Irkutsk), **O.Yu. MEDUYANNIKOV** (Dakar, Senegal),
E.I. MUSABAEV (Tashkent), **B.S. NAGOEV** (Nalchik),
A.V. POPOV (Vladivostok), **V.I. PRISAKAR** (Kishinev),
Kh.K. RAFIEV (Dushanbe), **I.A. ZAYATSEVA** (Saratov),
A.B. ZHEBRUN (Saint-Petersburg),
K.V. ZHDANOV (Saint-Petersburg), **V.K. YASTREBOV** (Omsk)

СОДЕРЖАНИЕ

ОРИГИНАЛЬНЫЕ ИССЛЕДОВАНИЯ

- Деева Э.Г., Сологуб Т.В., Тихонова Е.П., Краснова Е.И., Коновалова Н.И., Зарубаев В.В., Еропкин М.Ю., Цветков В.В., Голобоков Г.С.** Клинико-лабораторная характеристика гриппа у беременных в эпидемический сезон 2013–2014 гг. 4
- Гусаров В.Г., Нестерова Е.Е., Лашенкова Н.Н., Петрова Н.В., Силаева Н.А., Тертицкая А.Б., Теплых Б.А., Гороховатский Ю.И., Замятин М.Н.** Изменение антибиотикорезистентности нозокомиальной микрофлоры: результаты внедрения стратегии контроля антимикробной терапии в многопрофильном стационаре. 11
- Арефьева Л.И., Горская Е.М., Савостьянова О.А., Спирина Т.С., Ромашкина Л.Ю., Габриэлян Н.И.** Послеоперационные бактериемии у пациентов кардиохирургического профиля 19
- Челдышова Н.Б., Крицкий А.А., Краснов Я.М., Смирнова Н.И.** Анализ результатов фрагментарного и полногеномного секвенирования атипичных штаммов *Vibrio Cholerae* классического биовара, вызвавших вспышку азиатской холеры в России 24
- Шмойлов Д. К., Одинец Т. Н., Каримов И. З., Мидикари А. С., Горovenko М.В.** Показатели гуморального антиэндоксинного иммунитета при некоторых инфекционных заболеваниях вирусной и бактериальной этиологии 32
- Сергеев В.И., Ключарева Н.М.** Проявления и факторы риска эпидемического процесса катетер-ассоциированных инфекций мочевыводящих путей у пациентов реанимационного отделения и эпидемиологически безопасный порядок катетеризации мочевого пузыря 37
- Попова О.П., Скирда Т.С., Федорова И.М., Котелева С.И.** Особенности специфического гуморального ответа и цитокиновой регуляции при коклюше у детей 42
- Козлов В.Г., Ивин Ю.Ю., Грачев В.П.** Применение человеческой плаценты для очистки нормальных и иммунных сывороток животных 48

ОБЗОРЫ

- Киселев О.И., Сергеева И.В., Сологуб Т.В., Тихонова Е.П., Булыгин Г.В.** Структурно-метаболические характеристики клеток и их функциональные возможности 52

ЮБИЛЕИ

- Киселев Олег Иванович** 57
- Правила для авторов** 59

CONTENTS

ORIGINAL INVESTIGATIONS

- Deeva E.G., Sologub T.V., Tikhonova E.P., Krasnova E.I., Konovalova N.I., Zarubaev V.V., Eropin M.Yu., Tsvetkov V.V., Golobokov G.S.** Clinical and laboratory characteristics of influenza in pregnant women in the epidemiological season of 2013-2014. 4
- Gusarov V.G., Nesterova E.E., Lashenkova N.N., Petrova N.V., Silaeva N.A., Tertitskaya A.B., Teplykh B.A., Gorokhovatsky Yu.I., Zamyatin M.N.** Change of antibiotic-resistant nosocomial microflora: Results of implementation of the strategy for control of antimicrobial treatment in multi speciality in-patient hospital 11
- Arefieva L.I., Gorskaya E.M., Savostianova O.A., Spirina T.S., Romashkina L.Yu., Gabrielyan N.I.** Postoperative bacteremia in patients of cardiac surgical profile 19
- Cheldyshova N. B., Kritskiy A. A., Krasnov Ya. M., Smirnova N. I.** Analysis of the fragmented and full genome sequencing of atypical *Vibrio Cholerae* strains of the classical biovar, which brought about to the outbreak of the Asian cholera in Russia 24
- Shmoylov D.K., Odinets T.N., Karimov I.Z., Midikari A.S., Gorovenko M.V.** Humoral antiendotoxin immunity in some infectious diseases of viral and bacterial etiology 32
- Sergevnnin V. I., Klyuchareva N. M.** Manifestations and risk factors of epidemical process of device-related infections of urinary tract's in patients of intensive care unit and epidemiological safe order of urinary catheterization 37
- Popova O.P., Skirda T.S., Fedorova I.M., Koteleva S.I.** Features of the specific humoral response and cytokine regulation in whooping cough in children 42
- Kozlov V.G., Ivin Yu.Yu., Grachev V.P.** The use of human placenta for purification of normal and immune animal sera 48

REVIEWS

- Kiselev O.I., Sergeeva I.V., Sologub T.V., Tikhonova E.P., Bulygin G.V.** Structural and metabolic characteristics of cells and their functional capabilities 52

ANNIVERSARY

- Kiselev Oleg Ivanovich** 57
- Rules for authors** 59

ОРИГИНАЛЬНЫЕ ИССЛЕДОВАНИЯ

© КОЛЛЕКТИВ АВТОРОВ, 2015

УДК 618.3-06:616.921.5]-036.1-078

Деева Э.Г.¹, Сологуб Т.В.¹, Тихонова Е.П.², Краснова Е.И.³, Коновалова Н.И.¹, Зарубаев В.В.¹, Еропкин М.Ю.¹, Цветков В.В.¹, Голобоков Г.С.¹

КЛИНИКО-ЛАБОРАТОРНАЯ ХАРАКТЕРИСТИКА ГРИППА У БЕРЕМЕННЫХ В ЭПИДЕМИЧЕСКИЙ СЕЗОН 2013 - 2014 гг.

¹ФГБУ «НИИ гриппа» Минздрава России, 197376, г. Санкт-Петербург, ул. профессора Попова, д. 15/17; ²ГБОУ ВПО «Красноярский государственный медицинский университет им. проф. В.Ф. Войно-Ясенецкого» Минздрава России, 660100, г. Красноярск, 100204, ул. Курчатова, д. 17; Россия; ³ГБОУ ВПО «Новосибирский государственный медицинский университет» Минздрава России, 630091, г. Новосибирск, Красный проспект, д. 52

В силу гормональных и физиологических изменений, происходящих в организме в период беременности, в случае заболевания гриппом беременные женщины подвержены большему риску развития осложнений. В этой связи изучение клинико-патогенетических особенностей гриппа у беременных заслуживает особого внимания. Так, на основании эпидемиологических данных за последние несколько десятилетий специалисты ВОЗ включили беременных в группы риска развития тяжелого (осложненного) течения гриппа. Грипп для беременной женщины является опасной инфекцией, представляющей реальную угрозу здоровью будущей матери и ее ребенка. Клиническая картина гриппа у беременных может существенно варьировать, а грозные осложнения сочетаться с развитием патологии беременности, что в конечном итоге усугубляет состояние как будущей матери, так и плода. Для изучения характера клинического течения гриппа у беременных женщин и механизма развития иммуносупрессивного состояния ФГБУ «НИИ гриппа» проведено простое многоцентровое сравнительное исследование на базе инфекционных отделений ГБОУ ВПО «НГМУ» Минздрава России и ГБОУ ВПО «КрасГМУ им. проф. В.Ф. Войно-Ясенецкого» Минздрава России. Полученные результаты позволили выявить некоторые клинические и иммунологические особенности течения гриппа у беременных женщин: в период разгара заболевания отмечалось существенное ингибирование индуцированной продукции IFN-γ.

Ключевые слова: грипп; острая респираторная вирусная инфекция; беременность; грипп у беременных.

Для цитирования: Эпидемиология и инфекционные болезни. 2015, 20 (5): 4–10.

Deeva E.G.¹, Sologub T.V.¹, Tikhonova E.P.², Krasnova E.I.³, Kononova N.I.¹, Zarubaev V.V.¹, Erokin M.Yu.¹, Tsvetkov V.V.¹, Golobokov G.S.¹

CLINICAL AND LABORATORY CHARACTERISTICS OF INFLUENZA IN PREGNANT WOMEN IN THE EPIDEMIOLOGICAL SEASON OF 2013-2014

¹Research Institute of Influenza, 15/17, Professora Popova str. Saint Petersburg, Saint-Petersburg, Russian Federation, 197376

²Krasnoyarsk State Medical University named after professor V. F. Voino-Yasenetsky, 1, Partizana Zheleznyaka Str., Krasnoyarsk, Russian Federation, 660022

³Novosibirsk State Medical University, 52, Krasny Prospect, Novosibirsk, Russian Federation, 630091

By force of hormonal and physiological changes occurring in the body throughout pregnancy, in the case of the flu, pregnant women are at greater risk of developing complications. In this regard, the study of clinical and pathogenetic features of influenza in pregnant women deserves special attention. So, on the basis of epidemiological data over the past few decades, WHO experts have included pregnant women in groups at risk of severe (complicated) course of the flu. The flu for a pregnant female is a dangerous infection, representing a real threat to the health of the expectant mother and her child. The clinical picture of influenza in pregnant women can vary significantly, and severe complications combine with the development of a pathology of pregnancy, which ultimately exacerbates the condition as well an expectant mother as the fetus. For the study both of the character of the clinical course of influenza in pregnant women and the mechanism of the immunosuppressive state FGBU "Influenza Research Institute" performed a simple multi-center comparative study on the base of the infectious-disease units of the GBOU "NGMU" and the Medical University "KrasGMU named after. prof. V.F. Voino-Yasenetsky" of the Ministry of Health of the Russian Federation. The obtained results allowed to reveal some clinical and immunological features of the course of influenza in pregnant women: at the peak of the disease there was noted a significant inhibition of induced production of IFN-γ.

Key words: influenza; acute respiratory viral infection; pregnancy; influenza in pregnant women.

For citation: Epidemiologiia i Infektsionnye Bolezni. 2015; 20(5): 4–10. (In Russ.)

Анализ клинических данных, полученных в период последней пандемии гриппа, подтвердил мнение о том, что грипп у беременных часто протекает в тяжелой форме и нередко сопровождается формирова-

нием различных осложнений и неблагоприятных исходов. Так, по данным проведенных метаанализов [1, 2], учитывающих только лабораторно подтвержденные случаи заболевания гриппом в период последней

Для корреспонденции: Деева Элла Германовна, канд. мед. наук, глав. врач специализированной клиники вирусных инфекций ФГБУ «НИИ гриппа» Минздрава России; e-mail: klinika@influenza.spb.ru

For correspondence: Deeva Ella, e-mail: klinika@influenza.spb.ru